

eta

GLASWASSERKOCHER MIT  
EINSTELLBARER TEMPERATUR

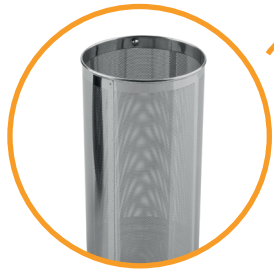
# CRYSTELA ESENCE

ETA815390000

Elektronische  
Regulierung mit  
einstellbarer Temperatur



Komplett abnehmbarer  
Deckel zum einfachen  
Eingießen von Wasser



Edelstahl-Teesieb



2200  
W

Leistungsaufnahme



Elektronische Regulierung mit  
einstellbarer Temperatur 50, 70,  
80, 90, 100 °C



Edelstahl-Teesieb



Innere Beleuchtung der Kanne

1,7l

Volumen

- Herausnehmbares Edelstahlteesieb
- KEEP WARM Funktion zum Halten der Wassertemperatur auf dem eingestellten Wert
- Schnelles Erwärmen von Wasser
- Automatisches Ausschalten bei Erreichen des Siedepunkts oder der eingestellten Temperatur
- Dreifaches Sicherheitssystem gewährleistet das Aktivieren der Sicherheitsabschaltung bei Überhitzungsgefahr, im Falle von Trockenbetrieb oder bei Abnahme von der Basisstation
- Indirekte Heizung unter dem Edelstahlboden ermöglicht eine einfache Pflege
- Leucht- und Tonsignal für Kannenbetrieb, einschließlich farblicher Unterscheidung der eingestellten Temperatur
- Kabelfach in der Basisstation

#### FARBE AUSFÜHRUNG

Glas

EAN: 8590393255863

#### LOGISTIKANGABEN

Verpackungsabmessungen:

Höhe (cm): 24,80

Breite (cm): 20,30

Tiefe (cm): 21,80

Gewicht (kg): 1,7

Produktabmessungen:

Höhe (cm): 24,50

Breite (cm): 15,80

Tiefe (cm): 20,10

Gewicht (kg): 1,2