

Electronic Parking Disc II

Product by
Bent Neubauer Holding ApS
Droshoved 9, 7120 Vejle Ø
Denmark



www.jacobjensen.com

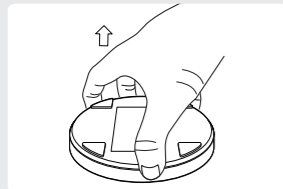
Electronic Parking Disc II

Bedienungsanleitung | User Manual

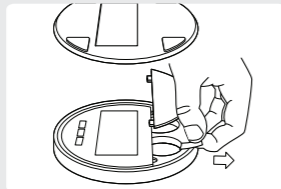
Kurzanleitung

JACOB JENSEN

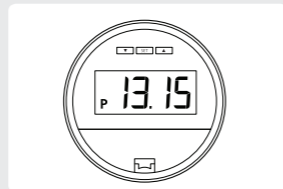
Vorbereitung



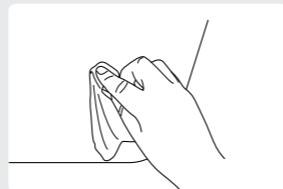
1. Nehmen Sie die Abdeckplatte senkrecht ab, damit die Tasten und die Batterieabdeckung zu sehen sind.



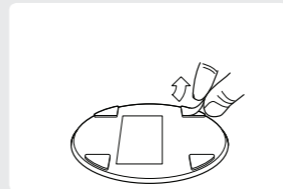
2. Öffnen Sie die Batterieabdeckung und entfernen Sie die beiden Kunststoffstreifen, um die Parkscheibe zu aktivieren. Das LCD-Display zeigt jetzt die Jahreszahl an.



3. Stellen Sie das Jahr, den Monat, das Datum und die Uhrzeit mithilfe der Tasten ▼ oder ▲ über dem Display ein*.



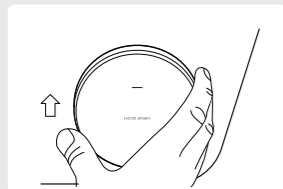
4. Reinigen Sie die Scheibe mit dem mitgelieferten Putztuch. Benutzen Sie keine Glasreiniger, weil diese Wachs oder Öle enthalten können.



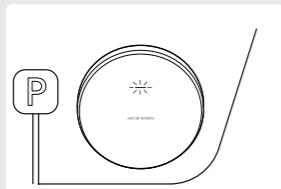
5. Entfernen Sie mithilfe des beiliegenden kleinen Messers vorsichtig die rote Schutzfolie von den Klebekissen. Die Klebekissen haften optimal bei Temperaturen über 10°C.

HIER ABREISEN

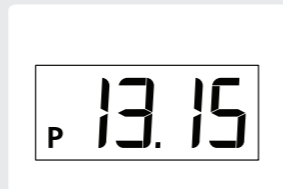
Montage und Bedienung



1. Platzieren Sie die Abdeckplatte in der unteren Ecke der Frontscheibe auf der Beifahrerseite. Achten Sie auf den Abstand zu den Rändern, damit die Parkscheibe von außen problemlos abgelesen werden kann. Drücken Sie die Platte leicht an, um mögliche Luftblasen unter den Klebekissen zu entfernen. Platzieren Sie dann die Parkscheibe selbst und ziehen Sie die Schutzfolie von der Rückseite ab.



2. Wird das Fahrzeug geparkt und der Motor ausgeschaltet, wechselt die Parkscheibe automatisch in die Parkfunktion und der blaue LED-Indikator blinkt 4-mal.



3. Wird das Symbol 'P' auf dem Display angezeigt, ist die Parkfunktion aktiv. Die Ankunftszeit wird automatisch auf die nächste halbe Stunde eingestellt. Falls die Ankunftszeit von der angegebenen Zeit abweicht, kann die Ankunftszeit manuell durch Drücken von ▼ oder ▲ geändert werden. Die Parkzeit kann erzwungen werden, indem die Pfeiltaste 3 Sekunden gedrückt wird.



4. Wird der Motor gestartet und das Fahrzeug anfährt, wechselt das Display automatisch zur Uhrfunktion zurück. Nach 1 Minute schaltet sich das Display aus, um Strom zu sparen.

Zeit anzeigen: Drücken Sie kurz auf SET, dann wird 3 Sekunden lang die Zeit angezeigt.
Uhrzeit einstellen: Drücken Sie SET, bis das Display blinkt. Drücken Sie SET kurz 3-mal. Der Timer blinkt. Folgen Sie dann den Punkten IV-VI.
Parkzeit erzwingen: Drücken Sie auf ▼ oder ▲ länger als 3 Sekunden.

*Drücken Sie SET, bis das Display blinkt. Jetzt erscheint Jahreszahl ('Y') unten rechts.
I. Stellen Sie die Jahreszahl mit den Tasten ▼ oder ▲ ein.
II. Drücken Sie SET, um zum Monat ('M') zu wechseln. Mit den Tasten ▼ oder ▲ einstellen.
III. Drücken Sie SET, um zum Tag ('D') zu wechseln. Mit den Tasten ▼ oder ▲ einstellen.
IV. Drücken Sie SET, um zu den Stunden zu wechseln. Mit den Tasten ▼ oder ▲ einstellen.
V. Drücken Sie SET, um zu den Minuten zu wechseln. Mit den Tasten ▼ oder ▲ einstellen.
VI. Drücken Sie SET, um die Einstellung abzuschließen. Die Parkscheibe ist nun eingerichtet und kann montiert werden.