



# ADVENTKALENDER MIT "HAUS" MOTIV

## SHXADK001

DE

### Bedienungsanleitung

Vielen Dank für den Erwerb dieser Weihnachtskalender. Mit dieser Weihnachtsdekoration werden Sie sicherlich die passende Atmosphäre am Heiligabend schaffen. Bitte nehmen Sie sich die Zeit, die Bedienungsanleitung sorgfältig zu lesen und die angegebenen Hinweise und Ratschläge zu beachten, damit Sie lange Freude an Ihrer neuen Weihnachtskalender haben werden.

#### Aktuelle Bedienungsanleitungen

Laden Sie aktuelle Bedienungsanleitungen über den Link [www.shx.at/downloads](http://www.shx.at/downloads) her-unter oder scannen Sie den abgebildeten QR-Code. Befolgen Sie die Anweisungen auf der Webseite



#### Lieferumfang

- Adventkalender
- Bedienungsanleitung

#### Zusätzlich benötigt:

2 Batterien des Typs AA

#### Sicherheitshinweis:

- Entsorgen Sie Verpackungsmaterialien nicht gedankenlos, da diese für Kinder eine Gefahr darstellen könnten.
- Ein Umbauen oder Verändern des Produktes beeinträchtigt die Produktsicherheit.
- Öffnen Sie das Produkt niemals eigenmächtig, außer zum Batteriewechsel. Führen Sie Reparaturen nie selbst aus!
- Halten Sie das Produkt fern von Feuchtigkeit und extremer Hitze
- Tauchen Sie das Produkt niemals in Wasser oder andere Flüssigkeiten
- Vermeiden Sie, das Produkt mechanischen Belastungen auszusetzen.
- Schützen Sie das Produkt vor extremen Temperaturen, heftigen Stößen sowie vor brennbaren Gasen, Dämpfen und Lösungsmitteln.
- Sollte kein sicherer Betrieb mehr möglich sein, nehmen Sie das Produkt außer Betrieb und schützen Sie es vor unbeabsichtigter Verwendung. Sehen Sie UNBEDINGT davon ab, das Produkt selbst zu reparieren. Der sichere Betrieb ist nicht mehr gewährleistet, wenn das Produkt: a) sichtbare Schäden aufweist, b) nicht mehr ordnungsgemäß funktioniert, c) über einen längeren Zeitraum unter ungünstigen Umgebungsbedingungen gelagert wurde oder d) erheblichen Transportbelastungen ausgesetzt wurde.

#### Batteriehinweis:

- Achten Sie darauf, die Batterien korrekt gemäß der Polarität einzulegen.
- Wenn das Produkt für eine längere Zeit nicht verwendet wird, sollten die Batterien entfernt werden, um ein Auslaufen und daraus resultierende Schäden zu verhindern. Kontakt mit auslaufenden oder beschädigten Batterien kann zu Hautverbrennungen führen. Verwenden Sie beim Umgang mit beschädigten Batterien Schutzhandschuhe.
- Lagern Sie Batterien außerhalb der Reichweite von Kindern und Haustieren und vermeiden Sie, sie herumliegen zu lassen, um das Risiko des Verschluckens zu minimieren.
- Beim Ersetzen der Batterien sollten alle gleichzeitig ausgetauscht werden. Eine Kombination von alten und neuen Batterien kann zu Leckagen führen und das Produkt beschädigen.
- Batterien sollten weder zerlegt, kurzgeschlossen noch ins Feuer geworfen werden. Nicht wiederaufladbare Batterien dürfen nicht geladen werden, da dies eine Explosionsgefahr darstellt!

#### Batterien einsetzen:

Öffnen Sie das Batteriefach auf der Rückseite der Kalender. Legen Sie 2 AA-Batterien ein und schließen Sie das Fach wieder.

#### Bedienung:

Mit dem Schiebescalter auf der Rückseite können Sie die LED-Beleuchtung ein- und ausschalten. Stellen Sie die Adventkalender dann auf eine ebene, glatte Oberfläche.



#### Recycling, Entsorgung, Konformitätserklärung

##### RECYCLING

Die Verpackungsmaterialien können recycelt werden. Deswegen wird empfohlen, diese im sortierten Abfall zu entsorgen



##### ENTSORGUNG

Das Symbol "durchgestrichene Mülltonne" erfordert die separate Entsorgung von Elektro- und Elektronik-Altgeräten (WEEE). Elektrische und elektronische Geräte können gefährliche und umweltgefährdende Stoffe enthalten.

Entsorgen Sie dieses daher nicht im unsortierten Restmüll, sondern an einer ausgewiesenen Sammelstelle für Elektro- und Elektronik-Altgeräte. Dadurch tragen Sie zum Schutz der Ressourcen und der Umwelt bei. Für weitere Informationen wenden Sie sich bitte an Ihren Händler oder die örtlichen Behörden. Richtlinie 2012/19/EU

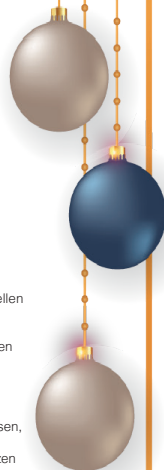


##### KONFORMITÄTserklärung

Hiermit bestätigen wir, dass dieser Artikel den grundlegenden Anforderungen, Vorschriften und Richtlinien der EU entspricht. Die ausführliche Konformitätserklärung können Sie jederzeit unter folgendem Link einsehen:

<https://www.schuss-home.at/downloads>

Irrtümer und technische Änderungen vorbehalten





# ADVENT CALENDAR WITH "HOUSE" MOTIVE

SHXADK001

EN

## Operating instructions

Thank you for purchasing this Christmas calendar. With this Christmas decoration you will certainly create the right atmosphere on Christmas Eve. Please take the time to read the operating instructions carefully and follow the instructions and advice given so that you can enjoy your new Christmas calendar for a long time to come.

### Current operating instructions

Download the latest operating instructions via the link [www.shx.at/downloads](http://www.shx.at/downloads) or scan the QR code shown. Follow the instructions on the website



### Scope of delivery

- Advent calendar
- Operating instructions

### Additionally required:

3 AAA batteries

### Safety note:

- Do not dispose of packaging materials thoughtlessly, as they could pose a danger to children.
- Modifying or altering the product impairs product safety.
- Never open the product without authorisation, except to change the battery. Never carry out repairs yourself!
- Keep the product away from moisture and extreme heat
- Never immerse the product in water or other liquids
- Avoid exposing the product to mechanical loads.
- Protect the product from extreme temperatures, heavy impacts and flammable gases, vapours and solvents.
- If safe operation is no longer possible, take the product out of operation and protect it from unintentional use. Do NOT attempt to repair the product yourself. Safe operation is no longer guaranteed if the product: a) shows visible damage, b) no longer functions properly, c) has been stored under unfavourable ambient conditions for a longer period of time or d) has been exposed to considerable transport stress.

### Battery note:

- Ensure that the batteries are inserted correctly according to the polarity.
- If the product is not to be used for an extended period of time, the batteries should be removed to prevent leakage and resulting damage. Contact with leaking or damaged batteries can cause skin burns. Use protective gloves when handling damaged batteries.
- Store batteries out of the reach of children and pets and avoid leaving them lying around to minimise the risk of swallowing.
- When replacing the batteries, all of them should be replaced at the same time. A combination of old and new batteries can lead to leaks and damage the product.
- Batteries should not be disassembled, short-circuited or thrown into a fire. Non-rechargeable batteries must not be charged as this poses a risk of explosion!

### Insert batteries:

Open the battery compartment on the back of the Calendar. Insert 3 AA batteries and close the compartment again.

### Operation:

You can switch it on and off using the slide switch on the back of the Calendar. Then place the Calendar on a flat, smooth surface.



### Recycling, disposal, declaration of conformity

#### RECYCLING

The packaging materials can be recycled. It is therefore recommended to dispose of them in sorted waste



#### DISPOSAL

The "crossed-out wheelle bin" symbol requires the separate disposal of waste electrical and electronic equipment (WEEE). Electrical and electronic equipment may contain hazardous and environmentally harmful substances.

Therefore, do not dispose of them in unsorted residual waste, but at a designated collection point for waste electrical and electronic equipment. This will help to protect resources and the environment. For further information, please contact your dealer or the local authorities. Directive 2012/19/EU



#### DECLARATION OF CONFORMITY

We hereby confirm that this product complies with the essential requirements, regulations and directives of the EU. You can view the detailed declaration of conformity at any time at the following link <https://www.schuss-home.at/downloads>

Subject to errors and technical changes

