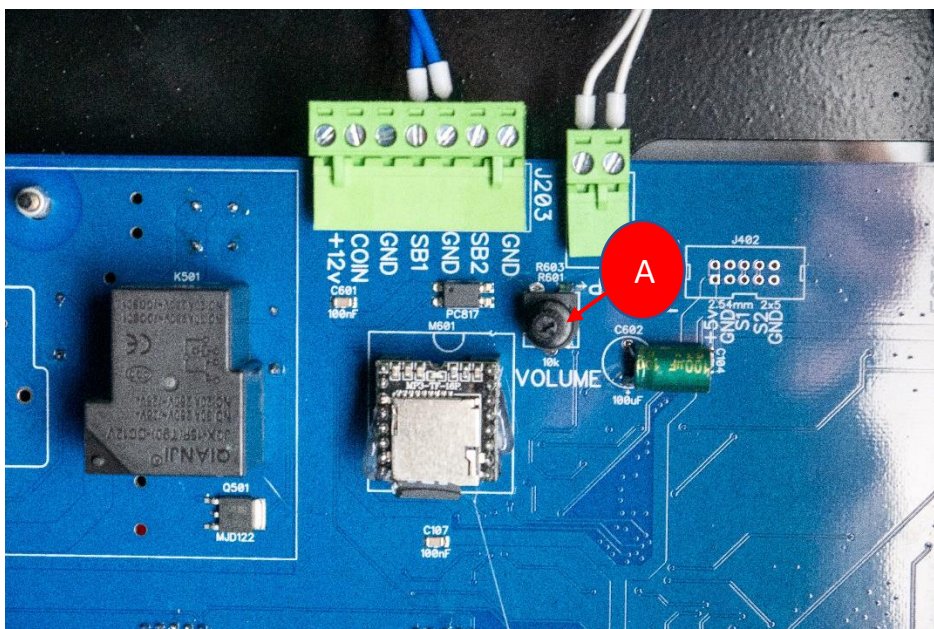


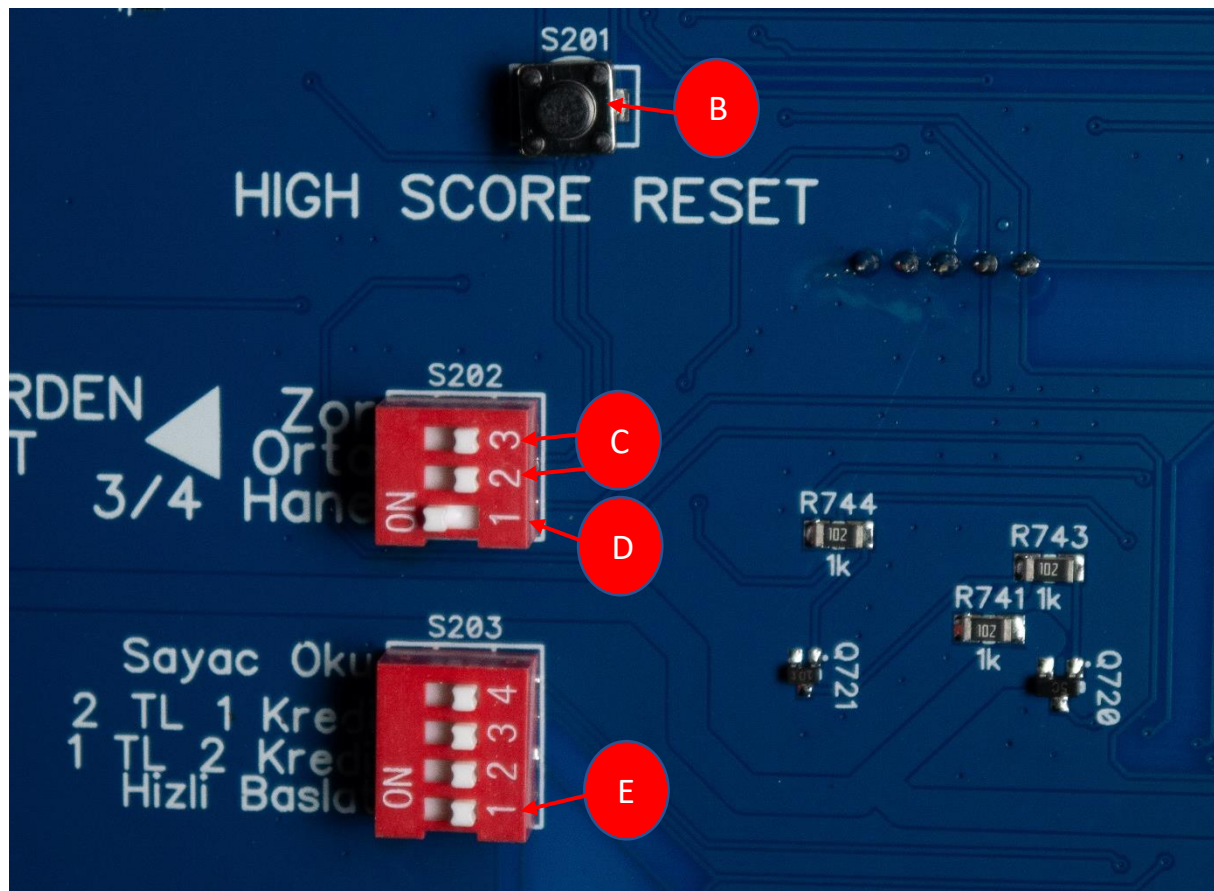
Anleitung zu den wichtigsten Grundfunktionen

Mit der folgenden Anleitung soll insbesondere die Musiklautstärke, die Schwierigkeit sowie die Rekordzahl eingestellt bzw. verändert werden. Schauen Sie sich dazu die untenstehende Abbildung an und befolgen Sie die Anweisungen sorgfältig. Das Gerät darf am Stromnetz angeschlossen sein, nutzen Sie jedoch sicherheitshalber isolierende Handschuhe. Die untenstehende Platine befindet sich im oberen hinteren Fach des Automaten. Nutzen Sie dabei den vorliegenden Schlüssel, um das obere Fach öffnen zu können.



A: Einstellung der Musiklautstärke

Damit die Musiklautstärke lauter oder leiser eingestellt werden kann, gibt es an dem oberen Bereich der Platine einen Lautstärkereglер mit der Unterschrift „VOLUME“. Um die Lautstärke höher zu stellen, drehen Sie diesen Regler entgegengesetzt der Uhrzeigerrichtung. Wenn Sie den Regler in Richtung des Uhrzeigersinns drehen, können Sie analog die Soundeffekte reduzieren bzw. komplett ausschalten.



B: Rekord zurücksetzen

Um den High-Score bzw. den Rekord zurückzusetzen, sollen keine Credits im Automaten sein. Anschließend wird der Knopf „High Score Reset“ für knapp 3 Sekunden leicht gedrückt. Der Highscore setzt sich dann wieder zurück und kann jederzeit erneut gebrochen werden.



Wenn der High-Score gebrochen wird, erhält man einen zusätzlichen Bonusschlag als Belohnung.

C: Einstellung der Schwierigkeit

Der Automat hat drei Schwierigkeitsstufen. Die Schwierigkeit kann von leicht über mittel bis hin zu schwer eingestellt werden. Auf der Platine im unteren Bereich ist die Schaltfläche „S202“ zu erkennen. Wenn die Schalter „2“ und „3“ in Position „off“ sind, läuft der Boxer im Modus leicht. Legt man nun den Schalter „3“ in die Position „on“ und drückt anschließend den High-Score-Reset Knopf, läuft der Boxer im Modus schwer. Um den Boxautomat im Modus mittel zu betreiben, muss nur der Schalter „2“ auf „on“ gelegt werden. Anschließend sollte erneut kurz der High-Score-Reset Knopf gedrückt werden.

D: Einstellung der Anzeigetafel

Um die Darstellung der Anzeigetafel zu ändern bzw. den Boxer bis 999 oder bis 3000 laufen zu lassen, betrachten wir erneut die Schaltfläche „S202“. Legt man den Schalter „1“ hierbei auf „on“ und drückt anschließend den High-Score-Reset Knopf, läuft der Automat bis 999. Falls man diesen Schalter auf „off“ lässt, läuft die Punktezahl des Boxautomaten bis 3000.

E: Schnelles Spiel einstellen

Im normalen Zustand muss die Punktezahl nach dem Schlag zu ende gezählt werden, um einen erneuten Schlag ausführen zu können. Falls man jedoch den Schalter „1“ der Schaltfläche „S203“ auf „on“ umlegt, kann der Boxball nach einem Schlag direkt wieder genutzt werden und die Wartezeit verkürzt sich, falls der Schlag mal daneben war.

