

# PV Anschlussanleitung

Mach deinen Strom selbst

## Solarenergie für dein zu Hause

Das Balkonkraftwerk System ist eine steckerfertige Photovoltaikanlage. Sie besteht aus Solarmodulen sowie Modulwechselrichter zur Einspeisung in das eigene elektrische Hausversorgungs-netz. Die passende, konfektionierte Anschlussleitung zwischen Wechselrichter und der Schuko Steckdose muss zusätzlich mitbestellt werden

## Steckersolargerät

### Werde Dein eigener Stromversorger!

Werde Dein eigener Stromversorger!

Das Balkonkraftwerk System kann sehr einfach und schnell von jedem Menschen montiert und angeschlossen werden. Für die Montage ist kein Spezialwerkzeug erforderlich. Stecker-solargeräte bis zu einer Wechselrichterleistung von 600 W können direkt mit einem Schukostecker in eine geeignete Einzelsteckdose gesteckt werden, die als Energiesteckdose gekennzeichnet wird. Es ist zu beachten, dass es unzulässig ist, das Steckersolargerät an eine Mehrfachsteckdose anzuschließen. Auch sollte das Steckersolargerät niemals an eine aufgerollte Kabeltrommel o. ä. angeschlossen werden



**Hochwertige Markenmodule**  
mit maximaler Effizienz

**Nicht Umweltschädlich**  
wie bei Kohle- / Gas oder Atomkraftwerken

**Modernste Technologie**  
Zell Typ Monokristallin

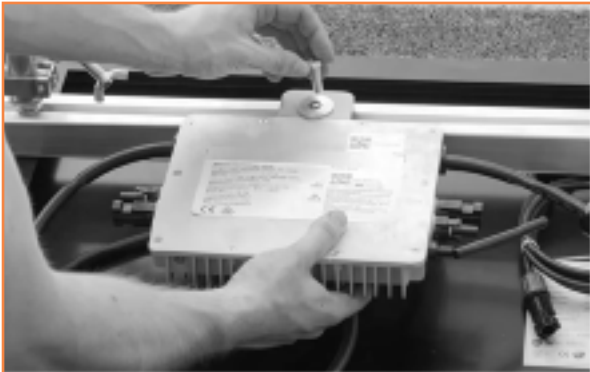
**Stromkostensenkung**  
Reduzierung direkt nach Anschluss

**Einfacher Anschluss**  
Modulare Bauweise



# PV Anschlussanleitung

Mach dein Strom selbst



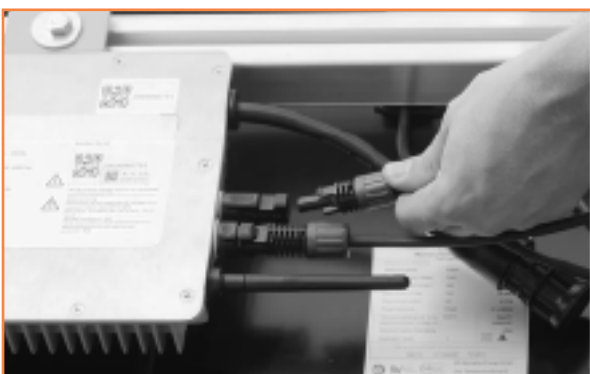
1. Den Mikro-Wechselrichter an der Modulhalterung anbringen. (Verschrauben)



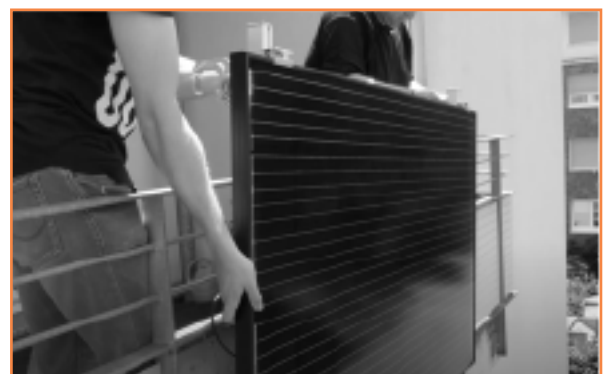
Zuerst die Abdeckung der Halterung abnehmen.



2. Mikro-Wechselrichter ans Stromnetz anschließen.  
Es muss erst ein Ablauf bestehen, weil die Solarmodule sofort Strom erzeugen und der Wechselrichter schon unter Strom stehen würde. Dann besteht die Gefahr eines Stromschlags. Deshalb Zuerst den Wechselrichter erden!



3. Das Solarmodul an den Wechselrichter anschließen. (Nebeneinander liegende Anschlüsse, nicht gegenüber!)



4. Das Solarmodul mit der Halterung aufhängen.

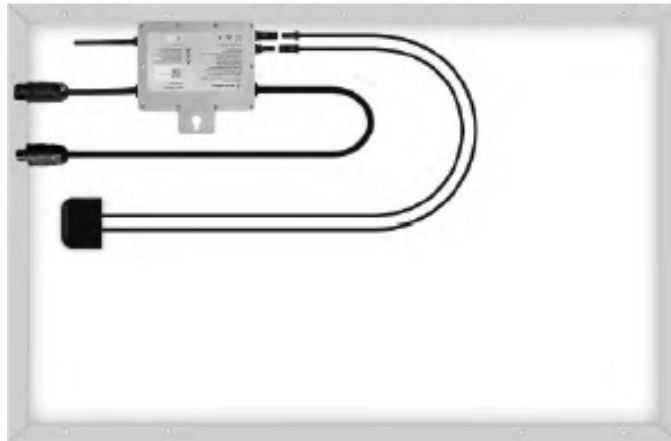


# PV Anschlussanleitung

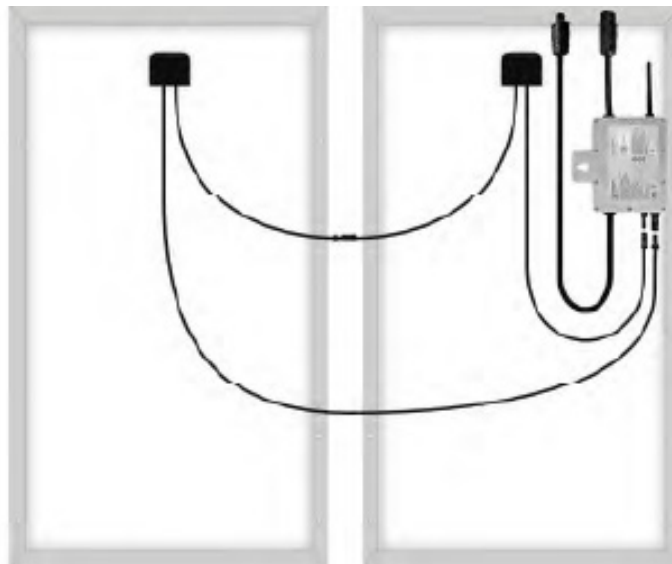
Mach dein Strom selbst

## PV Modulwechselrichter Varianten

FABK 410 W



FABK 820 W

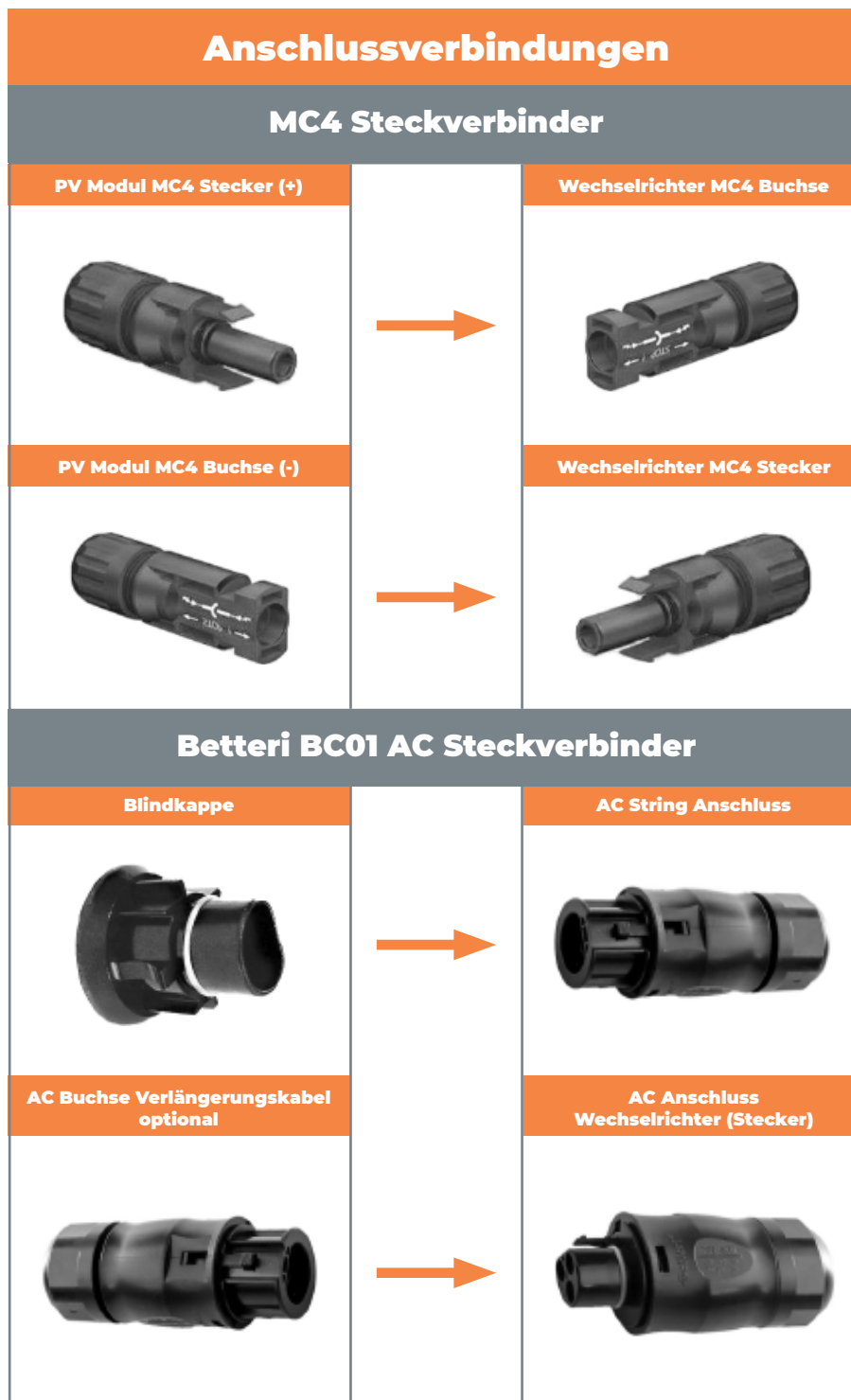


**Irrtümer und Änderungen vorbehalten. Abbildungen ähnlich!**



# PV Anschlussanleitung

Mach dein Strom selbst



Irrtümer und Änderungen vorbehalten. Abbildungen ähnlich!

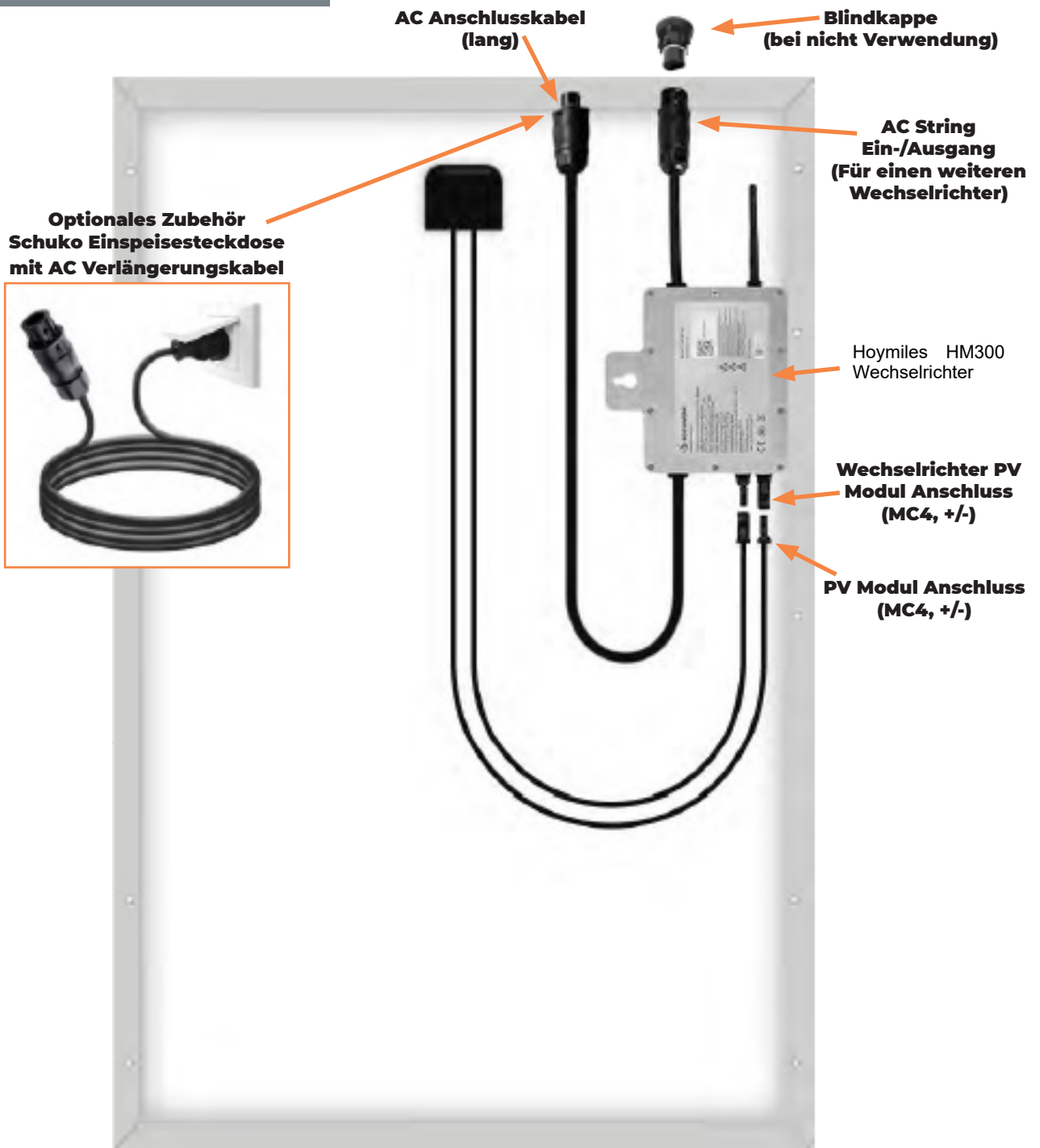


# PV Anschlussanleitung

Mach dein Strom selbst

Anschlussschema mit FeuerAnker® Wechselrichter

1 Solarmodul



Irrtümer und Änderungen vorbehalten. Abbildungen ähnlich!

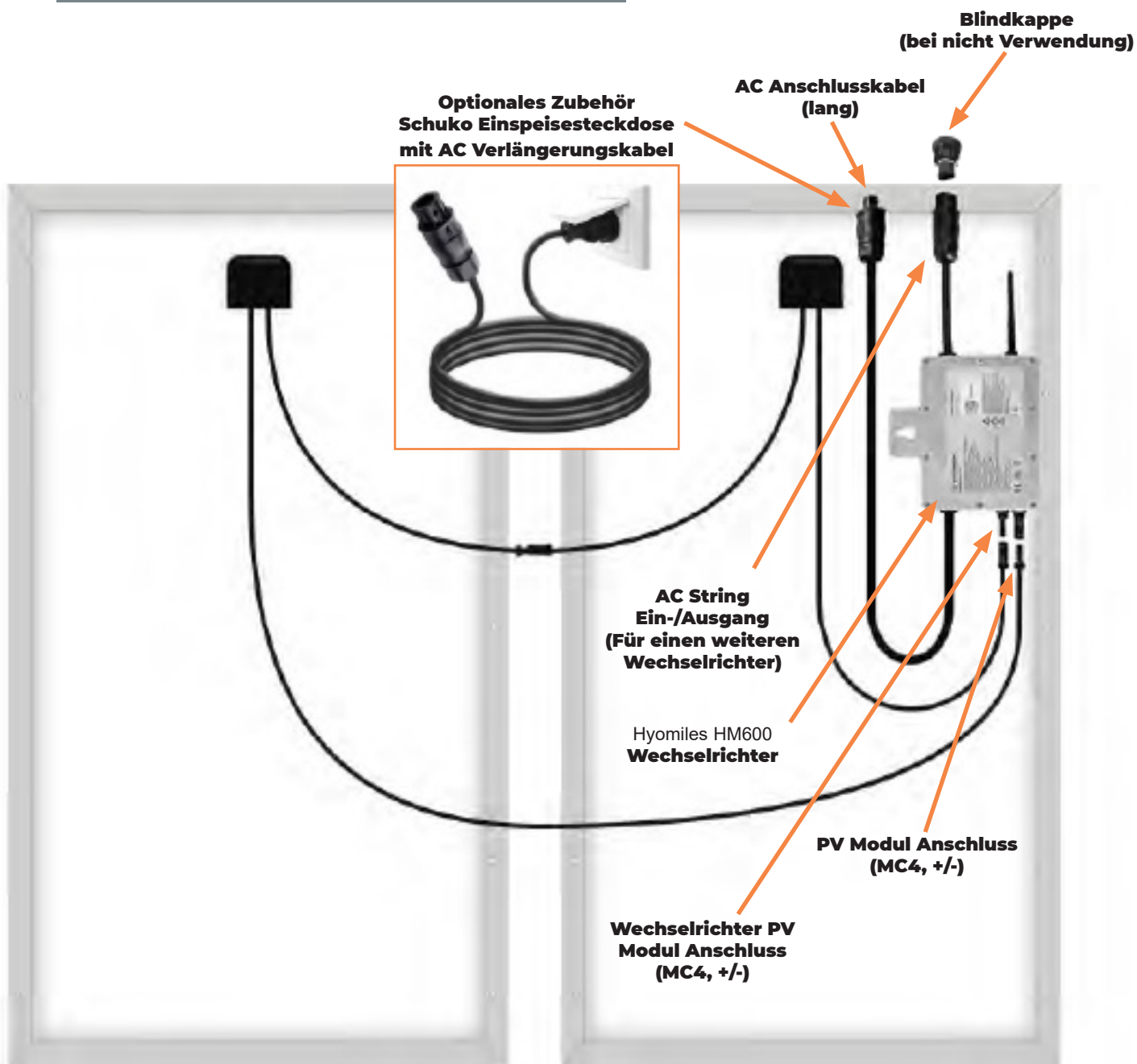


# PV Anschlussanleitung

Mach dein Strom selbst

Anschlussschema mit FeuerAnker® Wechselrichter

2 Solarmodule je 410 W max.



Irrtümer und Änderungen vorbehalten. Abbildungen ähnlich!

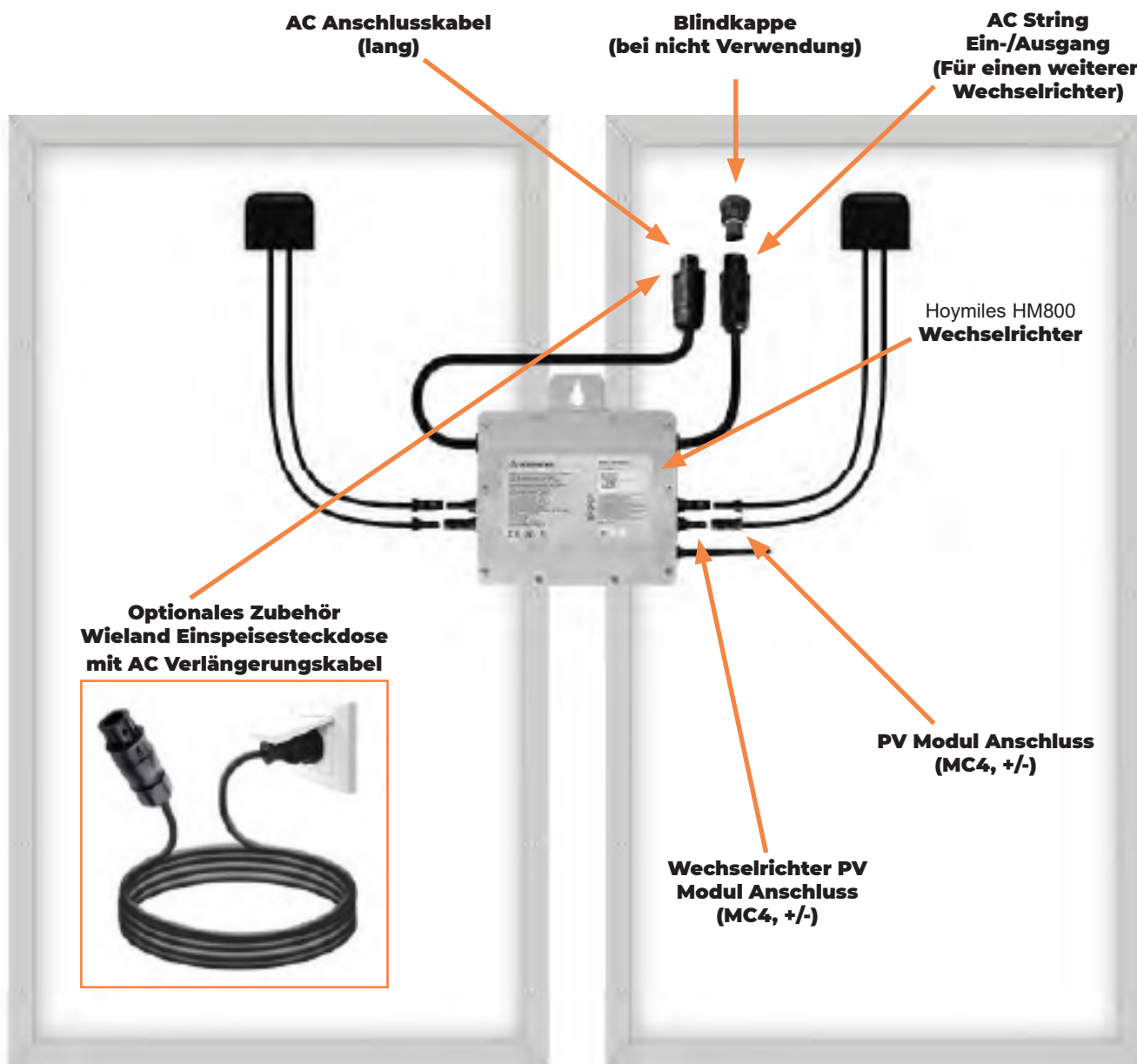


# PV Anschlussanleitung

Mach dein Strom selbst

Anschlussschema mit FeuerAnker® Wechselrichter

2 Solarmodule je über 410 W



Feueranker® GmbH  
Westerfeld 20 Halle 4 Tor 1-3, 24960 Wanderup  
04606 / 21299-80  
04606 / 21299-81  
info@feuer-anker.de  
feuer-anker.de

