

E E.1



Push for ON / OFF.

Pousser pour MARCHÉ / ARRÊT.
 Empuje para ENCENDIDO / APAGADO.
 Empurre para LIGAR / DESLIGAR.
 Drängen auf AN / AUS.
 Druk op voor ANN / UIT.
 Spingere per ACCESO / SPENTO.

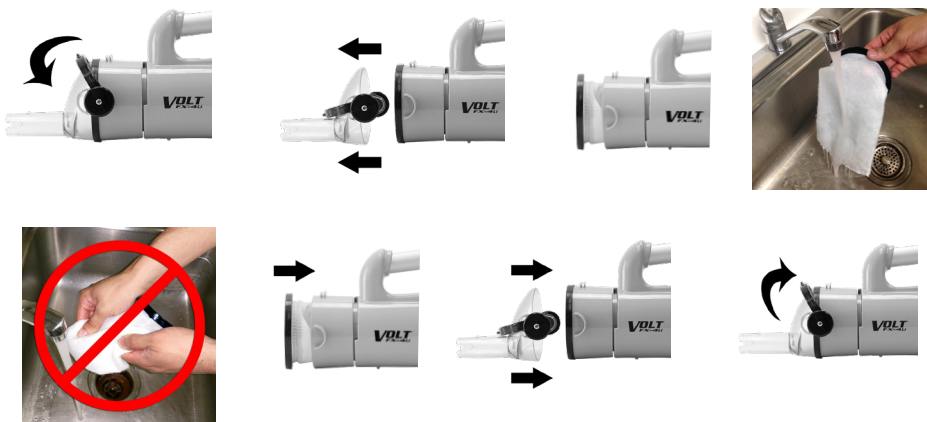
E.2



Submerge immediately after pushing ON.
 Submerger immédiatement après avoir appuyé sur MARCHÉ.
 Sumerja inmediatamente después de presionar ENCENDIDO.
 Submergir inmediatamente após pressionar LIGAR.
 Tauchen Sie sofort nach dem Drücken der AN.
 Dompel onmiddellijk onder nadat u op ANN hebt gedrukt.
 Immergere immediatamente dopo aver premuto ACCESO.

F

Maintenance • Entretien • Mantenimiento • Manutenção
Wartung • Onderhoud • Manutenzione



WaterTechCorp.com

For more maintenance information, refer to the Operator's Manual.
 Pour plus d'informations de maintenance, reportez-vous au manuel de l'opérateur.
 Para más información de mantenimiento, refiérase al Manual de Operador.
 Para obter mais informações sobre manutenção, consulte o Manual do Operador.
 Weitere Wartungsinformationen finden Sie in der Betriebsanleitung.
 Voor meer onderhoudsinformatie, verwijzen naar de Operator Manuaal.
 Per ulteriori informazioni sulla manutenzione, consultare il Manuale per l'operatore.