

Sehr geehrte Kundin, sehr geehrter Kunde,
wir freuen uns, dass Sie sich für dieses **Fenster-Moskitonetz Magic Klick** entschieden haben. Lesen Sie vor dem ersten Gebrauch des Produktes die Gebrauchsanleitung sorgfältig durch und bewahren Sie diese gut auf. Hersteller und Importeur übernehmen keine Haftung, wenn die Angaben in dieser Gebrauchsanleitung nicht beachtet werden! Sollten Sie Fragen haben, kontaktieren Sie den Kundenservice über unsere Website:

www.ds-group.de/kundenservice

SYMBOLS UND SIGNALWÖRTER



Gefahrenzeichen: Die dazugehörigen Sicherheitshinweise aufmerksam durchlesen und befolgen.

Signalwörter bezeichnen Gefährdungen bei Nichtbeachtung der dazugehörigen Hinweise.

WARNUNG – mittleres Risiko, kann schwere Verletzung oder Tod zur Folge haben

HINWEIS – kann Risiko von Sachschäden zur Folge haben

BESTIMMUNGSGEMÄßER GEBRAUCH

- Das Produkt eignet sich als Insektenschutz zum Anbringen an Fenstern. Es ist **nicht** zum Anbringen an Türen geeignet.
- Das Produkt ist für den privaten Gebrauch, nicht für eine gewerbliche Nutzung bestimmt.
- Das Produkt nur für den angegebenen Zweck und nur wie in der Gebrauchsanleitung beschrieben benutzen. Jede weitere Verwendung gilt als bestimmungswidrig.



SICHERHEITSHINWEISE

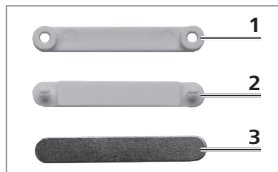
WARNUNG – Verletzungsgefahr

- Das Verpackungsmaterial von Kindern und Tieren fernhalten. Es besteht Erstickungsgefahr!
- Schwangere und Personen mit Herzschrittmacher oder elektronischem Implantat sollten das Produkt aufgrund der Magnete nur nach ärztlicher Rücksprache anbringen und verwenden.
- Das Produkt ist **kein** Spielzeug! Kinder müssen beaufsichtigt werden, um sicherzustellen, dass sie nicht mit dem Produkt spielen.

HINWEIS – Risiko von Material- und Sachschäden

- Magnetismus kann die Funktionen von elektronischen Geräten, Datenträgern und Uhren sowie Kreditkarten u. Ä. beeinträchtigen oder beschädigen. Diese von den Magneten fernhalten.
- Das Produkt regelmäßig auf Beschädigungen überprüfen. Nicht benutzen, wenn das Produkt beschädigt ist.
- Zum Reinigen des Produktes keine ätzenden oder scheuernden Reinigungsmittel verwenden. Diese können das Produkt beschädigen. Das Produkt bei Bedarf mit einem feuchten Tuch und ggf. mildem Reinigungsmittel abwischen.
- Das Produkt von Feuer und anderen Wärmequellen sowie scharfen und spitzen Gegenständen fernhalten.
- Das Produkt bei Nichtgebrauch trocken und vor Kindern und Tieren geschützt aufbewahren.

LIEFERUMFANG



- Verschlussstück (12 x)
- Magnethalterung mit Zapfen (12 x)
- Metallplättchen mit Kleberückseite (12 x)
 - Moskitonetz (150 x 130 cm, 1 x)
 - Gebrauchsanleitung (1 x)

Den Lieferumfang auf Vollständigkeit und die Bestandteile auf Transportschäden überprüfen. Bei Schäden nicht verwenden, sondern den Kundenservice kontaktieren.

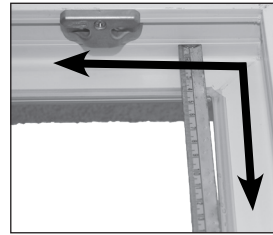
PRODUKTDATEN

Artikelnummer:	03771	15661	15663	15664	15665	15666
Farbe:	schwarz	weiß	weiß	schwarz	weiß	schwarz
Maße:	130 x 150 cm		110 x 130 cm		150 x 180 cm	
ID Gebrauchsanleitung:	Z 03771_15661_15663_15664_15665_15666 M DS V5.1 0125 as					

MOSKITONETZ ZUSCHNEIDEN UND ANBRINGEN

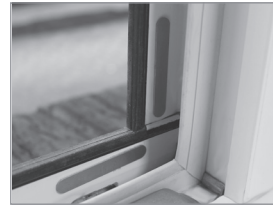
Beachten!

- Der Fensterrahmen muss mindestens 9 mm tief sein, damit das Moskitonetz ideal angebracht werden kann.



1. Das **Rahmeninnenmaß (!)** des Fensters, an dem das Moskitonetz angebracht werden soll, ausmessen.

2. Das Moskitonetz entsprechend des Rahmeninnenmaßes zuschneiden.



3. Die Metallplättchen (**3**) im Fensterinnenrahmen anbringen:

- jeweils 2 Metallplättchen in die Rahmenecken kleben;
- bei großen Fenstern zusätzlich je 1 Metallplättchen in die Mitte des Fensterrahmens kleben.



4. Die Magnethalterungen (**2**) mit den Magneten auf die im Fensterrahmen befestigten Metallplättchen setzen.



5. Das Moskitonetz an eine Magnethalterung halten und die Zapfen durch die Maschen des Netzes drücken.

6. Diesen Vorgang bei allen Magnethalterungen wiederholen.

Tipp: Das Feststecken des Moskitonetzes an den oberen Rahmenecken beginnen. Das Moskitonetz sollte passend im Rahmen liegen. Darauf achten, dass das Moskitonetz auf alle Magnethalterungen passt, straff sitzt und keine Falten schlägt.



7. Die Verschlussstücke (**1**) auf die Magnethalterungen setzen und festdrücken. Sie müssen hörbar einrasten. Darauf achten, dass das Moskitonetz sich nicht verzieht.

Tipp: Das Moskitonetz kann ein wenig nachgespannt werden, indem die Magnethalterungen auf den Metallplättchen leicht verschoben werden.

Nun kann das Moskitonetz mithilfe der Magneten einfach abgenommen und wieder in den Fensterinnenrahmen eingesetzt werden.

ENTSORGUNG



Das Verpackungsmaterial und das Produkt umweltgerecht entsorgen und der Wertstoffsammlung zuführen.

Die Abfallvermeidung leistet einen noch wertvolleren Beitrag zum Umweltschutz. Sofern möglich, ist daher neben einer weiteren eigenen Nutzung oder Reparatur auch die Abgabe an Zweitnutzer eine ökologisch wertvolle Alternative zur Entsorgung.

DS Produkte GmbH, Stormarnring 14, 22145 Stapelfeld, Deutschland

Kundenservice: Am Heisterbusch 1, 19258 Gallin, Deutschland

+49 38851 314650 *) • kundenservice@dspro.de

*) Anruf in das deutsche Festnetz zum Tarif Ihres Anbieters.

Dear Customer,

We are delighted that you have chosen this **mosquito net**. Before using the product for the first time, please read through the operating instructions carefully and store them in a safe place. The manufacturer and importer do not accept any liability if the information in these instructions is not complied with! If you have any questions, contact the customer service department via our website:

www.ds-group.de/kundenservice

SYMBOLS AND SIGNAL WORDS



Danger symbol: Read through the associated safety notices carefully and follow them.

Signal words indicate hazards if the associated notices are not followed.

WARNING – medium risk, may result in serious injury or death

NOTICE – may result in risk of damage to material

INTENDED USE

- The mosquito net is suitable for use as insect protection to be attached to windows. It is **not** suitable for attachment to doors.
- The product is for personal use only and is not intended for commercial applications.
- Use the product only for the intended purpose and as described in the operating instructions. Any other use is deemed to be improper.



SAFETY NOTICES

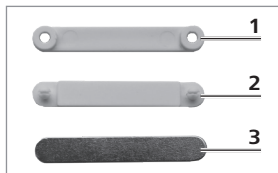
WARNING – Danger of Injury

- Keep the packaging material away from children and animals. There is a danger of suffocation!
- Pregnant women and people with a pacemaker or electronic implant should only use the product after consulting their doctor due to the magnets.
- The product is **not** a toy! Children must be supervised in order to ensure that they do not play with the product.

NOTICE – Risk of Damage to Material and Property

- Magnetism can impair or damage the functions of electrical devices, data storage media and watches as well as credit cards and other similar items. Keep them away from the magnets.
- Check the product regularly for any damage. Do not use the product if it is damaged.
- Do not use any caustic or abrasive cleaning agents to clean the product. These may cause damage to the product. If necessary, wipe the product with a damp cloth and mild cleaning agent if required.
- Keep the product away from flames and other heat sources as well as sharp and pointed objects.
- Store the product in a dry place out of the reach of children and animals when it is not in use.

ITEMS SUPPLIED



- 1 Sealing piece (12 x)
- 2 Magnetic holder with pins (12 x)
- 3 Small metal plate with adhesive back (12 x)
 - Mosquito net (150 x 130 cm, 1 x)
 - Operating instructions (1 x)

Check the items supplied for completeness and the components for transport damage. If you find any damage, do not use the product but contact our customer service department.

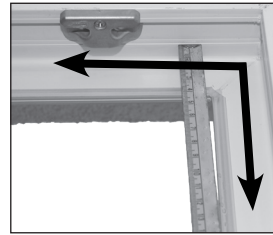
PRODUCT DATA

Article number:	03771	15661	15663	15664	15665	15666
Colour:	black	white	white	black	white	black
Dimensions:	130 x 150 cm		110 x 130 cm		150 x 180 cm	
ID of operating instructions:	Z 03771_15661_15663_15664_15665_15666 M DS V5.1 0125 as					

CUTTING TO SIZE AND ATTACHING THE MOSQUITO NET

Please Note!

- The window frame must be at least 9 mm deep to allow the mosquito net to be attached properly.



1. Measure the **inside dimension of the frame (1)** of the window to which the mosquito net is to be attached.
2. Cut the mosquito net to size to fit the inside dimension of the frame.



3. Attach the small metal plates (3) inside the window frame:
 - stick 2 small metal plates into each of the corners of the frame,
 - with large windows also stick 1 small metal plate in the middle of the window frame.



4. Place the magnetic holders (2) with the magnets onto the small metal plates which are attached to the window frame.



5. Hold the mosquito net on a magnetic holder and press the pins through the mesh of the net.
6. Repeat this process on all magnetic holders.

Hint: Start by sticking the mosquito net to the top corners of the frame. The mosquito net should fit inside the frame. Make sure that the mosquito net fits on all magnetic holders, is taut and does not have any creases in it.



7. Then place the sealing pieces (1) onto the magnetic holders and press them on firmly. They must engage audibly. When you do this, make sure that the mosquito net does not slip.

Hint: You can retighten the mosquito net a little by moving the magnetic holders on the metal plates a little.

The mosquito net can then simply be removed with the aid of the magnets and inserted back inside the window frame.

DISPOSAL



Dispose of packaging materials and the product in an environmentally friendly way, and take recyclable materials to collection facilities.

Waste prevention makes an even more valuable contribution to protecting the environment. This means if possible, as well as continuing to use or repair a product yourself, passing it on to another user also represents an ecologically beneficial alternative to disposal.

DS Produkte GmbH, Stormarnring 14, 22145 Stapelfeld, Germany

Customer Service: Am Heisterbusch 1, 19258 Gallin, Germany

☎ +49 38851 314650 *) • kundenservice@dspro.de

*) Calls to German landlines are subject to your provider's charges.

All rights reserved.