

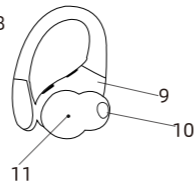
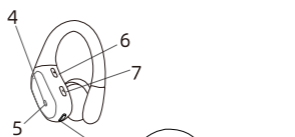
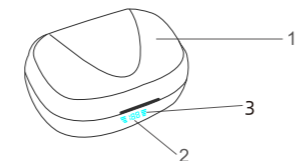
BX17 stereo wireless noise-cancelling earbuds

Product manual



Product Overview

- 1.Product Box
- 2.Power indicator
- 3.Charging indicator
- 4.LED indicator
- 5.Microphone
- 6.Volume + key
- 7.Volume - key
- 8.Power on button
- 9.Charging Contacts
- 10.Sounding hole
- 11.Tuning hole



Specifications

Bluetooth version: Bluetooth5.3
Normal working distance = 10M
Accessible distance ≤ 15M
Music playing time: 13h
Talk time:12h
Charging time of the charging box: 2h

01

Operating instructions

- R L** Click the headphone function button: play/pause
- R L** Click on the function button: answer/hang up call.
- R L** Press and hold the function button for 2 seconds: Call status: Reject call
- R L** Press and hold the function button for 2 seconds: power on
- R L** Press and hold the function button for 5 seconds: power off

Press and hold the function button for 2 seconds to activate the voice assistant



02

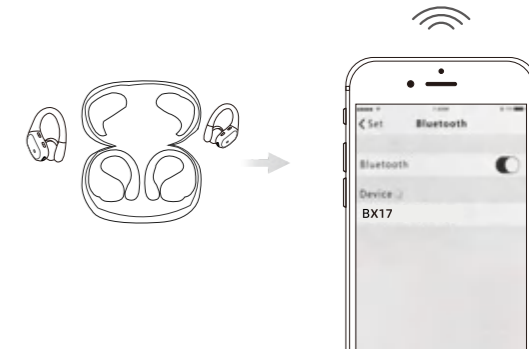
- R L** Click "+" to increase the volume, click "-" to decrease the volume
- R L** Long press "+" is the next song, long press "-" is the previous song



03

First time pairing use

- ①Take both earbuds out of the charging case at the same time, keep the left and right headphones within 5cm of each other, wait 5 seconds for the two headphones to pair, then turn on your phone's Bluetooth and click [BX17] to pair with your phone for the first time, connect successfully and you can use it.
- ② If you encounter any problems with the earbuds (e.g. different volume on left and right earbuds, left or right ear sound out of sync, one of the headsets does not work), you can unpair the headset with your phone, and then repeat the steps① to reconnect it for use.



04

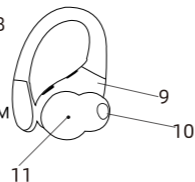
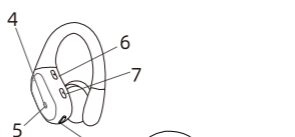
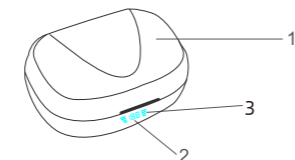
BX17 Stereo Kabellose Geräuscherdrückung Ohrhörer

Produktbroschüre



Produktübersicht

1. Produktkarton
2. Batterieanzeige
3. Ladeanzeige
4. LED-Anzeige
5. Mikروفon anrufen
6. Lautstärke + Taste
7. Lautstärke-Taste
8. Power-Taste
9. Ladekontakte
10. Schallloch
11. Stimmlöcher



Spezifikation

Bluetooth-Version: Bluetooth 5.3
Normaler Arbeitsabstand = 10 M
Der barrierefreie Abstand ist kürzer oder gleich ≤ 15M
Musikspielzeit:13h
Gesprächszeit:12h
Ladezeit der Ladebox: 2h

01

Bedienführung

- R L** Klicken Sie auf die Funktionstaste des Headsets: Play/Pause
- R L** Klicken Sie auf die Funktionstaste: Anruf annehmen / auflegen.
- R L** Halten Sie die Headset-Funktionstaste 2 Sekunden lang gedrückt: Anrufstatus: Anruf ablehnen
- R L** Halten Sie die Headset-Funktionstaste 2 Sekunden lang gedrückt: Einschalten
- R L** Halten Sie die Headset-Funktionstaste 5 Sekunden lang gedrückt: Ausschalten

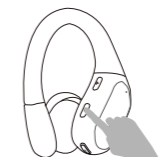
Halten Sie die Funktionstaste 2 Sekunden lang gedrückt, um den Sprachassistenten zu aktivieren



02

- R L** Klicken Sie auf "+", um die Lautstärke zu erhöhen, klicken Sie auf "-", um die Lautstärke zu verringern

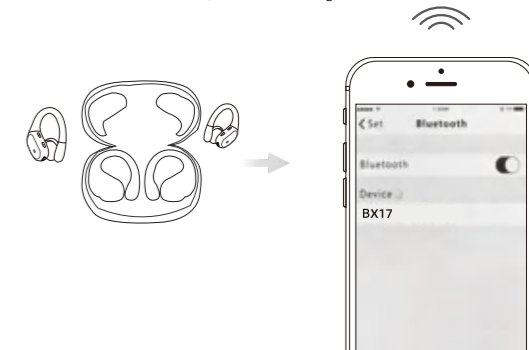
- R L** Langes Drücken von "+" ist das nächste Lied, langes Drücken von "-" ist das vorherige Lied



03

Paarungsverwendung

1. Nehmen Sie die beiden Ohrhörer gleichzeitig aus der Ladebox, halten Sie den linken und rechten Ohrhörer in einem Abstand von 5 cm, warten Sie 5 Sekunden, bis die beiden Ohrhörer gekoppelt sind, schalten Sie dann das Bluetooth des Mobiltelefons ein, klicken Sie auf [BX17], um das Mobiltelefon zum ersten Mal zu koppeln, und die Verbindung ist erfolgreich.
2. Wenn Sie Probleme mit den Kopfhörern haben (z. B. Größentöne, linke und rechte Ohrtöne sind nicht synchronisiert und ein bestimmtes Headset kann nicht verwendet werden), können Sie die Kopfhörer mit dem Handy entkoppeln, das Gerät ignorieren und die Schritte von 1 wiederholen, um die Verbindung wiederherzustellen und zu verwenden.



04