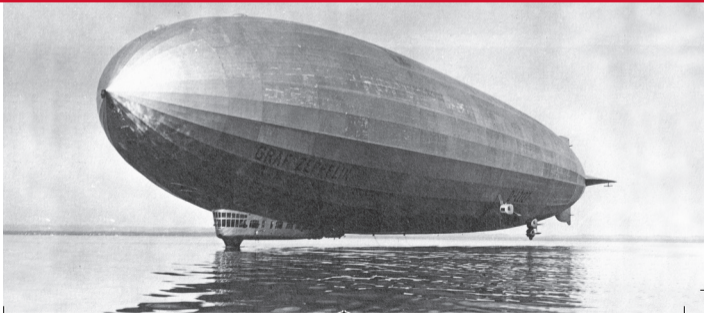


 **MONOTIMER**
SPECIAL EDITION, ETA QUARZ F06.111

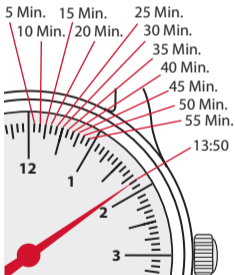

ZEPPELIN

Bedienungsanleitung / User's Manual



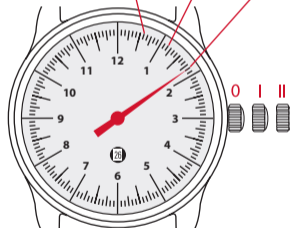
ETA F04.111 Monotimer

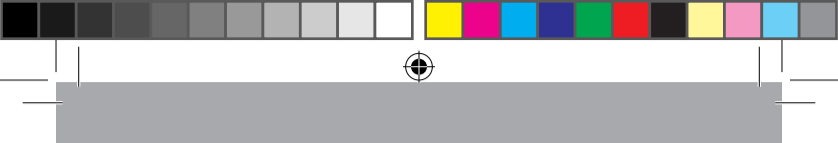
Die Zeit wird auf 5 Minuten genau mit dem Stundenzeiger angezeigt.



The time is displayed for 5 minutes exactly with the hour hand.

Beispiele/
examples: 12:35 13:10 13:50





DEUTSCH

Pos. 0 Ruhestellung (Uhr läuft)

Pos. I Schnellkorrektur des Datums

- Krone in Position I herausziehen und drehen bis das aktuelle Datum erscheint.

Pos. II Einstellung der Zeit

- Krone in Position II herausziehen (Uhr stoppt).
- Krone drehen bis die aktuelle Zeit angezeigt wird.
- Krone zurück in Position 0 drücken.

ENGLISH

Pos. 0 Position of rest

Pos. I Rapid correction of date

- Pull the crown to Pos. I and turn the crown until the correct date appears.

Pos. II For setting the hand

- Pull the crown out to position II.
- Turn the crown, until the current time is displayed.
- Push the crown back into position 0.

Bitte wenden Sie sich für Reparaturen
und bei Garantieansprüchen an die
Verkaufsstelle.

In case your watch needs to be repaired or
to raise claims under a guarantee, please
contact the point of sales.

point[®]
TEC

Herstellung & Vertrieb:
POINT tec Electronic GmbH
Steinheilstraße 6
85737 Ismaning/München
Fax +49 (0)89 96 32 17
www.pointtec.de

