



GEODOME - LE 339HD

Art. 13311

EAN: 4260195433441

- FullHD HDTV Überwachungskamera (1920x1080 Pixel)
- 3.6mm Linse mit 88° Blickwinkel
- 20 Meter Nachtsicht
- Wetterfest und schlagfest (IP66)
- Verkabelung über Koaxkabel (RG59)

LUPUSNIGHT® - LE 339HD Domekamera



Wetterfeste, schlagfeste HD Außenkamera mit Nachtsicht

Die brandneue GEODOME – LE339HD ist die innovative HDTV Innen- und Außendome von LUPUS-Electronics. Das für Busse und Bahn sowie lange Gänge optimierte Modell ermöglicht eine bis zu horizontale Einstellung des Blickwinkels an der Decke. Der integrierte 2.4 Megapixel Sensor sorgt für hervorragende Bildeigenschaften insbesondere bei schlechten und diffusen Lichtverhältnissen. Dazu wurde ein mechanischer IR-Cutfilter integriert, der sich individuell auf die örtlichen Gegebenheiten einstellen lässt. Die GEODOME – LE 339HD ist somit insbesondere für Hotels, Busse und Bahnen geeignet.

Plug and Play - HD über die bestehende CCTV Verkabelung

Die neue HD-Videotechnik überträgt bis zu 2 Megapixel über die herkömmliche CCTV-Infrastruktur mit Koaxialkabeln. Ein umständliches Umrüsten auf IP-Videoüberwachung mit CAT-Kabel ist somit unnötig und spart enorm Kosten. Die Videobilder werden im Gegensatz zu der Netzwerkkameratechnik unkomprimiert und in Echtzeit übermittelt.



Aufzeichnung und Verwaltung der Überwachungsbilder

Die neuen HD Digitalrekorder zeichnen die Videobilder Ihrer neuen HD Kameras zuverlässig zeitgesteuert oder bei Bewegung auf. Die zentrale Management Software ermöglicht den Zugriff auf multiple Rekorder als auch auf die Kameras und stellt diese dynamisch und flexibel auf allen verfügbaren Monitoren dar.

TECHNISCHE DATEN

Bildsensor	1/2.8" (9mm) 2.4 Megapixel CMOS Sensor
Effektive Bildauflösung	1984(H) x 1225 (V)
Ausgangsaufösung	1920 x 1080 Pixel (IHD)
Elektronischer Verschuß	1/3s~1/100,000s
Minimale Lichtverhältnisse	0.05Lux@F1.2(AGC ON)
OSD Menu	Ja
Interne Halterung	M12
Digitale Bildverbesserungsmethoden	Day/Night(ICR), AWB, AGC, BLC
Synchronisation	Intern
Video Ausgang	1 Kanal BNC HD, hochauflösender Videoausgang
Videobildrate	25/50 FPS@720P; 25 fps@1080P
Alarmschlüsse	-
Audioanschlüsse	Eingebautes Mikrofon
Stromversorgung	DC12V (+10%)
Stromverbrauch	Max. 3,3W
Betriebsumgebung	-30°C bis +60°C
Übermittlungsreichweite	ca. 500 Meter via RG59 Koaxialkabel
Gehäusematerial	Metall
Maße	Ø106.3mmx50.3mm
Gewicht	0.3kg
Schutzklasse	IP67 und IK10

Kamerafunktionen

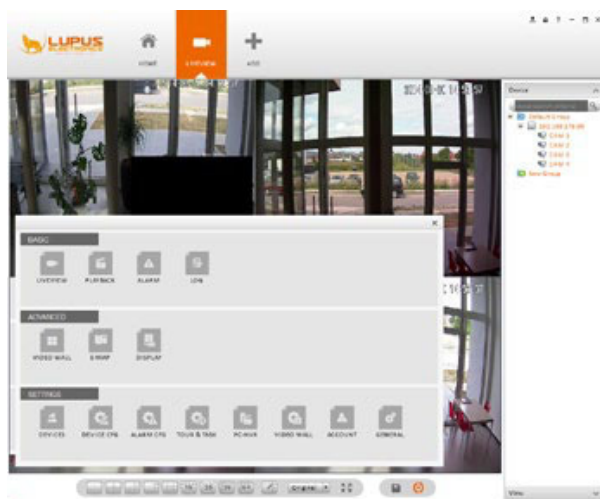
Max. Nachtsichtreichweite	20m
Tag-/Nachtfunktion	Automatischer IR Cut Filter
Bildverbesserungen	2D/3D
OSD Menü	Ja

Objektiv

Brennweite	3.6mm Fixlinse
Blickwinkel	88°
Linsentyp	DC Auto Iris Linse

Lieferumfang

12V Netzteil im Lieferumfang	Benutzerhandbuch
Schraubenset mit Dübeln	Bohrschablone



Kostenlos inklusive: die SmartVision Software für MacOS und Windows

Multi Monitor Support: Egal ob nur mit einem oder beliebig vielen Monitoren...

- » Multi Monitor Support: Egal ob nur mit einem oder beliebig vielen Monitoren. Verteilen Sie die Bilder / Fenster per Drag&Drop
- » Moderne TouchScreen - Bedienung möglich
- » Gleiches Wiedergabe Interface wie am Gerät oder via Webbrowser
- » Integration unserer XT - Alarmanlagen möglich
- » Alle Fenster sind dynamisch verschiebbar