


KURZBEDIENUNGSANLEITUNG

WÄSCHE KOMMT NACH DEM TROCKNEN FEUCHT HERAUS

 **Heiße Wäsche fühlt sich beim Herausnehmen aus dem Trockner feuchter an als sie wirklich ist.**

- **Das verwendete Programm ist möglicherweise für die Art der Wäsche nicht geeignet.**

Pflegeetiketten der Wäschestücke prüfen, ein geeignetes Programm für die Wäscheart wählen und Zeitprogramme nutzen.

- **Die Oberfläche des Fussfilters könnte verstopft sein.**

Waschen Sie den Filter mit lauwarmem Wasser.

- **Der Wärmetauscher könnte verstopft sein.**

Reinigen Sie den Wärmetauscher.

- **Der Trockner könnte mit Wäsche überlastet sein.**

Den Trockner nicht überladen.

- **Die Wäsche könnte unzureichend geschleudert sein.**

Wählen Sie eine höhere Schleuderdrehzahl an Ihrer Waschmaschine.

- **Es könnte eine Kalkschicht auf dem Feuchtigkeitssensor vorhanden sein.**

Reinigen Sie den Feuchtigkeitssensor.

TROCKNER GEEIGNET



NICHT TROCKNER GEEIGNET

Nicht trocknergeeignet



Zum Trocknen feucht aufhängen



Zum Trocknen aufhängen



Zum Trocknen ausbreiten



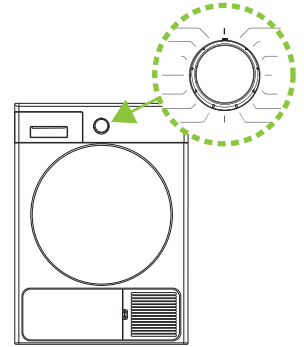
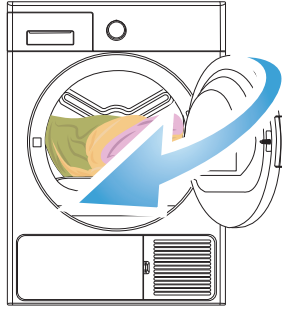
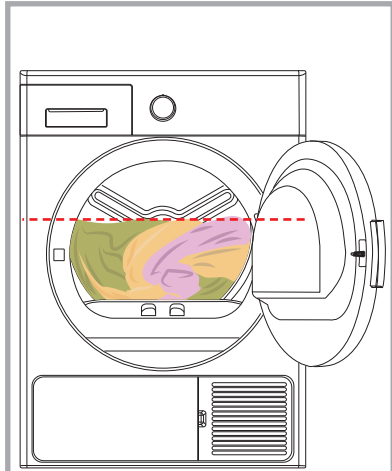
Befolgen Sie die Anweisungen auf den Pflegeetiketten der zu trocknenden Wäsche. Trocknen Sie nur Wäschestücke, die laut Angabe/Symbol „trocknergeeignet“ sind.

PROGRAMMAUSWAHLTABELLE *

Programm	Wäscheart
Baumwolle Extra Schranktrocken Bügeltrocken	Baumwollhandtücher, Bettwäsche, Kissenbezüge, Bademäntel, etc.
Synthetik Schranktrocken Bügeltrocken	Synthetik wie Hemden, T-Shirts, Blusen, etc.
Zeitprogramme	Damit Sie den gewünschten Trocknungsgrad bei einer niedrigen Temperatur erreichen, können Sie die zeitgesteuerten Programme (20 min bis 200 min) benutzen. Das Programm stoppt unabhängig vom Trocknungsgrad nach der gewünschten Zeit.
Spezialprogramme Feinwäsche Anti-Knitter Kinderkleidung Jeans Bettdecke	Feinwäsche: Hemden, Blusen und Seide. Anti-Knitter: Für Baumwolle und Synthetik. Kinderkleidung: Schonendes Trocknen für Kinderkleidung. Jeans: Jeansbekleidung. Bettdecke: Dieses Programm dient zum Trocknen von Bettdecken.
Schnellprogramme** Schnell 34' Hemden 20'	Schnell 34': 1 kg Baumwollhemden, die mit hoher Geschwindigkeit in der Waschmaschine geschleudert werden, werden innerhalb von 34 Minuten getrocknet. Hemden 20': 2 bis 3 Hemden sind nach 20 Minuten bügelfertig.

(*) Bitte beachten Sie die Programmauswahl- und Verbrauchstabelle (5.2) in der Bedienungsanleitung (**). Die Dauer der Schnellprogramme gilt nur für Kleidung, die mit 1200 U/min geschleudert wurde.

KURZBEDIENUNGSANLEITUNG

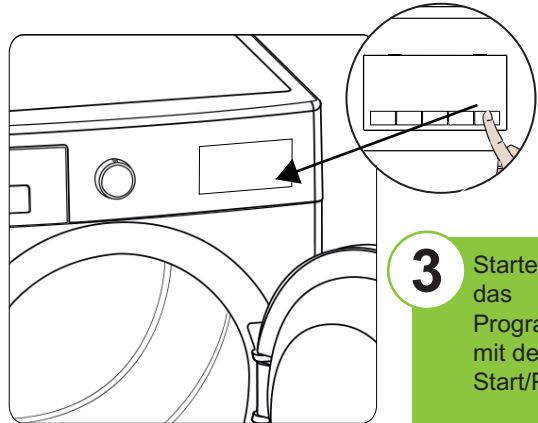


1 Trennen Sie Ihre Kleidung nach Arten, legen Sie diese in die Maschine und schließen Sie die Tür.

2 Wählen Sie das für Ihre Wäsche geeignete Programm durch Drehen des Einstellknopfes aus.

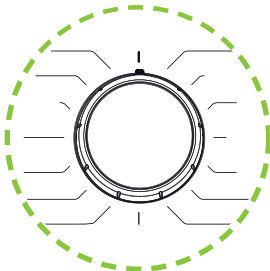


Geben Sie nicht mehr Wäsche als in der Abbildung gezeigt in den Trockner. Bei Überladung verringert sich die Trocknungsleistung des Trockners und es kann zu Beschädigungen an der Kleidung kommen.



3 Starten Sie das Programm mit der Taste Start/Pause.

Programmauswahlknopf *

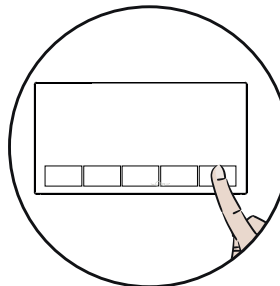


Der Programmauswahlknopf dient zur Auswahl des gewünschten Trocknungsprogramms

Hinweis: Bitte lesen Sie für detaillierte Informationen die Bedienungsanleitung.

* Die Funktionen und Programme können je nach Modell Ihres Geräts variieren.

Elektronische Anzeige und Zusatzfunktionen *

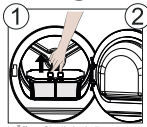


- Sie können zusätzliche Trocknungsfunktionen wählen.
- Sie können das Programm durch Drücken der Start/Pause-Taste ausführen.

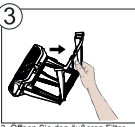
KURZBEDIENUNGSANLEITUNG

REINIGUNG UND PFLEGE

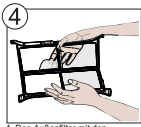
Reinigen des Flusensiebs:



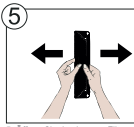
1. Öffnen Sie die Ladetür.
2. Ziehen Sie den Fussauffilter hoch, um es zu entfernen.



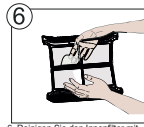
3. Öffnen Sie den äußeren Filter.



4. Den Außenfilter mit den Händen oder mit einem weichen Tuch reinigen.



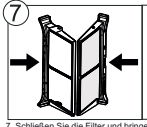
5. Öffnen Sie den inneren Filter.



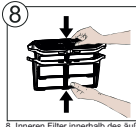
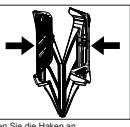
6. Reinigen Sie den Innenfilter mit den Händen oder mit einem weichen Tuch.



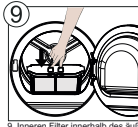
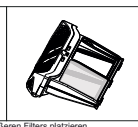
Nachdem der Trockner eine bestimmte Zeit in Betrieb war, sollten Sie das Flusensieb mit warmem Wasser reinigen, um es wieder durchgänglich zu machen. Trocknen Sie das Flusensieb gründlich, bevor Sie es wieder einsetzen.



7. Schließen Sie die Filter und bringen Sie die Haken an.

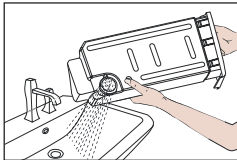
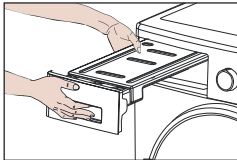


8. Inneren Filter innerhalb des äußeren Filters platzieren.



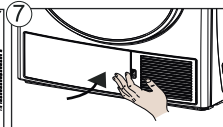
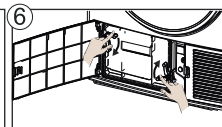
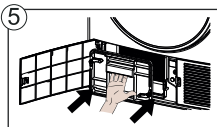
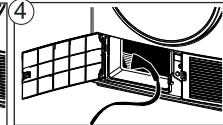
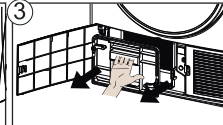
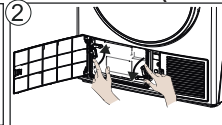
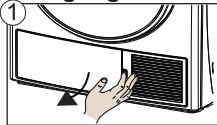
9. Inneren Filter innerhalb des äußeren Filters platzieren.

Entleeren des Wassertanks (nach jedem Gebrauch)



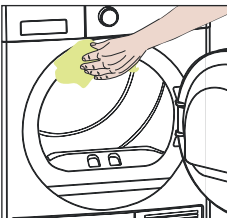
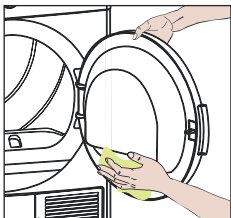
1. Ziehen Sie die Schubladenabdeckung und nehmen Sie den Tank vorsichtig heraus.
2. Entleeren Sie das Wasser aus dem Tank.
3. Wenn sich Fusseln am Auslaufdeckel des Tanks angesammelt haben, reinigen Sie ihn mit Wasser.
4. Setzen Sie den Wassertank wieder ein.

Reinigung des Wärmetauschers (NACH JEDEM 30. GEBRAUCH ODER EINEM MONAT)



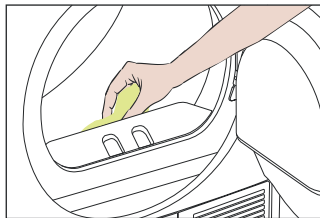
1. Öffnen Sie die Trittschutzabdeckung wie abgebildet.
2. Entriegeln Sie den Deckel des Wärmetauschers durch Drehen in Pfeilrichtung.
3. Nehmen Sie den Deckel des Wärmetauschers wie abgebildet ab.
4. Reinigen Sie die Vorderseite des Wärmetauschers wie gezeigt.
5. Befestigen Sie den Deckel des Wärmetauschers wieder wie gezeigt.
6. Verriegeln Sie den Deckel des Wärmetauschers durch Drehen in Pfeilrichtung.
7. Schließen Sie die Trittschutzabdeckung wie gezeigt.

Reinigung der Innenfläche der Ladetür (nach jedem Gebrauch)



Öffnen Sie die Trocknertür und reinigen Sie alle Innenflächen sowie die Dichtung mit einem weichen, angefeuchteten Tuch.

Reinigung des Feuchtesensors (4 mal jährlich)



1. Öffnen Sie die Ladetür der Maschine.
2. Wenn das Gerät aufgrund des Trocknungsprozesses noch heiß ist, warten Sie, bis es sich abgekühlt hat.
3. Wischen Sie die Metalloberflächen des Sensors mit einem weichen, in Essig getränkten Tuch ab und trocknen Sie diese ab.

KURZBEDIENUNGSANLEITUNG

INFORMATIONEN, WARNHINWEISE UND SPARSAME VERWENDUNG

Ihr Trockner ist mit Systemen ausgestattet, die während des Trocknungsprozesses ständig Kontrollen durchführen, um die notwendigen Maßnahmen zu ergreifen und Sie im Falle einer Fehlfunktion zu warnen.

- Blockieren Sie nicht die Lüftungsgitter, die sich auf dem Sockel des Wäschetrockners befinden.
- Wenn die Wäsche gewaschen wird, sollte die Schleudergeschwindigkeit auf der höchstmöglichen Stufe sein. Dadurch wird die Trocknungszeit verkürzt und der Energieverbrauch reduziert.
- Regelmäßige Reinigung des Fusselfilters nach jedem Gebrauch; sorgt dafür, dass Ihr Gerät in angemessener Zeit energieeffizient und trocken arbeitet.
- Ihr Gerät kann während des Betriebs an bestimmten Stellen außen sehr heiß werden.
- Wählen Sie das am besten geeignete Programm, um Überrocknung und starkes Zerknittern Ihrer Wäsche zu vermeiden.
- Falls Sie die Wäsche nach Ablauf des Programms nicht sofort herausnehmen, wird automatisch ein 1-stündiges Programm zur Verhinderung von Faltenbildung aktiviert. Dieses Programm dreht die Trommel in regelmäßigen Abständen, um Faltenbildung zu vermeiden.
- Bitte benutzen Sie ein Zeit-Trocknungsprogramm, wenn Sie nur ein oder ein paar Kleidungsstücke trocknen wollen. Denn der Feuchtigkeitssensor kann bei geringer Wäschemenge eventuell nicht den tatsächlichen Feuchtigkeitsgehalt erkennen.
- Beladen Sie Ihr Gerät nicht mit zu nasser Kleidung.
- Um den Trockner auf einer Waschmaschine aufzustellen, muss ein Befestigungsteil zwischen den beiden Geräten eingesetzt werden. Das Befestigungsteil muss von einem autorisierten Serviceanbieter angebracht werden.
- Bitte stellen Sie vor dem Gebrauch sicher, dass der Wassertank leer ist.
- Während des Trocknungsprozesses ist ein kontinuierliches Lüftergeräusch zu hören.
- Während des Trocknungsprozesses wird periodisch Kondenswasser in den Wassertank gepumpt. Sie können dabei leichte Spritzgeräusche hören.
- Sie können ein Klappergeräusch hören, das durch Reißverschlüsse, Schnallen und Knöpfe Ihrer Kleidung verursacht wird.
- Damit keine feuchte Wäsche herauskommt, trocknen Sie Ihre großen (Bettdecken, etc.) und kleinen Wäschestück besser separat.
- Während des Trocknungsprozesses können Sie leichte mechanische Geräusche hören, die durch den gleichzeitigen Betrieb von Kompressor und Pumpe entstehen. Dieses Geräusch beeinträchtigt nicht die Leistung des Geräts.
- Das Kühlmittel in der Wärmepumpenanlage ist umweltfreundlich und brennbar. Aus diesem Grund muss das Gerät in einem Bereich verwendet werden, in dem es eine Belüftung und keine offenen Flammenquellen gibt, um das Risiko von Leckagen zu vermeiden.
- Wenn die Kleidung nicht trocken wird, obwohl die Programmdauer sehr lang ist, wenden Sie sich an den autorisierten Kundendienst.
- Vergessen Sie nicht, das Benutzerhandbuch für detaillierte Beschreibungen und Warnungen zu lesen.