

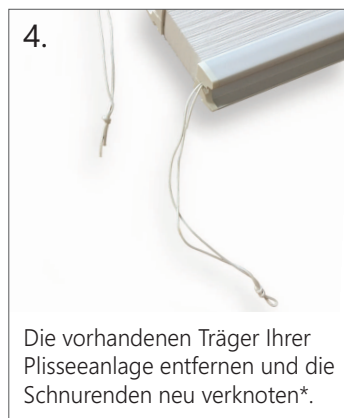
# Spannschuh für Plisseeanlagen zum Ankleben oder Anschrauben

- Verwendbar für alle gängigen Plisseesysteme
- Empfohlene maximale Plisseegröße 2 m<sup>2</sup>



Wichtig beim Verwenden der Klebefolien:

Die doppelseitigen Klebefolien sind geeignet für Kunststoff- und Aluminiumfensterrahmen, welche nicht speziell beschichtet, gemasert, uneben oder rau sind. Bei der Verwendung der Klebefolien achten Sie bitte auf saubere und trockene Oberflächen, welche frei von z.B. Fett-, Öl- oder Silikonfilmen, sowie Schmutzpartikeln sein müssen. Mit Lösungsmitteln gereinigte Flächen müssen mindestens 2 Stunden nach der Reinigung ablüften, bevor sie beklebt werden. Alle Klebeflächen möglichst nicht berühren, um die Klebekraft nicht zu verringern.



\*Bei nicht maßangefertigten Plissees bitte auch die dazugehörige Anleitung zum Kürzen beachten.

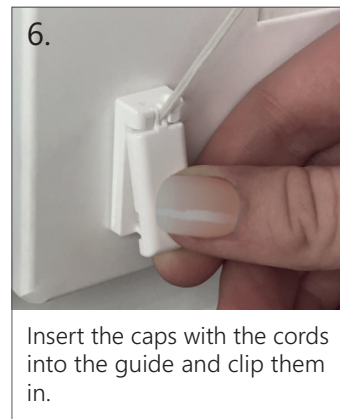
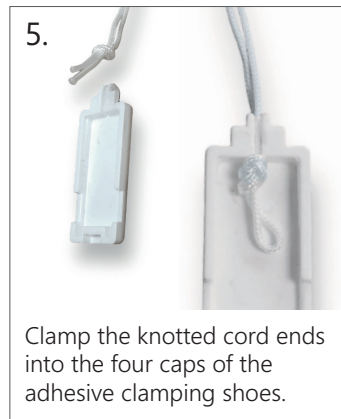
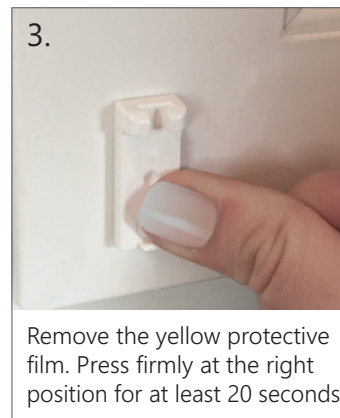
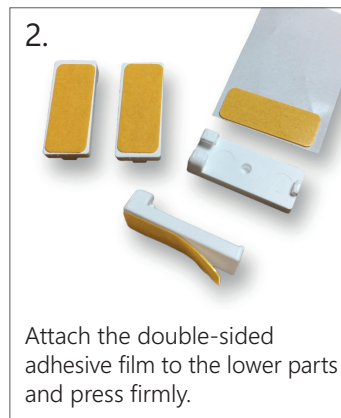
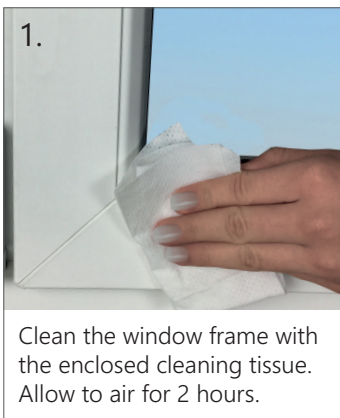
# Clamping shoes for pleated blinds for gluing or screwing

- Suitable for all standard pleated blind systems
- Recommended size of the pleated blind max. 2 m<sup>2</sup>



Important when using the adhesive films:

The double-sided adhesive films are usable for plastic and aluminium window frames which are not special coated, veined, uneven or rough. When using the adhesive films please make sure that the surfaces are dry and clean. They have to be free from e.g. grease, oil or silicone films, as well as dirt particles. After using solvents, the cleaned surfaces must be allowed to air for at least 2 hours before they are covered. If possible, do not touch any of the adhesive surfaces so that the adhesive strength is not reduced.



\*For pleated blinds which are not made to measure, please also look at the enclosed instructions for shortening.