

Montageanleitung

Lysel Qualitätsdachfensterrollo
zum Schrauben

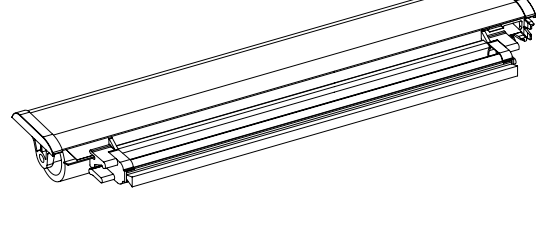
Herzlichen Glückwunsch zum Kauf Ihres
Lysel Qualitätsdachfensterrollos
zum Schrauben!

Montagevideo

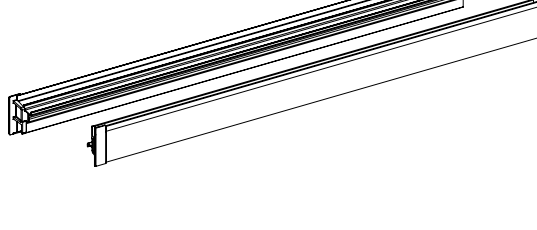
Packungsinhalt



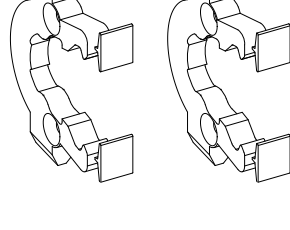
1x Dachfensterrollo



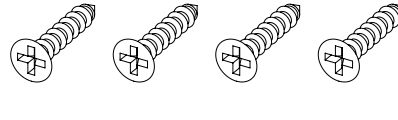
2x Seitenblenden



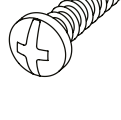
2x Halteklammern



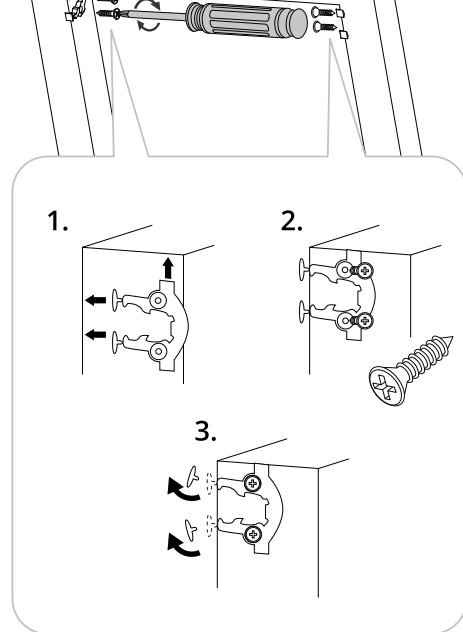
4x Schrauben



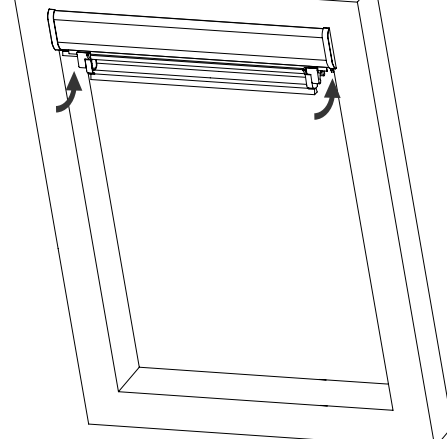
Schrauben für Seitenblenden
(Anzahl je nach bestellter Länge)



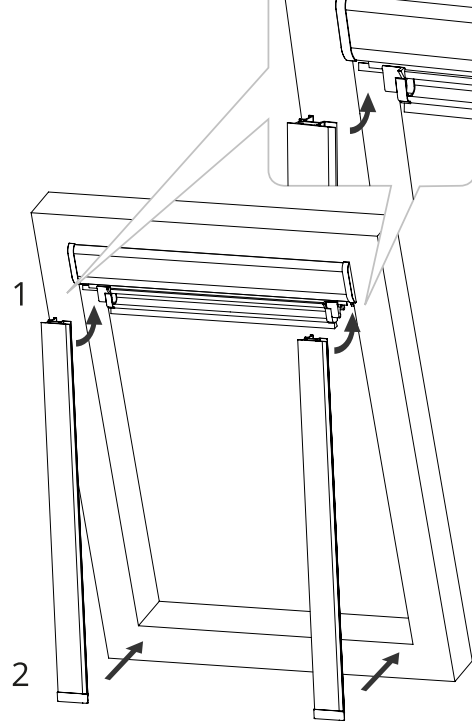
1. Halteklammern montieren



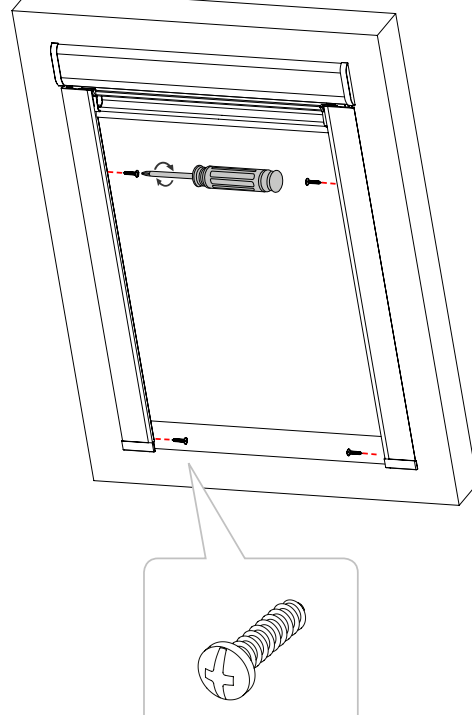
2. Rollo einhängen



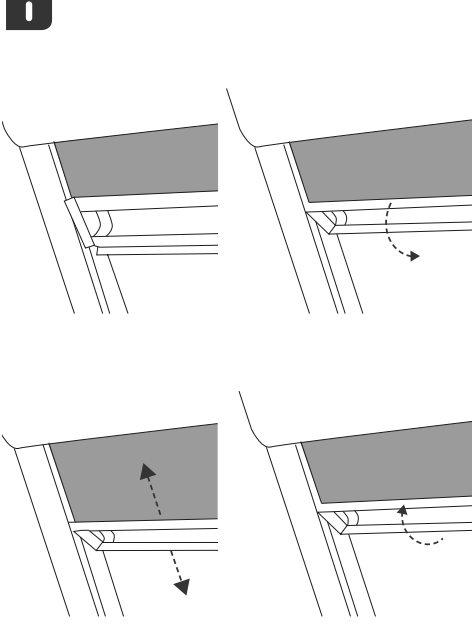
3. Seitenblenden anbringen



4. Seitenblenden verschrauben



5. Funktionsweise



Zusatzinformationen

1. Zur Montage werden Akkubohrer, Schraubendreher und Bleistift benötigt.