

PROTECT YOUR DOG

SCHÜTZEN SIE IHREN HUND VOR HITZE

KÜHLWESTEN UND KÜHLDECKEN
FÜR MEHR LEISTUNGSFÄHIGKEIT
UND WOHLBEFINDEN BEI HOHEN
TEMPERATUREN

COOLING VESTS AND BLANKETS
FOR MORE PERFORMANCE AND
WELL-BEING AT HIGH
TEMPERATURES



MEHR GESUNDHEIT UND ENERGIE DURCH KÜHLUNG

Ob Sport-, Assistenz-, Rettungs- oder Diensthunde....oder einfach nur Familienhunde: Wir lieben unsere Vierbeiner. Und deshalb soll es ihnen auch bei Hitze an nichts fehlen. Hunde sind sehr hitzeempfindliche Tiere, da sie nur über die Pfoten und den Nasenspiegel schwitzen können. Hecheln (hundeeigene Verdunstungskälte erzeugen) ist nur bis ca. 28°C effektiv. Dann braucht Ihr Liebling zusätzliche Kühlung, denn Hitze ist gefährlich.

MORE HEALTH AND ENERGY THROUGH COOLING

Whether sporting, assistance, rescue or service dogs....or simply family dogs, we want our four-legged friends to be well. Even in the heat. Dogs are very sensitive to heat, as they can only sweat through their paws and nose. Panting (producing a dog's own evaporative cooling) is only effective up to about 28°C. Then your dog needs additional cooling, because heat is very dangerous.

- MOBIL / MOBILE
- TROCKEN / DRY
- GESUND / HEALTHY



Patentierter
Technologie

Patented
Technology

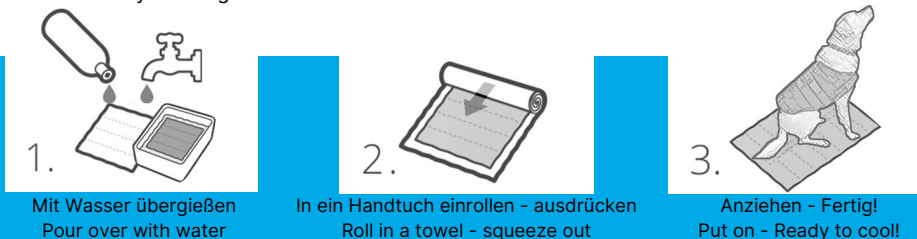


Die PowerDog Westen und Decken von E.COOLINE wurden in Zusammenarbeit mit Hundetrainern, Ausbildern und Hundeführern entwickelt. Daher wurde besonders auf eine einfache Handhabung und einen guten Tragekomfort geachtet. Um die empfindliche Nierenregion ihres Liebling zu schützen wurde bei der Weste der Rutenbereich ausgespart. Zudem wurde am Hals ein spezielles elastisches Mesh-Material aus Lycra eingesetzt, um die Bewegungsfreiheit zu gewährleisten.

Das COOLINE SX3 Material ist angenehm weich und schützt damit auch die Haut und das Fell ihres Vierbeiners.



The PowerDog vests and blankets from E.COOLINE were developed in collaboration with dog trainers and dog handlers. Therefore, special attention was paid to easy handling and good wearing comfort. In order to protect the sensitive kidney region of your favorite, the tail area of the vest was left out. In addition, a special elastic mesh material made of Lycra was used at the neck to ensure freedom of movement. The COOLINE SX3 material is pleasantly soft and thus also protects the skin and fur of your dog.



E.COOLINE Produkte sind in 2-3 Sekunden pro Seite unter einem Wasserhahn oder mit einer Wasserflasche einsatzbereit. Mit Wasser übergießen - in ein Handtuch einrollen - ausdrücken - kurz Abtrocknen - fertig! Bei hohen Temperaturen kühlt das Hightech-Material durch angenehme Verdunstungskälte - trocken - über Stunden. Überprüfen Sie trotzdem alle 1-2 Stunden regelmäßig die Funktion und laden Sie E.COOLINE dann in Sekunden wieder auf.

E.COOLINE products are ready for use in 2-3 seconds per side under a water tap or with a water bottle. Pour over with water - roll in a towel - squeeze out - briefly dry off - ready! At high temperatures, the high-tech material cools by pleasant evaporative cooling - dry - for hours. Nevertheless, check the function regularly every 1-2 hours and then recharge E.COOLINE in seconds.

EINFACHE PFLEGE EASY CARE

Separat waschen, ph-neutrales Waschmittel verwenden, kein Funktions-, Color- oder anderes Waschmittel, das einen Faserschutz enthält, verwenden! Hängend trocknen. Nicht wringen. Damit Ihr Produkt zuverlässig funktioniert, beachten Sie unbedingt die beigegefügtten Anleitungen!

Wash separately, use ph-neutral detergent, do not use functional, color or other laundry detergent containing a fiber protection! Dry hanging. Do not wring out. To ensure that your product works properly strictly observe the instructions attached!

