

Aufblasbarer Wasserpark VIVI



ACHTUNG:

Vor der Montage und Inbetriebnahme die Anleitung vollständig und sorgfältig lesen. Sie enthält wichtige Informationen zur Montage und Verwendung.

WICHTIG: FÜR SPÄTERE BEZUGNAHME AUFBEWAHREN. SORGFÄLTIG LESEN!

Inhalt

Symbolbeschreibung.....	3
Sicherheitshinweise	4
Sicherheitshinweise zum Planschbecken und Rutsche.....	5
Anleitung für das Luftgebläse.....	6
Anweisungen zur Wartung des Lüfters.....	6
Wartung.....	7
Entsorgung dieses Produkts.....	7
Montage.....	10
Elektro- und Elektronikgeräte - Informationen für private Haushalte.....	12
Reinigung und Pflege.....	13
Gewährleistung.....	13

Symbolbeschreibung

WARNUNG



Das Warn-Symbol weist Sie auf mögliche Gefahr hin, die zu Unfällen oder Beschädigungen führen können. Lesen Sie den entsprechenden Hinweis neben diesem Symbol besonders aufmerksam.

INFO



Das Info-Symbol gibt Ihnen wichtige Hinweise und weist Sie auf Probleme während des Montagevorganges hin. Beachten Sie diese, bevor der entsprechende Montageschritt durchgeführt wird, um Probleme zu verstehen und vermeiden zu können.

Allgemeines

Die Montageanleitung gehört zu dem „Aufblasbaren Wasserpark VIVI“. Sie enthält wichtige Informationen zur Montage und Verwendung. Lesen Sie die Montageanleitung, insbesondere die Sicherheitshinweise, sorgfältig vor der Nutzung durch und bewahren Sie diese sorgsam auf. Benutzen Sie den Artikel nur wie in dieser Anleitung beschrieben, damit es nicht versehentlich zu Verletzungen oder Schäden kommt. Sollten Sie den „Aufblasbaren Wasserpark VIVI“ an Dritte weitergeben, ist diese Montageanleitung mit zu überreichen.

Bestimmungsgemäßer Gebrauch

Verwenden Sie den „Aufblasbaren Wasserpark VIVI“ nur wie in dieser Montage und Bedienungsanleitung beschrieben. Jede andere Verwendung gilt nicht als bestimmungsgemäß und kann zu Sachschäden oder Personenschäden führen. Der Hersteller übernimmt für Schäden, die durch nicht bestimmungsgemäßen oder falschen Gebrauch entstanden sind.

Sicherheitshinweise



- Der Gebrauch des „Aufblasbaren Wasserpark VIVI“ ist nur unter Aufsicht einer eingewiesenen erwachsenen Person erlaubt.
- Die Aufsichtsperson muss mit den Warnhinweisen vertraut und als solche erkennbar sein.
- Das Tragen von Schuhen, Brillen, Schmuck, scharfen oder heißen Gegenständen in dem „Aufblasbaren Wasserpark VIVI“ nicht erlaubt.
- Es dürfen keine spitzen Gegenstände mit auf den „Aufblasbaren Wasserpark VIVI“ genommen werden.
- Essen und Trinken sind bei der Benutzung nicht erlaubt!
- Schupsen und Anspringen anderer Nutzer sind verboten
- Es ist nicht erlaubt, bei der Benutzung des „Aufblasbaren Wasserpark VIVI“ zu rauchen oder unter Einfluss von bewusstseinsverändernden Drogen zu stehen.
- Bei Stromausfall oder Störungen am Gebläse darf der „Aufblasbare Wasserpark VIVI“ nicht verwendet oder aufgeblasen werden.
- Ziehen Sie vor dem Spielen die Schuhe aus und nehmen Sie keine scharfen Gegenstände mit auf den „Aufblasbaren Wasserpark VIVI“.
- Halten Sie Feuer von dem „Aufblasbaren Wasserpark VIVI“ fern und benutzen Sie diesen nicht bei extremen Wetterbedingungen.
- Achten Sie auf Nagetiere und Insekten.
- Der Aufbau darf ausschließlich durch eine volljährige Person erfolgen.
- Den „Aufblasbaren Wasserpark VIVI“ nur unter ständiger Aufsicht eines Erwachsenen (>18 Jahre) benutzen.
- Den „Aufblasbaren Wasserpark VIVI“ nicht bei mehr als Windstärke 5 aufblasen/benutzen
- Bei Regen ist der Betrieb einzustellen → das Gebläse und die Zuleitung müssen an einen trockenen Ort gebracht werden.
- Bitte verwenden Sie den „Aufblasbaren Wasserpark VIVI“ nicht bei starken Windböden. Die Konstruktion kann abheben und damit Verletzungen hervorrufen.
- Bitte platzieren Sie den „Aufblasbaren Wasserpark VIVI“ nicht auf harten Untergründen wie Asphalt oder Beton.
- Ein Luft Leck an den Nähten ist erforderlich, da das Produkt unter einem Konstanten Luftstrom steht und somit ein zu starkes aufblasen des Produktes verhindert wird.
- Sollte der „Aufblasbaren Wasserpark VIVI“ nicht genutzt werden, muss dieser im trockenen aufbewahrt werden.
- Das Gebläse, das Kabel und Netzteil müssen regelmäßig auf Unsicherheiten und Beschädigungen überprüft werden.
- Maximal zwei Kinder mit einem Gewicht von jeweils 30 Kilogramm dürfen sich gleichzeitig auf dem „Aufblasbaren Wasserpark VIVI“ befinden. Ein Überschreiten des maximalen Gesamtgewichts von 60 Kilogramm kann das Produkt beschädigen. Schwere Verletzungen oder sogar der Tod können die Folgen sein.
- Verlassen Sie den „Aufblasbaren Wasserpark VIVI“ umgehend, sobald diese beginnt Druck zu verlieren.
- Platzieren und Befestigen Sie das Produkt nur auf ebenen Untergründen.
- Lassen Sie Kind niemals unbeaufsichtigt – Gefahr durch ertrinken.
- Der „Aufblasbaren Wasserpark VIVI“ ist nur für Kinder von 3 bis ca. 8 Jahre geeignet.

- **Achtung:** Das Mindestalter beträgt 3 Jahre, das Höchstalter beträgt 8 Jahre. Die „Aufblasbaren Wasserpark VIVI“ sind nur für Kinder von 3 bis ca. 8 Jahre geeignet.
- **Achtung:** Der „Aufblasbare Wasserpark VIVI“ ist nur für den Außenbereich geeignet.
- **Achtung:** Der „Aufblasbaren Wasserpark VIVI“ ist nur für den Hausgebrauch.



- **Achtung-** Das Höchstbenutzergewicht beträgt 60 Kilogramm.

Sicherheitshinweise zum Planschbecken und Rutsche



- Kinder können bereits in kleinen Wassermengen ertrinken. Das Becken ist zu leeren, wenn es nicht in Gebrauch ist.
- Das Planschbecken darf nicht über Beton, Asphalt oder auf eine andere harte Oberfläche aufgebaut werden.
- Kinder sollten erst dann auf den „Aufblasbaren Wasserpark VIVI“ gelassen werden, wenn sie laufen können.
- Schwimmhilfen sollten auch im Planschbecken getragen werden. Am besten Schwimmflügel mit jeweils zwei Luftkammern geeignet.
- Der Standort für das Becken oder den Pool sollte im Schatten liegen. Um einem Sonnenbrand vorzubeugen, sollten die Kinder auch hier mit einer wasserfesten Sonnencreme mit hohem Lichtschutzfaktor eingecremt werden und einen Kopfschutz tragen.
- Auch bei der Badedauer muss Acht geben werden. Sobald dein Nachwuchs aber beginnt zu zittern, eine Gänsehaut bekommt oder die Lippen bläulich werden, sollte das Baden sofort aufhören. Bitte kontaktieren Sie hierzu Ihren Arzt.
- Rutschverhalten wird maßgeblich durch den Wasserlauf und die getragenen Textilien beeinflusst. Erhöhte Rutschgeschwindigkeit!
- Denken Sie daran die Kinder vor dem Benutzen des „Aufblasbaren Wasserpark VIVI“ einzuweisen und sie schrittweise an die Geschwindigkeiten zu gewöhnen, um Verletzungen zu vermeiden.
- Achten Sie darauf, dass genügend freier Auslaufraum vor der Rutsche vorhanden ist, da die Kinder auf nassen Oberflächen weiter rutschen.
- Durch die nass-feuchte Oberfläche am Rande des „Aufblasbaren Wasserpark VIVI“ besteht **Rutschgefahr!**



HINWEIS:

Bitte achten Sie darauf, dass Wasser im Planschbecken regelmäßig zu wechseln, besonders bei heißem Wetter oder wenn es deutlich verschmutzt ist.

Anleitung für das Luftgebläse



Lesen Sie diese Anleitung vor dem Aufbau.



- Stellen Sie das Gebläse (Luftgebläse) an einem Ort auf, an dem es keinen Schmutz, Laub oder andere Ablagerungen ansaugt. Halten Sie Kinder von dem Ventilator (Luftgebläse) fern.
- Verwenden Sie kein Verlängerungskabel bei dem Ventilator (Luftgebläse)
- Vergewissern Sie sich, dass der "Ein/Aus"-Schalter des Lüfters (Luftgebläses) in der Position "Aus" steht, bevor Sie das Gerät anschließen.
- Stellen Sie das Gerät so nah wie möglich an der Stromquelle auf. Das Produkt sollte regelmäßig auf potenziell unsichere Zustände überprüft werden, wie z. B. beschädigte Kabel, Stecker, Gehäuse oder Teile, und falls solche Schäden festgestellt werden, sollte das Produkt bis zur ordnungsgemäßen Reparatur nicht verwendet werden. Der Ventilator (Luftgebläse) darf nicht bei Regen verwendet werden und sollte bei Nichtgebrauch in einem geschlossenen Raum gelagert werden. Wenden Sie sich im Falle einer Verletzung sofort an einen Arzt.
- Das Gerät, das Kabel oder der Stecker dürfen nicht in Wasser oder andere Flüssigkeiten getaucht werden.
- Diese Art von Luftgebläse wird hauptsächlich zur Luftzufuhr für aufblasbare Gegenstände verwendet und ist nur für den Hausgebrauch geeignet.
- Kinder dürfen nicht mit dem Luftgebläse spielen.

Anweisungen zur Wartung des Lüfters

Halten Sie den Lüfter (das Luftgebläse) von Wasser fern. Ziehen Sie zum Reinigen den Netzstecker, wischen Sie ihn mit einem feuchten Tuch ab und trocknen Sie ihn mit einem Tuch. Versuchen Sie nicht, den Ventilator (das Luftgebläse) zu warten, und legen Sie das Kabel nicht über Wasser, feuchte oder befahrene Flächen. Lagern Sie den Ventilator (das Gebläse) bei Nichtgebrauch aufrecht auf einer stabilen Unterlage und in einem trockenen Raum. Wickeln Sie das Kabel locker auf und legen Sie es neben den Ventilator (das Luftgebläse). Wenn das Netzkabel beschädigt ist, muss es durch eine qualifizierte Person ersetzt werden, um eine Gefährdung zu vermeiden.

Wartung

- Lagern Sie den „Aufblasbaren Wasserpark VIVI“ niemals, wenn dieser noch nass oder feucht ist. Lassen Sie den „Aufblasbaren Wasserpark VIVI“ vollständig trocknen, bevor Sie sie zur Lagerung zusammenrollen.
- Prüfen Sie den „Aufblasbaren Wasserpark VIVI“ regelmäßig und gründlich vor, während und nach jedem Gebrauch auf Löcher Risse sonstige Beschädigungen und Verschleißerscheinungen. Benutzen Sie den „Aufblasbaren Wasserpark VIVI“ **NICHT**, wenn Sie Beschädigungen feststellen. Ein beschädigtes oder abgenutztes Teil kann dazu führen, dass der „Aufblasbare Wasserpark VIVI“ instabil wird und eine Gefahr für die Sicherheit darstellt.
- Überprüfen Sie regelmäßig die Erdnägel, die den „Aufblasbaren Wasserpark VIVI“ in Position halten. Beschädigte oder gelockerte Heringe können das Produkt instabil machen und zu schweren Verletzungen führen.
- Entfernen Sie nach jedem Spielzyklus Schmutz mit einem Tuch. Lassen Sie die Stelle trocknen.
- Der „Aufblasbare Wasserpark VIVI“ besteht aus einem Nylongewebe. Wischen Sie die Oberfläche nach jedem Spielzyklus einfach mit einem Tuch ab, das mit einer ungiftigen Reinigungs- und Desinfektionslösung angefeuchtet wurde, oder verwenden Sie reines Wasser zur Reinigung der Oberfläche. Lassen Sie sie vollständig trocknen.
- Wenn möglich, sollte die Anleitung an dem „Aufblasbaren Wasserpark VIVI“ angebracht werden oder zumindest immer griffbereit sein.



- **Achtung:** Bei Nichteinhaltung der beschriebenen Wartung, kann sich das Spielzeug überschlagen oder anderweitig zur Gefahr werden.

Lagerung

Bei einer längeren Lagerung sollte als erstes die Luft rausgelassen werden. Außerdem sollte der „Aufblasbaren Wasserpark VIVI“ locker zusammengelegt, und nicht komprimiert verpackt bzw. fest verschnürt sein, wie es beim Transport üblich ist. Wichtig ist, der „Aufblasbare Wasserpark VIVI“ nicht während der Lagerung belastet wird, z.B. durch schwere draufliegende Gegenstände. Es sollte an einem trockenen, vor direkter Sonneneinwirkung geschützten Ort ohne große Temperaturschwankungen aufbewahrt werden. Wer nicht viel Platz hat, kann den „Aufblasbaren Wasserpark VIVI“ dennoch in der Transporttasche lassen.

Entsorgung dieses Produkts



Diese Kennzeichnung weist darauf hin, dass dieses Produkt in der gesamten EU nicht mit anderen Haushaltsabfällen entsorgt werden darf. Um mögliche Schäden für die Umwelt oder die menschliche Gesundheit durch unkontrollierte Abfallentsorgung zu vermeiden, recyceln Sie es verantwortungsbewusst, um die nachhaltige Wiederverwendung von Materialressourcen zu fördern. Um Ihr gebrauchtes Gerät zurückzugeben, nutzen Sie bitte die Rückgabe- und Sammelsysteme oder wenden Sie sich an den Händler, bei dem Sie das Produkt gekauft haben. Er kann dieses Produkt für ein umweltgerechtes Recycling entgegennehmen.

Technische Daten

Maße (L x B x H)	340 x 220 x 350 mm
Eingangsspannung	220 - 240 V AC
Frequenz	50 Hz
Leistung	450 W
Druck	1530 Pa
Luftumwälzung	420 m ³ /h
Durchmesser Auslass	Ø 110 mm
Kabellänge	2.15 m
Umdrehungsgeschwindigkeit	2800 rpm
Nettogewicht/Bruttogewicht	5 Kg / 5.5 Kg

Lieferumfang

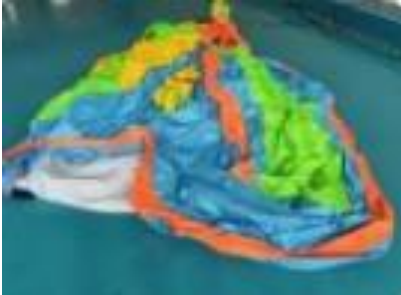
Beschreibung	Menge	Bild
Tasche	1x	
Luftgebläse	1x	
Reparaturmaterial	1x	
Kunststoffnagel	10x	
Wasserschlauch	1x	

Montage



Wir empfehlen, den „Aufblasbaren Wasserpark VIVI“ auf einer ebenen Fläche und mindestens 2 m von anderen Aufbauten oder Hindernissen entfernt, z.B. Zaun, Garage, Haus, ausladende Zweige, Wäscheleinen oder elektrische Leitungen, aufzustellen.

Nehmen Sie den „Aufblasbaren Wasserpark VIVI“ aus der Tasche.



Am Luftaustritt sollte das Luftgebläse fest angeschlossen sein.



Schalten Sie den Lüfter ein und der „Aufblasbare Wasserpark VIVI“ wird sich von selbst aufblasen.



Befestigen Sie die Erdungsstifte durch die Ringgurte, um den „Aufblasbaren Wasserpark VIVI“ zu sichern.

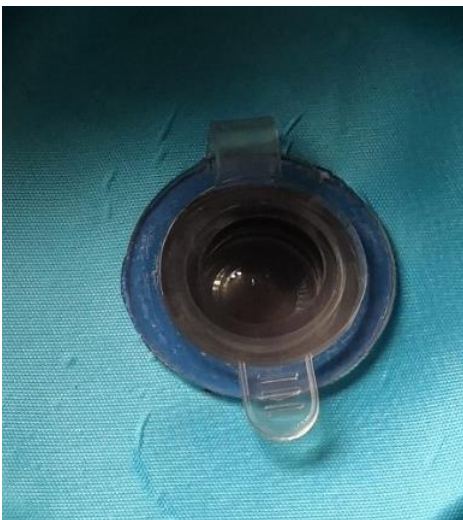


Zum Abschluss befestigen Sie den Wasserschlauch an den vorgesehenen Schlaufen des „Aufblasbaren Wasserpark VIVI“. Um die Wasserzufuhr zu gewährleisten, befestigen Sie den beigefügten Wasserschlauch mit einem dafür vorgesehenen Gartenschlauch.



Wasser Ablassen

Der „Aufblasbare Wasserpark VIVI“ ist mit einer Ablaufvorrichtung ausgestattet. Um das Wasser abzulassen, öffnen Sie bitte die dafür vorgesehene Vorrichtung.



Elektro- und Elektronikgeräte - Informationen für private Haushalte



Das Elektro- und Elektronikgerätegesetz (ElektroG) enthält eine Vielzahl von Anforderungen an den Umgang mit Elektro- und Elektronikgeräten. Die wichtigsten sind hier zusammengestellt.

1. Getrennte Erfassung von Altgeräten

Elektro- und Elektronikgeräte, die zu Abfall geworden sind, werden als Altgeräte bezeichnet. Besitzer von Altgeräten haben diese einer vom unsortierten Siedlungsabfall getrennten Erfassung zuzuführen. Sie haben Altbatterien und Akkumulatoren, die nicht vom Altgerät umschlossen sind, sowie Lampen, die zerstörungsfrei aus dem Altgerät entnommen werden können, vor der Abgabe an einer Erfassungsstelle vom Altgerät zerstörungsfrei zu trennen. Altgeräte separieren, um sie für die Wiederverwendung vorzubereiten.

2. Möglichkeiten der Rückgabe von Altgeräten

Besitzer von Altgeräten aus privaten Haushalten können diese bei den Sammelstellen der öffentlich-rechtlichen Entsorgungsträger oder bei den von Herstellern oder Vertreibern im Sinne des Elektro G eingerichteten Rücknahmestellen abgeben. Ein Onlineverzeichnis der Sammel- und Rücknahmestellen finden Sie auf der Internetseite: <https://www.stiftung-ear.de> oder <https://www.take-e-back.de>.

3. Datenschutz-Hinweis

Altgeräte enthalten häufig sensible personenbezogene Daten. Dies gilt insbesondere für Geräte der Informations- und Telekommunikationstechnik wie Computer und Smartphones. Bitte beachte im eigenen Interesse, dass für die Löschung der Daten auf den zu entsorgenden Altgeräten jeder Endnutzer selbst verantwortlich ist.

4. Rücknahmepflicht der Vertreter

Vertreiber mit einer Verkaufsfläche für Elektro- und Elektronikgeräte von mindestens 400 m² sowie Vertreiber von Lebensmitteln mit einer Gesamtverkaufsfläche von mindestens 800 m², die mehrmals im Kalenderjahr oder dauerhaft Elektro- und Elektronikgeräte anbieten und auf dem Markt bereitstellen, sind verpflichtet,

- bei der Abgabe eines neuen Elektro- oder Elektronikgerätes an einen Endnutzer ein Altgerät des Endnutzers der gleichen Geräteart, das im Wesentlichen die gleichen Funktionen wie das neue Gerät erfüllt, am Ort der Abgabe oder in unmittelbarer Nähe hierzu unentgeltlich zurückzunehmen und
- auf Verlangen des Endnutzers Altgeräte, die in keiner äußeren Abmessung größer als 25 cm sind, im Einzelhandelsgeschäft oder in unmittelbarer Nähe hierzu unentgeltlich zurückzunehmen; die Rücknahme darf nicht an den Kauf eines Elektro- oder Elektronikgerätes geknüpft werden und ist auf drei Altgeräte pro Geräteart beschränkt.



5. Bedeutung des Symbols „durchgestrichene Mülltonne“

Das auf den Elektro- und Elektronikgeräten regelmäßig abgebildeten Symbol einer durchgestrichenen Mülltonne weist darauf hin, dass das jeweilige Gerät am Ende seiner Lebensdauer getrennt vom unsortierten Siedlungsabfall zu erfassen ist.

- Hersteller-Registrierungsnummer
- Als Hersteller im Sinne des ElektroG sind wir bei der zuständigen Stiftung Elektro-Altgeräte Register (Nordostpark 72, 90411 Nürnberg) unter der folgenden Registrierungsnummer registriert: WEEE-Reg.-Nr. DE86467979

Reinigung und Pflege



Reinigen Sie die Oberflächen mit einem feuchten Tuch und mit einem milden Reinigungsmittel. Verwenden Sie zur Reinigung keine aggressiven Reinigungsmittel oder Hochdruckreiniger.

Gewährleistung



Es bestehen die gesetzlichen Mängelhaftung- und Gewährleistungsrechte ab Kaufdatum. Im Fall von Mängeln an diesem Produkt wenden Sie sich bitte schriftlich an den Hersteller:

Home Deluxe GmbH

Schanzeweg 2

32312 Lübbecke

Deutschland

Tel.: +49 (0)5743 6181-0

www.home-deluxe-gmbh.de

Reklamationen, die aufgrund unsachgemäßer Montage oder Nutzung entstehen, sind von der Gewährleistung ausgeschlossen.

Modell: Aufblasbarer Wasserpark VIVI (Artikel-ID 17115)