

Safety Barcelona

ECE R129/03, TPO2, 40–150 cm



DE

EN

FR

IT

NL

ES



Vielen Dank, dass Sie sich für unseren Kinderautositz entschieden haben. Wenn Sie Hilfe zu diesem Produkt benötigen, wenden Sie sich bitte an unseren Kundendienst.

ANWENDUNG

- Dieses Produkt ist geeignet für Kinder mit einer Körpergröße von 40 bis 150 cm.
- **Einbau rückwärtsgerichtet von 40 bis 105 cm Körpergröße** erfolgt mithilfe der Isofix-Konnektoren und dem Standfuß. Das Kind wird mit dem 5-Punkt-Gurt des Kinderautositzes angeschnallt.
- **Einbau vorwärtsgerichtet von 76 bis 105 cm Körpergröße** und einem Mindestalter von 15 Monaten erfolgt mithilfe der Isofix-Konnektoren und dem Standfuß. Das Kind wird mit dem 5-Punkt-Gurt des Kinderautositzes angeschnallt.
- **Einbau vorwärtsgerichtet von 100 bis 150 cm Körpergröße** erfolgt mithilfe der Isofix-Konnektoren. Der Standfuß wird in dieser Größenklasse nicht benötigt. Das Kind wird mit dem 3-Punkt-Gurt des Autos angeschnallt. Alternativ kann der Kinderautositz in der Größenklasse 100–150 cm auch nur mit dem 3-Punkt-Gurt montiert werden. Eine Verbindung mit den Isofix-Konnektoren ist nicht zwingend notwendig, aber empfohlen.

WICHTIG

VERWENDEN SIE DEN KINDERAUTOSITZ NICHT IN FAHRTRICHTUNG, BEVOR DAS ALTER DES KINDES 15 MONATE NICHT ÜBERSCHRITTEN HAT.

EXTREME GEFAHR

Es wird empfohlen, den Kinderautositz auf dem Rücksitz des Fahrzeugs zu installieren. Befestigen Sie den Kinderautositz für die rückwärtsgerichtete Nutzung in der Größenklasse 40 bis 105 cm NICHT auf dem Vordersitz, wo sich ein Airbag befindet. Es sei denn, der Airbag kann deaktiviert werden. Lesen Sie diesbezüglich in der Betriebsanleitung des Fahrzeugs nach.

HINWEIS

HINWEIS (40–105 cm):

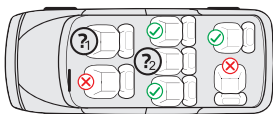
Dies ist ein i-Size Kinderrückhaltesystem. Es ist nach der Regelung Nr. 129 für die Verwendung in „i-Size-kompatiblen“ Fahrzeugsitzen zugelassen, wie vom Fahrzeughersteller in der Bedienungsanleitung des Fahrzeugs angegeben. Wenden Sie sich im Zweifelsfall entweder an den Hersteller des Kinderrückhaltesystems oder an den Händler.

HINWEIS (100–150cm):

Dies ist eine optimierte i-Size Kindersitzerhöhung. Es ist nach der Regelung Nr. 129 für die Verwendung in erster Linie auf „i-Size-Sitzplätzen“ zugelassen, die von den Fahrzeugherstellern in der Gebrauchsanweisung des Fahrzeugs angegeben sind. Wenden Sie sich im Zweifelsfall entweder an den Hersteller des erweiterten Kinderrückhaltesystems oder an den Händler.

Die optimierte i-Size Kindersitzerhöhung kann auch auf allen Sitzplätzen der Kategorie „universal“ verwendet werden, sofern dies nicht im Widerspruch zum Fahrzeuginnenraum steht.

Im Zweifelsfall wenden Sie sich bitte an den Autositzerhersteller oder den Händler.



1. & 2:

40–105 cm: Nur wenn Isofix-Konnektoren vorhanden sind. Bei rückwärtsgerichteter Nutzung zusätzlich nur, wenn der Airbag deaktiviert werden kann.

100–150 cm: Nur wenn mindestens ein 3-Punkt-Gurt gemäß ECE R16 vorhanden ist. Sofern Isofix-Konnektoren vorhanden sind, können auch diese zusätzlich genutzt werden. Eine Sicherung des Kindes nur mit einem 2-Punkt-Gurt ist nicht genehmigt.

Die folgende Tabelle enthält Informationen über die Befestigungsvorrichtungen und -methoden:

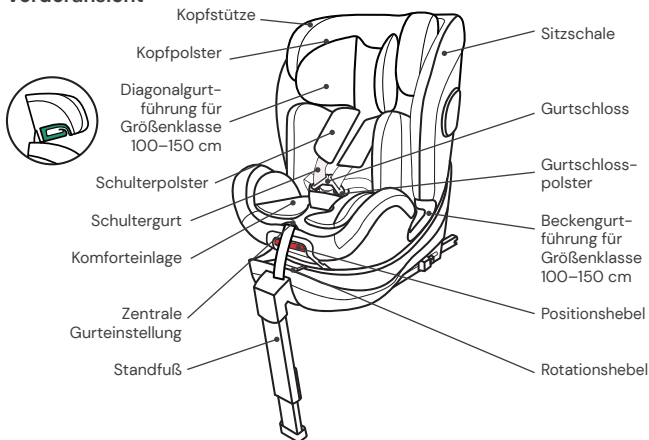
Größenklasse	Einbau-richtung	Installation	Typ	Sicherung des Kindes
40–105 cm	Rückwärts-gerichtet	Isofix-Konnektoren & Standfuß	i-Size	5-Punkt-Gurt des Kinderautositzes
76–105 cm	Vorwärts-gerichtet	Isofix-Konnektoren & Standfuß	i-Size	5-Punkt-Gurt des Kinderautositzes
100–150 cm	Vorwärts-gerichtet	Isofix-Konnektoren & 3-Punkt-Gurt des Autos	i-Size Booster seat	3-Punkt-Gurt des Autos
100–150 cm	Vorwärts-gerichtet	3-Punkt-Gurt des Autos	i-Size Booster seat	3-Punkt-Gurt des Autos

WARNUNG

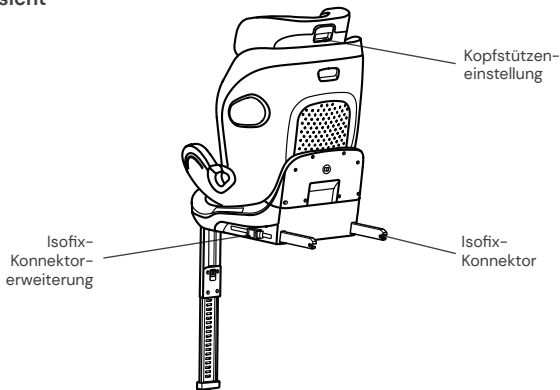
- Bitte lesen Sie diese Anleitung vor der Verwendung sorgfältig durch, um die Sicherheit Ihres Kindes zu gewährleisten. Bewahren Sie die Anleitung auf. Die Nichtbeachtung der Anweisungen in diesem Handbuch kann zu schweren Verletzungen Ihres Kindes führen.
- Der Kindersitz kann mit dem eigenen 5-Punkt-Gurtsystem nur für Kinder unter einem Körpergewicht von 20 kg und einer Körpergröße bis 105 cm verwendet werden.
- Der Kindersitz kann NICHT mit dem 5-Punkt-Gurtsystem für Kinder über einem Körpergewicht von 20 kg und einer Körpergröße von über 105 cm verwendet werden.
- Der Kindersitz kann mit den Isofix-Konnektoren und dem Standfuß rückwärts- und vorwärtsgerichtet eingebaut werden. Für die Verwendung mit Standfuß beträgt die maximale Körpergröße 105 cm und das Maximalgewicht 20 kg. Wichtig: Nicht vorwärtsgerichtet einbauen, bevor das Alter des Kindes 15 Monate nicht überschritten hat.
- Für den Isofix-Einbau: Achten Sie darauf, das Handbuch des Autoherstellers zu lesen.
- Verwenden Sie keine anderen tragenden Berührungspunkte als diejenigen, die in der Anleitung beschrieben und in dem Kinderrückhaltesystem gekennzeichnet sind.
- Verwenden Sie diesen Kinderautositz nicht zu Hause. Er wurde ausschließlich für den Gebrauch in einem Auto konzipiert.
- Lassen Sie Ihr Kind zu keiner Zeit unbeaufsichtigt in dem Sitz.
- Stellen Sie den rückwärtsgerichteten Kinderautositz nicht auf einen Vordersitz mit aktiviertem Airbag. Dies kann zu schweren Verletzungen oder Tod führen.
- Der Kindersitz muss ausgetauscht werden, wenn er bei einem Unfall starken Belastungen ausgesetzt war.
- Aus Sicherheitsgründen muss der Kinderautositz auch dann im Fahrzeug befestigt sein, wenn sich kein Kind im Kinderautositz befindet.
- Stellen Sie immer sicher, dass alle Gurte, die den Kinderautositz am Fahrzeug halten, festsitzen und alle Gurte, die das Kind zurückhalten, an den Körper des Kindes angepasst sind. Stellen Sie zudem sicher, dass die Gurte nicht verdreht sind.
- Gepäckstücke oder andere Gegenstände, die im Falle eines Zusammenstoßes Verletzungen verursachen können, müssen ordnungsgemäß gesichert werden.
- Steife Gegenstände und Kunststoffteile eines Kinderrückhaltesystems müssen so platziert und installiert sein, dass sie nicht von einem beweglichen Sitz oder einer Fahrzeugtür eingeklemmt werden können.
- Es ist wichtig, dass tiefsitzende Gurte das Becken des Kindes fest fixieren. Um das Sturzrisiko zu vermeiden, sollte Ihr Kind immer angeschnallt sein.
- Es ist gefährlich, ohne Zustimmung der zuständigen Instanz Änderungen oder Ergänzungen am Produkt vorzunehmen. Die Nichtbeachtung der Installationsanweisungen des Herstellers des Kinderrückhaltesystems birgt ebenfalls Gefahren für die Sicherheit Ihres Kindes.
- Dieser Kindersitz wurde für Kinder mit einer maximalen Körpergröße von 150 cm konzipiert. Überlasten Sie niemals den Kindersitz, indem Sie mehr als ein Kind oder zusätzliche Lasten darin transportieren.
- Die Kinderrückhalteeinrichtung darf nicht ohne den Sitzbezug verwendet werden.
- Der Sitzbezug darf nicht durch einen anderen als den vom Hersteller empfohlenen ersetzt werden, da dieser Sitzbezug ein fester Bestandteil der Rückhalteleistung ist.

SITZTEILE

Vorderansicht



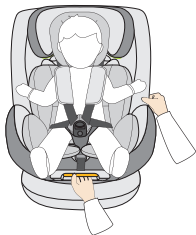
Rückansicht



VERWENDUNG DES KINDERAUTOSITZES

Einstellen des Neigungswinkels des Kinderautositzes

- Betätigen Sie mit einer Hand den Positionshebel an der unteren Vorderseite der Sitzschale.
- Halten Sie mit der anderen Hand die Sitzschale und stellen Sie den Winkel ein.



Folgende Sitzpositionen sind möglich: (Bitte Label am Kindersitz beachten)

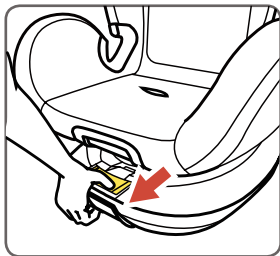
Rückwärtsgerichtet,
Körpergröße 40–105 cm: 1 Position (R)

Vorwärtsgerichtet,
Körpergröße 76–105 cm,
mind. 15 Monate alt:
4 Positionen (1 bis 4)

Vorwärtsgerichtet, Körpergröße:
100–150 cm: 1 Position (1)

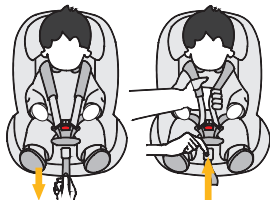
Drehung des Kinderautositzes

- Ziehen Sie mit einer Hand am Rotationshebel an der Vorderseite der Basis und mit der anderen Hand können Sie die Sitzeinheit in die gewünschte Fahrtrichtung drehen.
- Die vorwärtsgerichtete Position ist nur für Kinder mit einem Mindestalter von 15 Monaten und einer Mindestgröße von 76 cm geeignet. Die rückwärtsgerichtete Position ist für Kinder von 40 bis 105 cm Körpergröße und einem Maximalgewicht von 20 kg ausgelegt.
- Die seitliche Position ist nur für den erleichterten Einstieg des Kindes vorgesehen. Diese Position darf nicht während der Fahrt verwendet werden.



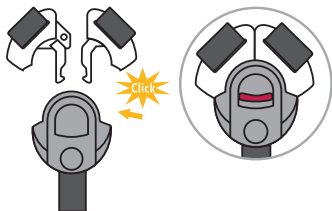
Einstellung des Gurts

- Um den Gurt zu lösen, drücken Sie mit einer Hand den Knopf zur Gurtverstellung im Sitzbereich. Halten Sie das Gurtschloss mit der anderen Hand und lockern Sie die angebrachten Gurte vorsichtig.
- Ziehen Sie an der vorderen Einstelllasche, um die Gurte straffzuziehen. Achten Sie darauf, dass die Riemen nicht verdreht sind.



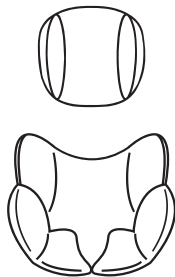
Öffnen/Schließen des Gurts

- Um den Gurt zu entriegeln, drücken Sie den Knopf des Gurtschlusses, ziehen Sie die Schnallenzungen heraus und trennen Sie diese.
- Um den Gurt zu verriegeln, verbinden Sie zuerst die beiden Schnallenzungen und stecken Sie diese zusammen in das Gurtschloss.



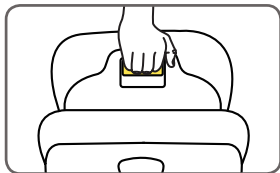
Kopfpolster & Komforteinlage

- Das Kopfpolster und die Komforteinlage sind für Babys mit einer Körpergröße von 40–75 cm vorgesehen.
- Bitte entnehmen Sie beide Einlagen, sobald Ihr Kind die genannte Körpergröße überschritten hat.



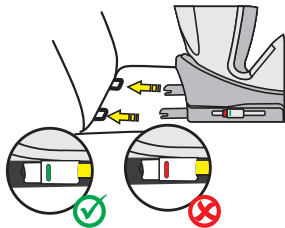
Einstellung der Kopfstütze

- Lösen Sie den Gurt und ziehen Sie den Hebel zur Einstellung der Kopfstütze auf der Rückseite des Kinderautositzes. Bewegen Sie die Kopfstütze, bis sie in der richtigen Höhe einrastet.
- Achten Sie darauf, dass die Schultergurte knapp über den Schultern Ihres Kindes aus dem Kinderautositz geführt werden.
- Lassen Sie den Hebel los und stellen Sie sicher, dass die Kopfstütze eingearastet ist.



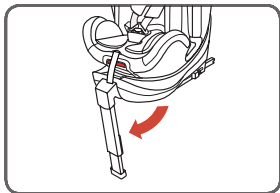
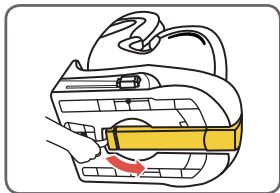
Isofix-Konnektoren

- Drücken Sie beide seitlichen Isofix-Konnektorknöpfe, um die Isofix-Konnektoren in der Länge auszufahren.
- Führen Sie die Isofix-Konnektoren zu den Isofix-Halterungen am Pkw-Autositz und lassen Sie diese einrasten.
- Schieben Sie den Kinderautositz fest an die Rückenlehne des Autositzes. Achten Sie darauf, dass beide Isofix-Anzeigen auf Grün sind.

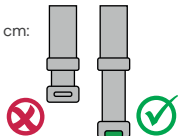


Standfuß für Größenklasse 40–105 cm

- Klappen Sie den Standfuß unterhalb des Kinderautositzes heraus. Für Kinder bis zu einer Körpergröße von 105 cm darf der Kinderautositz ausschließlich mit ausgeklapptem Isofix-Standfuß zusammen mit den Isofix-Konnektoren genutzt werden. Eine Nutzung des Kinderautositzes nur mit Isofix-Konnektoren ist nicht erlaubt.
- Drücken Sie den Knopf zur Höhenverstellung des Standfußes und fahren Sie den Teleskop-Standfuß aus. Achten Sie darauf, dass dieser vollständig im Fußraum Ihres Pkws aufliegt.
- Achten Sie darauf, dass die Anzeige am Standfuß Grün anzeigt.
- Größenklasse 100–150 cm: Der Standfuß wird in dieser Größenklasse nicht benötigt. Bitte klappen Sie den Standfuß ein.

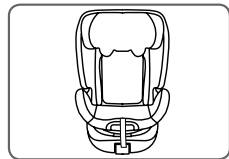
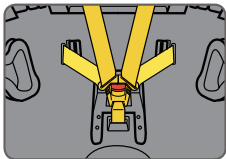
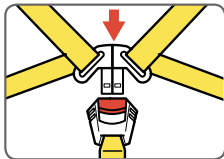
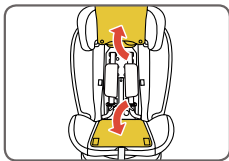
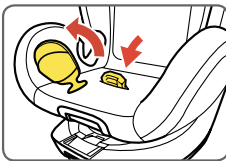
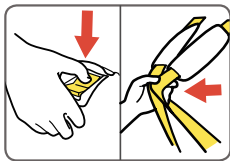


40-105 cm:



5-Punkt-Gurt verstauen für Größenklasse 100–150 cm

- Lösen Sie das Gurtsystem auf die maximale Länge und öffnen Sie das Gurtschloss.
- Entfernen Sie das Gurtschlosspolster und fädeln Sie das Gurtschloss durch den Schlitz im Bezug des Sitzbereichs.
- Bringen Sie die Schultergurte samt Schulterpolster hinter den unteren Teil des Bezugs der Kopfstütze und klappen Sie diesen nach oben. Öffnen Sie ebenfalls den Bezug im Rückenbereich und klappen Sie diesen nach unten weg.
- Stecken Sie die Gurtschlosszungen in das Gurtschloss und verstauen Sie dieses in der Mulde im Sitzbereich.
- Klappen Sie den Bezug des Rückenbereichs wieder hoch und befestigen Sie diesen an seinen Klettverschlüssen oder Druckknöpfen (variantenabhängig). Klappen Sie jetzt den unteren Teil des Bezugs der Kopfstütze wieder nach unten.
- Der Kindersitz ist jetzt einsatzbereit für die Größenklasse 100–150 cm.
- Bewahren Sie das entfernte Gurtschlosspolster für einen späteren Wiedergebrauch gut auf.



REINIGUNG

Um eine lange Nutzungsdauer Ihres Kinderautositzes zu gewährleisten, verwenden Sie keine Lösungsmittel, Scheuermittel oder aggressive Reinigungsmittel zur Reinigung des Kinderautositzes. Überprüfen Sie nach jedem Waschgang die Beständigkeit des Stoffes und der Nähte. Beim Waschen des Stoffes sind die Anweisungen auf dem Etikett (siehe unten) sorgfältig zu befolgen.



Waschen bei 30 °C,
Schonwaschgang



NICHT
bügeln



NICHT
bleichen



NICHT
chemisch reinigen



Trommeltrocknen bei
niedriger Temperatur

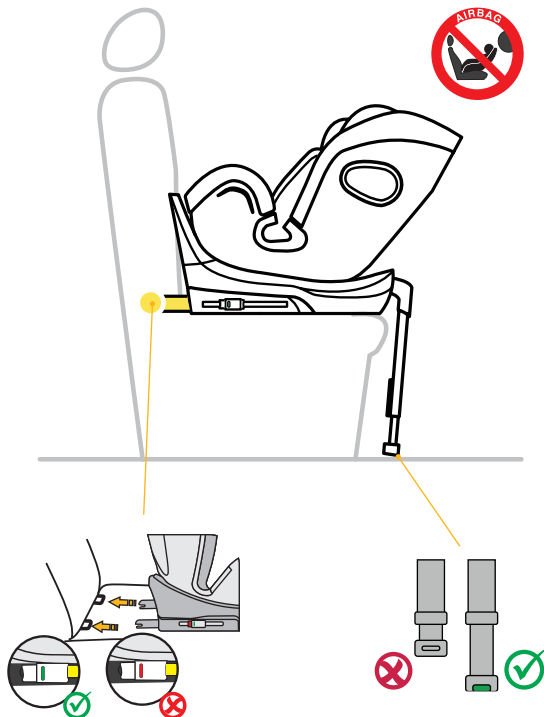
INSTANDHALTUNG

Überprüfen Sie regelmäßig den Zustand des Produkts auf mögliche Schäden. Im Schadensfall darf der Kinderautositz nicht mehr verwendet werden und ist außerhalb der Reichweite von Kindern aufzubewahren.

Bei Fragen und Problemen wenden Sie sich bitte an den
Osann Kundendienst unter +49 (0)7731 970077.

EINBAU DES KINDERAUTOSITZES

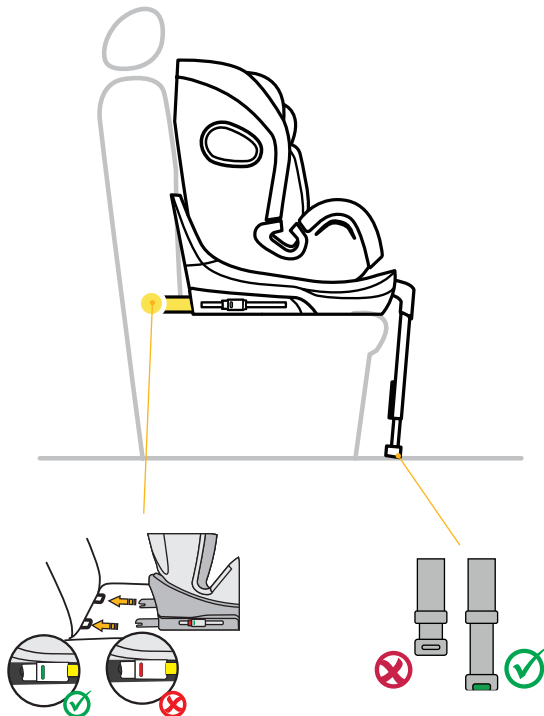
1) Größenklasse 40–105 cm, max. 20 kg, rückwärtsgerichtet



1. Stellen Sie den Kinderautositz auf die Sitzposition 4 ein und drehen Sie ihn, sodass er in rückwärtsgerichteter Ausrichtung auf die Sitzposition R zeigt.
2. Drücken Sie beide seitlichen Isofix-Konnektorknöpfe, um die Isofix-Konnektoren in der Länge auszufahren.
3. Klappen Sie den Standfuß unterhalb des Kinderautositzes heraus.
4. Führen Sie die Isofix-Konnektoren zu den Isofix-Halterungen am Pkw-Autositz und lassen Sie diese einrasten.
5. Schieben Sie den Kinderautositz fest an die Rückenlehne des Autositzes. Achten Sie darauf, dass beide Isofix-Anzeigen auf Grün sind.
6. Stellen Sie die Höhe des Standfußes ein und achten Sie darauf, dass dieser vollständig im Fußraum Ihres Pkws aufliegt.
7. Achten Sie darauf, dass die Anzeige am Standfuß auf Grün umschaltet.
8. Zum bequemen Einsetzen Ihres Kindes drehen Sie den Kinderautositz zur Autotür.
9. Lösen Sie die Gurtschnalle des Kinderautositzes und legen Sie die Gurte auf die Außenseite des Sitzes.
10. Setzen Sie Ihr Kind in den Kinderautositz.
11. Stellen Sie die Höhe der Kopfstütze wie zuvorgehend beschrieben ein.
12. Schließen Sie die Gurtschnalle wieder, bis ein Klicken zu hören ist.
13. Ziehen Sie an der vorderen Einstelllasche, um die Gurte straffzuziehen.
14. Achten Sie darauf, dass die Riemen nicht verdreht sind.
15. Drehen Sie den Sitz in die rückwärtsgerichtete Position. Überprüfen Sie, ob der Kinderautositz in dieser Position eingerastet ist.

EINBAU DES KINDERAUTOSITZES

2) Größenklasse 76–105 cm, mind. 15 Monate, max. 20 kg, vorwärtsgerichtet

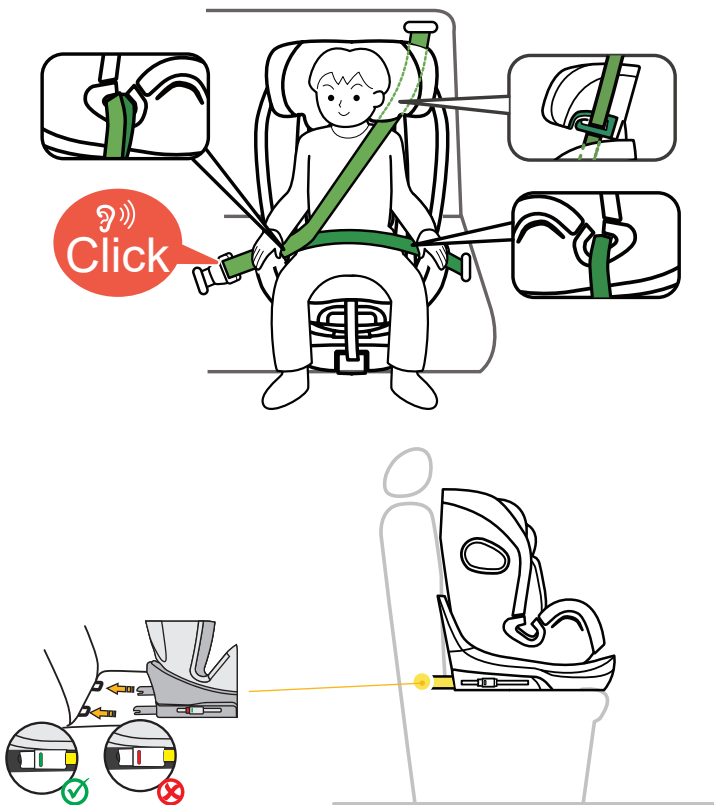


WICHTIG: VERWENDEN SIE DEN KINDERAUTOSITZ NICHT IN FAHRRICHTUNG, BEVOR DAS ALTER DES KINDES 15 MONATE NICHT ÜBERSCHRITTEN HAT.

1. Drücken Sie beide seitlichen Isofix-Konnektorknöpfe, um die Isofix-Konnektoren in der Länge auszufahren.
2. Klappen Sie den Standfuß unterhalb des Kinderautositzes heraus.
3. Führen Sie die Isofix-Konnektoren zu den Isofix-Halterungen am Pkw-Autositz und lassen Sie diese einrasten.
4. Schieben Sie den Kinderautositz fest an die Rückenlehne des Autositzes. Achten Sie darauf, dass beide Isofix-Anzeigen auf Grün umschalten.
5. Stellen Sie die Höhe des Standfußes ein und achten Sie darauf, dass dieser vollständig im Fußraum Ihres Pkws aufliegt.
6. Achten Sie darauf, dass die Anzeige am Standfuß Grün anzeigt.
7. Der Kinderautositz verfügt in Fahrtrichtung über 4 einstellbare Sitzpositionen.
8. Zum bequemen Einsetzen Ihres Kindes drehen Sie den Kinderautositz zur Autotür.
9. Lösen Sie die Gurtschnalle des Kinderautositzes und legen Sie die Gurte auf die Außenseite des Sitzes.
10. Setzen Sie Ihr Kind in den Kinderautositz.
11. Stellen Sie die Höhe der Kopfstütze wie zuvorgehend beschrieben ein.
12. Schließen Sie die Gurtschnalle wieder, bis ein Klicken zu hören ist.
13. Ziehen Sie an der vorderen Einstelllasche, um die Gurte straffzuziehen. Achten Sie darauf, dass die Riemen nicht verdreht sind.
14. Drehen Sie den Sitz in die vorwärtsgerichtete Position. Überprüfen Sie, ob der Kinderautositz in dieser Position eingerastet ist.

EINBAU DES KINDERAUTOSITZES

3) Größenklasse 100–150 cm, vorwärtsgerichtet



1. Klappen Sie zunächst den Standfuß ein. Der Standfuß wird in dieser Größenklasse nicht benötigt.
2. Der 5-Punkt-Gurt des Kinderautositzes muss wie zuvorgehend beschrieben verstaut werden. Er wird in dieser Größenklasse nicht benötigt.
3. Drücken Sie beide seitlichen Isofix-Konnektorknöpfe, um die Isofix-Konnektoren in der Länge auszufahren.
4. Führen Sie die Isofix-Konnektoren zu den Isofix-Halterungen am Autositz und lassen Sie diese einrasten.
5. Schieben Sie den Kinderautositz fest an die Rückenlehne des Autositzes. Achten Sie darauf, dass beide Isofix-Anzeigen auf Grün umschalten.
6. Fädeln Sie den Diagonalgurt des 3-Punkt-Gurtes des Pkws durch die Diagonalgurtführung an der Kopfstütze des Kinderautositzes.
7. Fädeln Sie den Beckengurt des 3-Punkt-Gurtes des Pkws durch die erste Beckengurtführung im Sitzbereich des Kinderautositzes.
8. Zum bequemen Einsetzen Ihres Kindes drehen Sie den Kinderautositz zur Autotür.
9. Setzen Sie Ihr Kind in den Kinderautositz.
10. Stellen Sie die Höhe der Kopfstütze so ein, dass der Kopf des Kindes vollständig in der Kopfstütze liegt und der Diagonalgurt durch die Gurtführung auf Höhe der Schultern des Kindes herauskommt.
11. Drehen Sie den Sitz in die vorwärtsgerichtete Position. Überprüfen Sie, ob der Kinderautositz in dieser Position eingerastet ist.
12. Schließen Sie die Gurtschnalle des 3-Punkt-Gurts, bis ein Klicken zu hören ist.
13. Achten Sie darauf, dass sowohl der Diagonalgurt als auch der Beckengurt durch die zweite Beckengurtführung am Kinderautositz verläuft, welche zum Gurtschloss des Autos gerichtet ist.
14. Ziehen Sie am Diagonalgurt, um diesen straff zu ziehen. Achten Sie darauf, dass die Gurte nicht verdreht sind.
15. Die Sitzposition muss auf Position 1 eingestellt sein.

Einbau ohne Isofix:

Alternativ kann der Kinderautositz in der Größenklasse 100–150 cm auch nur mit dem 3-Punkt-Gurt montiert werden. Eine Verbindung mit den Isofix-Konnektoren ist nicht zwingend notwendig, aber empfohlen.

Thank you for choosing our child car seat. If you need help with this product, please contact our customer service.

USE

- This product is suitable for children 40 to 150 cm in height.
- **Rear-facing installation for children between 40 to 105 cm in height** takes place with the help of the Isofix connectors and the support leg. The child is strapped in with the 5-point belt on the child car seat.
- **Forward-facing installation for children between 76 and 105 cm in height** and a minimum age of 15 months takes place with the help of the Isofix connectors and the support leg. The child is strapped in with the 5-point belt on the child car seat.
- **Forward-facing installation for children 100 to 150 cm in height** is carried out using the Isofix connectors. The support leg is not needed in this size class. The child is strapped in with the 3-point seat belt in the car. Alternatively, the child car seat can also be fitted with the 3-point seat belt only for children 100–150 cm in height. Attaching the seat with the Isofix connectors is not absolutely essential but is recommended.

IMPORTANT

DO NOT USE THE CHILD CAR SEAT FACING IN THE DIRECTION OF TRAVEL UNTIL THE CHILD HAS REACHED THE AGE OF 15 MONTHS.

EXTREME DANGER

We recommend installing the child car seat on the rear seat of the vehicle. DO NOT attach the child car seat for rear-facing use for children 40 to 105 cm in height on a front seat where there is an airbag. It may be used on the front seat if the airbag can be deactivated. Please refer to the vehicle manual for more information about this.

PLEASE NOTE

NOTE (40–105 cm):

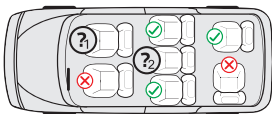
This is an i-Size child restraint system. It is approved under Regulation No. 129 for use on "i-Size compatible" vehicle seats as specified by the vehicle manufacturer in the vehicle manual. In cases of doubt, please contact the manufacturer of the child restraint system or the dealer.

NOTE (100 – 150 cm):

This is an optimised i-Size children's booster seat. It is approved under Regulation No. 129 for use primarily on "i-Size vehicle seats" as specified by vehicle manufacturers in the vehicle manual. If in doubt, contact either the manufacturer of the extended child restraint system or the dealer.

The optimised i-Size booster seat can also be used on all seats in the "universal" category, as long as this does not conflict with the vehicle interior.

If you have any doubts, please contact the car seat manufacturer or the dealer.



1. & 2.:

40–105 cm: Only when Isofix connectors are available. Additionally, for rear-facing use, only if the airbag can be deactivated.

100–150 cm: Only if at least a 3-point belt that complies with ECE R16 is available. If Isofix connectors are available, these can also be used. Securing the child only with a 2-point belt is not approved.

The following table provides information about the fastening devices and methods:

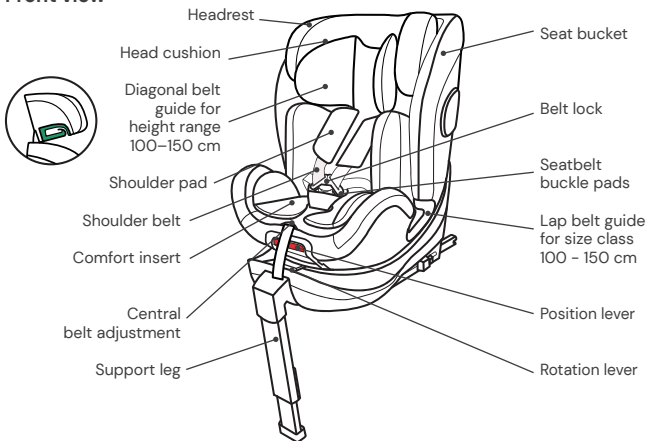
Height range	Installation direction	Installation	Type	Child safety device
40–105 cm	Rear-facing	Isofix connectors & support leg	i-Size	5-point seatbelt on the child seat
76–105 cm	Forward-facing	Isofix connectors & support leg	i-Size	5-point seatbelt on the child seat
100–150 cm	Forward-facing	Isofix connectors & 3-point car seat belt	i-Size booster seat	3-point car seat belt
100–150 cm	Forward-facing	3-point car seat belt	i-Size booster seat	3-point car seat belt

WARNING

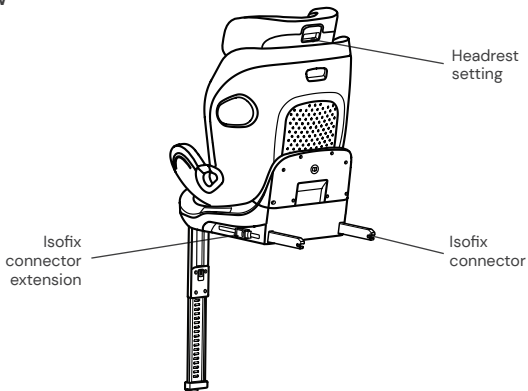
- Please read through these instructions carefully before use in order to guarantee the safety of your child. Retain the instructions. Non-compliance with the instructions in this manual may result in serious injuries to your child.
- The child seat can only be used with its own 5-point belt system for children who weigh under 20 kg and are less than 105 cm in height.
- The child seat CANNOT be used with its own 5-point belt system for children who weigh over 20 kg or are taller than 105 cm.
- The child seat can be installed rear-facing and forward-facing with the Isofix connectors and the stand. When used with a support leg, the maximum height is 105 cm, and the maximum weight is 20 kg. Important: Do not install the child car seat in a forward-facing position until the child is at least 15 months old.
- For Isofix installation: Be sure to read the car manufacturer's manual.
- Do not use load-bearing contact points other than those described in the instructions and indicated in the child restraint system.
- Do not use this child car seat at home. It has been designed exclusively for use in a car.
- Do not leave your child unsupervised in the seat at any time.
- Do not place the rear-facing child car seat on the front seat with an activated airbag. This could lead to serious injuries or death.
- The child seat must be replaced if it is exposed to heavy impact in an accident.
- For safety reasons, the child car seat must be secured in the vehicle even when there is no child sitting in the child car seat.
- Always make sure that all straps that attach the child car seat to the vehicle are secure and that all belts that restrain the child are adjusted to fit the child's body. Ensure that the belts are not twisted.
- Items of luggage and other objects that could cause injury in the event of a collision must be properly secured.
- The rigid elements and plastic parts of a child restraint system must be positioned and installed so that they cannot become jammed by a movable seat or a vehicle door.
- It is important that belts that sit low hold the child's pelvis firmly in place. Your child should always be fastened in to stop them from falling out.
- It is dangerous to make changes or additions to the product without approval from the responsible authority. Non-compliance with the installation instructions provided by the manufacturer of the child restraint system may also present risks to the safety of your child.
- This child seat is designed for children with a maximum height of 150 cm. Never overload the child seat by transporting more than one child or additional loads in it.
- The child restraint system must not be used without the seat cover.
- The seat cover must not be replaced by a cover other than that recommended by the manufacturer, as this seat cover is an important component of the restraint system.

SEAT PARTS

Front view



Rear view



USING THE CHILD CAR SEAT

Setting the child car seat tilt angle

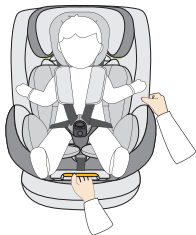
- Operate the position lever on the lower front of the seat bucket with one hand.
- Hold the seat bucket with the other hand and adjust the angle.

The following seat positions are possible:
(Please see the label on the child car seat)

Rear-facing,
height 40–105 cm: 1 position (R)

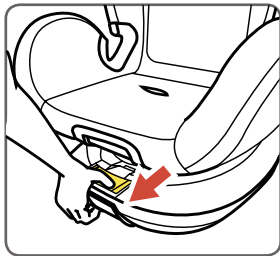
Forward-facing,
height 76–105 cm,
min. 15 months:
4 positions (1-4)

Forward facing, body size:
100 – 150 cm: 1 position (1)



Turning the child car seat

- Pull the rotation lever on the front of the base with one hand and with the other hand you can rotate the seat unit in the desired direction of travel.
- The forward-facing position is only suitable for children with a minimum age of 15 months and a minimum height of 76 cm. The rear-facing position is designed for children from 40 to 105 cm tall and a maximum weight of 20 kg.
- The side position is only intended to facilitate the child's entry. This position must not be used while driving.



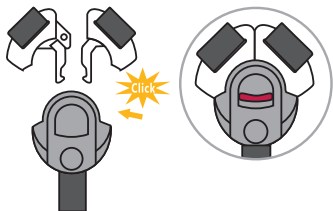
Adjusting the belt

- To loosen the belt, press the belt adjustment button in the seat area with one hand. Hold the belt buckle with the other hand and carefully loosen the attached straps.
- Pull the front adjustment strap to tighten the belts. Ensure that the straps are not twisted.



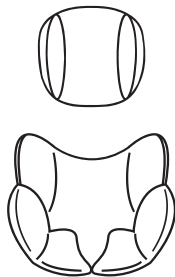
Opening/closing the belt

- To unlock the belt, press the button on the belt buckle, pull out the buckle tongues and separate them.
- To lock the belt, first, connect both tongues of the buckle and then insert them together into the belt buckle.



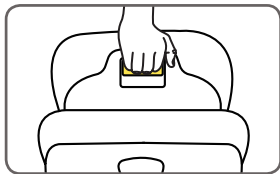
Head cushion & comfort insert

- The head cushion and comfort insert are designed for babies with a body height of 40 - 75 cm.
- Please remove both inserts as soon as your child has exceeded the specified body size.



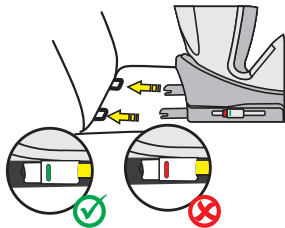
Adjusting the head support

- Release the belt and pull the lever to adjust the headrest on the back of the child car seat. Move the headrest until it engages at the correct height.
- Make sure the shoulder straps are positioned just above your child's shoulders when they come out of the child car seat.
- Release the lever and ensure that the head support is engaged.



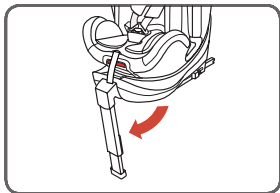
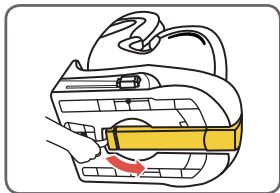
Isofix connectors

- Press the two lateral Isofix connector buttons in order to extend the length of the Isofix connectors.
- Guide the Isofix connectors onto the Isofix anchor points on the seat of the vehicle and ensure that they lock into position.
- Push the child car seat in until it rests securely against the backrest of the seat of the vehicle. Ensure that both Isofix indicators are showing green.

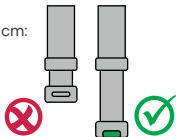


Support leg for size class 40 – 105 cm

- Fold out the support leg underneath the child car seat. For children under 105 cm in height, the child car seat may only be used with the Isofix support leg folded out together with the Isofix connectors. Using the child car seat only with Isofix connectors is not permitted.
- Press the button to adjust the height of the stand and extend the telescopic stand. Make sure that this is fully in contact with the foot-well of your vehicle.
- Ensure that the indicator on the support leg is showing green.
- Size class 100–150 cm: The support leg is not needed in this size class. Please fold the support leg.

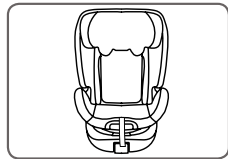
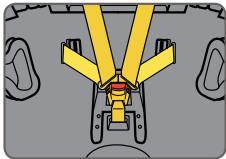
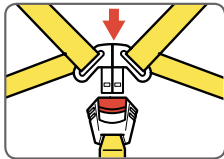
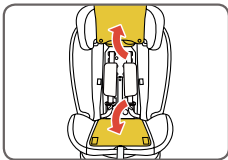
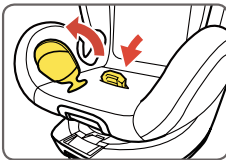
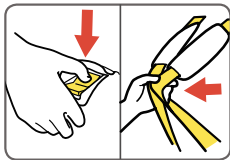


40-105 cm:



Stowing the 5-point seat belt for size class 100-150 cm

- Loosen the belt system to the maximum length and open the belt buckle.
- Remove the belt buckle padding and thread the belt buckle through the slot in the seat area cover.
- Position the shoulder straps and shoulder pads behind the lower part of the headrest cover and fold it upwards. Also open the cover in the backrest area and fold it downwards.
- Insert the belt buckle tongues into the belt buckle and stow it in the recess in the seat area.
- Fold up the backrest cover again and fasten it using the Velcro fasteners or press studs (depending on the version). Now fold the lower part of the headrest cover back down.
- The child car seat is now ready for use for the 100–150 cm size category.
- Keep the removed belt buckle padding in a safe place for later use.



CLEANING

To guarantee long-term use of your child car seat, do not use any solvents, abrasive cleaners or aggressive cleaning agents to clean the car seat. Check the stability of the fabric and the seams after each wash. When washing the fabric, carefully follow the instructions on the label (see below).



Wash at 30°C,
gentle wash cycle



DO NOT
iron



DO NOT
bleach



DO NOT
dry clean



Tumble dry at low
temperature

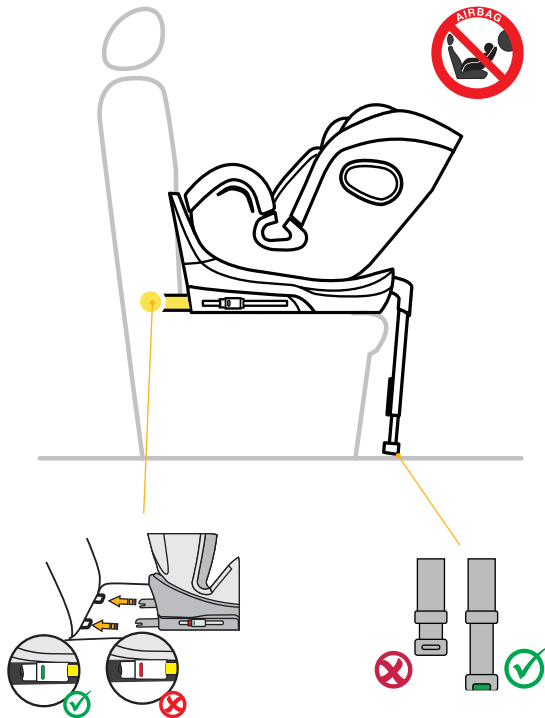
MAINTENANCE

Check the condition of the product for possible damage at regular intervals. In the event of damage, the child car seat must no longer be used and must be stored out of the reach of children.

In case of any issues, please contact
Osann customer service on +49 (0)7731 970077.

INSTALLATION OF THE CHILD CAR SEAT

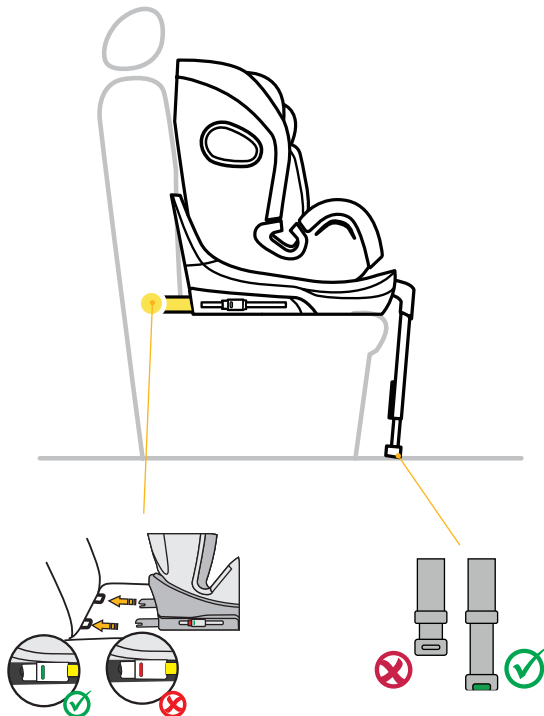
1) Height range 40–105 cm, max. 20 kg, rear-facing



1. Set the child car seat to seat position 4 and rotate it so that it faces seat position R in a rear-facing orientation.
2. Press the two side Isofix connector buttons to extend the length of the Isofix connectors.
3. Fold out the stand below the child car seat.
4. Guide the Isofix connectors onto the Isofix anchor points on the vehicle seat and ensure that they lock into position.
5. Push the child car seat in until it rests securely against the backrest of the vehicle seat. Ensure that both Isofix indicators are showing green.
6. Adjust the height of the support leg and ensure that this is fully in contact with the footwell of your vehicle.
7. Ensure that the indicator on the support leg is switched to green.
8. When placing your child in the child car seat, turn the car seat towards the car door for convenience.
9. Unfasten the belt buckle on the child car seat and place the belts over the outside of the seat.
10. Put your child in the child car seat.
11. Adjust the height of the headrest as described above.
12. Fasten the belt buckle again until you hear a click.
13. Pull the front adjustment strap to tighten the belts.
14. Ensure that the straps are not twisted.
15. Turn the seat into the rear-facing position. Check that the child car seat is locked in this position.

INSTALLATION OF THE CHILD CAR SEAT

2) Height range 76–105 cm, min. 15 months, max. 20 kg, forward-facing

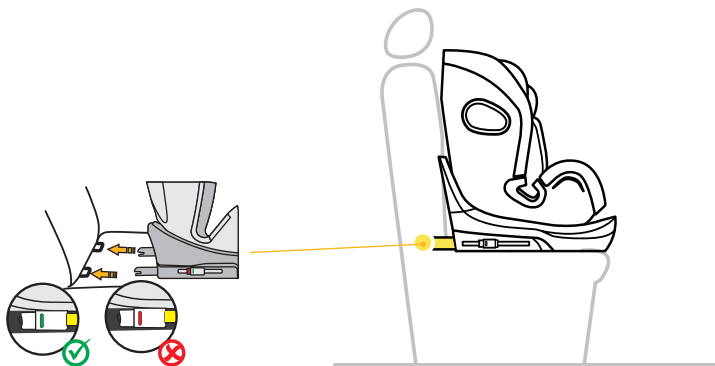
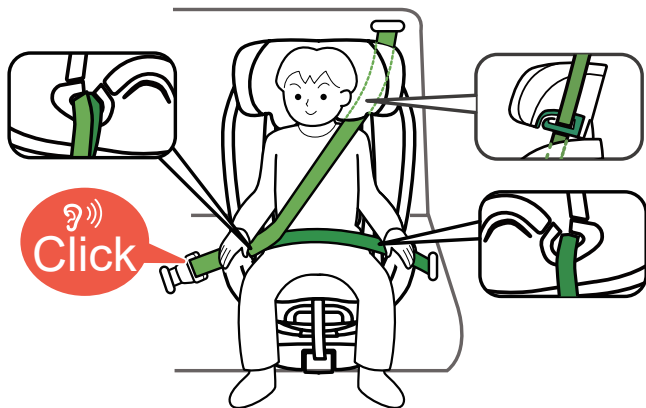


IMPORTANT: DO NOT USE THE CHILD CAR SEAT FACING IN THE DIRECTION OF TRAVEL UNTIL THE CHILD HAS REACHED THE AGE OF 15 MONTHS.

1. Press the two side Isofix connector buttons to extend the length of the Isofix connectors.
2. Fold out the stand below the child car seat.
3. Guide the Isofix connectors onto the Isofix anchor points on the vehicle seat and ensure that they lock into position.
4. Push the child car seat in until it rests securely against the backrest of the vehicle seat. Ensure that both Isofix indicators have turned green.
5. Adjust the height of the support leg and ensure that this is fully in contact with the footwell of your vehicle.
6. Ensure that the indicator on the support leg is showing green.
7. When facing in the direction of travel, the child car seat offers 4 adjustable seat positions.
8. When placing your child in the child car seat, turn the car seat towards the car door for convenience.
9. Unfasten the belt buckle on the child car seat and place the belts over the outside of the seat.
10. Put your child in the child car seat.
11. Adjust the height of the headrest as described above.
12. Fasten the belt buckle again until you hear a click.
13. Pull the front adjustment strap to tighten the belts. Ensure that the straps are not twisted.
14. Turn the seat into the forward-facing position. Check that the child car seat is locked in this position.

INSTALLATION OF THE CHILD CAR SEAT

3) Height range 100–150 cm, forward-facing



1. Fold in the support leg. The support leg is not needed in this size class.
2. The 5-point harness of the child car seat must be stowed as previously described. It is not needed in this size class.
3. Press the two side Isofix connector buttons to extend the length of the Isofix connectors.
4. Guide the Isofix connectors to the Isofix anchor points on the car seat and snap them into place.
5. Push the child car seat in until it rests securely against the backrest of the vehicle seat. Ensure that both Isofix indicators have turned green.
6. Thread the diagonal belt of the 3-point seat belt in the car through the diagonal belt guide on the headrest of the child car seat.
7. Thread the lap belt of the car's 3-point seat belt through the first lap belt guide in the seat area of the child car seat.
8. When placing your child in the child car seat, turn the car seat towards the car door for convenience.
9. Put your child in the child car seat.
10. Adjust the height of the headrest so that the child's head is fully in the headrest and the diagonal belt comes out through the belt guide at the level of the child's shoulders.
11. Turn the seat into the forward-facing position. Check that the child car seat is locked in this position.
12. Close the belt buckle of the 3-point seat belt until you hear a click.
13. Make sure that both the diagonal belt and the lap belt run through the second lap belt guide on the child car seat, which faces the car's seat belt buckle.
14. Pull on the diagonal strap to tighten it. Make sure that the straps are not twisted.
15. The seat position must be set to position 1.

Installation without Isofix:

Alternatively, the child car seat can also be fitted with the 3-point seat belt only for children 100–150 cm in height. Attaching the seat with the Isofix connectors is not absolutely essential but is recommended.

Merci d'avoir choisi notre siège auto pour enfant. Si vous avez besoin d'aide pour ce produit, veuillez contacter notre service clientèle.

UTILISATION

- Ce produit convient aux enfants dont la taille est de 40 à 150 cm.
- **L'installation en position dos à la route pour les enfants de 40 à 105 cm** se fait à l'aide des connecteurs Isofix et de la béquille. L'enfant est attaché à l'aide de la ceinture à cinq points du siège auto pour enfant.
- **L'installation en position face à la route pour les enfants de 76 à 105 cm** et d'un âge minimum de 15 mois se fait à l'aide des connecteurs Isofix et de la béquille. L'enfant est attaché à l'aide de la ceinture à cinq points du siège auto pour enfant.
- **L'installation en position face à la route pour les enfants de 100 à 150 cm** se fait à l'aide des connecteurs Isofix. La béquille n'est pas nécessaire pour cette catégorie de taille. L'enfant est attaché à l'aide de la ceinture à trois points de la voiture. Il est également possible, pour les enfants dans la catégorie de taille de 100 à 150 cm, d'attacher le siège auto uniquement à l'aide de la ceinture à trois points. Une fixation à l'aide des connecteurs Isofix n'est pas obligatoire, mais elle est recommandée.

IMPORTANT

N'UTILISEZ PAS LE SIÈGE AUTO POUR ENFANT DANS LA POSITION FACE À LA ROUTE SI L'ENFANT N'A PAS ENCORE ATTEINT L'ÂGE DE 15 MOIS RÉVOLUS.

DANGER EXTRÊME

Il est recommandé d'installer le siège auto pour enfant à l'arrière du véhicule. Ne fixez pas le siège auto pour enfant en position dos à la route pour la catégorie de taille de 40 à 105 cm à un siège passager avant si celui-ci est équipé d'un airbag. Il est possible de placer le siège dans cette position si l'airbag est désactivé. Lisez attentivement le manuel d'utilisation du véhicule à ce sujet.

REMARQUE

REMARQUE (40 – 105 cm) :

il s'agit d'un dispositif de retenue pour enfant i-Size. Il est homologué conformément au règlement n° 129 pour une utilisation avec des sièges de véhicules « compatibles i-Size », tel qu'indiqué par le constructeur automobile dans le manuel d'utilisation du véhicule. En cas de doute, adressez-vous au constructeur du dispositif de retenue pour enfant ou au revendeur.

REMARQUE (100 – 150 cm) :

il s'agit d'un rehausseur pour enfant i-Size optimisé. Il est homologué conformément au règlement n° 129 pour une utilisation principalement avec des « sièges i-Size », tel qu'indiqué par les constructeurs automobiles dans le manuel d'utilisation du véhicule. En cas de doute, adressez-vous au constructeur du dispositif de retenue amélioré ou au revendeur.

Le rehausseur pour enfant optimisé i-Size peut également être utilisé sur tous les sièges de la catégorie « universel », à condition que cela soit compatible avec l'intérieur du véhicule.

En cas de doute, veuillez vous adresser au fabricant du siège auto ou au revendeur.



1. & 2. :

40-105 cm : Uniquement lorsque les connecteurs Isofix sont disponibles. De plus, pour une utilisation dos à la route, seulement si l'airbag peut être désactivé.

100-150 cm : Seulement si au moins une ceinture à 3 points selon ECE R16 est disponible. Si des connecteurs Isofix sont disponibles, ils peuvent également être utilisés en plus. Il n'est pas permis de sécuriser l'enfant uniquement avec une ceinture à 2 points.

Le tableau suivant contient des informations sur les dispositifs et les méthodes de fixation :

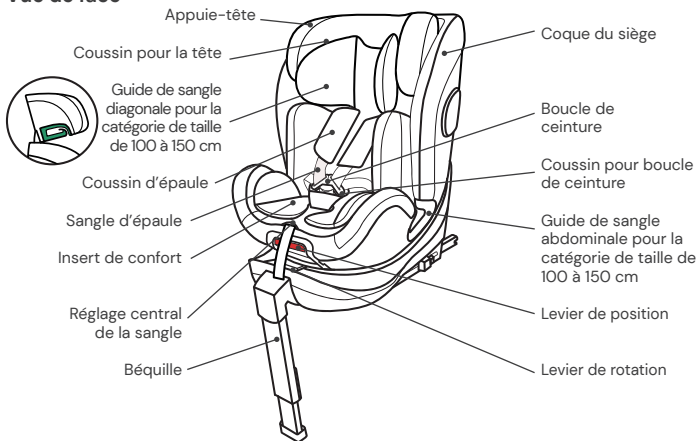
Catégorie de taille	Position	Installation	Type	Protection de l'enfant
40 – 105 cm	Dos à la route	Connecteurs et béquille Isofix	i-Size	Ceinture à cinq points du siège auto pour enfant
76 – 105 cm	Face à la route	Connecteurs et béquille Isofix	i-Size	Ceinture à cinq points du siège auto pour enfant
100 – 150 cm	Face à la route	Connecteurs Isofix et ceinture à trois points de la voiture	Siège rehausseur i-Size	Ceinture à trois points de la voiture
100 – 150 cm	Face à la route	Ceinture à trois points de la voiture	Siège rehausseur i-Size	Ceinture à trois points de la voiture

AVERTISSEMENT

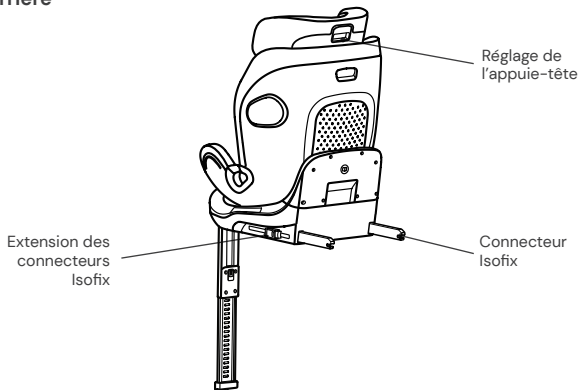
- Veuillez lire attentivement ces instructions avant utilisation afin de garantir la sécurité de votre enfant. Conservez les instructions. Le non-respect des instructions de ce manuel peut entraîner des blessures graves pour votre enfant.
- Le siège auto pour enfant peut être utilisé avec son propre système de ceinture à cinq points uniquement pour les enfants pesant moins de 20 kg et mesurant jusqu'à 105 cm.
- Le siège pour enfant NE peut PAS être utilisé avec le système de ceinture à cinq points pour les enfants pesant plus de 20 kg et mesurant plus de 105 cm.
- Le siège auto pour enfant peut être installé dos et face à la route avec les connecteurs Isofix et la béquille. Pour une utilisation avec la béquille, la taille maximale doit être de 105 cm et le poids maximal de 20 kg. Important : ne pas installer le siège face à la route tant que l'enfant n'a pas dépassé l'âge de 15 mois révolus.
- Pour l'installation Isofix : veuillez lire le manuel du constructeur automobile.
- N'utilisez pas de points de contact porteurs autres que ceux décrits dans les instructions et marqués dans le dispositif de retenue pour enfants.
- N'utilisez pas ce siège auto pour enfant à la maison. Il a été exclusivement conçu pour être utilisé dans une voiture.
- Ne laissez jamais votre enfant sans surveillance sur le siège auto.
- Ne placez pas le siège auto pour enfant dos à la route sur un siège passager avant dont l'airbag est activé. Cela peut entraîner des blessures graves allant jusqu'à la mort.
- Le siège auto pour enfant doit être remplacé s'il a été soumis à de fortes contraintes lors d'un accident.
- Pour des raisons de sécurité, le siège auto pour enfant doit être fixé dans le véhicule même si aucun enfant n'y est installé.
- Assurez-vous toujours que toutes les sangles retenant le siège auto pour enfant au véhicule sont bien serrées, et que toutes celles qui maintiennent l'enfant sont bien ajustées au corps de l'enfant. Veillez également à ce que les sangles ne soient pas en torsion.
- Les bagages ou autres objets susceptibles de causer des blessures en cas de collision doivent aussi être correctement fixés.
- Les objets rigides et les éléments en plastique d'un dispositif de retenue pour enfants doivent être placés et installés de manière à ne pas pouvoir être coincés par un siège en mouvement ou une porte de véhicule.
- Il est important que les sangles du bas maintiennent fermement le bassin de l'enfant. Pour éviter le risque de chute, votre enfant doit toujours être attaché.
- Il est dangereux d'apporter des modifications ou des ajouts au produit sans l'approbation préalable de l'autorité compétente. Le non-respect des instructions d'installation du fabricant du dispositif de retenue pour enfant présente également des risques pour la sécurité de votre enfant.
- Ce siège pour enfant a été conçu pour les enfants dont la taille maximale est de 150 cm. Ne surchargez jamais le siège pour enfant en y transportant plus d'un enfant ou des charges supplémentaires.
- Le dispositif de retenue pour enfant ne doit pas être utilisé sans la housse du siège.
- La housse du siège ne doit pas être remplacée par une autre que celle recommandée par le fabricant, car cette housse contribue considérablement aux performances du dispositif de retenue.

ÉLÉMENTS DU SIÈGE

Vue de face



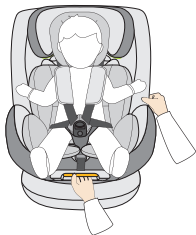
Vue arrière



UTILISATION DU SIÈGE AUTO POUR ENFANT

Réglage de l'angle d'inclinaison du siège auto pour enfant

- Actionnez d'une main le levier de position situé sur la partie inférieure avant de la coque du siège.
- Tenez la coque du siège de l'autre main et ajustez l'angle.



Les positions d'assise suivantes sont possibles :

(veillez à respecter l'étiquette sur le siège pour enfant)

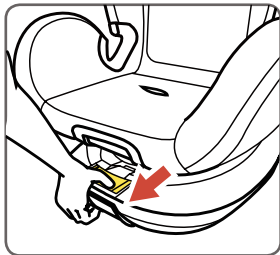
Dos à la route,
taille de l'enfant 40 – 105 cm : 1 Position (R)

Face à la route,
taille de l'enfant 76 – 105 cm,
âgé d'au moins 15 mois :
4 positions (1 à 4)

Face à la route, taille de l'enfant :
100 – 150 cm : 1 position (1)

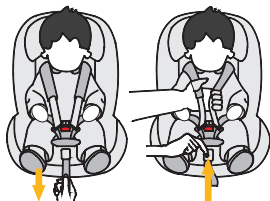
Rotation du siège auto pour enfant

- Tirez d'une main sur le levier de rotation à l'avant de la base et avec l'autre main, vous pouvez faire pivoter l'unité d'assise dans le sens de la marche souhaité.
- La position face à la route ne convient qu'aux enfants âgés de 15 mois révolus et d'une taille minimale de 76 cm. La position dos à la route est prévue pour les enfants d'une taille de 40 à 105 cm et pesant au maximum 20 kg.
- La position sur le côté est uniquement destinée à faciliter la montée de l'enfant dans le véhicule. Cette position ne doit pas être utilisée pendant la conduite.



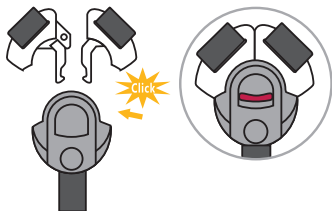
Réglage de la ceinture

- Pour détacher la ceinture, appuyez d'une main sur le bouton de réglage de la ceinture situé au niveau du siège. Tenez la boucle de ceinture de l'autre main et détachez soigneusement les sangles qui y sont attachées.
- Tirez sur la languette de réglage avant pour tendre les sangles. Veillez à ce que les sangles ne soient pas en torsion.



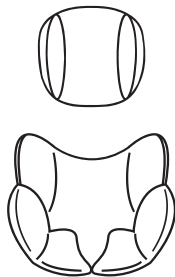
Verrouillage/déverrouillage de la ceinture

- Pour déverrouiller la ceinture, appuyez sur le bouton de la boucle de la ceinture, tirez sur les languettes de la boucle et séparez-les.
- Pour verrouiller la ceinture, rapprochez d'abord les deux languettes de la boucle et insérez-les ensemble dans la boucle de la ceinture.



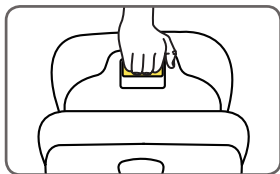
Coussin pour la tête et garniture de confort

- Le coussin pour la tête et la garniture de confort sont destinés aux bébés d'une taille comprise entre 40 et 75 cm.
- Veuillez retirer les deux inserts dès que votre enfant a dépassé la taille indiquée.



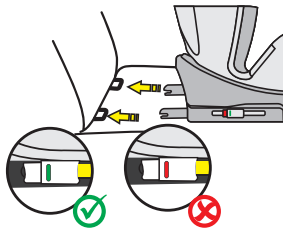
Réglage de l'appuie-tête

- Desserrez la ceinture et tirez sur le levier de réglage de l'appuie-tête situé à l'arrière du siège auto pour enfant. Déplacez l'appuie-tête jusqu'à ce qu'il se verrouille à la bonne hauteur.
- Assurez-vous que les sangles d'épaule sortent du siège auto juste au-dessus des épaules de votre enfant.
- Relâchez le levier et assurez-vous que l'appuie-tête est bien fixé.



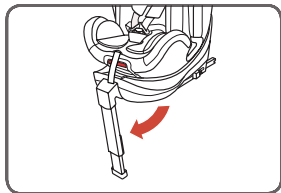
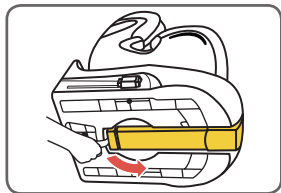
Connecteurs Isofix

- Appuyez sur les deux boutons latéraux des connecteurs Isofix pour déployer les connecteurs Isofix dans le sens de la longueur.
- Guidez les connecteurs Isofix vers les fixations Isofix du siège de la voiture jusqu'à ce qu'ils se clipsent.
- Poussez le siège auto pour enfant fermement contre le dossier du siège de la voiture. Veillez à ce que les deux affichages Isofix soient verts.

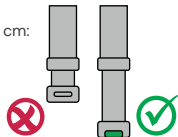


Béquille pour la catégorie de taille 40 – 150 cm

- Dépliez le pied de support sous le siège auto pour enfant. Pour les enfants d'une taille maximale de 105 cm, le siège auto pour enfant ne peut être utilisé avec les connecteurs Isofix que si la béquille Isofix est dépliée. L'utilisation du siège auto pour enfant uniquement avec les connecteurs Isofix n'est pas autorisée.
- Appuyez sur le bouton pour régler la hauteur du support et étendre le support télescopique. Assurez-vous qu'elle repose complètement dans l'espace pour les pieds de votre voiture.
- Assurez-vous que l'indicateur de la béquille est vert.
- Classe de taille 100 à 150 cm : Le pied support n'est pas nécessaire dans cette classe de taille. Veuillez le replier.

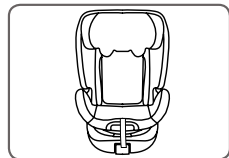
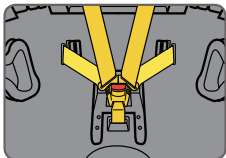
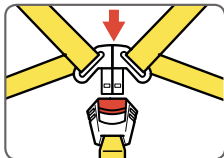
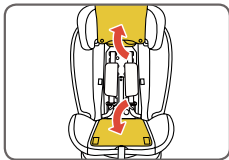
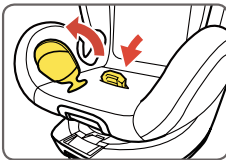
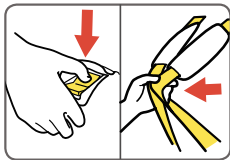


40-105 cm:



Rangement de la ceinture à 5 points pour la catégorie de taille 100 – 150 cm

- Détachez le système de ceinture à la longueur maximale et ouvrez la boucle de ceinture.
- Retirez le coussin de la boucle de ceinture et faites passer la boucle de ceinture dans la fente du revêtement de la zone d'assise.
- Placez les ceintures d'épaule et le rembourrage d'épaule derrière la partie inférieure de la housse de l'appui-tête et relevez-la. Ouvrez également la housse du dossier et rabattez-la vers le bas.
- Insérez les languettes de la boucle de ceinture dans la boucle de ceinture et rangez celle-ci dans le creux de l'assise.
- Relevez la housse du dossier et fixez-la à l'aide des fermetures velcro ou des boutons-pression (selon la variante). Rabattez ensuite la partie inférieure de la housse de l'appui-tête.
- Le siège-auto est maintenant prêt à être utilisé pour la catégorie de taille 100-150 cm.
- Conservez bien le coussin rehausseur retiré pour une utilisation ultérieure.



NETTOYAGE

Pour assurer une longue durée de vie à votre siège auto pour enfant, n'utilisez ni solvants, ni produits de nettoyage abrasifs ou agressifs pour le nettoyer. Après chaque nettoyage, vérifiez la résistance du tissu et des coutures. Lors du lavage du tissu, suivez attentivement les instructions sur l'étiquette (voir ci-dessous).



Laver à 30° C,
programme délicat



NE PAS
repasser



NE PAS
utiliser d'eau de javel



NE PAS
nettoyer à sec



Sèche-linge à basse
température

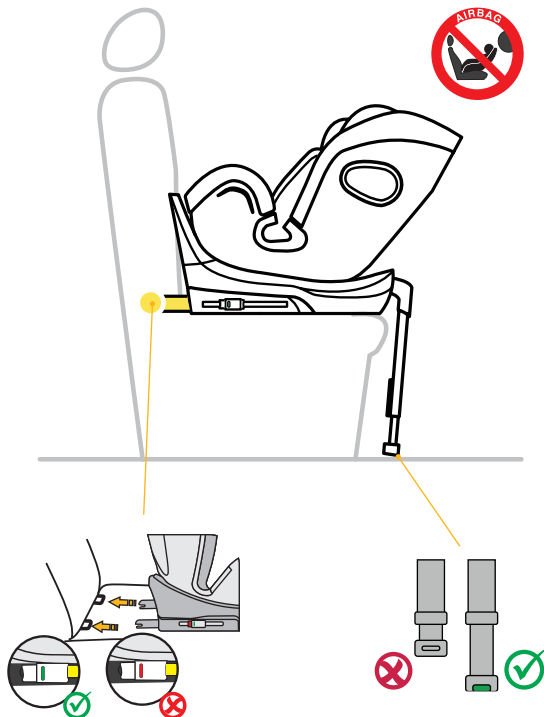
ENTRETIEN

Vérifiez régulièrement l'état du produit pour déceler d'éventuels dommages. En cas de dommage, le siège auto pour enfant ne peut plus être utilisé et doit être placé hors de la portée des enfants.

En cas de questions ou de problèmes, veuillez vous adresser au
Service client Osann au +49 (0)7731 970077.

INSTALLATION DU SIÈGE AUTO POUR ENFANT

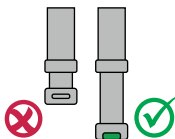
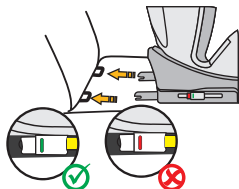
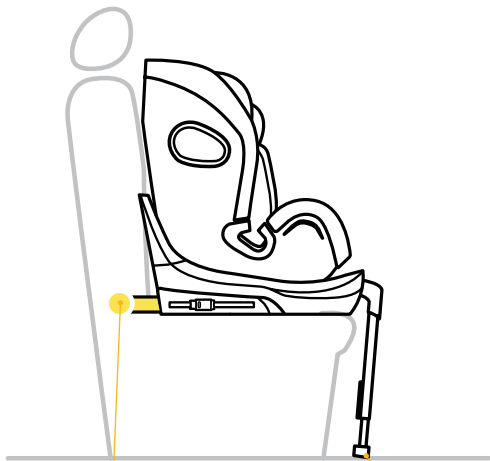
1) Catégorie de taille 40 – 105 cm, max. 20 kg, dos à la route



1. Placez le siège auto pour enfant en position 4 et tournez-le de manière à ce qu'il soit orienté vers la position R, en position dos à la route.
2. Appuyez sur les deux boutons latéraux des connecteurs Isofix pour étendre les connecteurs Isofix dans le sens de la longueur.
3. Dépliez le pied support sous le siège auto pour enfant.
4. Guidez les connecteurs Isofix vers les fixations Isofix du siège de la voiture jusqu'à ce qu'ils se clipsent.
5. Poussez fermement le siège auto pour enfant contre le dossier du siège du véhicule. Veillez à ce que les deux affichages Isofix soient verts.
6. Réglez la hauteur de la béquille et assurez-vous qu'elle repose complètement dans l'espace pour les pieds de votre voiture.
7. Assurez-vous que l'indicateur de la béquille passe au vert.
8. Pour asseoir confortablement votre enfant, tournez le siège auto pour enfant vers la portière de la voiture.
9. Déverrouillez la boucle de ceinture du siège auto pour enfant et placez les sangles sur la partie extérieure du siège.
10. Asseyez votre enfant dans le siège auto.
11. Réglez la hauteur de l'appui-tête comme décrit précédemment.
12. Refermez la boucle de la ceinture jusqu'à ce que vous entendiez un clic.
13. Tirez sur la languette de réglage avant pour tendre les sangles.
14. Veillez à ce que les sangles ne soient pas en torsion.
15. Tournez le siège en position dos à la route. Vérifiez que le siège auto pour enfant est verrouillé dans cette position.

INSTALLATION DU SIÈGE AUTO POUR ENFANT

2) Catégorie de taille 76 – 105 cm, min. 15 mois, max. 20 kg, face à la route

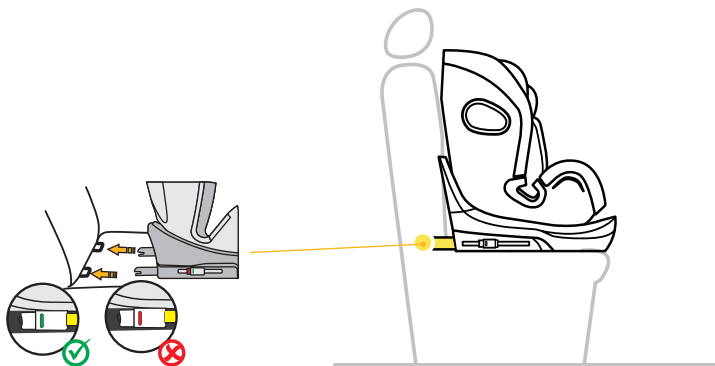
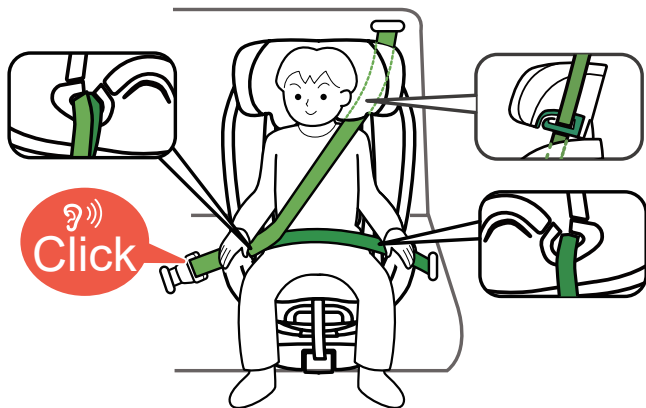


IMPORTANT : N'UTILISEZ PAS LE SIÈGE AUTO POUR ENFANT DANS LA POSITION FACE À LA ROUTE SI L'ENFANT N'A PAS ENCORE ATTEINT L'ÂGE DE 15 MOIS RÉVOLUS.

1. Appuyez sur les deux boutons latéraux des connecteurs Isofix pour étendre les connecteurs Isofix dans le sens de la longueur.
2. Dépliez le pied support sous le siège auto pour enfant.
3. Guidez les connecteurs Isofix vers les fixations Isofix du siège de la voiture jusqu'à ce qu'ils se clipsent.
4. Poussez fermement le siège auto pour enfant contre le dossier du siège du véhicule. Veillez à ce que les deux affichages Isofix soient verts.
5. Réglez la hauteur de la béquille et assurez-vous qu'elle repose complètement dans l'espace pour les pieds de votre voiture.
6. Veillez à ce que le voyant de la béquille soit vert.
7. Le siège auto pour enfant dispose de 4 positions d'assise réglables dans le sens de la marche.
8. Pour asseoir confortablement votre enfant, tournez le siège auto pour enfant vers la portière de la voiture.
9. Déverrouillez la boucle de ceinture du siège auto pour enfant et placez les sangles sur la partie extérieure du siège.
10. Asseyez votre enfant dans le siège auto.
11. Réglez la hauteur de l'appui-tête comme décrit précédemment.
12. Refermez la boucle de la ceinture jusqu'à ce que vous entendiez un clic.
13. Tirez sur la languette de réglage avant pour tendre les sangles. Veillez à ce que les sangles ne soient pas en torsion.
14. Tournez le siège en position face à la route. Vérifiez que le siège auto pour enfant est verrouillé dans cette position.

INSTALLATION DU SIÈGE AUTO POUR ENFANT

3) Catégorie de taille 100 – 150 cm, face à la route



1. Rentrez d'abord la béquille. La béquille n'est pas nécessaire pour cette catégorie de taille.
2. La ceinture à cinq points du siège auto doit être rangée comme décrit précédemment. Elle n'est pas nécessaire pour cette catégorie de taille.
3. Appuyez sur les deux boutons latéraux des connecteurs Isofix pour étendre les connecteurs Isofix dans le sens de la longueur.
4. Introduisez les connecteurs Isofix dans les fixations Isofix du siège auto et enclenchez-les.
5. Poussez fermement le siège auto pour enfant contre le dossier du siège du véhicule. Veillez à ce que les deux affichages Isofix soient verts.
6. Enfilez la sangle diagonale de la ceinture à 3 points de la voiture dans le guide de sangle diagonale sur l'appuie-tête du siège auto.
7. Enfilez la sangle abdominale de la ceinture à 3 points de la voiture dans le premier guide de sangle abdominale au niveau de l'assise du siège auto.
8. Pour asseoir confortablement votre enfant, tournez le siège auto pour enfant vers la portière de la voiture.
9. Asseyez votre enfant dans le siège auto.
10. Réglez la hauteur de l'appuie-tête de manière à ce que la tête de l'enfant soit entièrement dans l'appuie-tête, et que la sangle diagonale ressorte par le guide de sangle à hauteur des épaules de l'enfant.
11. Tournez le siège en position face à la route. Vérifiez que le siège auto pour enfant est verrouillé dans cette position.
12. Fermez la boucle de la ceinture à trois points jusqu'à ce que vous entendiez un clic.
13. Veillez à ce que la sangle diagonale et la sangle abdominale passent toutes les deux par le deuxième guide de sangle abdominale du siège auto, qui est orienté vers la boucle de ceinture de la voiture.
14. Tirez sur la sangle diagonale pour la tendre. Veillez à ce que les sangles ne soient pas en torsion.
15. L'assise du siège doit être réglée sur la position 1.

Installation sans Isofix :

Il est également possible, pour les enfants dans la catégorie de taille de 100 à 150 cm, d'attacher le siège auto uniquement à l'aide de la ceinture à trois points. Une fixation à l'aide des connecteurs Isofix n'est pas obligatoire, mais elle est recommandée.

Grazie per aver scelto il nostro seggiolino auto per bambini. In caso di domande riguardo al prodotto, rivolgersi al nostro servizio clienti.

UTILIZZO

- Questo prodotto è adatto a bambini di altezza compresa tra 40 e 150 cm.
- **Installazione con orientamento all'indietro per altezze da 40 a 105 cm** per mezzo dei connettori Isofix e della base di sostegno. Il bambino viene allacciato con la cintura a 5 punti del seggiolino auto per bambini.
- **Installazione con orientamento in avanti per altezze da 76 a 105 cm e un'età minima di 15 mesi** per mezzo dei connettori Isofix e della base di sostegno. Il bambino viene allacciato con la cintura a 5 punti del seggiolino auto per bambini.
- **Installazione orientata in avanti da 100 a 150 cm di altezza del bambino** per mezzo dei connettori Isofix. La base di sostegno non è necessaria in questa classe di altezza. Il bambino deve essere allacciato per mezzo della cintura a 3 punti dell'auto. In alternativa, per la classe di altezza 100-150 cm il seggiolino auto può essere montato anche soltanto con la cintura a 3 punti. Un collegamento con i connettori Isofix non è strettamente necessario, ma raccomandato.

IMPORTANTE

NON UTILIZZARE IL SEGGIOLINO AUTO PER BAMBINI NELLA DIREZIONE DI MARCIA FINO A QUANDO IL BAMBINO NON ABBIA RAGGIUNTO I 15 MESI DI ETÀ.

PERICOLO ESTREMO

Si consiglia di installare il seggiolino auto sul sedile posteriore del veicolo. Per l'utilizzo orientato all'indietro per la classe di altezza da 40 a 105 cm, NON fissare il seggiolino auto sul sedile anteriore se è presente un airbag, a meno che non ci sia la possibilità di disattivare l'airbag. A tale scopo, leggere le istruzioni d'uso del veicolo.

AVVISO

AVVISO (40-105 cm):

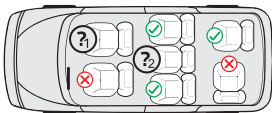
Questo è un sistema di ritenuta per bambini i-Size. È omologato ai sensi del regolamento n. 129 per l'uso sui sedili dei veicoli "compatibili con i-Size", come specificato dal costruttore del veicolo nel manuale d'uso del veicolo. Nel dubbio, rivolgersi al produttore del sistema di ritenuta per bambini o al rivenditore.

AVVISO (100–150 cm):

Si tratta di un rialzo per bambini i-Size ottimizzato. È omologato ai sensi del regolamento n. 129 per l'utilizzo primario su "sedili i-Size", come indicato dal costruttore del veicolo nelle istruzioni per l'uso del veicolo. Nel dubbio, rivolgersi al produttore del sistema di ritenuta per bambini esteso o al rivenditore.

Il seggiolino ottimizzato i-Size può essere utilizzato anche su tutti i sedili della categoria "universale", a condizione che non sia in contrasto con l'interno del veicolo.

Nel dubbio rivolgersi al costruttore del seggiolino auto o al rivenditore.

**1. & 2:**

40–105 cm: Solo quando sono presenti i connettori Isofix. Inoltre, per l'uso in senso contrario di marcia, solo se l'air-bag può essere disattivato.

100–150 cm: solo se è disponibile almeno una cintura a 3 punti secondo la norma ECE R16. Se sono disponibili i connettori Isofix, si possono utilizzare in aggiunta anche questi. Non è consentito il fissaggio del bambino solo con una cintura a 2 punti.

La seguente tabella contiene informazioni sui dispositivi e sui metodi di fissaggio:

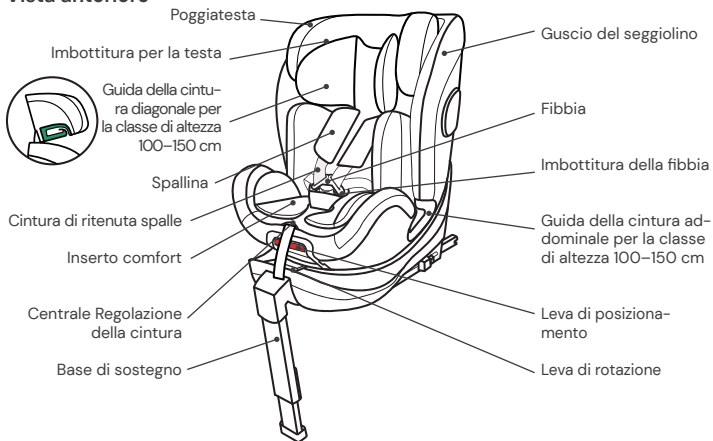
Taglia	Direzione di montaggio	Installazione	Tipo	Dispositivo di sicurezza del bambino
40–105 cm	Orientato all'indietro	Connettori Isofix e base di sostegno	i-Size	Cintura a 5 punti del seggiolino auto
76–105 cm	Orientato in avanti	Connettori Isofix e base di sostegno	i-Size	Cintura a 5 punti del seggiolino auto
100–150 cm	Orientato in avanti	Connettori Isofix e cintura a 3 punti dell'auto	i-Size Booster seat	Cintura a 3 punti dell'auto
100–150 cm	Orientato in avanti	Cintura a 3 punti dell'auto	i-Size Booster seat	Cintura a 3 punti dell'auto

AVVERTENZA

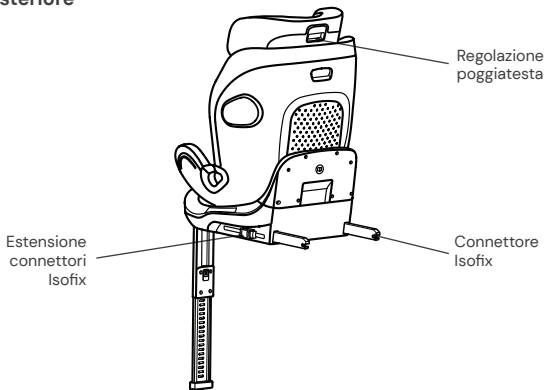
- Si prega di leggere attentamente il presente manuale prima dell'uso al fine di garantire la sicurezza del bambino. Conservare il presente manuale. L'inosservanza delle istruzioni contenute nel presente manuale può causare gravi lesioni al bambino.
- Per bambini con un peso inferiore ai 20 kg e un'altezza fino a 105 cm, il seggiolino può essere utilizzato esclusivamente con il proprio sistema di cinture a 5 punti.
- Per bambini di peso superiore ai 20 kg e un'altezza superiore a 105 cm, il seggiolino NON può essere utilizzato con il sistema di cinture a 5 punti.
- Il seggiolino per bambini può essere orientato in avanti e all'indietro tramite i connettori Isofix e la base di sostegno. Per l'utilizzo con una base di sostegno, l'altezza massima è di 105 cm e il peso massimo è di 20 kg. Importante: non installarlo orientato in avanti se il bambino non ha raggiunto i 15 mesi di età.
- Per l'installazione con Isofix: leggere attentamente il manuale del costruttore dell'auto.
- Non utilizzare punti di contatto portanti diversi da quelli descritti nel manuale e contrassegnati nel sistema di ritenuta per bambini.
- Non utilizzare questo seggiolino auto in casa. Il seggiolino auto è concepito esclusivamente per l'utilizzo in auto.
- Non lasciare mai il bambino incustodito sul seggiolino.
- Non collocare il seggiolino auto orientato all'indietro su un sedile anteriore con l'airbag attivato. Ciò può causare lesioni gravi o portare alla morte.
- Il seggiolino deve essere sostituito nel caso in cui sia stato sottoposto a forti sollecitazioni a causa di un incidente.
- Per motivi di sicurezza, il seggiolino auto deve essere fissato nel veicolo anche quando il bambino non vi è seduto.
- Accertarsi sempre che tutte le cinture che tengono saldo il seggiolino auto al veicolo siano strette e che tutte le cinture che trattengono il bambino siano state adattate alla corporatura del bambino. Assicurarsi inoltre che le cinture non siano attorcigliate.
- Il bagaglio o altri oggetti, che possano causare lesioni in caso di collisione, devono essere fissati correttamente.
- Gli oggetti rigidi e le parti in plastica di un sistema di ritenuta per bambini devono essere collocati e installati in modo che non possano essere bloccati da un sedile mobile o da uno sportello del veicolo.
- È importante che le cinture di sicurezza incorporate nella parte bassa del seggiolino fissino saldamente il bacino del bambino. Per evitare cadute, il bambino deve sempre avere le cinture allacciate.
- È pericoloso apportare modifiche o aggiunte al prodotto senza il consenso dell'autorità competente. L'inosservanza delle istruzioni di installazione del produttore del sistema di ritenuta per bambini può rappresentare un pericolo per la sicurezza del vostro bambino.
- Questo seggiolino è progettato per bambini con un'altezza massima di 150 cm. Non sovraccaricare il seggiolino auto trasportando su di esso più di un bambino o carichi aggiuntivi.
- Il dispositivo di ritenuta per bambini non deve essere utilizzato senza il rivestimento del sedile.
- Il rivestimento del sedile non deve essere sostituito con un rivestimento diverso da quello raccomandato dal costruttore, in quanto tale rivestimento è parte integrante delle prestazioni di ritenuta.

PARTI DEL SEGGIOLINO

Vista anteriore



Vista posteriore



UTILIZZO DEL SEGGIOLINO AUTO

Impostazione dell'angolo di inclinazione del seggiolino auto

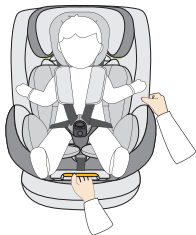
- Azionare con una mano la leva di posizionamento posta nella parte anteriore inferiore del guscio del seggiolino.
- Tenere il guscio del seggiolino con l'altra mano e regolare l'angolazione.

Sono possibili le seguenti posizioni di seduta:
(osservare l'etichetta sul seggiolino)

Orientato all'indietro,
Altezza 40–105 cm: 1 posizione (R)

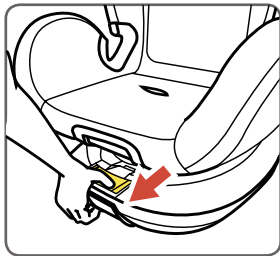
Orientato in avanti,
Altezza 76–105 cm,
almeno 15 mesi di età:
4 posizioni (da 1 a 4)

Rivolto in avanti, altezza:
100–150 cm: 1 posizione (1)



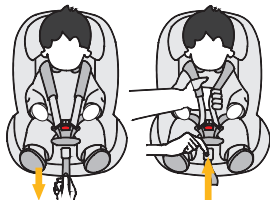
Rotazione del seggiolino auto

- Tirando con una mano la leva di rotazione sulla parte anteriore della base, con l'altra mano è possibile ruotare l'unità di seduta nella direzione di marcia desiderata.
- La posizione orientata in avanti è adatta soltanto a bambini con un'età minima di 15 mesi e un'altezza minima di 76 cm. La posizione orientata all'indietro è progettata per bambini di altezza compresa tra 40 e 105 cm e con un peso massimo di 20 kg.
- La posizione laterale è riservata esclusivamente all'accesso agevolato del bambino. Questa posizione non deve essere utilizzata durante il viaggio.



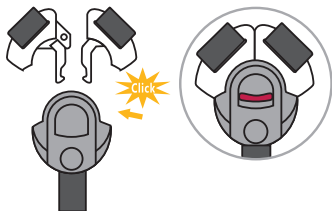
Regolazione della cintura

- Per slacciare la cintura, premere con una mano il pulsante per la regolazione della cintura nella zona del sedile. Tenere la fibbia con l'altra mano e slacciare con cautela le cinture allacciate.
- Tirare la linguetta di regolazione anteriore per stringere le cinture. Accertarsi che le cinghie non siano attorcigliate.



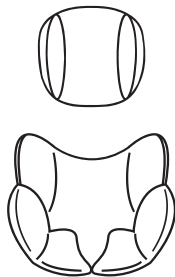
Apertura/chiusura della cintura

- Per sbloccare la cintura, premere il pulsante della fibbia, estrarre le due linguette della fibbia e separarle.
- Per bloccare la cintura, collegare prima le due linguette e inserirle insieme nella fibbia.



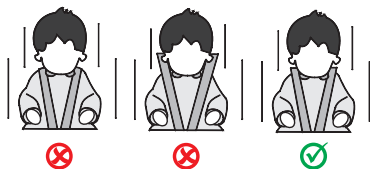
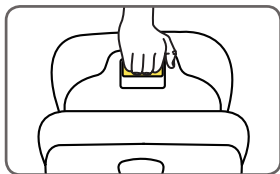
Imbottitura per la testa e inserto comfort

- L'imbottitura per la testa e l'inserto comfort sono progettati per bambini con un'altezza di 40–75 cm.
- Rimuovere entrambi gli inserti non appena il bambino abbia superato l'altezza specificata.



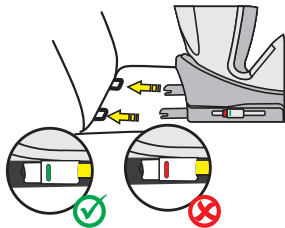
Regolazione del poggiatesta

- Slacciare la cintura e tirare la leva per la regolazione del poggiatesta sul retro del seggiolino auto. Muovere il poggiatesta fino ad innestarlo all'altezza desiderata.
- Assicurarsi che le cinture di ritenuta spalle fuoriescano dal seggiolino auto appena sopra le spalle del bambino.
- Rilasciare la leva e assicurarsi che il poggiatesta sia innestato.



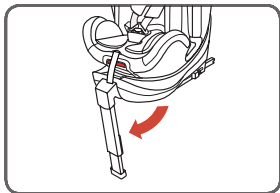
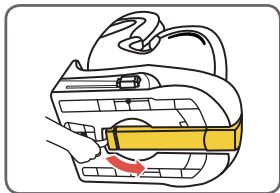
Connettori Isofix

- Premere entrambi i pulsanti laterali dei connettori Isofix per estendere in lunghezza i connettori Isofix.
- Guidare i connettori Isofix verso gli attacchi Isofix sul sedile del veicolo e farli innestare.
- Far scorrere il seggiolino auto fino a farlo aderire saldamente allo schienale del sedile auto. Assicurarsi che entrambi gli indicatori Isofix siano di colore verde.

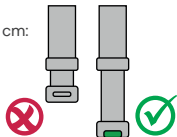


Base di sostegno per la classe di altezza 40–105 cm

- Estrarre la base di sostegno posta sotto il seggiolino auto per bambini. Per i bambini fino a un'altezza di 105 cm, utilizzare il seggiolino auto per bambini esclusivamente con la base di sostegno Isofix aperta insieme ai connettori Isofix. L'utilizzo del seggiolino auto per bambini soltanto con i connettori Isofix non è consentito.
- Premere il pulsante per regolare l'altezza della base di sostegno ed estrarre la base di sostegno telescopica. Assicurarsi che sia completamente a contatto con il pavimento del veicolo.
- Classe di dimensione 100–150 cm: Il piede di supporto non è necessario in questa classe di dimensione. Si prega di ripiegarlo.

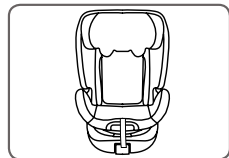
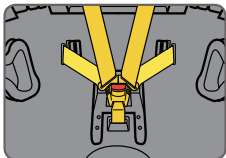
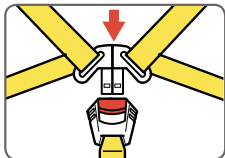
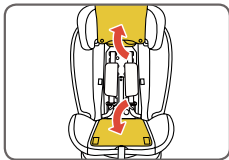
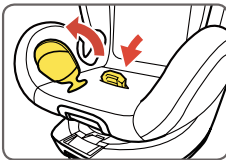
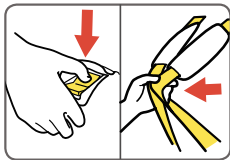


40–105 cm:



Sistemazione della cintura a 5 punti per classe di altezza 100-150 cm

- Allentare il sistema di cinture alla massima lunghezza e aprire la fibbia della cintura.
- Rimuovere l'imbottitura della fibbia della cintura e infilare la fibbia della cintura nella fessura del rivestimento del sedile.
- Posizionare gli spallacci e le spalline dietro la parte inferiore della copertura del poggiatesta e ripiegarla verso l'alto. Aprire anche la copertura della zona dello schienale e ripiegarla verso il basso.
- Inserire le linguette della fibbia della cintura nella fibbia della cintura e riporla nell'incavo della zona del sedile.
- Ripiegare la copertura dello schienale e fissarla con il velcro o con i bottoni a pressione (a seconda della versione). Ripiegare ora la parte inferiore del rivestimento del poggiatesta.
- Il seggiolino è ora pronto per l'uso per la categoria di dimensioni 100-150 cm.
- Conservare l'imbottitura della fibbia della cintura rimossa in un luogo sicuro per un uso successivo.



PULIZIA

Al fine di garantire un utilizzo prolungato del seggiolino auto, non utilizzare solventi e detersivi abrasivi o aggressivi per pulirlo. Dopo ogni lavaggio controllare la tenuta del tessuto e delle cuciture. Per il lavaggio del tessuto seguire attentamente le istruzioni riportate sull'etichetta (vedi sotto).



Lavare a 30 °C,
ciclo delicati



NON
stirare



NON
candeggiare



NON
lavare a secco



Asciugatura in tamburo
a bassa temperatura

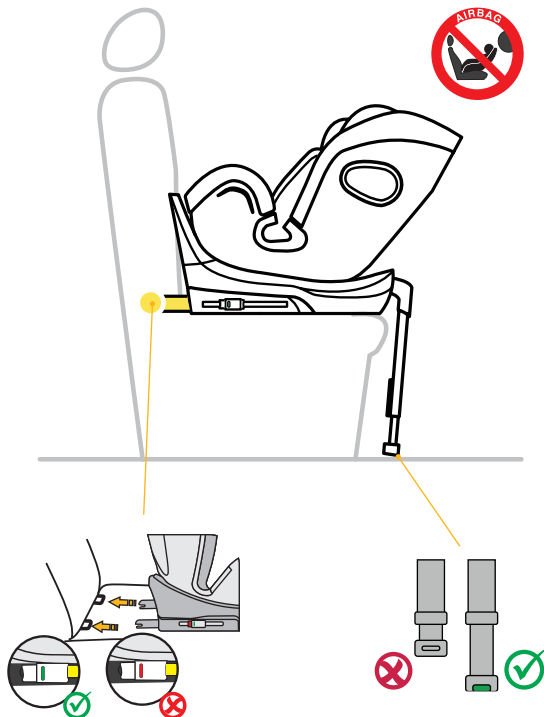
MANUTENZIONE

Controllare regolarmente le condizioni del prodotto per individuare eventuali danni. In caso di danni, il seggiolino auto per bambini non deve più essere utilizzato e deve essere conservato fuori dalla portata dei bambini.

In caso di domande o problemi, si prega di contattare il servizio clienti Osann al numero **+49 (0)7731 970077**.

INSTALLAZIONE DEL SEGGIOLINO AUTO PER BAMBINI

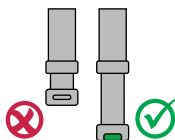
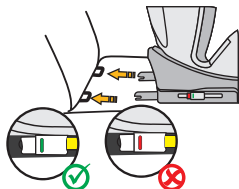
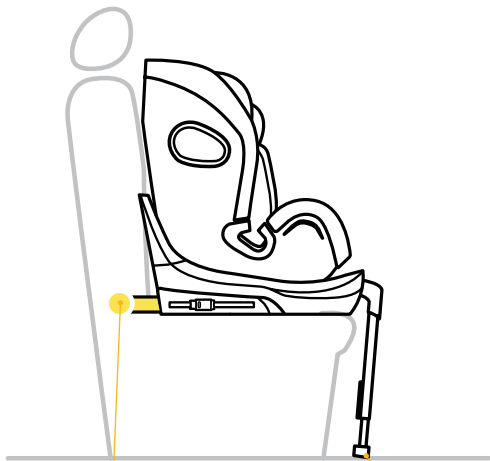
1) Classe di altezza 40–105 cm, max. 20 kg, orientato all'indietro



1. Regola il seggiolino per bambini sulla posizione 4 e giralo in modo che sia orientato verso la posizione R, guardando all'indietro.
2. Premere entrambi i pulsanti laterali dei connettori Isofix per estendere in lunghezza i connettori Isofix.
3. Estraete il piede di supporto sotto il seggiolino auto per bambini.
4. Guidare i connettori Isofix verso gli attacchi Isofix sul sedile del veicolo e farli innestare.
5. Far scorrere il seggiolino auto fino a farlo aderire saldamente allo schienale del sedile auto. Assicurarsi che entrambi gli indicatori Isofix siano di colore verde.
6. Regolare l'altezza della base di sostegno e assicurarsi che sia completamente a contatto con il pavimento del veicolo.
7. Accertarsi che l'indicatore sulla base di sostegno diventi di colore verde.
8. Per posizionare il bambino in maniera più agevole, ruotare il seggiolino auto verso la portiera dell'auto.
9. Slacciare la fibbia del seggiolino auto e posizionare le cinture sul lato esterno del seggiolino.
10. Collocare il bambino sul seggiolino auto.
11. Regolare l'altezza del poggiatesta come descritto in precedenza.
12. Chiudere nuovamente la fibbia della cintura finché non si sente un "clic".
13. Tirare la linguetta di regolazione anteriore per stringere le cinture.
14. Accertarsi che le cinghie non siano attorcigliate.
15. Ruotare il seggiolino nella posizione orientata all'indietro. Controllare che il seggiolino auto sia bloccato in questa posizione.

INSTALLAZIONE DEL SEGGIOLINO AUTO PER BAMBINI

2) Classe di altezza 76–105 cm, min. 15 mesi, max. 20 kg, orientato in avanti

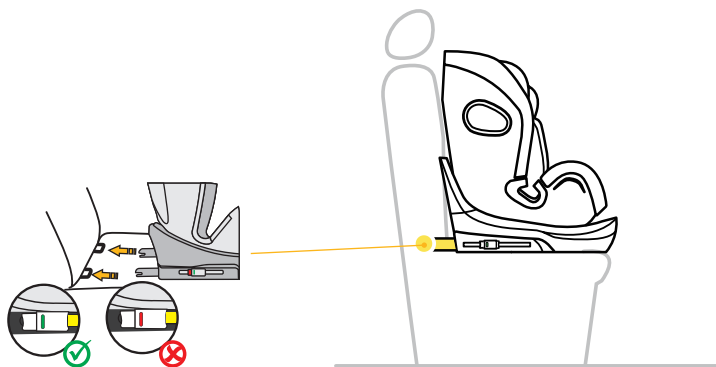
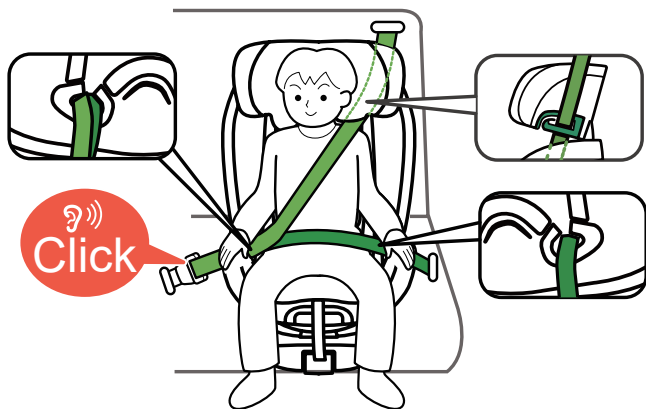


IMPORTANTE: NON UTILIZZARE IL SEGGIOLINO AUTO PER BAMBINI NELLA DIREZIONE DI MARCIA FINO A QUANDO IL BAMBINO NON ABBA RAGGIUNTO I 15 MESI DI ETÀ.

1. Premere entrambi i pulsanti laterali dei connettori Isofix per estendere in lunghezza i connettori Isofix.
2. Estraete il piede di supporto sotto il seggiolino auto per bambini.
3. Guidare i connettori Isofix verso gli attacchi Isofix sul sedile del veicolo e farli innestare.
4. Far scorrere il seggiolino auto fino a farlo aderire saldamente allo schienale del sedile auto. Assicurarsi che entrambi gli indicatori Isofix diventino di colore verde.
5. Regolare l'altezza della base di sostegno e assicurarsi che sia completamente a contatto con il pavimento del veicolo.
6. Accertarsi che l'indicatore sulla base di sostegno sia di colore verde.
7. Il seggiolino auto per bambini dispone di 4 posizioni di seduta regolabili.
8. Per posizionare il bambino in maniera più agevole, ruotare il seggiolino auto verso la portiera dell'auto.
9. Slacciare la fibbia del seggiolino auto per bambini e posizionare le cinture sul lato esterno del seggiolino.
10. Collocare il bambino sul seggiolino auto per bambini.
11. Regolare l'altezza del poggiatesta come descritto in precedenza.
12. Chiudere nuovamente la fibbia della cintura finché non si sente un "clic".
13. Tirare la linguetta di regolazione anteriore per stringere le cinture. Accertarsi che le cinghie non siano attorcigliate.
14. Ruotare il seggiolino nella posizione orientata in avanti. Controllare che il seggiolino auto per bambini sia bloccato in questa posizione.

INSTALLAZIONE DEL SEGGIOLINO AUTO PER BAMBINI

3) Classe di altezza 100–150 cm, orientato in avanti



1. Innanzitutto chiudere la base di sostegno. La base di sostegno non è necessaria in questa classe di altezza.
2. La cintura a 5 punti del seggiolino auto per bambini deve essere riposta come descritto in precedenza. Non è necessaria per questa classe di altezza.
3. Premere entrambi i pulsanti laterali dei connettori Isofix per estendere in lunghezza i connettori Isofix.
4. Guidare i connettori Isofix verso gli attacchi Isofix sul sedile auto e farli innestare.
5. Far scorrere il seggiolino auto per bambini fino a farlo aderire saldamente allo schienale del sedile auto. Assicurarsi che entrambi gli indicatori Isofix diventino di colore verde.
6. Far passare la cintura diagonale della cintura a 3 punti del veicolo attraverso la guida della cintura diagonale nel poggiatesta del seggiolino auto per bambini.
7. Far passare la cintura addominale della cintura a 3 punti del veicolo attraverso la guida della cintura addominale nella zona della seduta del seggiolino auto per bambini.
8. Per posizionare il bambino in maniera più agevole, ruotare il seggiolino auto per bambini verso la portiera dell'auto.
9. Collocare il bambino sul seggiolino auto per bambini.
10. Regolare l'altezza del poggiatesta in modo che la testa del bambino poggi completamente contro il poggiatesta e la cintura diagonale fuoriesca dalla guida della cintura all'altezza delle spalle del bambino.
11. Ruotare il seggiolino nella posizione orientata in avanti. Controllare che il seggiolino auto per bambini sia bloccato in questa posizione.
12. Chiudere la fibbia della cintura a 3 punti finché non si sente un "clic".
13. Assicurarsi che la cintura diagonale e la cintura addominale passino attraverso la seconda guida della cintura addominale sul seggiolino auto per bambini, che è rivolta verso la fibbia dell'auto.
14. Tirare la cinghia diagonale per tenderla. Accertarsi che le cinghie non siano attorcigliate.
15. La posizione di seduta deve essere impostata sulla posizione 1.

Installazione senza Isofix:

In alternativa, per la classe di altezza 100–150 cm il seggiolino auto per bambini può essere montato anche soltanto con la cintura a 3 punti. Un collegamento con i connettori Isofix non è strettamente necessario, ma raccomandato.

Dank u voor het kiezen van ons kinderautostoeltje. Als u hulp nodig heeft bij dit product, kunt u contact opnemen met onze klantenservice.

GEBRUIK

- Dit product is geschikt voor kinderen met een lengte van 40 tot 150 cm.
- **Montage achterwaarts gericht van 40 tot 105 cm lichaamslengte** vindt plaats met behulp van de Isofix-connectoren en de steunpoot. Het kind wordt vastgezet met de 5-puntsgordel van het autostoeltje.
- **Voorwaarts gerichte installatie bij 76 tot 105 cm lichaamslengte** bij een minimumleeftijd van 15 maanden vindt plaats met behulp van de Isofix-connectoren en de steunpoot. Het kind wordt vastgezet met de 5-puntsgordel van het autostoeltje.
- **Voorwaarts gerichte montage bij een lichaamslengte van 100 tot 150 cm** gebeurt met behulp van de Isofix-connectoren. De steunpoot is niet nodig in deze lengteklasse. Het kind wordt vastgezet met de 3-puntsgordel van de auto. Als alternatief kan het autostoeltje in de lengteklasse 100-150 cm ook alleen met de 3-puntsgordel worden gemonteerd. Een bevestiging met de Isofix-connectoren is niet absoluut noodzakelijk, maar wordt wel aanbevolen.

BELANGRIJK

GEBRUIK HET AUTOSTOELTJE NIET IN DE RIJRICHTING ALS HET KIND JONGER IS DAN 15 MAANDEN.

EXTREEM GEVAAR

Het wordt aanbevolen om het autostoeltje op de achterbank van de auto te plaatsen. Bevestig het achterwaarts gerichte autostoeltje bij een lichaamslengte van 40 tot 105 cm NIET op een voorstoel waar zich een airbag bevindt. Tenzij de airbag gedeactiveerd kan worden. Lees dit na in de handleiding van de auto.

AANWIJZING

AANWIJZING (40-105 cm):

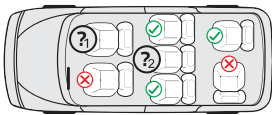
Dit is een i-Size-kinderbeveiligingssysteem. Het is goedgekeurd volgens reglement nr. 129 voor gebruik op 'i-Size-compatibele' autostoelen zoals gespecificeerd door de autofabrikant in de handleiding van de auto. Neem bij twijfel contact op met de fabrikant van het kinderbeveiligingssysteem of met uw dealer.

AANWIJZING (100-150 cm):

Dit is een geoptimaliseerde i-Size-autostoeltjeverhoger. Deze is volgens reglement nr. 129 in eerste instantie goedgekeurd voor gebruik op 'i-Size-autostoelen' zoals gespecificeerd door de autofabrikant in de handleiding van de auto. Neem bij twijfel contact op met de fabrikant van het uitgebreide kinderbeveiligingssysteem of met uw dealer.

De geoptimaliseerde i-Size autostoeltjeverhoger kan ook worden gebruikt op alle stoelen van de categorie 'universeel', mits dit niet in strijd is met het interieur van het voertuig.

Neem bij twijfel contact op met de fabrikant van het autostoeltje of de dealer.



1 en 2:

40-105 cm: Alleen als er Isofix-aansluitingen beschikbaar zijn. Bovendien, alleen voor achterwaarts gericht gebruik, als de airbag kan worden gedeactiveerd.

100-150 cm: Alleen als ten minste een driepuntsgordel volgens ECE R16 beschikbaar is. Als er Isofix-connectoren aanwezig zijn, kunnen deze ook worden gebruikt. Het kind alleen met een 2-puntsgordel vastzetten is niet toegestaan.

De volgende tabel bevat informatie over de bevestigingsvoorzieningen en -methodes:

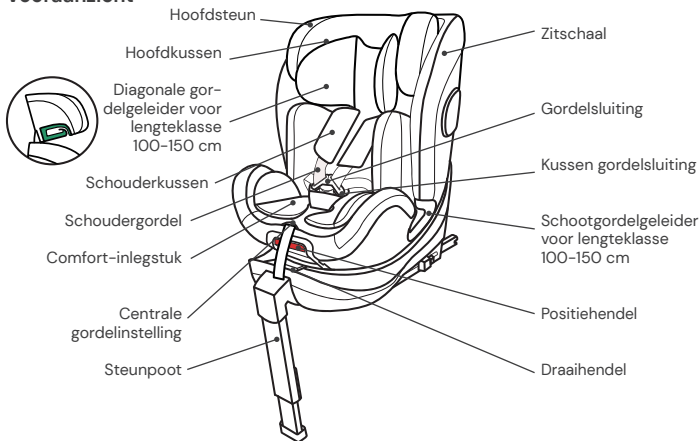
Lengte-klasse	Montage-richting	Installatie	Type	Beveiliging van het kind
40-105 cm	Achterwaarts gericht	Isofix-connectoren & steunpoot	i-Size	5-puntsgordel van het autostoeltje
76-105 cm	Voorwaarts gericht	Isofix-connectoren & steunpoot	i-Size	5-puntsgordel van het autostoeltje
100-150 cm	Voorwaarts gericht	Isofix-connectoren & 3-puntsgordel van de auto	i-Size Booster seat	3-puntsgordel van de auto
100-150 cm	Voorwaarts gericht	3-puntsgordel van de auto	i-Size Booster seat	3-puntsgordel van de auto

WAARSCHUWING

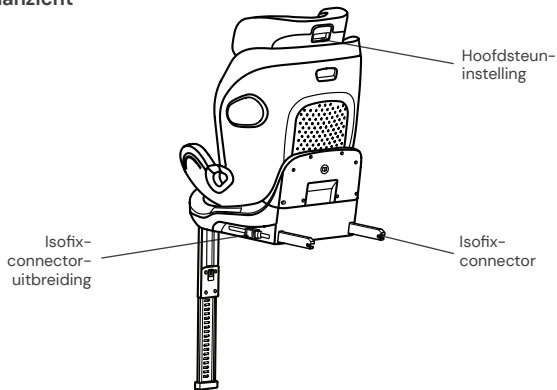
- Lees deze handleiding voor gebruik zorgvuldig door om de veiligheid van uw kind te waarborgen. Bewaar deze handleiding. Het niet naleven van de aanwijzingen in deze handleiding kan leiden tot ernstig letsel bij uw kind.
- Het autostoeltje kan met het eigen 5-puntsgordelsysteem alleen voor kinderen onder een lichaamsgewicht van 20 kg en een lichaamslengte tot 105 cm worden gebruikt.
- Het autostoeltje kan met het 5-puntsgordelsysteem NIET worden gebruikt voor kinderen met een lichaamsgewicht van meer dan 20 kg en een lichaamslengte van meer dan 105 cm.
- Het autostoeltje kan met de Isofix-connectoren en de steunpoot voorwaarts en achterwaarts gericht worden ingebouwd. Voor gebruik met een steunpoot is de maximale lichaamslengte 105 cm en het maximale gewicht 20 kg. Belangrijk: Monteer het autostoeltje niet voorwaarts gericht als het kind jonger is dan 15 maanden.
- Voor Isofix-montage: Lees de handleiding van de autofabrikant door.
- Gebruik geen andere dragende contactpunten dan de in de handleiding beschreven en in het kinderbeveiligingssysteem aangeduide contactpunten.
- Gebruik dit autostoeltje niet thuis. Het is uitsluitend ontworpen voor gebruik in de auto.
- Laat uw kind op geen enkel moment zonder toezicht in het stoeltje.
- Bevestig het achterwaarts gerichte autostoeltje niet op een voorstoel met geactiveerde airbag. Dit kan ernstig of zelfs dodelijk letsel tot gevolg hebben.
- Het autostoeltje moet worden vervangen als het bij een ongeval blootgesteld is aan sterke belastingen.
- Om veiligheidsredenen moet het autostoeltje ook in de auto bevestigd zijn als er geen kind op het autostoeltje zit.
- Zorg er altijd voor dat alle bevestigingspunten waarmee het autostoeltje in de auto is bevestigd goed vastzitten en dat alle gordels die het kind beveiligen aan het lichaam van het kind aangepast zijn. Zorg er ook voor de gordels niet verdraaid zijn.
- Bagage of andere voorwerpen die bij een botsing letsel kunnen veroorzaken, moeten correct worden vastgemaakt.
- Stijve voorwerpen en kunststof onderdelen van een kinderbeveiligingssysteem moeten zo zijn geplaatst en geïnstalleerd, dat ze niet ingeklemd kunnen worden door een beweegbare zitting of een portier.
- Het is belangrijk dat de onderste gordels het bekken van het kind goed vastzetten. Om het risico op vallen te voorkomen, moet uw kind altijd vastzitten in de gordel.
- Het is gevaarlijk om zonder toestemming van de verantwoordelijke instantie wijzigingen of uitbreidingen aan het product aan te brengen. Het niet opvolgen van de installatieaanwijzingen van de fabrikant van het kinderbeveiligingssysteem leidt eveneens tot gevaren voor de veiligheid van uw kind.
- Dit autostoeltje is ontworpen voor kinderen met een lichaamslengte van maximaal 150 cm. Overbelast het autostoeltje nooit door meer dan één kind of aanvullende lasten erin te vervoeren.
- Het kinderbeveiligingssysteem mag niet zonder de bekleding worden gebruikt.
- De bekleding mag niet worden vervangen door bekleding die niet door de fabrikant wordt aanbevolen, omdat deze een vast onderdeel van de beveiliging is.

ONDERDELEN AUTOSTOELTJE

Voor aanzicht



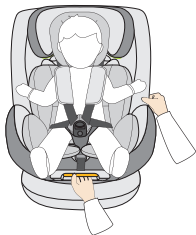
Achteraanzicht



GEBRUIK VAN HET AUTOSTOELTJE

Hellingshoek van het autostoeltje instellen

- Bedien de positiehendel onderaan de voorzijde van de zitschaal met één hand.
- Houd met de andere hand de zitschaal vast en stel de hoek in.



De volgende zitposities zijn mogelijk:
(Neem het label op het autostoeltje in acht)

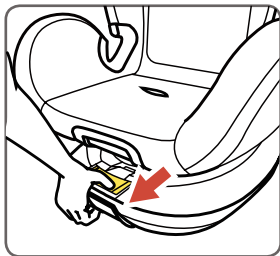
Achterwaarts gericht,
lichaamslengte 40-105 cm: 1 positie (R)

Voorwaarts gericht,
lichaamslengte 76-105 cm,
min. 15 maanden oud:
4 posities (1 tot 4)

Voorwaarts gericht, lichaamslengte:
100-150 cm: 1 positie (1)

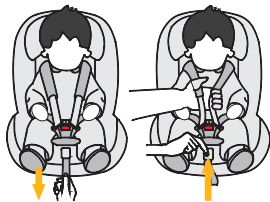
Autostoeltje draaien

- Trek met één hand aan de rotatiehendel aan de voorkant van de basis en met de andere hand kun je de stoel in de gewenste rijrichting draaien.
- De voorwaarts gerichte positie is alleen geschikt voor kinderen met een minimumleeftijd van 15 maanden en een minimale lengte van 76 cm. De naar achteren gerichte positie is ontworpen voor kinderen met een lengte van 40 tot 105 cm en een maximumgewicht van 20 kg.
- De zijwaartse positie is alleen bedoeld om de instap van het kind te vergemakkelijken. Deze positie mag niet worden gebruikt tijdens het rijden.



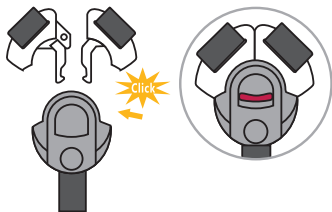
Gordel instellen

- Om de gordel los te maken, drukt u met één hand op de knop voor de gordelverstelling in het zitgedeelte. Houd het gordelslot met de andere hand vast en maak de aangebrachte gordels voorzichtig iets losser.
- Trek aan het voorste verstellijpje om de gordels strak te trekken. Let erop dat de gordels niet zijn verdraaid.



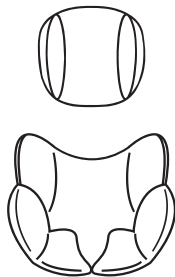
Gordel openen/sluiten

- Om de gordel te ontgrendelen, drukt u op de knop van het gordelslot, trekt u de beide gesptongen eruit en maakt u deze van elkaar los.
- Om de gordel te vergrendelen, verbindt u eerst de beide gesptongen en steekt u deze samen in het gordelslot.



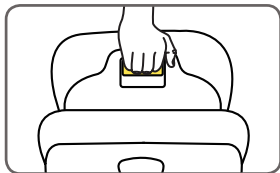
Hoofdkussen en comfort-inlegstuk

- Het hoofdkussen en het comfort-inlegstuk zijn ontworpen voor baby's met een lichaamslengte van 40-75 cm.
- Gelieve beide inlegstukken te verwijderen zodra uw kind de aangegeven lichaamslengte heeft overschreden.



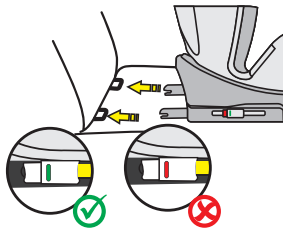
Hoofdsteen instellen

- Maak de gordel los en trek aan de hendel voor het instellen van de hoofdsteen aan de achterzijde van het autostoeltje. Beweeg de hoofdsteen tot deze op de juiste hoogte vastklikt.
- Let erop dat de schoudergordels precies over de schouders van uw kind uit het autostoeltje worden geleid.
- Laat de hendel los en controleer of de hoofdsteen is vastgeklikt.



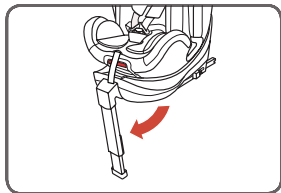
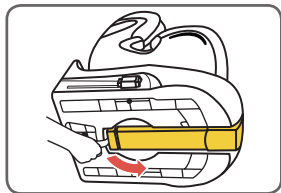
Isofix-connectoren

- Druk de Isofix-connectorknoppen aan beide kanten in om de Isofix-connectoren in de lengte uit te schuiven.
- Schuif de Isofix-connectoren naar de Isofix-houders op de stoel van de auto en laat ze vastklikken.
- Duw het autostoeltje stevig tegen de rugleuning van de autostoel. Let erop dat beide Isofix-indicatoren groen worden.

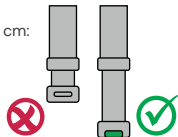


Steunpoot voor lengteklasse 40-105 cm

- Klap de steunpoot onder het autostoeltje uit. Voor kinderen tot een lichaamslengte van 105 cm mag het autostoeltje uitsluitend worden gebruikt met een uitgeklapte Isofix-steunpoot in combinatie met de Isofix-connectoren. Gebruik van het autostoeltje met alleen de Isofix-connectoren is niet toegestaan.
- Druk op de knop om de hoogte van de steunpoot in te stellen en schuif de telescopische steunpoot uit. Zorg ervoor dat deze stabiel in de voetruimte van uw auto staat.
- Controleer of de indicator op de steunpoot groen is.
- Maatklasse 100-150 cm: De standaard is niet nodig in deze maatklasse. Vouw de standaard alstublieft in.

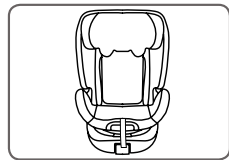
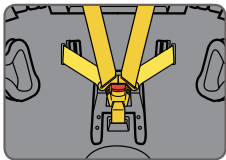
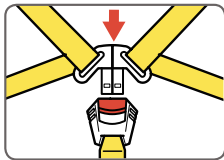
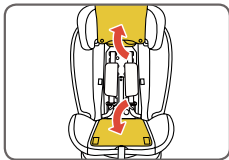
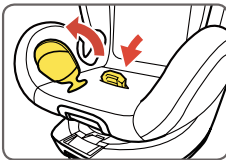
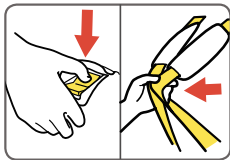


40-105 cm:



5-puntsgordel opbergen voor lengteklasse 100-150 cm

- Maak het gordelsysteem los tot de maximale lengte en open het gordelslot.
- Verwijder de bekleding van het gordelslot en steek het gordelslot door de sleuf in de bekleding van het zitgedeelte.
- Plaats de schoudergordels en schouderkussentjes achter het onderste deel van de hoofdsteunhoes en vouw deze omhoog. Open ook de bekleding van de rugleuning en vouw deze naar beneden.
- Steek de gordeltongen in het gordelslot en berg deze op in de uitsparing in het zitgedeelte.
- Klap de rugleuningbekleding weer omhoog en maak deze vast met de klittenbandsluitingen of drukknoppen (afhankelijk van de uitvoering). Klap nu het onderste deel van de hoofdsteunhoes naar beneden.
- Het autostoeltje is nu klaar voor gebruik voor de groottecategorie 100-150 cm.
- Bewaar de verwijderde bekleding van het gordelslot op een veilige plaats voor later gebruik.



REINIGING

Om uw autostoeltje lang te kunnen gebruiken, mag u voor de reiniging van het autostoeltje geen oplosmiddelen, schuurmiddelen of agressieve reinigingsmiddelen gebruiken. Controleer na elke wasbeurt de bestendigheid van de stof en de naden. Bij het wassen van de stof moeten de aanwijzingen op het etiket (zie hieronder) zorgvuldig worden opgevolgd.



Wassen op 30 °C,
fijnwasprogramma



NIET
strijken



NIET
bleken



NIET
chemisch reinigen



In droogtrommel drogen
op lage temperatuur

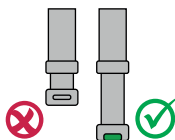
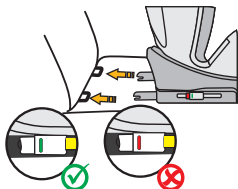
ONDERHOUD

Controleer het product regelmatig op mogelijke schade. In geval van schade mag het autostoeltje niet meer worden gebruikt en moet deze buiten het bereik van kinderen worden opgeborgen.

Neem bij vragen en problemen contact op met de
Osann klantenservice op +49 (0)7731 970077.

MONTAGE VAN HET AUTOSTOELTJE

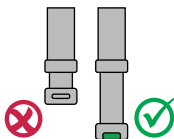
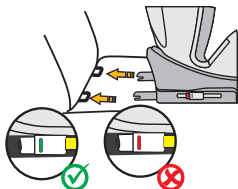
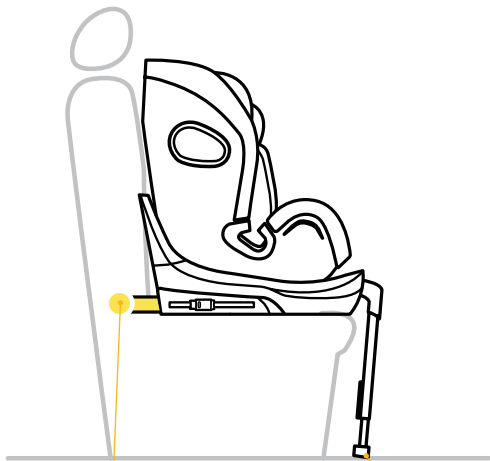
1) Lengteklasse 40–105 cm, max. 20 kg, achterwaarts gericht



1. Stel de kinderautostoel in op zitpositie 4 en draai deze, zodat hij in een achterwaarts gerichte positie naar zitpositie R wijst.
2. Druk de Isofix-connectorknoppen aan beide kanten in om de Isofix-connectoren in de lengte uit te schuiven.
3. Klap de standaard onder de kinderautostoel uit.
4. Breng de Isofix-connectoren naar de Isofix-houders op de autostoel en laat ze vastklikken.
5. Duw het autostoeltje stevig tegen de rugleuning van de autostoel. Let erop dat beide Isofix-indicatoren groen worden.
6. Stel de hoogte van de steunpoot in en zorg ervoor dat deze stabiel in de voetruimte van uw auto staat.
7. Controleer of de indicator op de steunpoot groen is geworden.
8. Om uw kind comfortabel in het zitje te plaatsen, draait u het autostoeltje in de richting van de autodeur.
9. Maak de gordelgesp van het autostoeltje los en leg de gordels op de buitenkant van het autostoeltje.
10. Plaats uw kind in het autostoeltje.
11. Stel de hoogte van de hoofdsteun in zoals eerder beschreven.
12. Sluit de gordelgesp weer tot u een klik hoort.
13. Trek aan het voorste verstelrijpje om de gordels strak te trekken.
14. Let erop dat de gordels niet zijn verdraaid.
15. Draai het autostoeltje in de achterwaarts gerichte positie. Controleer of het autostoeltje in deze positie is vastgeklikt.

MONTAGE VAN HET AUTOSTOELTJE

2) Lengteklasse 76-105 cm, min. 15 maanden, max. 20 kg, voorwaarts gericht

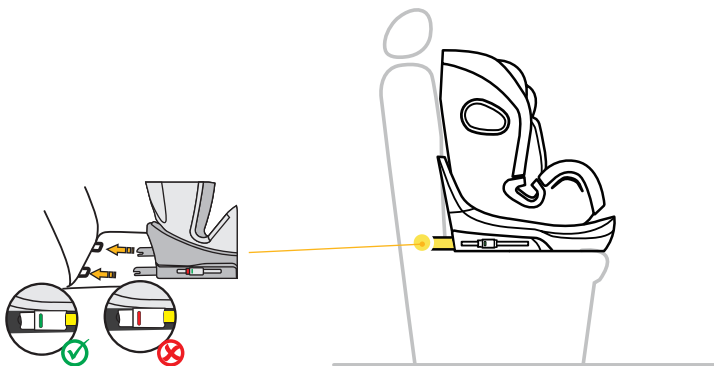
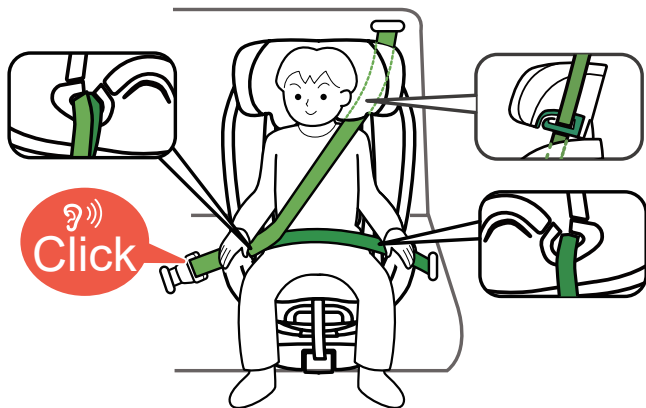


BELANGRIJK: GEBUIK HET AUTOSTOELTJE NIET IN DE RIJRICHTING ALS HET KIND JONGER IS DAN 15 MAANDEN.

1. Druk de Isofix-connectorknoppen aan beide kanten in om de Isofix-connectoren in de lengte uit te schuiven.
2. Klap de standaard onder de kinderautostoel uit.
3. Breng de Isofix-connectoren naar de Isofix-houders op de autostoel en laat ze vastklikken.
4. Duw het autostoeltje stevig tegen de rugleuning van de autostoel. Let erop dat beide Isofix-indicatoren groen worden.
5. Stel de hoogte van de steunpoot in en zorg ervoor dat deze stabiel in de voetruimte van uw auto staat.
6. Controleer of de indicator op de steunpoot groen is.
7. Het autostoeltje heeft 4 instelbare zitposities in de rijrichting.
8. Om uw kind comfortabel in het zitje te plaatsen, draait u het autostoeltje in de richting van de autodeur.
9. Maak de gordelgesp van het autostoeltje los en leg de gordels op de buitenkant van het autostoeltje.
10. Plaats uw kind in het autostoeltje.
11. Stel de hoogte van de hoofdsteun in zoals eerder beschreven.
12. Sluit de gordelgesp weer tot u een klik hoort.
13. Trek aan het voorste verstelripje om de gordels strak te trekken. Let erop dat de gordels niet zijn verdraaid.
14. Draai het autostoeltje in de voorwaarts gerichte positie. Controleer of het autostoeltje in deze positie is vastgeklikt.

MONTAGE VAN HET AUTOSTOELTJE

3) Lengteklasse 100-150 cm, voorwaarts gericht



1. Klap eerst de steunpoot in. De steunpoot is niet nodig in deze lengteklasse.
2. De 5-puntsgordel van het autostoeltje moet worden opgeborgen zoals eerder beschreven. Deze is niet nodig in deze lengteklasse.
3. Druk de Isofix-connectorknoppen aan beide kanten in om de Isofix-connectoren in de lengte uit te schuiven.
4. Breng de Isofix-connectoren naar de Isofix-houders op de autostoel en laat ze vastklikken.
5. Duw het autostoeltje stevig tegen de rugleuning van de autostoel. Let erop dat beide Isofix-indicatoren groen worden.
6. Haal de diagonale gordel van de 3-puntsgordel van de auto door de diagonale gordelgeleiding aan de hoofdsteun van het autostoeltje.
7. Haal de heupgordel van de 3-puntsgordel van de auto door de eerste heupgordelgeleiding in het zitgedeelte van het autostoeltje.
8. Om uw kind comfortabel in het zitje te plaatsen, draait u het autostoeltje in de richting van de autodeur.
9. Plaats uw kind in het autostoeltje.
10. Stel de hoogte van de hoofdsteun zo in, dat het hoofd van het kind volledig in de hoofdsteun rust en de diagonale gordel door de gordelgeleiding ter hoogte van de schouders van het kind naar buiten komt.
11. Draai het autostoeltje in de voorwaarts gerichte positie. Controleer of het autostoeltje in deze positie is vastgeklikt.
12. Sluit de gordelgesp van de 3-puntsgordel tot u een klik hoort.
13. Zorg ervoor dat zowel de diagonale gordel als de heupgordel door de tweede heupgordelgeleider van het autostoeltje lopen, die naar het gordelslot van de auto is gericht.
14. Trek aan de diagonale gordel om deze strak te trekken. Let erop dat de gordels niet zijn verdraaid.
15. De stoelpositie moet worden ingesteld op positie 1.

Montage zonder Isofix:

Als alternatief kan het autostoeltje in de lengteklasse 100–150 cm ook alleen met de 3-puntsgordel worden gemonteerd. Een bevestiging met de Isofix-connectoren is niet absoluut noodzakelijk, maar wordt wel aanbevolen.

Gracias por elegir nuestro asiento infantil para automóvil. Si necesita ayuda con este producto, diríjase a nuestro servicio de atención al cliente.

USO

- Este producto es adecuado para niños con una estatura de 40 a 150 cm.
- **La instalación a contramarcha para niños de 40 a 105 cm** se realiza mediante conectores Isofix y el pie de apoyo. Se sujeta al niño con el cinturón de 5 puntos del asiento infantil abrochado.
- **Instalación en el sentido de la marcha para niños de 76 a 105 cm de altura** y edad mínima de 15 meses se realiza mediante conectores Isofix y el pie de apoyo. Se sujeta al niño con el cinturón de 5 puntos del asiento infantil abrochado.
- **La instalación en el sentido de la marcha para niños de 100 a 150 cm de altura** se realiza con la ayuda de los conectores Isofix. El pie de apoyo no es necesario en esta clase de altura. La sujeción del niño se lleva a cabo con el cinturón de 3 puntos del automóvil. Como alternativa, el asiento infantil en la clase de estatura 100–150 también puede montarse solo con el cinturón de 3 puntos. La conexión con los conectores Isofix no es obligatoria, pero se recomienda.

IMPORTANTE

NO UTILICE EL ASIENTO INFANTIL PARA AUTOMÓVIL EN EL SENTIDO DE LA MARCHA HASTA QUE EL NIÑO CUMPLA 15 MESES.

PELIGRO EXTREMO

Se recomienda instalar el asiento infantil en el asiento trasero del vehículo. En el caso de la clase de estatura 40 a 105 cm, NO fije el asiento infantil a contramarcha en el asiento delantero donde exista un airbag, a menos que el airbag se pueda desactivar. Para más información, consulte el manual de instrucciones del vehículo.

NOTA

NOTA (40–105 cm):

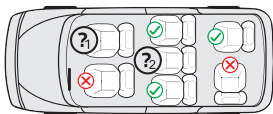
Este es un sistema de retención infantil i-Size. Está homologado según el Reglamento n.º 129 para su uso en asientos de vehículos "compatibles con i-Size", tal y como especifica el fabricante del vehículo en el manual de instrucciones. En caso de duda, póngase en contacto con el fabricante del sistema de retención infantil o con el distribuidor.

NOTA (100–150 cm):

Se trata de un asiento elevador i-Size optimizado. Está homologado según el Reglamento n.º 129 para su uso principalmente en las "plazas de asiento i-Size" especificadas por los fabricantes de vehículos en el manual de instrucciones del vehículo. En caso de duda, póngase en contacto con el fabricante del sistema de retención infantil ampliado o con el distribuidor.

El asiento elevador i-Size optimizado también puede utilizarse en todos los asientos de la categoría "universal", siempre que no existan problemas de compatibilidad con el interior del vehículo.

En caso de duda, póngase en contacto con el fabricante del asiento para automóvil o con el distribuidor.



1. y 2.:

40–105 cm: Solo cuando hay conectores Isofix disponibles. Además, solo para uso en sentido contrario, si es posible desactivar el airbag.

100–150 cm: Solo si hay, al menos, un cinturón de seguridad de 3 puntos conforme a ECE R16 disponible. Si existen conectores Isofix, también pueden utilizarse de manera adicional. No está permitido asegurar al niño únicamente con un cinturón de 2 puntos.

La siguiente tabla proporciona información sobre los dispositivos y métodos de fijación:

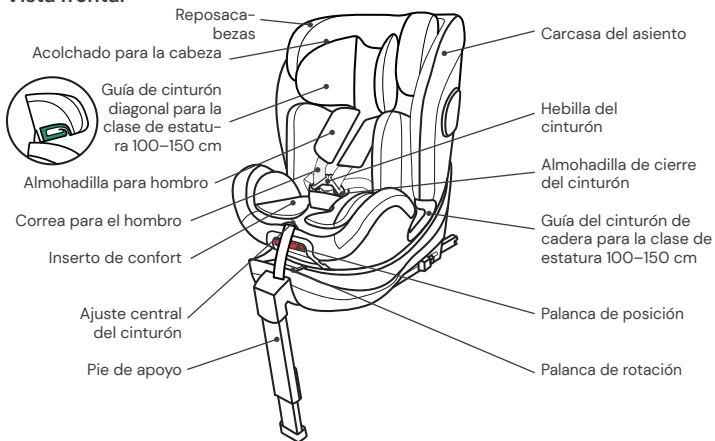
Clase de estatura	Sentido de montaje	Instalación	Tipo	Protección del niño
40–105 cm	A contra-marcha	Conectores Isofix y pie de apoyo	i-Size	Cinturón de 5 puntos del asiento infantil
76–105 cm	En el sentido de la marcha	Conectores Isofix y pie de apoyo	i-Size	Cinturón de 5 puntos del asiento infantil
100–150 cm	En el sentido de la marcha	Conectores Isofix y cinturón de seguridad de 3 puntos	Asiento elevador i-Size	Cinturón de 3 puntos del coche
100–150 cm	En el sentido de la marcha	Cinturón de 3 puntos del coche	Asiento elevador i-Size	Cinturón de 3 puntos del coche

ADVERTENCIA

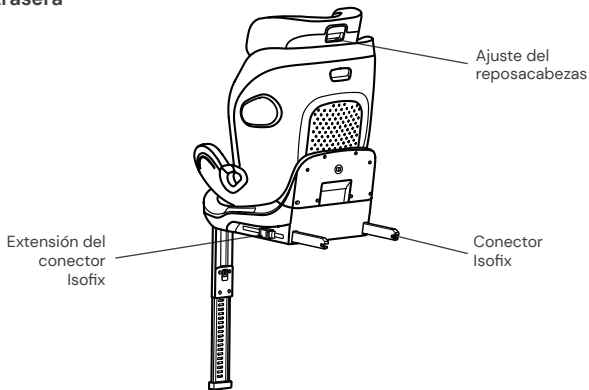
- Lea atentamente estas instrucciones antes de utilizarlo para garantizar la seguridad de su hijo. Conserve estas instrucciones. El incumplimiento de las instrucciones de este manual puede resultar en lesiones graves para su hijo.
- El asiento infantil puede utilizarse con el sistema propio de cinturones de 5 puntos solo para niños de menos de 20 kg de peso y 105 cm de altura.
- El asiento infantil NO puede utilizarse con el sistema de cinturón de 5 puntos para niños con un peso corporal superior a 20 kg y una altura superior a 105 cm.
- El asiento infantil puede instalarse orientado en el sentido de la marcha y a contramarcha utilizando los conectores Isofix y el pie de apoyo. Para su uso con un pie de apoyo, la altura máxima es de 105 cm y el peso máximo es de 20 kg. Importante: No instalar en el sentido de la marcha antes de que el niño cumpla 15 meses.
- Para la instalación Isofix: Asegúrese de leer el manual del fabricante del vehículo.
- No utilice puntos de contacto de carga distintos a los descritos en las instrucciones y marcados en el sistema de retención infantil.
- No utilice este asiento infantil en casa. Ha sido diseñado exclusivamente para usar en un coche.
- Nunca deje a su hijo sin vigilancia en el asiento.
- No coloque el asiento infantil a contramarcha en un asiento delantero con el airbag activado. Esto puede provocar lesiones graves o la muerte.
- El asiento infantil debe sustituirse si ha sido sometido a cargas pesadas en caso de un accidente.
- Por razones de seguridad, el asiento infantil también debe estar fijado al vehículo, aunque no haya ningún niño en el asiento infantil.
- Asegúrese siempre de que todos los cinturones que sujetan el asiento infantil al vehículo estén bien apretados y que todos los cinturones que sujetan al niño estén adaptados al cuerpo del niño. Asegúrese también de que los cinturones no estén retorcidos.
- Las piezas de equipaje u otros objetos que puedan causar lesiones en caso de colisión deben estar debidamente asegurados.
- Los objetos rígidos y las piezas de plástico de un sistema de retención infantil se deben colocar e instalar de forma que no puedan quedar atrapados por un asiento móvil o una puerta del vehículo.
- Es importante que los cinturones situados más abajo aseguren firmemente la pelvis del niño. Para evitar el riesgo de caídas, su hijo debe tener siempre puesto el cinturón de seguridad.
- Es peligroso realizar cambios o adiciones al producto sin el consentimiento de la autoridad competente. El incumplimiento de las instrucciones de instalación del fabricante del sistema de retención infantil también conlleva riesgos para la seguridad de su hijo.
- Este asiento infantil está diseñado para niños con una altura máxima de 150 cm. No sobrecargue nunca el asiento infantil llevando más de un niño o cargas adicionales en él.
- El sistema de retención infantil no debe utilizarse sin la funda del asiento.
- La funda del asiento no debe sustituirse por otra que no sea la recomendada por el fabricante, esta es una parte integral del rendimiento de la retención.

PIEZAS DEL ASIENTO

Vista frontal



Vista trasera



USO DEL ASIENTO INFANTIL PARA AUTOMÓVIL

Ajuste del ángulo de inclinación del asiento infantil para automóvil

- Utilice una mano para accionar la palanca de posición en la parte delantera inferior de la carcasa del asiento.
- Con la otra mano, sostenga la carcasa del asiento y ajuste el ángulo.



El asiento se puede colocar de las siguientes maneras: (Por favor, tenga en cuenta la etiqueta del asiento infantil)

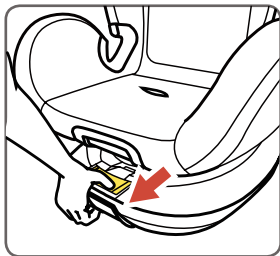
A contramarcha,
Estatura 40–105 cm: 1 posición (R)

En el sentido de la marcha,
estatura 76–105 cm,
edad mín. 15 meses:
4 posiciones (1 a 4)

En el sentido de la marcha, estatura:
100–150 cm: 1 posición (1)

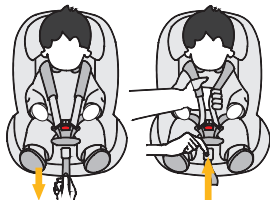
Rotación del asiento infantil

- Tire de la palanca de rotación situada en la parte delantera de la base con una mano y con la otra podrá girar la unidad de asiento en la dirección de desplazamiento deseada.
- La posición en el sentido de la marcha es adecuada solo para niños con una edad mínima de 15 meses y una altura mínima de 76 cm. La posición a contramarcha está diseñada para niños de 40 a 105 cm de altura y un peso máximo de 20 kg.
- La posición lateral solo sirve para facilitar la entrada del niño. Esta posición no debe utilizarse durante la conducción.



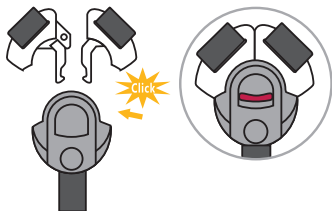
Ajustar el cinturón

- Para soltar el cinturón, presione el botón de ajuste del cinturón de la zona del asiento con una mano. Sujete la hebilla del cinturón con la otra mano y afloje con cuidado las correas que lo sujetan.
- Tire de la lengüeta de ajuste frontal para apretar los cinturones. Asegúrese de que las correas no estén retorcidas.



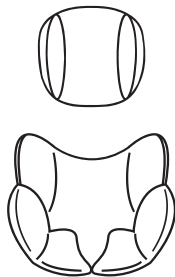
Abrochar/desabrochar el cinturón

- Para desabrochar el cinturón, pulse el botón de la hebilla del mismo, saque las lengüetas de la hebilla y sepárelas.
- Para abrochar el cinturón, primero conecte las dos lengüetas de la hebilla del cinturón de seguridad e insértelas en la hebilla.



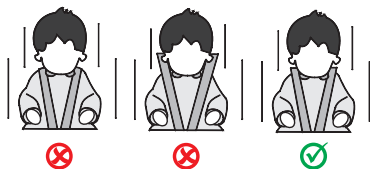
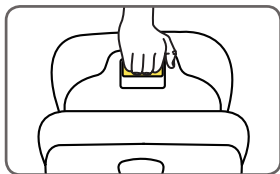
Acolchado para la cabeza e inserto de confort

- El acolchado para la cabeza y el inserto de confort están diseñados para bebés con una estatura de 40 a 75 cm.
- Por favor, retire ambos insertos en cuanto su hijo haya superado la estatura especificada.



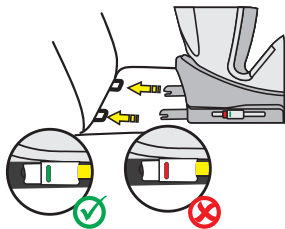
Ajustar el reposacabezas

- Afloje el cinturón y tire de la palanca de ajuste del reposacabezas situada en el respaldo del asiento infantil. Mueva el reposacabezas hasta que encaje a la altura correcta.
- Asegúrese de que las correas de los hombros salgan del asiento infantil justo por encima de los hombros de su hijo.
- Suelte la palanca y asegúrese de que el reposacabezas esté encajado.



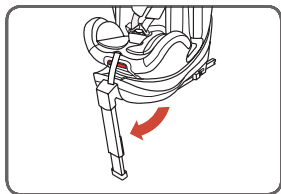
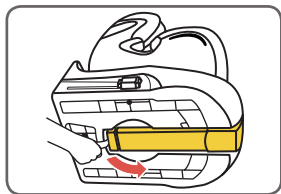
Conectores Isofix

- Pulse los dos botones laterales del conector Isofix para ampliar la longitud de los conectores Isofix.
- Pase los soportes Isofix por los conectores Isofix del asiento del coche y encájelos.
- Empuje el asiento infantil firmemente contra el respaldo del asiento de coche. Asegúrese de que ambos indicadores Isofix estén en verde.

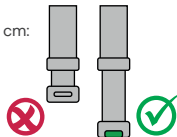


Pie de apoyo para la serie de alturas 40–105 cm

- Despliegue el pie de apoyo debajo del asiento infantil. Para niños con una estatura de hasta 105 cm, el asiento infantil para el automóvil puede utilizarse solo con el pie de apoyo Isofix extendido junto con los conectores Isofix. No se permite usar el asiento infantil solo con los conectores Isofix.
- Pulse el botón para ajustar la altura del soporte y extender el pie de apoyo telescópico. Asegúrese de que esté completamente asentado en el espacio para los pies de su coche.
- Asegúrese de que el indicador del pie de apoyo esté en verde.
- Tamaño de clase 100–150 cm: El soporte no es necesario en esta clase de tamaño. Por favor, pliéguelo.

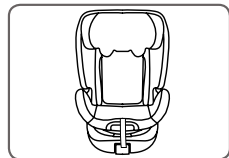
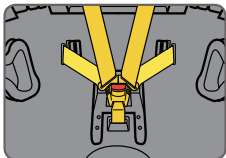
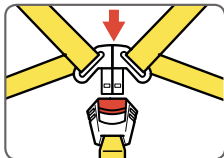
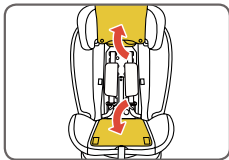
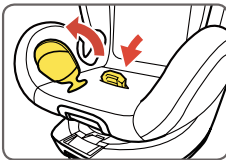
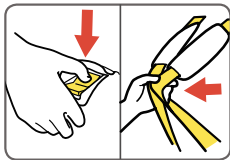


40–105 cm:



Guardar el arnés de 5 puntos de anclaje para la clase de estatura 100–150 cm

- Afloje el sistema de cinturón hasta la longitud máxima y abra la hebilla del cinturón.
- Retire el acolchado de la hebilla del cinturón y pase la hebilla por la ranura de la funda de la zona del asiento.
- Coloque los tirantes y las hombreras detrás de la parte inferior de la funda del reposacabezas y pliéguela hacia arriba. Abra también la funda de la zona del respaldo y pliéguela hacia abajo.
- Introduzca las lengüetas en la hebilla del cinturón y guárdela en el hueco de la zona del asiento.
- Vuelva a plegar la funda del respaldo y fíjela con los cierres de velcro o los botones de presión (según la versión). A continuación, vuelva a plegar la parte inferior de la funda del reposacabezas.
- La silla infantil para automóvil está ahora lista para su uso en la categoría de tallas de 100–150 cm.
- Guarde el acolchado de la hebilla del cinturón extraído en un lugar seguro para su uso posterior.



LIMPIEZA

Para garantizar una larga vida útil de su asiento infantil de coche, no utilice disolventes ni productos de limpieza abrasivos o agresivos para limpiarlo. Compruebe la resistencia del tejido y de las costuras después de cada lavado. Cuando lave el tejido, siga cuidadosamente las instrucciones de la etiqueta (véase a continuación).



Lavar a 30 °C,
ciclo de lavado delicado



NO
planchar



NO
utilizar lejía



NO
limpiar en seco



Secado en secadora a
baja temperatura

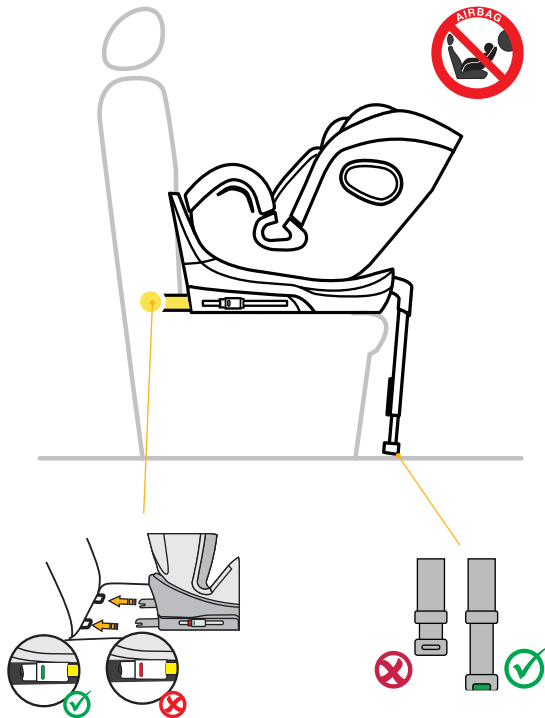
MANTENIMIENTO

Compruebe regularmente el estado del producto para detectar posibles daños. En caso de daños, el asiento infantil no debe seguir utilizándose y debe guardarse fuera del alcance de los niños.

Si tiene alguna duda o problema, póngase en contacto con el
Servicio de atención al cliente de Osann: +49 (0)7731 970077.

INSTALACIÓN DEL ASIENTO INFANTIL

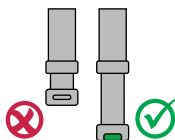
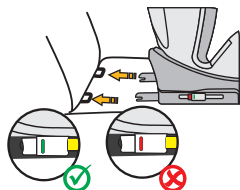
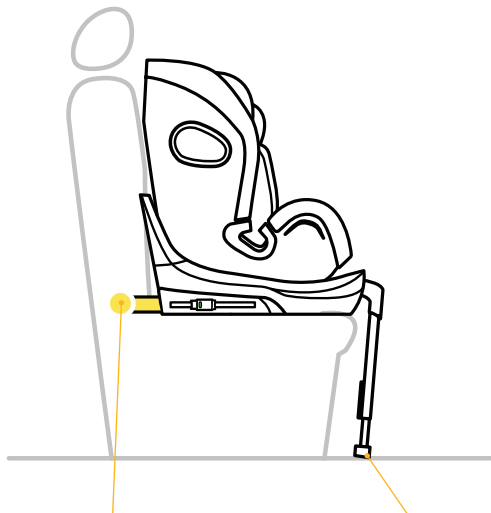
1) Clase de estatura 40–105 cm, máx. 20 kg, a contramarcha



1. Coloca la silla de auto para niños en la posición del asiento 4 y gírala de manera que mire hacia la posición del asiento R en una orientación mirando hacia atrás.
2. Pulse los dos botones laterales del conector Isofix para ampliar la longitud de los conectores Isofix.
3. Despliegue el soporte debajo de la silla de auto para niños.
4. Pase los soportes Isofix por los conectores Isofix del asiento del coche y encájelos.
5. Empuje el asiento infantil firmemente contra el respaldo del asiento del coche. Asegúrese de que ambos indicadores Isofix estén en verde.
6. Ajuste la altura del pie de apoyo y asegúrese de que esté completamente asentado en el espacio para los pies de su coche.
7. Asegúrese de que el indicador del pie de apoyo cambie a verde.
8. Para sentar cómodamente a su hijo, gire el asiento infantil hacia la puerta del automóvil.
9. Suelte la hebilla del asiento infantil y coloque los cinturones en la parte exterior del asiento.
10. Coloque al niño en el asiento infantil.
11. Ajuste la altura del reposacabezas como se ha descrito anteriormente.
12. Cierre de nuevo la hebilla del cinturón hasta que encaje de forma audible.
13. Tire de la lengüeta de ajuste frontal para apretar los cinturones.
14. Asegúrese de que las correas no estén retorcidas.
15. Gire el asiento a la posición orientada hacia atrás. Compruebe que el asiento infantil esté bloqueado en esta posición.

INSTALACIÓN DEL ASIENTO INFANTIL

2) Clase de estatura 76–105 cm, mín. 15 meses, máx. 20 kg, en el sentido de la marcha

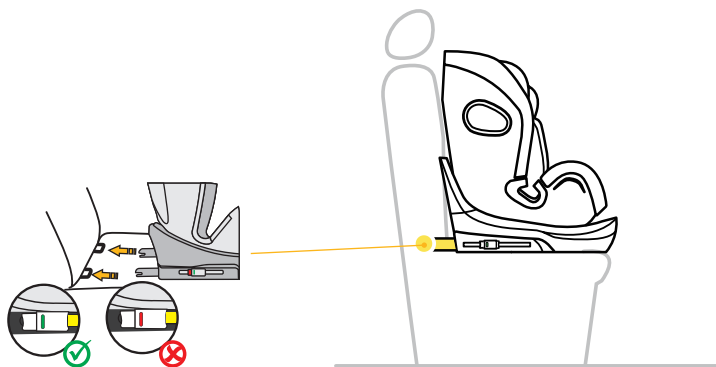
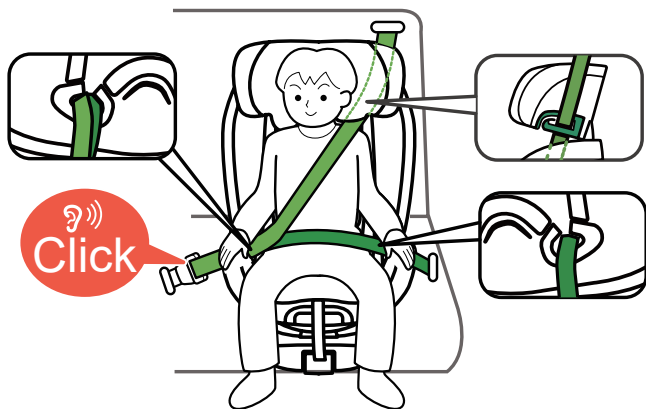


IMPORTANTE: NO UTILICE EL ASIENTO INFANTIL PARA AUTOMÓVIL EN EL SENTIDO DE LA MARCHA HASTA QUE EL NIÑO CUMPLA 15 MESES.

1. Pulse los dos botones laterales del conector Isofix para ampliar la longitud de los conectores Isofix.
2. Despliegue el soporte debajo de la silla de auto para niños.
3. Pase los soportes Isofix por los conectores Isofix del asiento del coche y encájelos.
4. Empuje el asiento infantil firmemente contra el respaldo del asiento del coche. Asegúrese de que ambos indicadores Isofix cambien a verde.
5. Ajuste la altura del pie de apoyo y asegúrese de que esté completamente asentado en el espacio para los pies de su coche.
6. Asegúrese de que el indicador del pie de apoyo esté en verde.
7. El asiento infantil tiene 4 posiciones de asiento ajustables en el sentido de la marcha.
8. Para sentar cómodamente a su hijo, gire el asiento infantil hacia la puerta del automóvil.
9. Suelte la hebilla del asiento infantil y coloque los cinturones en la parte exterior del asiento.
10. Coloque al niño en el asiento infantil.
11. Ajuste la altura del reposacabezas como se ha descrito anteriormente.
12. Cierre de nuevo la hebilla del cinturón hasta que encaje de forma audible.
13. Tire de la lengüeta de ajuste frontal para apretar los cinturones. Asegúrese de que las correas no estén retorcidas.
14. Gire el asiento a la posición en el sentido de la marcha. Compruebe que el asiento infantil esté bloqueado en esta posición.

INSTALACIÓN DEL ASIENTO INFANTIL

3) Clase de estatura 100–150 cm, en el sentido de la marcha



1. Primero pliegue el pie de apoyo. El pie de apoyo no es necesario en esta clase de estatura.
2. El cinturón de 5 puntos del asiento infantil para el automóvil debe guardarse como se ha descrito anteriormente. No es necesario en esta clase de tamaño.
3. Pulse los dos botones laterales del conector Isofix para ampliar la longitud de los conectores Isofix.
4. Pase los conectores Isofix por los soportes Isofix del asiento del coche y encájelos en su sitio.
5. Empuje el asiento infantil firmemente contra el respaldo del asiento del coche. Asegúrese de que ambos indicadores Isofix cambien a verde.
6. Pase el cinturón diagonal del cinturón de 3 puntos del automóvil por la guía del cinturón diagonal del reposacabezas del asiento infantil para el automóvil.
7. Pase el cinturón de cadera del cinturón de 3 puntos del automóvil a través de la primera guía del cinturón de cadera en la zona del asiento del niño.
8. Para sentar cómodamente a su hijo, gire el asiento infantil hacia la puerta del automóvil.
9. Coloque al niño en el asiento infantil.
10. Ajuste la altura del reposacabezas de manera que la cabeza del niño quede completamente dentro del reposacabezas y el cinturón diagonal salga por la guía del cinturón a la altura de los hombros del niño.
11. Gire el asiento a la posición en el sentido de la marcha. Compruebe que el asiento infantil esté bloqueado en esta posición.
12. Cierre la hebilla del cinturón de 3 puntos hasta que oiga un clic.
13. Asegúrese de que tanto el cinturón diagonal como el cinturón de cadera pasan por la segunda guía del cinturón de cadera del asiento infantil, que está orientada hacia la hebilla del cinturón de seguridad del automóvil.
14. Tire de la correa diagonal para apretarla firmemente. Asegúrese de que los cinturones no estén retorcidos.
15. La posición del asiento debe ajustarse a la posición 1.

Instalación sin Isofix:

Como alternativa, el asiento infantil en la clase de estatura 100–150 también puede montarse solo con el cinturón de 3 puntos. La conexión con los conectores Isofix no es obligatoria, pero se recomienda.

Osann GmbH
Gewerbestr. 22
D-78244 Gottmadingen

Tel.: +49(0)7731 970077
Fax: +49(0)7731 970055

E-Mail: info@osann.de

