

Produktdatenblatt

DELEGIERTE VERORDNUNG (EU) 2019/2013 DER KOMMISSION zur
Energieverbrauchskennzeichnung von elektronischen Displays

	Parameter	Parameter oder Wert und Genauigkeit			Einheit
1.	Name oder Warenzeichen des Lieferanten	SONY			
	Anschrift des Lieferanten	Sony - Public contact, Da Vincilaan 7-D1, B-1935 Zaventem, BE			
2.	Modellkennung	KD-75X80L			
3.	Energieeffizienzklasse bei Standard-Dynamikumfang (SDR)	F			
4.	Leistungsaufnahme im Ein-Zustand bei SDR	143			W
5.	Energieeffizienzklasse bei hohem Dynamikumfang (HDR)	G			
6.	Leistungsaufnahme im Ein-Zustand bei hohem Dynamikumfang (HDR), falls vorhanden	205			W
7.	Leistungsaufnahme im Aus-Zustand, falls zutreffend	Nicht zutreffend			W
8.	Leistungsaufnahme im Bereitschaftszustand, falls zutreffend	0,5			W
9.	Leistungsaufnahme im vernetzten Bereitschaftsbetrieb, falls zutreffend	2,0			W
10.	Art des elektronischen Displays	Fernsehgerät			
11.	Seitenverhältnis	16	:	9	
12.	Bildschirmauflösung	3 840	x	2 160	pixels
13.	Bildschirmdiagonale	189,3			cm
14.	Bildschirmdiagonale	75			Zoll
15.	Sichtbare Bildschirmfläche	153,2			dm ²
16.	Verwendete Panel-Technologie	LED LCD			
17.	Automatische Helligkeitsregelung (ABC) vorhanden	Ja			
18.	Spracherkennungssensor vorhanden	Nein			
19.	Anwesenheitssensor vorhanden	Nein			
20.	Bildwiederholfrequenz (Standard)	50			Hz
21.	Mindestens garantierte Software- und Firmware-Aktualisierungen (ab dem Datum der Beendigung des Inverkehrbringens)	8			Jahre
22.	Mindestens garantierte Verfügbarkeit von Ersatzteilen (ab dem Datum der Beendigung des Inverkehrbringens)	7			Jahre
23.	Mindestens garantierte Produktunterstützung	7			Jahre
	Mindestlaufzeit der vom Lieferanten angebotenen allgemeinen Garantie	2			Jahre
24.	Art der Stromversorgung (Netzteil)	Intern			
25.	Externes Netzteil (nicht genormt, in der Verkaufsverpackung enthalten)				
	<i>i</i>	-			
	<i>ii</i>	Eingangsspannung			- V

	<i>iii</i>	Ausgangsspannung	-	V
26.	Genormtes externes Netzteil (oder geeignetes Netzteil, falls nicht in der Verkaufsverpackung enthalten)			
	<i>i</i>	-		
	<i>ii</i>	Benötigte Ausgangsspannung	-	V
	<i>iii</i>	Benötigte (Mindest-)Stromstärke	-	A
	<i>iv</i>	Benötigte Stromfrequenz	-	Hz

SONY

NEU

KD75X80LAEP

4K UHD LED Google TV

Besonderheiten und Nutzen:

Ihr tägliches Unterhaltungsprogramm in verbesserter Form. Das ist der Sony BRAVIA X80L-Fernseher. Mit unserer extrem breiten Triluminos Pro-Farbpalette sehen Sie auf dem X80L Schattierungen und Farbtöne, die Sie bei anderen Fernsehern nicht finden. Unser X1-Prozessor ist die Kraft hinter diesen leuchtenden, farbenfrohen Bildern, er analysiert Inhalte in Echtzeit und verbessert alles, was Sie sehen. Mit unseren X-Balanced-Lautsprechern und Dolby Atmos-Surround Sound erleben Sie ein klares, hochwertiges Klangerlebnis, das Sie mitten ins Geschehen versetzt.



Bild:

Diagonale: 189 cm (75")

4K Auflösung (3840x2160), 50Hz nativ

Direct LED LCD

4K HDR Processor X1

4K X-Reality PRO, TRILUMINOS PRO

Motionflow XR 200Hz, Auto mode

Dolby Vision, HDR10, HLG

Ambient Optimization

Ton:

2x 10W Bass Reflex Lautsprecher (X-Balanced Speaker)

Dolby Atmos, S-Master Digitalverstärker, DTS Digital Surround

Acoustic Auto Calibration

TV-Entertainment:

Google TV mit Google Assistant und Zugang zu Mediatheken, YouTube sowie Google Play (Apps, Spiele, uvm.)

VoD Services: u.a. Netflix, Amazon Prime Video, Disney+, Apple TV+, MagentaTV, Joyn, DAZN, Sky Ticket uvm.

Chromecast Built-in, Apple AirPlay/Apple HomeKit, kompatibel mit Amazon Alexa, TV SideView™ App für (Android/iOS)

HD+ TV-App integriert - 6 Monate gratis testen

NEU Streaming Service BRAVIA CORE™ integriert (5 Credits / 12 Monate)

NEU Game Menu

Design:

Schmaler Rahmen und schlanker Standfuß in Schwarz

Variable Standfußposition (weit oder schmal)

X1

4K HDR Processor

TRILUMINOS PRO

Hands-free Voice Search

Eco Dashboard Game Menu

WORKS WITH
alexa

Material-Nr.: **KD75X80LAEP**

EAN-Code.: **4548736150409**

Farbe: **Schwarz**

Verfügbar ab: **Mai 2023**

Vorgängermodell: **KD75X81KAEP**

Nächsthöheres Modell: **KD75X85LAEP**

EK-Stückpreis

Unverbindliche Preisempfehlung:

Unterschiede zum Vorgänger sind als NEU gekennzeichnet.

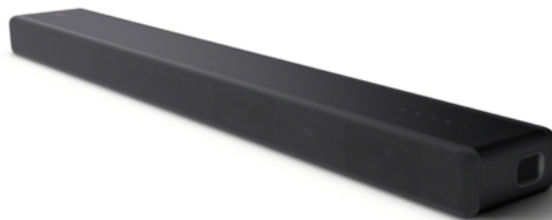
Stand: 11.04.2024. Preisänderungen und Irrtümer vorbehalten.

HT-A3000

Beeindruckende 3.1-Kanal Dolby Atmos® Soundbar mit Vertical-Surround-Engine und integrierten X-Balanced Lautsprechern

Anzeigentextvorschlag:

- Die HT-A3000 Soundbar liefert ausgezeichneten 3.1-Kanal-Sound mit drei X-Balanced Front-Lautsprechern, inklusive speziellem Mittellautsprecher und einem integrierten Dual Subwoofer für ein außergewöhnlich klares Klangerlebnis
- Tauchen Sie Dank Dolby Atmos® / DTS:X in das Geschehen ein und erleben Sie ein umfassendes Sound-Erlebnis
- Zusätzlich sorgt die herausragende Vertical Surround Engine von Sony sowie S-Force Pro Front Surround für atemberaubenden immersiven Sound bei all Ihren Medieninhalten



Pressesperrfrist bis 30.08.2022

Produktabmessungen

950mm X 64mm X 128mm

Gewicht

4,6 kg

Verpackungsgewicht

7 kg

Mitgeliefertes Zubehör

Fernbedienung inkl. Batterien, HDMI Kabel, AC Kabel, Schablone für Wandmontage, Garantiekarte

Energieverbrauch

50 W

Wireless Funktionen

Kabelloser Surround (mit optionalen kabellosen Lautsprechern), Kabellose TV-Verbindung

Klang Funktionen

Soundeffekte: Nachtmodus und Voice Modus

Virtuelle Surround Technologien: S-Force PRO, Vertical Surround Engine, Dolby Speaker Virtual, DTS Virtual:X

Netzwerk Dienste

Integrierter Chromecast, Spotify Connect, Musikdienst-Taste

Kompatibel mit Google Assistant

Audiokodierungen

Dolby Digital (plus), Dolby TrueHD, Dolby Atmos, Dolby Dual mono, DTS, DTS HD High Resolution Audio, DTS HD Master Audio, DTS ES, DTS 96/24, DTS:X, LPCM, LPCM fs

Material-Nr.: HTA3000.CEL

EAN-Code.: 4548736134362

Farbe: Schwarz

Verfügbar ab: 30.08.2022

Vorgängermodell:

Nächsthöheres Modell:

Unverbindliche Preisempfehlung:

Unterschiede zum Vorgänger sind als NEU gekennzeichnet.

Stand: 22.08.2022. Preisänderungen und Irrtümer vorbehalten.