



# WESTMANN

## MONTAGEANLEITUNG

### Westmann Hochbeet Fichte

---



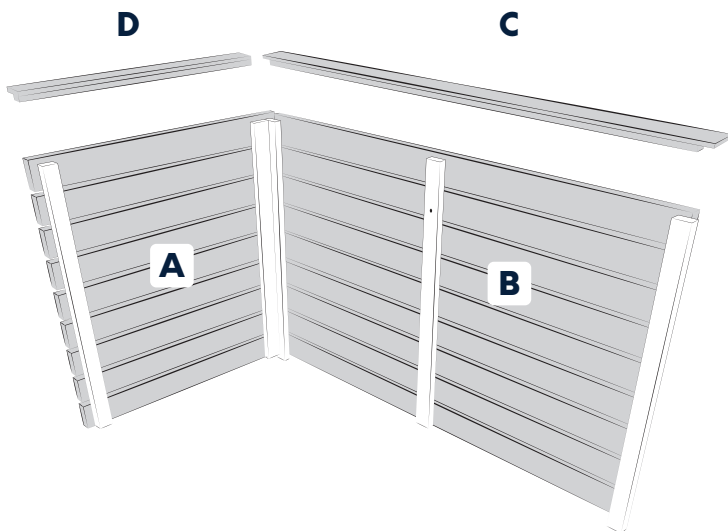
---

#### Hinweis

- Hochbeete vorgefertigt zur einfachen und erfolgreichen Montage.
- Bitte montieren Sie mit einer zweiten Person auf geradem, festen Untergrund.

## INHALT:

- A** 2 Stück kurze Seitenwände (vormontiert)
- B** 2 Stück lange Seitenwände (vormontiert, Sonderfall: Variante 160 cm, siehe unten)
- C** 2 Stück lange Winkel Abschlussleisten
- D** 2 Stück kurze Winkel Abschlussleisten
- E** 2 Gewindestangen mit U-Scheibe und Hutmuttern
- F** Schrauben zur Verschraubung der Seitenwände (4,5 x 50 mm)
- G** Schrauben zur Verschraubung der Abschlussleisten (4 x 45 mm)
- H** Folie zur Innenwand-Auskleidung

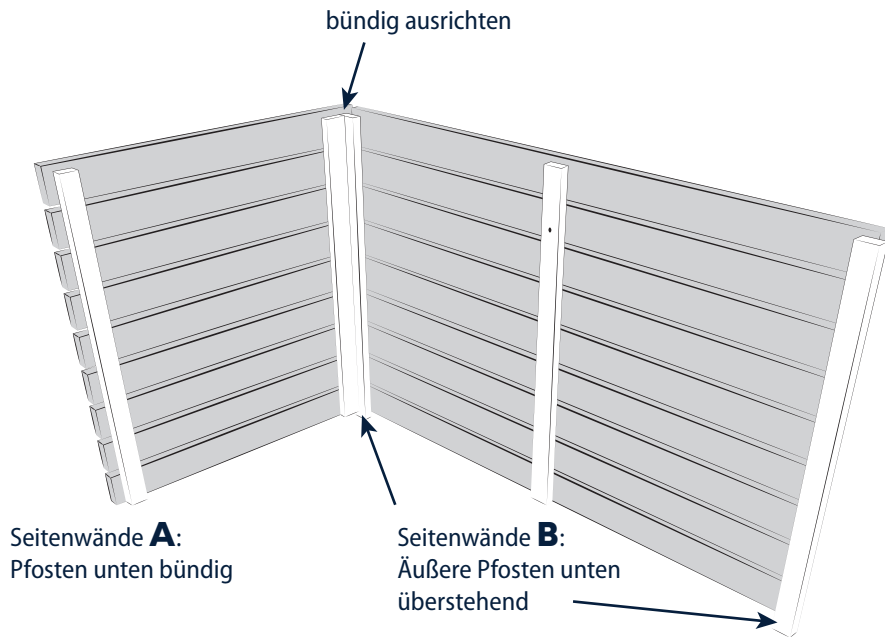


Variante 160 cm besteht jeweils aus zwei Teilen und zusätzlichen Leisten

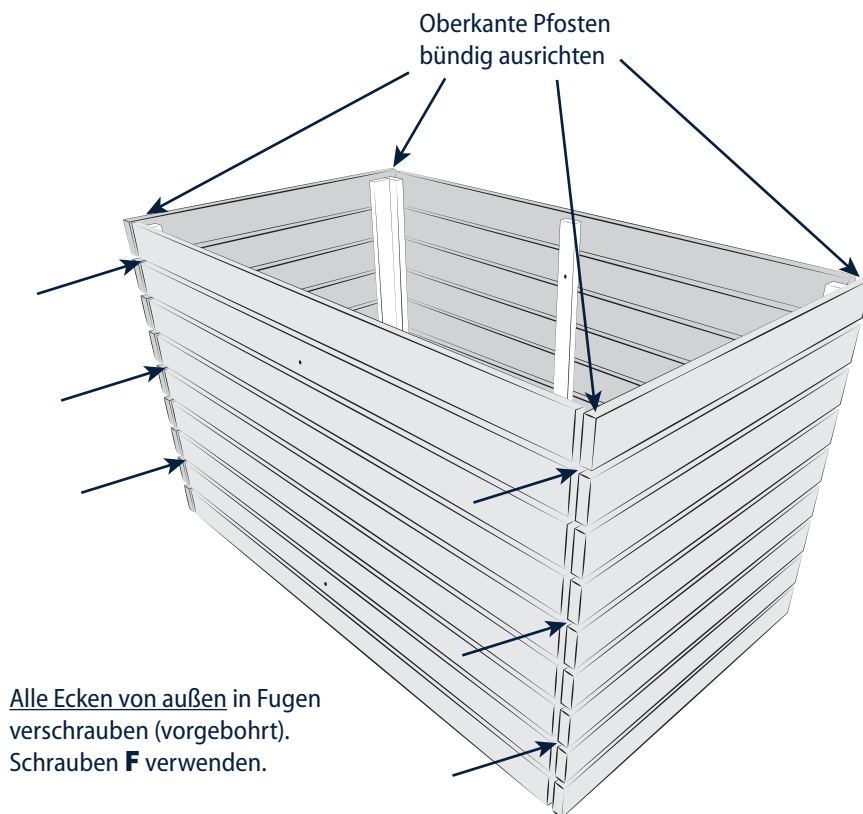


## MONTAGEANLEITUNG:

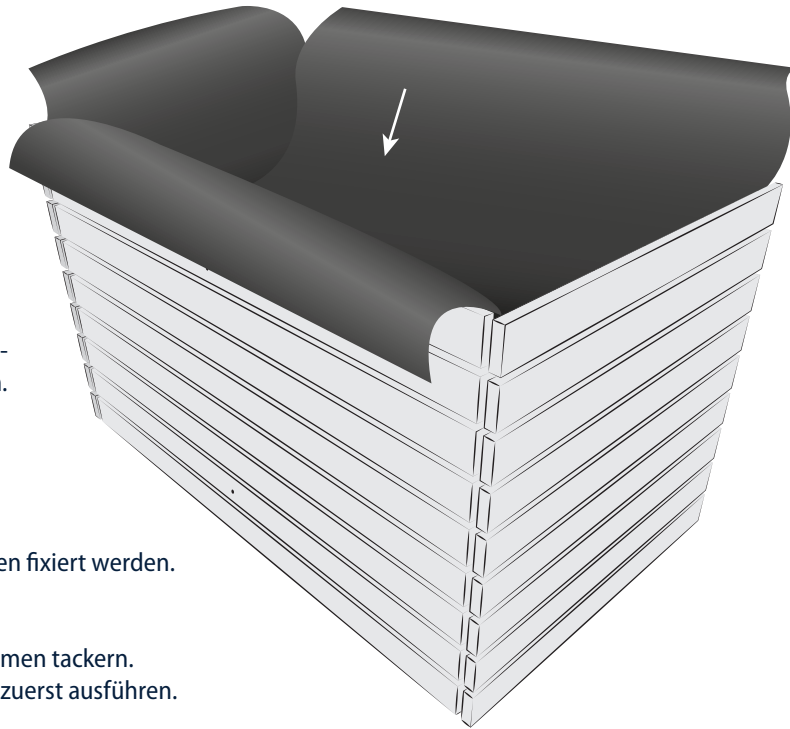
1



2



3



Folie **H** zur Innenwand-  
auskleidung anbringen.

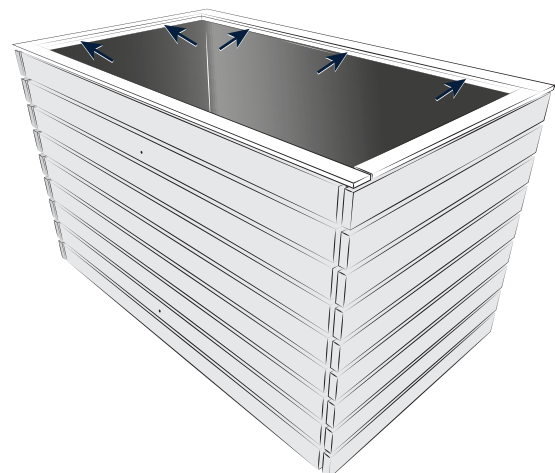
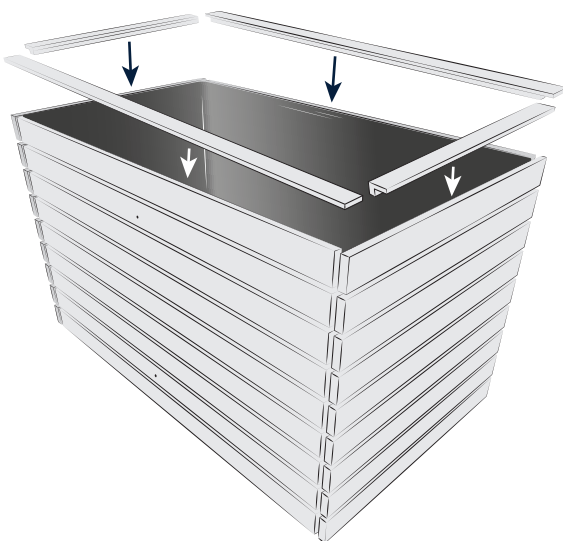
Folie kann unter Rahmen fixiert werden.  
Siehe Schritt 4.

Alternativ: Folie an Rahmen tackern.  
In diesem Fall Schritt 4 zuerst ausführen.

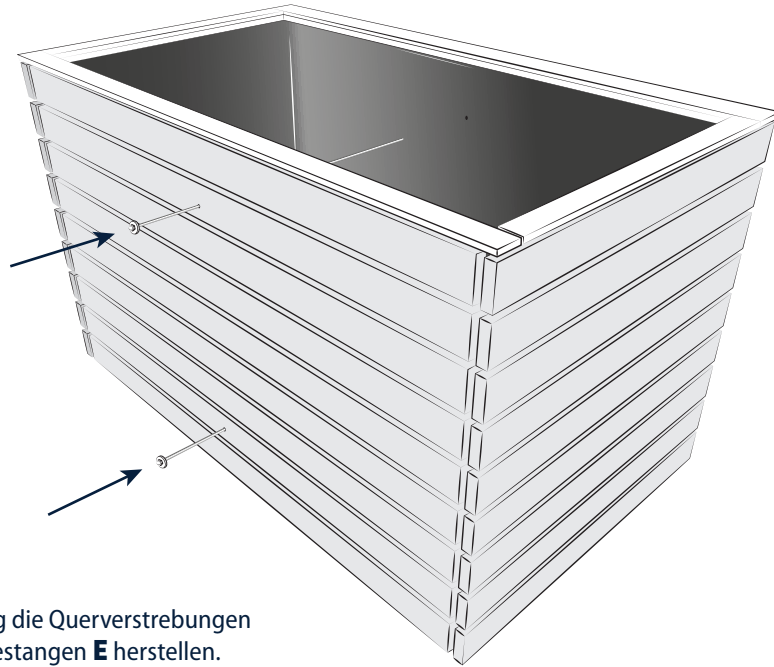
4

Abschlussleisten **C+D** an Korpus schrauben.  
Diese bilden den oberen Rahmen.  
Rahmen ja nach Größe bereits vormontiert.

Immer von innen mit  
Schrauben **G** verschrauben.



5



Zur Stabilisierung die Querverstrebungen mit den Gewindestangen **E** herstellen.

Gewindestangen jeweils oben und unten einführen.  
Abschließend beidseitig mit Unterlagscheiben und  
Hutmuttern verschrauben.

## BEI FRAGEN, KONTAKTIEREN SIE UNSEREN KUNDENSERVICE:

50NRTH GmbH  
Straßburgstraße 14-16  
D-54516 Wittlich

service@50NRTH.com  
+49 (0) 6571 95117-0