



KÜNSTLICHER WEIHNACHTSBAUM 180CM

SHXCT180CM

DE

Bedienungsanleitung

Vielen Dank für Ihren Kauf dieses künstlichen Weihnachtsbaums. Bei ordnungsgemäßigem Gebrauch und Pflege wird Ihr Baum jahrelange problemlose Freude bereiten. Befolgen Sie sorgfältig die folgenden Anweisungen, um Ihren Baum auf- und abzubauen.

Aktuelle Bedienungsanleitungen

Laden Sie aktuelle Bedienungsanleitungen über den Link www.shx.at/downloads herunter oder scannen Sie den abgebildeten QR-Code. Befolgen Sie die Anweisungen auf der Webseite



Lieferumfang



X1



X3



X1



X2

Standfuß

Befestigungsschrauben für den Standfuß

Obere Teil des Weihnachtsbaums

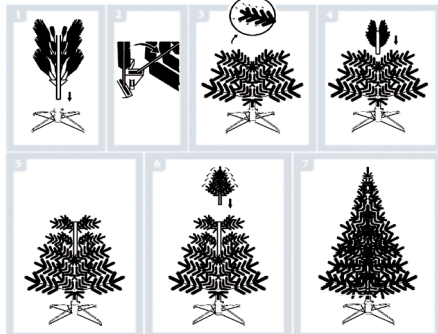
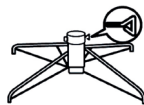
Untere Teile des Weihnachtsbaums

Sicherheitshinweis:

- Entsorgen Sie Verpackungsmaterialien nicht gedankenlos, da diese für Kinder eine Gefahr darstellen könnten.
- Lesen Sie sorgfältig die Montageanleitung, um den Baum sicher aufzustellen und sicherzustellen, dass alle Teile richtig verbunden sind.
- Stellen Sie sicher, dass der Baum stabil steht und nicht leicht umkippen kann, besonders wenn er mit schweren Dekorationen geschmückt ist.
- Obwohl künstliche Bäume weniger brandanfällig sind als echte Bäume, sollten Sie dennoch sicherstellen, dass der Baum von Wärmequellen wie Kaminen, Heizungen oder offenen Flammen ferngehalten wird.
- Halten Sie kleine Kinder und Haustiere davon ab, den Baum zu besteigen oder an den Zweigen zu ziehen, um ein Umkippen oder Herunterfallen von Dekorationen zu verhindern.
- Überprüfen Sie den Baum auf scharfe Kanten oder spitze Teile und achten Sie darauf, dass diese so positioniert sind, dass niemand versehentlich verletzt wird.

Aufbauanleitung

- Öffnen Sie den Standfuß, um ein "X" zu bilden. Richten Sie die Löcher für das Einführen der 3 Befestigungsschrauben aus. Führen Sie jede Schraube ein und drehen Sie sie ein paar Umdrehungen im Uhrzeigersinn.
- Stellen Sie den Standfuß auf einen ebenen Boden.
- Stecken Sie das unterste Teil des Baumes auf den Standfuß und ziehen Sie die 3 Schrauben fest zusammen, damit das untere Baumteil nicht vom Standfuß gelöst werden kann.
- Klappen Sie die Äste auf, damit der Weihnachtsbaum eine schöne Form erhält.
- Stecken Sie nun das mittlere Teil des Weihnachtsbaums auf das untere Teil und klappen Sie auch hier die Äste weit auf, bis diese eine schöne Form haben.
- Zum Schluss stecken Sie das oberste Teil des Weihnachtsbaums auf das mittlere Teil des Weihnachtsbaums und klappen Sie ebenfalls die Äste auf.



Recycling, Konformitätserklärung

RECYCLING

Die Verpackungsmaterialien können recycelt werden. Deswegen wird empfohlen, diese im sortierten Abfall zu entsorgen



KONFORMITÄTserklärung

Hiermit bestätigen wir, dass dieser Artikel den grundlegenden Anforderungen, Vorschriften und Richtlinien der EU entspricht. Die ausführliche Konformitätserklärung können Sie jederzeit unter folgendem Link einsehen: <https://www.schuss-home.at/downloads>

Irrtümer und technische Änderungen vorbehalten



ARTIFICIAL CHRISTMAS TREE 180CM

SHXCT180CM

EN

User manual

Thank you for purchasing this artificial Christmas tree. With proper use and care, your tree will provide years of trouble-free enjoyment. Carefully follow the instructions below to assemble and disassemble your tree.

Current operating instructions

Download the latest operating instructions via the link www.shx.at/downloads or scan the QR code shown. Follow the instructions on the website



Scope of delivery



X1

Base



X3

Fixing screws
for the stand



X1

Upper part of the
Christmas tree



X2

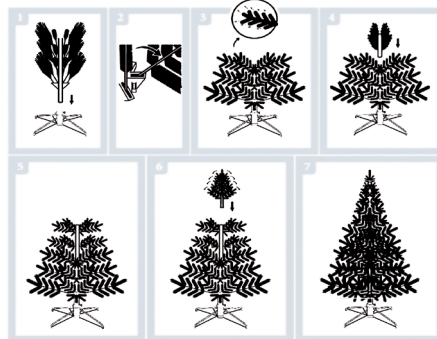
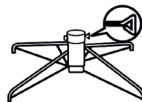
Lower parts of the
Christmas tree

Safety note:

- Do not dispose of packaging materials thoughtlessly, as they could pose a danger to children.
- Read the assembly instructions carefully to set up the tree safely and ensure that all parts are connected correctly.
- Make sure the tree is stable and cannot easily tip over, especially if it is decorated with heavy decorations.
- Although artificial trees are less susceptible to fire than real trees, you should still make sure that the tree is kept away from heat sources such as fireplaces, heaters or open flames.
- Keep small children and pets from climbing the tree or pulling on the branches to prevent decorations from toppling or falling.
- Check the tree for sharp edges or pointed parts and make sure that these are positioned so that no one is accidentally injured.
- Überprüfen Sie regelmäßig die Stabilität des Baumes, insbesondere nachdem Dekorationen hinzugefügt wurden, und korrigieren Sie mögliche Instabilitäten sofort.

Aufbauanleitung

- Open the base to form an "X". Align the holes for inserting the 3 fixing screws. Insert each screw and turn it clockwise a few turns.
- Place the stand on a level floor.
- Place the lowest part of the tree on the base and tighten the 3 screws firmly so that the lower part of the tree cannot be detached from the base.
- Unfold the branches to give the Christmas tree a nice shape.
- Now place the middle part of the Christmas tree on the lower part and unfold the branches until they have a nice shape.
- Finally, place the top part of the Christmas tree on the centre part of the Christmas tree and unfold the branches.



Recycling, Declaration of Conformity

RECYCLING

The packaging materials can be recycled. It is therefore recommended to dispose of them in sorted waste



DECLARATION OF CONFORMITY

We hereby confirm that this product complies with the essential requirements, regulations and directives of the EU. You can view the detailed declaration of conformity at any time under the following link: <https://www.schuss-home.at/downloads>

Subject to errors and technical changes