

ModenPlast **Anleitung für Duschkabine Vela**

Für eine korrekte Montage und Garantiebedingungen muss die nachfolgende Montageanleitung genau beachtet und eingehalten werden.

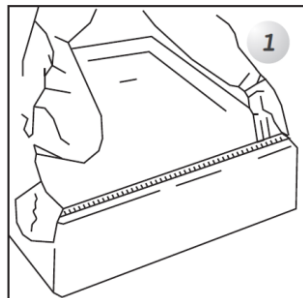
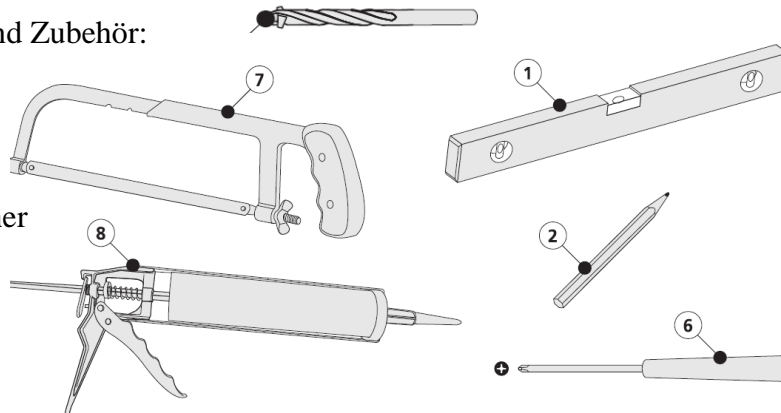
Warnhinweis:

Vor Montagebeginn kontrollieren Sie bitte anhand des Etikettes, ob das bestellte Modell geliefert wurde. Bitte prüfen Sie als Erstes, ob der gewünschte Untergrund (Duschtasse oder Fliesenboden) auch in der Waage ist.

Im Falle einer Montage der Duschkabine außerhalb der Waage, übernehmen wir keine Garantie der Funktion.

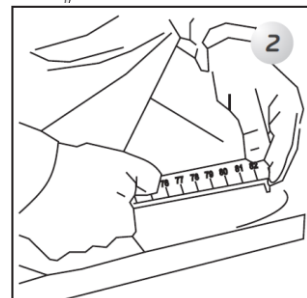
Benötigtes Werkzeug und Zubehör:

- 1 – Wasserwaage
- 2 – Bleistift
- 3 – Steinbohrer 6 mm
- 6 – Kreuzschraubendreher
- 7 – Handsäge
- 8 – Silikonpistole

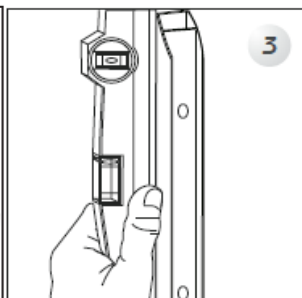


Messen Sie Ihre Duschtasse von Außenkante zu Außenkante

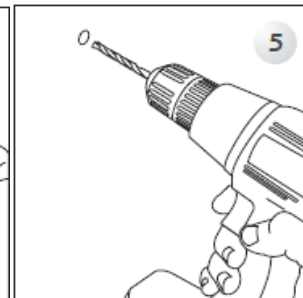
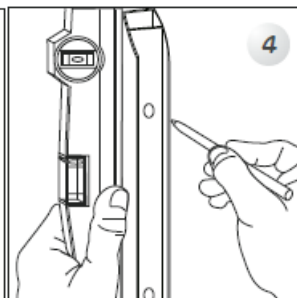
= _____
 - 6 cm
 = _____



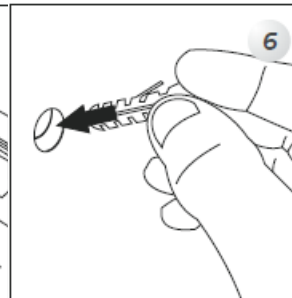
Übertragen Sie das Maß auf die Laufschiene und kürzen Sie diese dementsprechend mit einer Metall-Hand-Säge



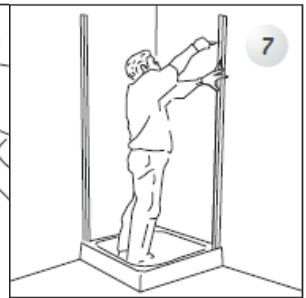
Bringen Sie die beiden Wandanschlätze in Waage und übertragen Sie die Löcher auf Ihre Wand



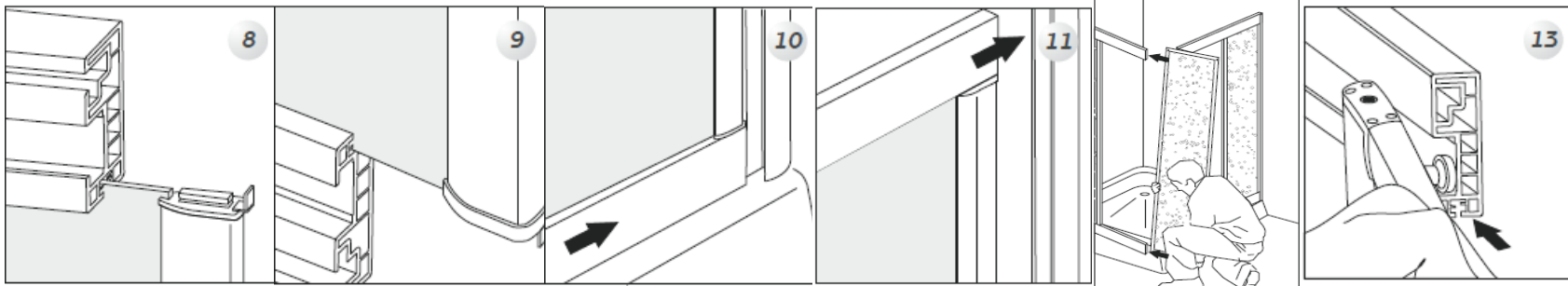
Bohren Sie die mit einem 6mm Stein-Bohrer die die Bohrlöcher



Setzen Sie die mitgelieferten Dübel in die Bohrlöcher



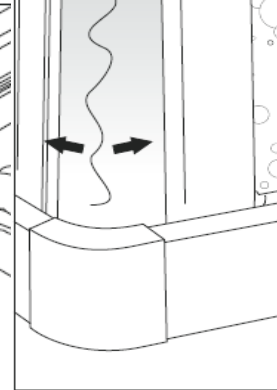
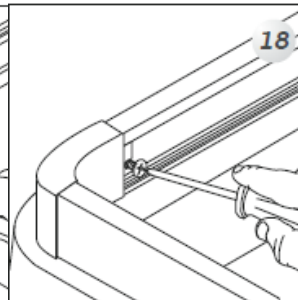
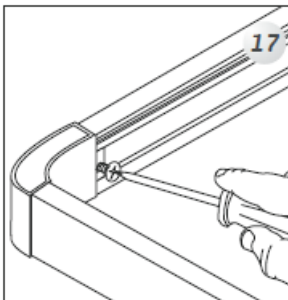
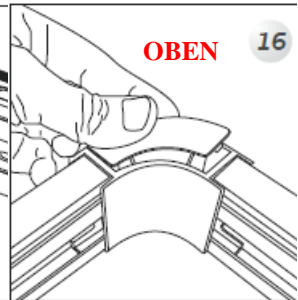
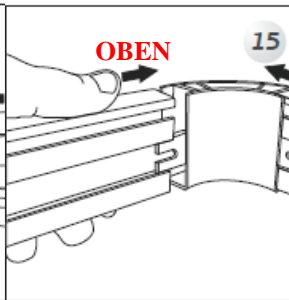
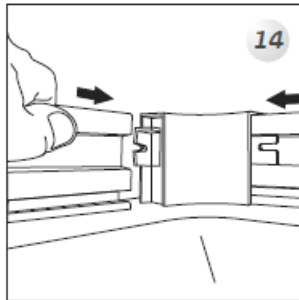
Befestigen Sie die beiden seitlichen Anschlagprofile



8
Schieben Sie die Laufschiene oben und unten auf festen Elemente. Achten Sie darauf, dass die offene Seite nach innen zeigen

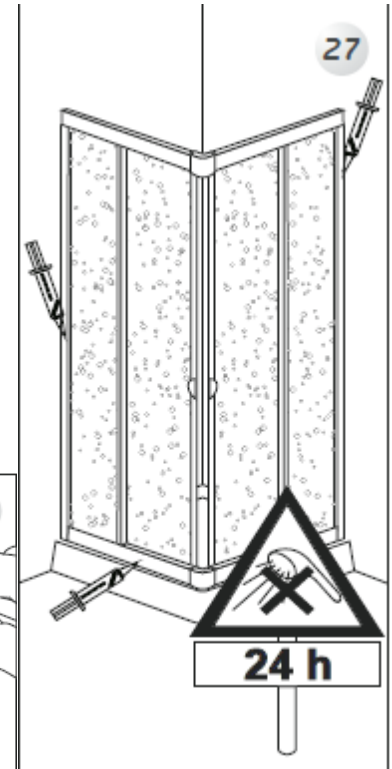
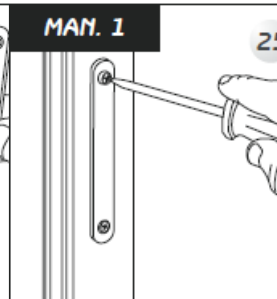
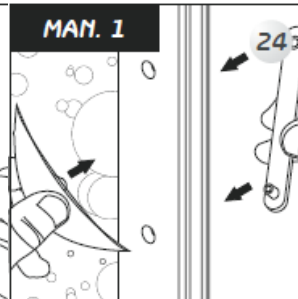
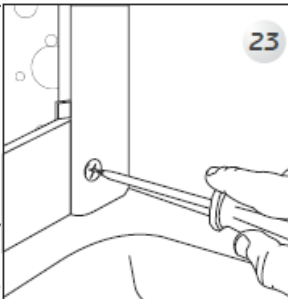
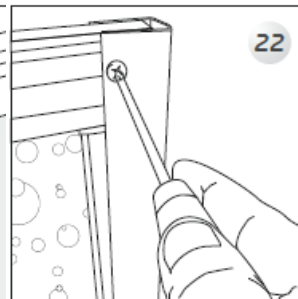
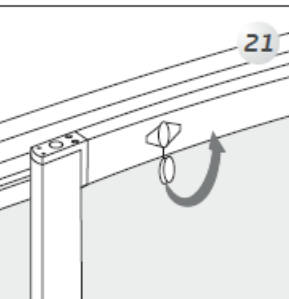
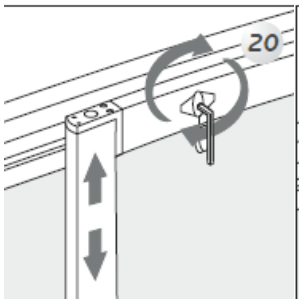
9
10
Schieben Sie die beiden Türen Laufschiene inkl. der Seitenteile in die Wandanschlagsprofile

11
12
Führen Sie die Türen auf beide Seiten in die Laufschiene



14
Fügen Sie die Laufschiene oben und unten mittels den Verbindungskappen zusammen. Achten Sie darauf das die obere Kappe mit den Öffnungen nach oben ist und klicken Sie anschließend oben die Abdeckung auf.

15
16
17
18
Befestigen Sie die Verbindungskappen mit den Laufschiene mittels der beiliegenden Schrauben.



20
Sollte die beiden Türen vorne nicht bündig schließen kann oben die Höhe der Tür reguliert werden um vorne einen bündigen Abschluss zu erhalten.

21
Kappen schließen

22
Fixieren Sie den Wandanschlag oben und unten mit den Laufschiene

23
24
25
Stecken Sie von außen den Muschelgriff auf und verschrauben sie von innen den Handgriff

27
Silikonieren Sie die Duschkabine von AUBEN ab und warten Sie 24h

Für Ersatzteilbestellungen oder Fragen zur Montage wenden Sie sich bitte an:

Modenplast GmbH Tel.: 0911 9569181 - 17
An der Kaufleite 32 Fax: 0911 9569181 - 30
90562 Kalchreuth international@modenplast.de