

Art.Nr. 2538509

FUNTEC



BEACH Champ Set



PDF Download



8,5 m
Beach Champ Set

Art.-Nr.: 111106



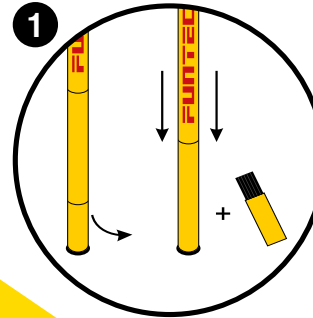
4 260059 370073

BEACH Champ Set

FUNTEC Sports GmbH
Löhestr. 25
DE - 53773 Hennef

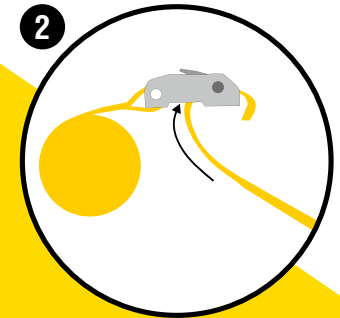
Tel: +49 (0) 2242 3231
E-Mail: service@funtec.de
www.funtec.de

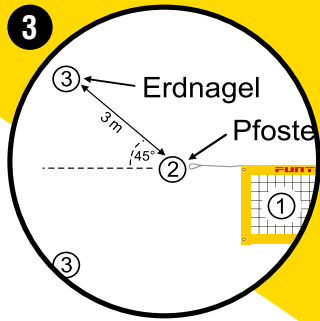
AUFBAUANLEITUNG



Beide Netzpfosten setzen sich aus je drei Rohren zusammen. Das Rohr mit dem FUNTEC-Schriftzug ist das Mittelteil. Das untere Rohr hat ein zusätzliches Adapterstück, das entfernt werden kann um die Netzhöhe zu verringern.

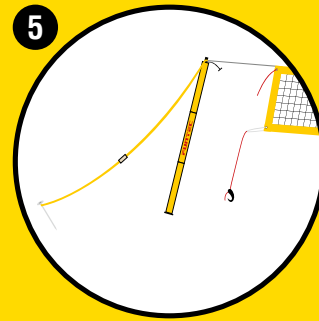
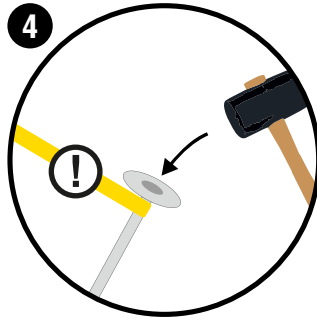
Setze nun die gelben Spanngurte zusammen. Achte darauf, dass sich die Schlaufen am Ende der Gurte und nicht am Klemmschloss befinden. Auf diese Weise erhältst du vier Spanngurte. Streife die kleinen Schlaufen über die Erdnägel.





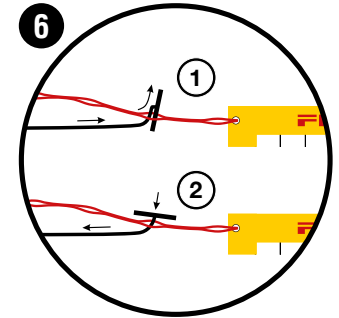
Die Positionen der Erdnägel werden folgendermaßen festgelegt: Entfalte dazu vollständig das Netz **1**. Die Enden bzw. die Schlaufen des oberen Spannseils markieren die Positionen der Netzpfeiler **2**. Von hier aus werden die Erdnägel jeweils in einem 45°-Winkel in einer Entfernung von ca. 3 m platziert **3**.
Tipp: Orientiere dich an Abbildung 8 (letzter Schritt).

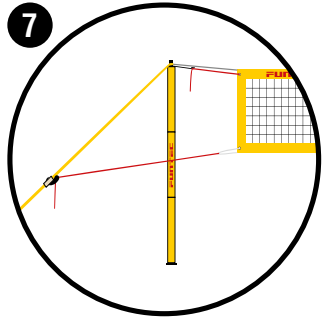
Insgesamt erhältst du so vier Verankerungspunkte für die Erdnägel. Diese werden am besten mit einem Gummihammer schräg (vom Pfosten weg) in den Sand geschlagen. Achte darauf, dass du vorher die kleinen Schlaufen der Spannurte um die Erdnägelköpfe gelegt hast!



Hänge die großen Schlaufen der Spannurte und die Schlaufen des Netz-Spannseils an der Spitze der Netzpfeiler ein und stelle diese zum Netz hin schräg auf.

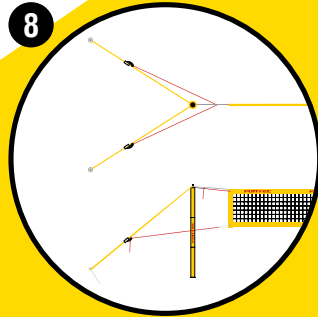
Automatische Netzzentrierung: Streife die kleine Schlaufe der schwarzen Bungees über das obere Netzpfeilerende. Das schwarze Kunststoffröhrchen verbindest du dann mit der roten Leine oben am Netz. Die schwarzen Gummileinen zentrieren das Netz automatisch zwischen den Pfeilern.





Spanne alle vier Spanngurte gleichmäßig ab und stelle die Netzpfeosten dabei senkrecht. Die schwarzen Haken werden in die Metallschnallen der Spanngurte eingehängt. Die gewünschte Netzspannung und genaue Netzhöhe stellst du über die unteren roten Spannleinen ein.

Die optimale Netzposition erreichst du durch Nachjustieren der Spanngurte und der unteren Spannleinen. Das Netz sollte genau in der Flucht der Netzpfeosten hängen.



TIPPS

- Bevor du dein Set wieder verpackst, befreie insbesondere die Pfeosten und Steckverbindungen vom Sand.
- Stecke die Erdnägel zur Aufbewahrung am besten in die Rohre. Dann können sie in der Tasche nicht herausfallen.

EMPFEHLUNGEN

Als Spielfeldmarkierung empfehlen wir dir die Beach Basic Courtline aus 50 mm breitem schwarzem Gurtband.



LIFE

STARTS NOW



FUNTEC

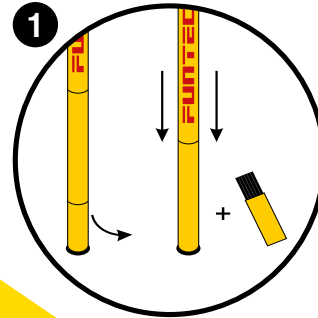
LET THE GAME BEGIN

BEACH Champ Set

FUNTEC Sports GmbH
Loehestr. 25
DE - 53773 Hennef
Germany

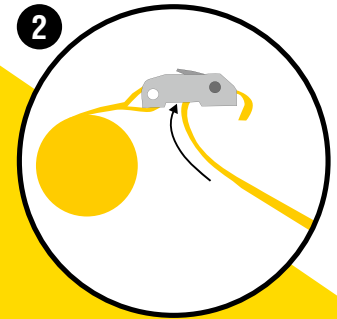
Tel: +49 2242 3231
service@funtec.de
www.funtec.de

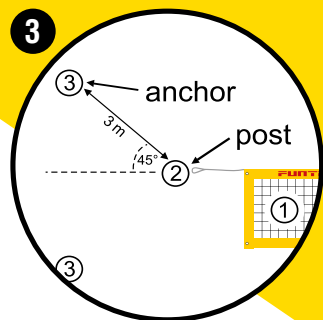
SETUP MANUAL



Each post is assembled from three pieces. The section with the FUNTEC sticker is the middle piece. The bottom section consists of a larger and smaller section. You can remove the short section of the post if required to reduce the net height to the recommended ladies height.

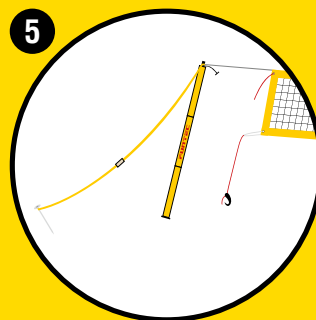
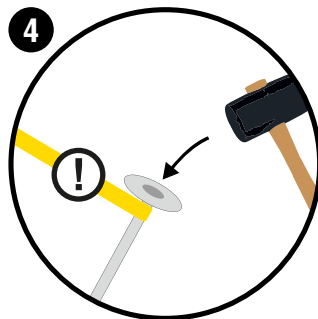
Assemble the two parts of the yellow straps as shown. Make sure the loops are positioned at the ends of the belt and not near the metal clip lock. Place the small loops of the straps under the disks of the sand anchors.





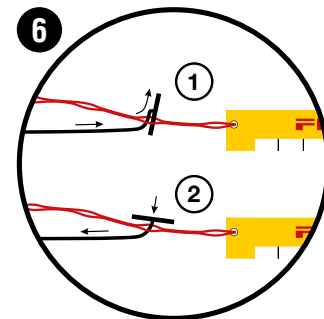
To obtain the ideal position for the sand anchors, unfold the net completely (1). The loops at the ends of the top cable mark the places for the posts (2). Drive the anchors into the ground at a distance of approx. 3 m from the post position (3) to form an approx. 45° angle. Also refer to figure no. 8 to get an overview of the correct placement of posts and anchors.

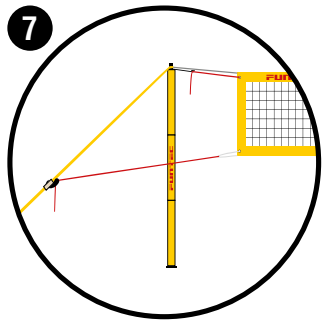
Use two anchors per post. Make sure to knock the anchors into the ground at a slight angle away from the posts to aid tensioning, ideally using a rubber mallet.



Put the larger loops at the other end of the straps over the top end of the posts and put the posts up sloping inwards. Then put the cable loops attached to the top ends of the net over the top of the posts as well.

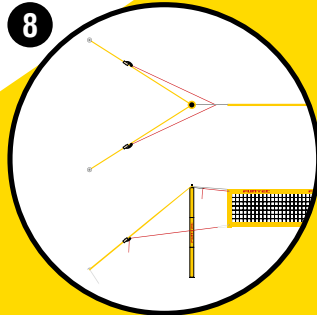
Elastic net centring: Connect the black elastic cords to the top of the post and then to the red net cords at the top corners of the net as shown. The tension of the bungees will keep the net centred between the poles later.





7 Tighten the yellow straps and adjust the position of the post as necessary to get the posts upright. The net should now align midway between the poles automatically. Adjust the lower red ropes to length at the black hook end and attach them to the metal clip locks on the yellow tension straps.

The net tension and net height can be altered to achieve the perfect net by adjusting the tension of the red ropes at the bottom corners of the net.



TIPS

- Wipe the sand off the posts before storing them.
- Store all anchors together in one single pole section so they cannot drop out inside the bag.

RECOMMENDATION

We recommend the Beach Basic courtline with 50 mm wide black strapping as suitable for this portable Beachvolleyball set.



- 1** PVC-Rohre, davon 2 mit Trennschnitt / *Plastic poles, 2 with a removable section*
- 2** Zwischenstücke / *Plastic connector parts*
- 3** Topstücke / *Plastic top parts*
- 4** Fußstücke / *Plastic base parts*
- 5** Elastische Netzzentrierungen / *Elastic net centring cords*
- 6** Erdnägel / *Sand anchors*
- 7** Spanngurte, jeweils 2-teilig / *Tension straps, 2-piece*
- 8** Pro Beach Netz, 8,5 m/9,5 m / *Pro Beach net, 8.5 m/9.5 m*
- 9** Haken / *Black hooks*
- 10** Packtasche Pro Beach / *Pro Beach bag*

Menge/Qu.	Art.-Nr./ID
6	111414
6	111401
2	111402
2	111403
2	111419
4	111408
4	111407
1	110323/110321
4	111413
1	111333

