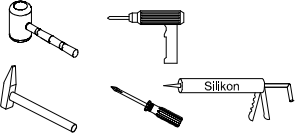
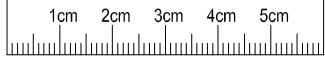
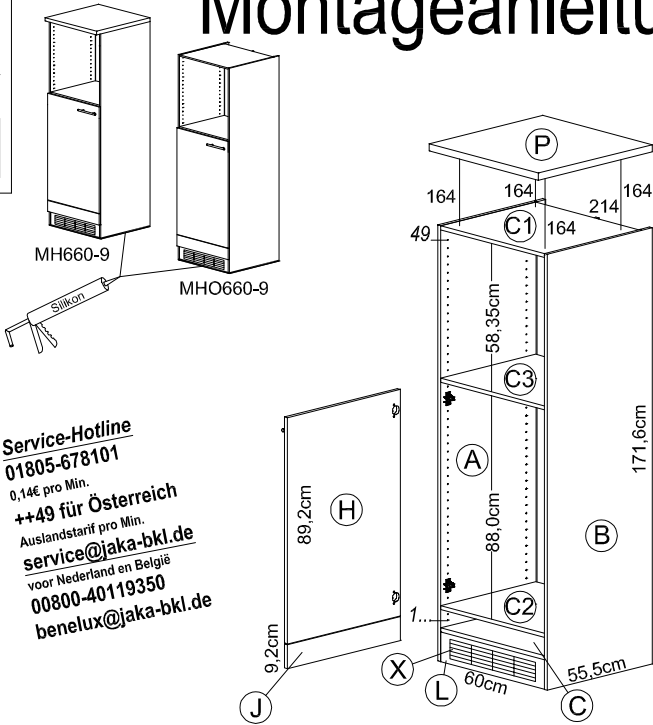


OPTIFIT

JAKA-BKL GmbH
Jaka Straße 3
D-32351 Stemwede-Wehdem

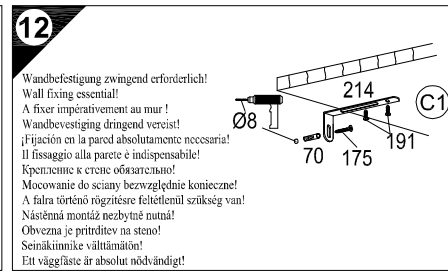
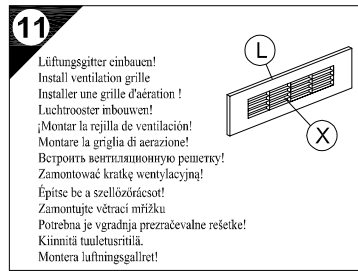
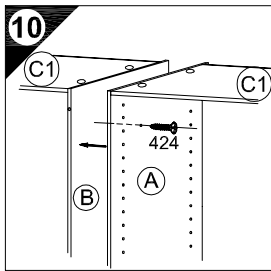
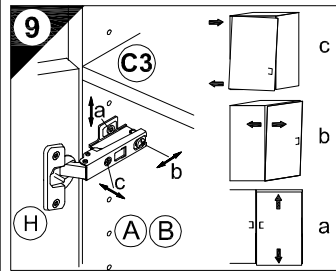
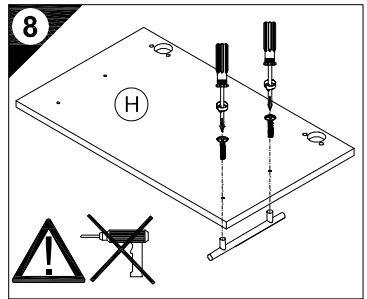
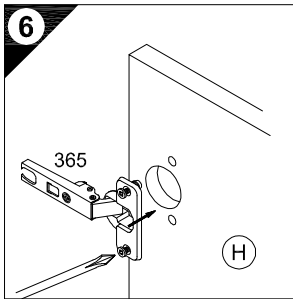
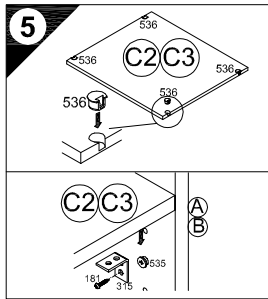
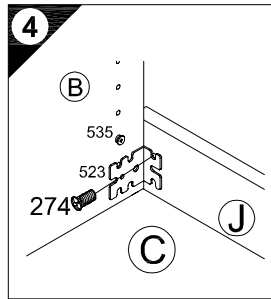
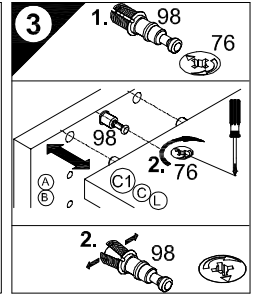
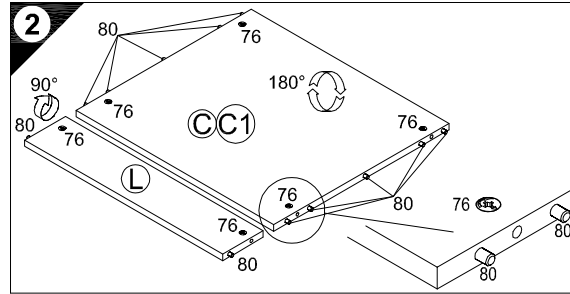
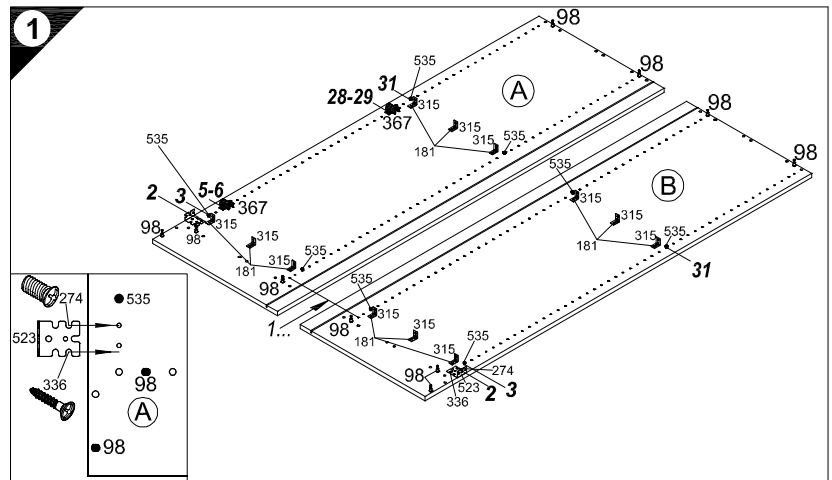


Montageanleitung



Service-Hotline
01805-678101
0,14€ pro Min.
+49 für Österreich
Auslandstarif pro Min.
service@jaka-bkl.de
voor Nederland en België
00800-40119350
benelux@jaka-bkl.de

- | | | | | |
|----|------------------------|------------------------|-------------------|-------------------------|
| 1 | 10x Nr.98 | 2x Nr.367 | 2x Nr.523 | 2x 6.3x13 Nr.274 |
| 2 | 2x 4x15 Nr.336 | 8x Nr.535 | 10x Nr.76 | 22x Ø8x30 Nr.80 |
| 4 | 2x 6.3x13 Nr.274 | 8x Nr.536 | 12x Nr.315 | 12x 3.5x15 Nr.181 |
| 6 | 2x Nr.365 | 3x 4x30 Nr.424 | 1x Ø8 Nr.70 | 1x 4.5x45 Nr.175 |
| 12 | 1x Ø8 Nr.70 | 1x 4.5x45 Nr.175 | 1x Nr.214 | 2x 4.5x15 Nr.191 |
| P | 4x 4x30 Nr.164 | | | |



Untergrund und Befestigungsmittel auf Eignung prüfen!
Check substructure and fixings for suitability!
Controler si le support et les moyens de fixation sont bien adéquats!
Ondergrond en bevestigingsmateriaal op functionaliteit controleren!
Comprobar el suelo y los medios de fijación en cuanto a su aptitud!
Controllare l'idoneità del fondo e del materiale di fissaggio!
Osnowanie i szkieletowy materiał sprawdzić na ich przydatność!
Podložke oraz materijal za zamočowanja spravdziti na njih prikladnost!
Az alapfelületet és a rögzítő anyagokat meg kell vizsgálni a megfelelőség szempontjából ellenőrizni kell!
Prezkoustejte podklad a vhodnost upravnovacích prostředků!
Preverite, če se umajajo spodnja stran in pritrdilna sredstva!
Tarkista alustan ja kinnititvean sojuvus.
Controllera at underlaget och fästmedlen är limpiga!

Ersatzteile/Spare parts/pièces de rechange/Reserveonderdelen/Piezas de recambio/Ricambi/Запасные части/Części zamiennel/pótalkatrészek/Náhradní části/Nadomestni deli/varaosat/reservdelar

60cm MH660-9 (A) E962013 (B) E962014 (C) E954223 (C1) E954223 (C2) E950223 (C3) E950223 (H) E940605 (J) E940572 (L) E970973 (X) E448210 (P) E540103
60cm MHO660-9 (A) E962013 (B) E962014 (C) E954223 (C1) E954223 (C2) E950223 (C3) E950223 (H) E940605 (J) E940572 (L) E970973 (X) E448210

SERVICEKARTE

VH

Liebe Kundin, lieber Kunde,

obwohl wir unsere Möbel vor der Auslieferung einer eingehenden Endkontrolle unterziehen, kann es vorkommen, dass einmal ein Zubehörteil fehlt oder während des Transports beschädigt wird. Senden sie den Artikel bitte nicht zurück, sondern fordern sie einfach Ersatz für das Einzelteil bei unserer Kundenhotline an. Die Telefonnummern finden sie auf den Serviceseiten im Katalog.

Bitte benennen sie die Teile wie sie auf ihrer Aufbauanleitung angegeben sind. Fügen sie auch **Artikelnummer, Modellnamen und Farbnummer** bei. **Siehe Beispiel.**

Wir werden ihre Anforderung sofort bearbeiten und ihnen das Ersatzteil umgehend zusenden.



| Muster - Bestellung | | |
|------------------------|--------------------|--------|
| Artikelnummer | 123 456 | |
| Modellname | Unterschrank VU634 | |
| Farbe | TA 01 | |
| Benötigte Ersatzteile: | | |
| Bezeichnung | Nr. | Anzahl |
| Beschlagteil | 98 | 2 |
| Teil B | E 440 023 | 1 |
| | | |
| | | |

Bitte entnehmen sie die notwendige Ersatzteilnummer der Aufbauanleitung die zum Möbel gehört!

| Kundendaten | |
|---------------------|--|
| Kundennummer | |
| Name | |
| Vorname | |
| Strasse | |
| Haus-Nr. | |
| PLZ | |
| Ort | |
| Rechnungsdatum | |
| Tel. für Rückfragen | |
| Notizen: | |

| Ersatzteilbestellung | | |
|----------------------------------|-----|--------|
| Artikelnummer | | |
| Modellname | | |
| Farbe | | |
| Benötigte Ersatzteile: | | |
| Bezeichnung | Nr. | Anzahl |
| | | |
| | | |
| | | |
| Grund der Ersatzteilanforderung: | | |