

# INTERLINE

## POOLROBOTER JELLYFISH



GERMAN

ver 22-01



# POOLROBOTER JELLYFISH

Herzlichen Glückwunsch zum Kauf Ihres neuen Interline Poolroboter Jellyfish. Es ist ein leistungsfähiger autonome Roboter, der gebrauchsfertig geliefert wird. Ideal für Pools in allen Größen und in allen Formen. Dieser Roboter wird mit einer schwimmenden Drehkupplung geliefert, die es ermöglicht, die Probleme der Verhakung des Kabels begrenzen und einen leichten Zugang zum Staubbehälter ermöglichen.

Überprüfen Sie das Paket, um sicherzustellen, dass alle Teile für die Installation bereit sind.

Wir empfehlen, die Anschlüsse der Kabel vom Reiniger zum schwimmenden Drehkupplungsstecker zu überprüfen (Kapitel 4). Wenn Teile fehlen oder beschädigt sind, bitte kontaktieren Sie Interline direkt auf [www.interline-products.com](http://www.interline-products.com)

**Hinweis:** Die Farben des Roboters können in diesem Handbuch abweichen und dienen nur zur Veranschaulichung. Aus dieser Veröffentlichung können daher keine Rechte abgeleitet werden.

## *Inhalt*

01 Produktmerkmale	.....	s04.
02 Warnhinweise und Sicherheit	.....	s04.
03 Paketinhalt	.....	s05.
04 Inbetriebnahme	.....	s06.
05 Kontrollleuchten	.....	s09.
06 Anfahrts- und Geschwindigkeitseinstellungen	.....	s10.
07 Reinigung von Korb/Filter	.....	s11.
08 Seitenausverlängerungen	.....	s12.
09 Reinigungsturbinen	.....	s12.
10 Fehlerbehebung	.....	s13.
11 Ersatzteilliste	.....	s16.
12 Explosionsdarstellung des Roboters	.....	s17.

## 01 Produktmerkmale

Maximale Tiefe: 1,80m

Maximale Größe des Pools: 8m x 4m

Stromaufnahme: 100-130V AC / 200-230V AC

Ausgangsstrom: <24VDC

## 02 !! Warnungen und Sicherheit !!

- 2.1 Bitte beachten Sie die Regeln Ihres Landes bezüglich der Sicherheit von Schwimmbädern.
- 2.2 Stellen Sie den Stromtransformator mindestens 3,5 m vom Pool entfernt auf.
- 2.3 Sollten die gelieferten Kabel beschädigt sein, müssen sie vom Hersteller, einem vom Hersteller anerkannten Servicezentrum oder einer sachkundigen Person ersetzt werden, um jede Gefahr zu vermeiden.
- 2.4 Bitte stellen Sie sicher, dass die Stromversorgung durch eine Fehlerstrom-Schutz-einrichtung mit einem Bemessungs-Strom von nicht größer als 30 mA geschützt ist.
- 2.5 Verwenden Sie kein Verlängerungskabel.
- 2.6 Dieses Gerät darf nur mit dem mitgelieferten Transformator betrieben werden.
- 2.7 Das Gerät darf von Kindern ab 8 Jahren und Personen, deren körperliche oder geistige Unversehrtheit oder deren Wahrnehmungsfähigkeit eingeschränkt ist, oder Personen mit mangelnden Kenntnissen und Erfahrungen benutzt werden, sofern sie beaufsichtigt werden oder eine Einweisung in den sicheren Gebrauch des Gerätserhalten haben und die damit verbundenen Risiken verstehen. Kindern sollte das Spielen mit dem Gerät untersagt werden. Kinder dürfen das Gerät ohne Aufsicht nicht reinigen oder warten.
- 2.8 Halten Sie den Transformator fern von Feuchtigkeit.
- 2.9 Verwenden Sie nicht den Reiniger außerhalb des Wassers.
- 2.10 Stellen Sie sicher, dass der Transformator nicht am Stromnetz angeschlossen ist, wenn Sie Wartungsarbeiten am Reiniger durchführen.
- 2.11 Verwenden Sie kein beschädigtes Netzkabel.
- 2.12 Verwenden Sie den Reiniger nicht, wenn Personen im Pool sind.
- 2.13 Das Schwimmbecken nicht benutzen, wenn der Reiniger sich im Schwimmbecken befindet.
- 2.14 Nehmen Sie den Reiniger aus dem Schwimmbecken, wenn dieser nicht benutzt wird.
- 2.15 Der Einsatz des Reinigers sollte in einem Becken mit einer Temperatur zwischen 15°C und 36°C erfolgen. Der pH-Wert sollten zwischen 7,0 bis 7,4 und der Chlorwert <3 mg/l liegen.
- 2.16 Achten Sie darauf, den pH-Wert für optimale Leistungsinsbesondere beim Aufsteigen an Wänden nahe 7,2 zu halten.
- 2.17 Verwenden Sie den Reiniger nicht, wenn Sie eine Gegenstromschwimmanlage haben und diese im Betrieb ist.

## 03 Paketinhalt

1. Poolroboter Jellyfish
2. Ein langes Kabel
3. Schwimmer mit Drehdurchführung
4. Transformator
5. Muster eines Feinfilter



### INFORMATIONEN

- Unsere Roboter sind entwickelt, um die Pflege Ihres Schwimmbeckens zu erleichtern. Sie sind nicht vorgesehen um einen Pool voller Algen und

Blätter zu reinigen (z.B.: Ende des Winters). In diesem Fall müssen Sie: Den Blatt-Skimmer verwenden, den Filter reinigen und den Filter wieder auf die Pumpe setzen.



Um den Reiniger aus Ihrem Pool herauszuholen, heben Sie das Kabel langsam und vorsichtig an, bis Sie ihn am Griff greifen können. Verwenden Sie den Griff des Reinigers, um ihn vollständig herauszuholen.

Nicht geeignet für Salzwasser.

## 04 Inbetriebnahme



4.1 Setzen Sie das Ende des schwimmenden Kabels in die Transformatorbuchse ein. Achten Sie die Form der Teile, bevor Sie die Verbindung herstellen. Schrauben Sie die Mutter des schwimmenden Kabels fest.



4.2 Stecken Sie das Ende des vom Transformator kommenden Schwimmkabels in die schwarze "POWER"-Buchse. Achten Sie auf die Ausrichtung des Steckers.



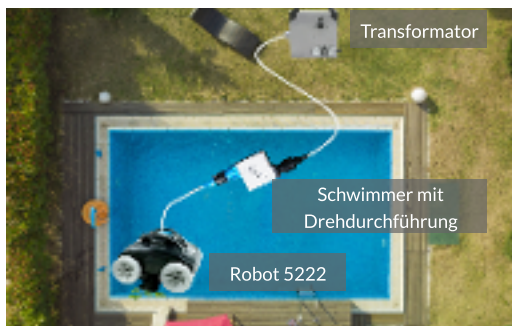
4.3 Verschieben Sie die Abdeckkappe, um den Stecker der schwimmenden Drehgelenkdurchführung zu berühren.



4.4 Schrauben Sie die Mutter dann von Hand fest.



4.5 Wiederholen Sie den Vorgang auf der blauen, mit „POOL ROBOT“ beschrifteten Seite mit dem vom Roboter kommenden Kabel.



4.6 Platzieren Sie den Transformator mittig und in einem Abstand von mindestens 3,50m zwischen den beiden Enden des Pools.



4.7 Legen Sie den Roboter in den Pool und warten Sie, bis dieser vollständig eingetaucht ist. Bei Bedarf helfen Sie beim versenken manuell nach.



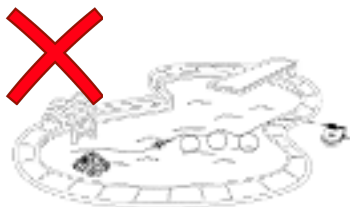
4.8 Drücken Sie den Transformatorschalter unter das blaue Licht. Dadurch wird das Steuerfeld aktiviert.  
1 - 1H Reinigungszyklus  
2 - 2H Reinigungszyklus



4.9 Drücken Sie die Taste oben Der Schalter schaltet die Stromversorgung ein.



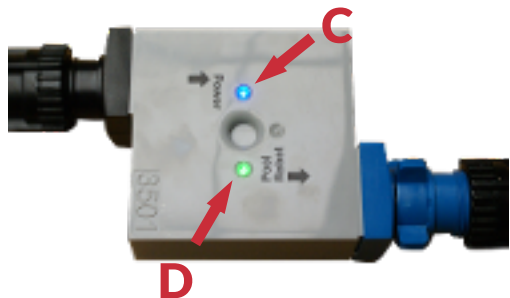
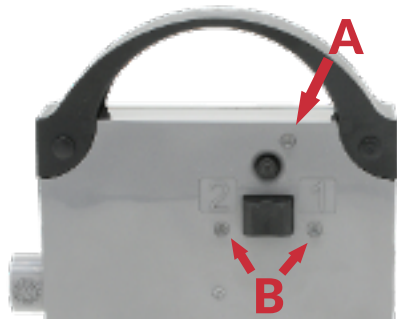
- 4.10 Für eine optimale Leistung platzieren Sie den Roboter am weitesten vom Punkt von der Stromquelle in Ihrem Pool. Dies ist die entsprechende Länge des Kabels, so dass der Roboter den gesamten Pool erreichen kann. Begrenzen Sie die Länge des Kabels in den Pool auf ein Minimum zu, und platzieren Sie das überschüssige Kabel außerhalb des Beckens ab.



- 4.11 Um deinen Roboter auszuschalten, drücken Sie die Ein-/Ausschalttaste und halten Sie ihn für 3 Sekunden. Alternativ können Sie auch den Schalter an der Seite der Box unter der der blauen Leuchtanzeige betätigen.
- 4.12 Um einen Temperaturschock zu vermeiden, nehmen Sie den Roboter nicht sofort nach dem Reinigungsvorgang aus dem Wasser.
- 4.13 Wenn das Gerät über einen längeren Zeitraum nicht mehr verwendet wird, Schrauben Sie die Schutzkappe auf das Netzteil und verwahren Sie Ihren Roboter im Innenbereich.



## 05 Krontrolleuchten



Kontrollleuchten/LEDs	BEDEUTUNG/DIAGNOSE
<b>A</b>	Wenn die Stromversorgung in die Steckdose gesteckt wird und der Schalter an der Seite des hinteren Transformators gedrückt wird, sollte dieses blaue Licht eingeschaltet bleiben, um anzuzeigen, dass die Stromversorgung normal funktioniert. Wenn dies nicht der Fall ist, überprüfen Sie, ob die Steckdose mit Strom versorgt wird, oder ersetzen Sie den Transformator.
<b>B</b>	Es handelt sich um eine Timer-Anzeige. Diese orangefarbene oder rote LED leuchtet während des Reinigungszyklus (1 Stunde bzw. 2 Stunden) auf.
<b>C</b>	Dieses blaue Licht schaltet sich ein, wenn das Schwimmkabel zwischen dem Transformator und dem Schwimmer mit Drehgelenkdurchführung ordnungsgemäß verbunden ist und Sie den Roboter eingeschaltet haben. Es zeigt an, dass der Strom am Schwimmer ankommt. Sollte das Licht nicht aufleuchten, prüfen Sie die Verbindungen.
<b>D</b>	Dieses grüne Licht leuchtet nur auf, wenn die Roboterpumpe läuft. Nach Abschluss des Reinigungszyklus des Poolroboters und während bestimmter Betriebsphasen des Gerätes (z. B. während eines Stopps vor einem Richtungswechsel) leuchtet dieses grüne Licht nicht auf.
<b>E</b>	Wenn der Schwimmer mit Schwenkverbindung mit Drehkupplung an den Transformator angeschlossen ist und Sie den Roboter gestartet haben, zeigt dieses kleine rote Licht an, dass der Strom aus dem Schwimmer fließt. Sie müssen sowohl dieses rote Licht als auch das blaue Licht (C) auf dem Schwimmer haben. Wenn Sie das blaue Licht auf dem Schwimmer haben, aber nicht das rote Licht, ist es wahrscheinlich, dass Sie den Schwimmer ersetzen müssen.

## 06 Anfahrts- und Geschwindigkeitseinstellungen



6.1 Um die Richtung des Roboters zu beeinflussen, drehen Sie das Ventil. Die Richtung des Roboters wird durch die Position des Anzeigers bestimmt.



Hinweis: Wenn der Anzeiger in vertikaler Position verbleibt, fährt der Roboter geradeaus. Wenn man der Anzeige rechts gedreht ist, wird der Roboter nach links gehen. Wenn man der Anzeige rechts gedreht ist, wird der Reiniger rechts gehen.



6.2 Um die Geschwindigkeit des Roboters einzustellen, schieben Sie die rote Lasche an der Unterseite der Auslassabdeckung. Schieben zum Kaninchen erhöht die Geschwindigkeit und Schieben zur Schildkröte verringert die Geschwindigkeit des Roboters.



6.3 Für die meisten Pools wird es empfohlen, dass die Ventile an beiden Enden nicht die selbe Richtung haben. Für beste Leistung muss das Ventil am Scharnierende des Reinigers gerade sein und das Ventil an der Vorderseite des Reinigers gedreht werden

### HINWEIS:

*Dies sind empfohlene Einstellungen. Je nach der Form und Größe Ihres Pools müssen Sie Richtungs- und Geschwindigkeitseinstellungen vornehmen, um die optimierte Einstellung für Ihren Pool zu erreichen.*

## 07 Reinigung von Korb/Filter



7.1 Drücken Sie den Knopf an der Vorderseite des Reinigers und heben Sie die Oberschale an. Heben Sie die Schale weiter an, bis Sie ein "Klicken" am Scharnier hören und die Schale bleibt an Ort und Stelle.



7.2 Heben Sie ein Ende des Korbs an.



7.3 Ziehen Sie die roten Laschen auf einer Seite zurück und heben Sie den Beutelrahmen an dieser Seite vollständig an.

7.4 Schütten Sie die Trümmer im Beutel aus. Verwenden Sie einen Schlauch, um Wasser zu sprühen und den Beutel zu reinigen.

Nach der Reinigung legen Sie Ihren Korb wieder zurück in Ihren Reiniger. Wenn der Korb nicht korrekt ausgerichtet ist, rastet er nicht ein.

Drücken Sie beide Enden des Korbes nach unten. Der Korb sollte einschnappen.

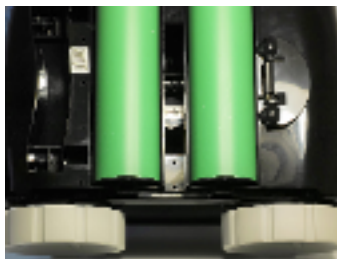


## 08 Seitensaugverlängerungen

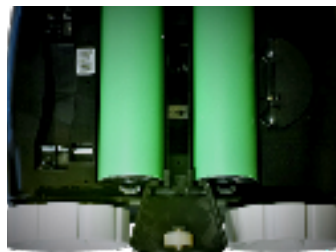
### HINWEIS :

Ein Paar seitliche Absaugklappen sind vorgesehen, um die Breite des Vakuumpfads auf bis zu 40 cm zu erhöhen.

Verwenden Sie diese Seitenabsauganlagen nur, wenn Ihr Pool einen guten flachen Boden ohne Teichfolie aufweist. Ansonsten wird der Roboter erheblich abbremst oder sich nicht mehr bewegen.



8.1: Legen Sie den Poolreiniger auf die Oberseite, also kopfüber



8.2: Legen Sie die Klappen wie gezeigt auf den Pool-Reinigungsroboter.



8.3: Dann befestigen Sie es mit der mitgelieferten Schraube

## 09 Reinigungsturbinen

### HINWEIS :

Verunreinigungen können sich an den Turbinen der Vorrichtung ansammeln. Mit Gewalt können diese Verunreinigungen den normalen Betrieb der Vorrichtung verhindern oder den Motor beschädigen.

Eine Sichtprüfung der Turbinen ist Teil der regelmäßigen Wartung des Roboters.



9.1: Entfernen Sie die Klappeneinheit, um den Schmutz oder die Haare am Impeller zu reinigen



9.2: Verwenden Sie einen flachen Schraubenzieher, um die Klappeneinheit wie gezeigt auszurichten



9.3: Lassen Sie die Klappeneinheit nach dem Reinigen wieder einschnappen.

## 10 Fehlerbehebung

PROBLEME	URSPRUNG	LÖSUNGEN
<p>Der Roboter schwimmt an der Oberfläche.</p>	<ul style="list-style-type: none"> <li>- Der Roboter in den Pool eintauchen.</li> <li>- Nutzung des Feinfilters.</li> </ul>	<ul style="list-style-type: none"> <li>- Wenn Sie den Roboter in den Pool setzen, lassen Sie es absinken und den Boden erreichen, bevor Sie ihn einschalten.</li> <li>- Wenn Sie eine optionale Feinfilter verwenden, entfernen Sie die Plastikfolie, tauchen Sie den Filter in das Wasser, so dass es bereits nass ist, bevor Sie den Filter in den Roboter einsetzen und lassen Sie den Roboter den Grund des Pools erreichen, bevor Sie ihn einschalten.</li> </ul>
<p>Der Roboter reinigt nicht alle Bereiche des Pools.</p>	<ul style="list-style-type: none"> <li>- Es schwimmt zu wenig / zu viel Kabel im Pool.</li> </ul>	<ul style="list-style-type: none"> <li>- Stellen Sie die Länge des Schwimmkabels im Pool gerade die benötigte Länge hat.</li> <li>- Entfernen Sie alle überschüssige Kabellänge aus dem Pool und legen Sie diese Überlänge außerhalb des Pools neben der Power-Supply-Box ab.</li> <li>- Legen Sie den Roboter im Mittelpunkt des Pools ab. Wenn Ihr Pool Oval oder rechteckig ist, ist dieser Punkt der Mitte der Länge.</li> </ul>
<p>Der Roboter sammelt während des Betriebs keine Rückstände auf. Feine Partikel (Staub oder Schmutz, Pollen ...) werden durch das Laufrad ausgeworfen.</p>	<ul style="list-style-type: none"> <li>- Der Roboter erhält nicht genügend Strom.</li> <li>- Korb verstopft / voll.</li> <li>- Ein Objekt steckt im Laufrad oder im Gitter, das sich oberhalb des Laufrads befindet.</li> <li>- Ablagerungen sind zu fein, der Roboter ist konzipiert um Partikel größer als 50 Mikrometer (mit Feinfilter innerhalb des Korbes) aufzunehmen.</li> </ul>	<ul style="list-style-type: none"> <li>- Überprüfen Sie den Anschluss der Kabel.</li> <li>- Reinigen Sie die Korb- und Filterplatten.</li> <li>- Reinigen Sie den Feinfilter, wenn Sie dieses Zubehör verwenden.</li> <li>- Überprüfen Sie, ob der Korb richtig eingesetzt ist. (Siehe Kapitel Reinigung des Filterkorbes).</li> <li>- Stellen Sie sicher, dass keine Fremdkörper im Laufrad sind oder das Gitter über dem Laufrad blockieren</li> <li>- Überprüfen Sie den sicheren Sitz des Korbes und drücken Sie ihn, falls nötig, ein, bis er einrastet.</li> <li>- Verwenden Sie einen Feinfilter (siehe Artikelnummer auf der Zeichnung 19, Sku 51390), andererseits sollten Sie nicht vergessen, dass die Filter Ihres Pools dafür zuständig sind, dass Partikel unter 50 Mikrometer ausgefiltert werden.</li> </ul>

PROBLEME	URSPRUNG	LÖSUNGEN
Der Roboter bewegt sich in eine Richtung.	<ul style="list-style-type: none"> <li>- Ein Objekt blockiert die Rollen, die Räder des Roboters oder schränkt die Bewegung des Roboters ein.</li> </ul>	<ul style="list-style-type: none"> <li>- Ziehen Sie den Transformator ab und nehmen Sie den Roboter heraus aus dem Pool.</li> <li>- Stellen Sie sicher, dass keine Fremdkörper blockiert sind Turbinenniveau.</li> <li>- Stellen Sie sicher, dass keine Fremdkörper blockiert sind Rollen unter dem Roboter.</li> </ul>
Der Roboter bewegt sich nicht und die Filterpumpe funktioniert auch nicht. Der Roboter funktioniert nicht mehr.	<ul style="list-style-type: none"> <li>- Der Roboter ist nicht an eine Stromquelle angeschlossen.</li> <li>- Er ist ausgeschaltet.</li> </ul>	<ul style="list-style-type: none"> <li>- Überprüfen Sie, dass die Stromquelle funktioniert, indem Sie ein anderes Gerät in die Steckdose anschließen.</li> <li>- Überprüfen Sie, dass die Stromversorgung eingeschaltet ist.</li> <li>- Überprüfen Sie alle Verbindungen des Roboters zur Stromquelle. ne Fremdkörper in den Impellern befinden</li> <li>- Stellen Sie sicher, dass keine Fremdkörper blockiert sind Turbinenniveau.</li> </ul>
Die Pumpe läuft, aber der Roboter bewegt sich nicht. Der Roboter geht an, bleibt aber an Ort und Stelle.	<ul style="list-style-type: none"> <li>- Keine / nicht genug Strom wird an den Roboter übertragen.</li> <li>- Ein Objekt blockiert die Rollen, die Riemen, die Räder des Roboters oder den Weg.</li> <li>- Möglichkeit eines Motorproblems.</li> </ul>	<ul style="list-style-type: none"> <li>- Ziehen Sie den Transformator ab und nehmen Sie den Roboter aus dem Pool. Öffnen Sie den Roboter und überprüfen Sie, ob der korb nicht voll ist.</li> <li>- Stellen Sie sicher, dass keine Fremdkörper blockiert sind Turbinenniveau.</li> <li>- Stellen Sie sicher, dass keine Fremdkörper an den Walzen unter dem Roboter blockiert sind.</li> <li>- Wenden Sie sich an den Kundendienst.</li> </ul>
Der Roboter stoppt nach wenigen Minuten.	<ul style="list-style-type: none"> <li>- Anschluss des Schwimmkabels.</li> <li>- Möglichkeit der Störung des Schwimmkabels.</li> <li>- Möglichkeit einer Motorleckage.</li> </ul>	<ul style="list-style-type: none"> <li>- Überprüfen Sie den Anschluss des Schwimmkabels (siehe Kapitel 4)</li> <li>- Überprüfen Sie den Zustand der Spitzen Ihrer Kabel (Tipps beschädigt, nass ...)</li> </ul>
Der Roboter bewegt sich langsamer als zuvor.	<ul style="list-style-type: none"> <li>- Der Roboter ist zu schwer.</li> <li>- Der Durchfluss ist nicht ausreichend.</li> <li>- Kabelverbindungen.</li> </ul>	<ul style="list-style-type: none"> <li>- Überprüfen Sie, Schmutzauffangkorb nicht voll ist</li> <li>- Stellen Sie sicher, dass keine Fremdkörper blockiert sind Turbinenniveau.</li> <li>- Überprüfen Sie, dass keine Fremdkörper blockiert sind Ebene der Rollen unter dem Roboter liegen.</li> <li>- Überprüfen Sie den Zustand der Spitzen Ihrer Kabel (Tipps beschädigt, nass ...)</li> </ul>

PROBLEME	URSPRUNG	LÖSUNGEN
Keine LED leuchtet auf dem Trafo.	- Der Strom kommt nicht am Transformator an.	<ul style="list-style-type: none"> <li>- Überprüfen Sie die Anschlüsse (siehe Kapitel 4).</li> <li>- Wenn die Armaturen feucht sind, lassen Sie sie trocknen, bevor Sie sie wieder anschließen.</li> <li>- Überprüfen Sie Ihre Steckdose.</li> <li>- Kontaktieren Sie unseren Kundenservice</li> </ul>
Die blaue LED am Verdrehschutz-Schwimmer leuchtet nicht auf (Leuchte C aus Kapitel 5).	<ul style="list-style-type: none"> <li>- Die Verbindungen sind nicht korrekt.</li> <li>- Mögliches Schwimmerproblem an der Drehdurchführung.</li> <li>- Sie haben den Ein-/Aus-Schalter am des Transformators nicht gedrückt.</li> </ul>	<ul style="list-style-type: none"> <li>- Starten Sie den Roboter durch Drücken des Ein-/Aus-Schalters am des Transformators.</li> <li>- Prüfen Sie die Kabelverbindungen zwischen dem Transformator und dem Schwimmer mit Drehdurchführung.</li> <li>- Wenden Sie sich an den Kundendienst.</li> </ul>
Das blaue Licht am Transformator leuchtet, aber die gelben oder roten LEDs am Prozessor sind aus (LED B in Kapitel 5).	<ul style="list-style-type: none"> <li>- Der Roboter ist nicht aktiviert.</li> <li>- Die Verbindungen sind nicht korrekt.</li> <li>- Transformatorproblem.</li> </ul>	<ul style="list-style-type: none"> <li>- Starten Sie den Roboter durch Drücken des Ein-/Aus-Schalters am des Transformators.</li> <li>- Überprüfen Sie Ihre Steckdose</li> <li>- Verwenden Sie kein Verlängerungskabel oder Mehrfachstecker.</li> <li>- Kundendienst kontaktieren.</li> </ul>
Das blaue Licht am Verdrehschutz-Schwimmer leuchtet, aber der Reiniger funktioniert nicht (Leuchte C aus Kapitel 5).	<ul style="list-style-type: none"> <li>- Die Verbindungen sind nicht korrekt.</li> <li>- Motorproblem.</li> </ul>	<ul style="list-style-type: none"> <li>- Prüfen Sie, ob die Verbindung am Verdrehschutz-Schwimmerausgang und am blauen "Pool Cleaner"-Ausgang korrekt und wasserdicht ist.</li> <li>- Sofern das blaue Licht C leuchtet, sollte am Schwimmerausgang auch ein rotes Licht leuchten (Leuchte E in Kapitel 5). Ist dies nicht der Fall, ist der Schwimmer wahrscheinlich defekt.</li> <li>- Wenn sowohl das blaue als auch das rote Licht leuchtet, der Roboter aber nicht funktioniert, wenden Sie sich bitte an Ihren Händler oder an unseren Kundendienst unter <a href="mailto:info@interline-products.nl">info@interline-products.nl</a></li> </ul>

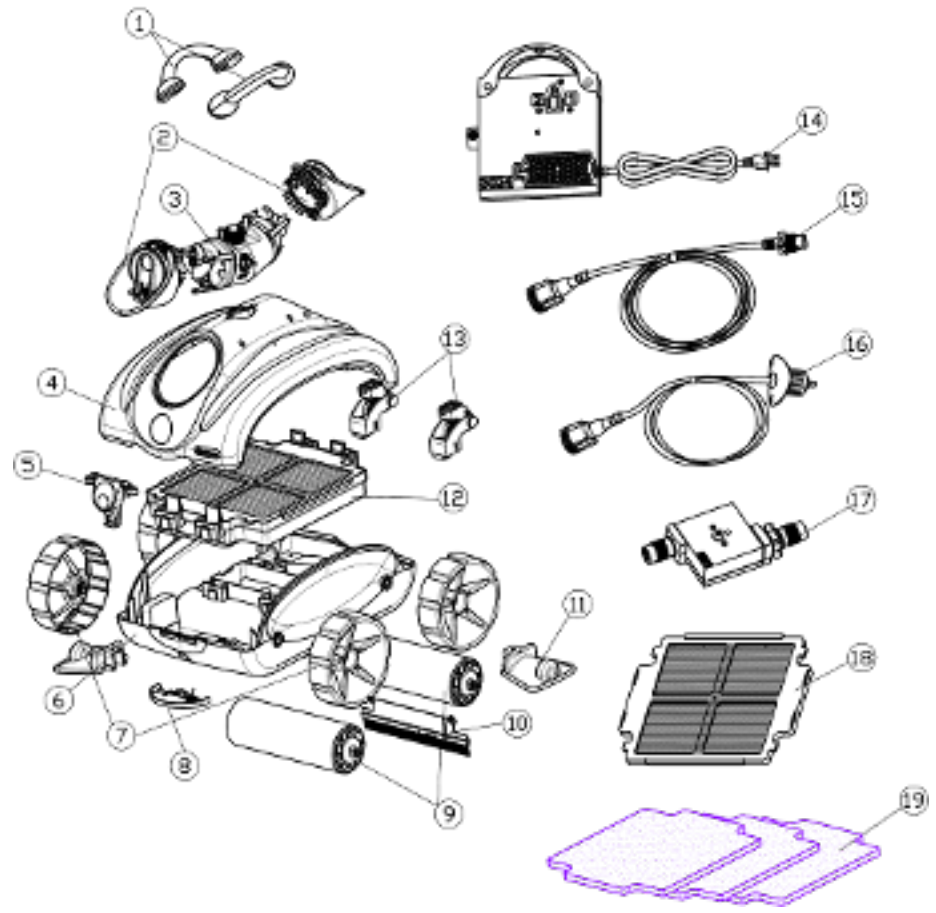
Bitte wenden Sie sich an [www.interline-products.com](http://www.interline-products.com), wenn Sie weitere Fragen haben.

# 11 Ersatzteiltabelle

ZEICHNUNG: ARTIKELNUMMER	SKU	TEILE-BESCHREIBUNG
1	51331	Gebogener Griff Set Links und Rechts. schwarz
2	51240	Pumpenauslassklappen Einheit - 2 Stück
3	51200	Pumpenmotorblock
4	51302	Obere Abdeckung
5	51350	Schnappverschluss grau
6	51313	Untere Abdeckung
7	51151	Räder. Grau - 4 Stück
8	51342	Schnellabflussklappe
9	51050	Laufrollenrohr: 2 Stücke
10	51490	Bürste
11	51412	Seitliche Absaugungsklappen Schwarz. 2 Stück
12	51000	Filtersieb
13	81000	Türangel - 2 Stück
14	30240	Transformator
15	33131	Schwimmende Schnur 10m
16	33211	Kabel aus dem Roboter
17	35011	Schwimmer mit Drehdurchführung
18	51001	Filtersieb
19	51390	Feinfilterpad



# 12 Explosionsdarstellung des roboters



# INTERLINE

