



PRODUKTBEISPIEL SSA12Set3

MONTAGEANLEITUNG FÜR EDELSTAHL-SEILSPANNSYSTEM SSA12

DE

SSA12Set3 / SSA12Set3-B

Mit dem Kauf dieses PHOS-Produktes haben Sie eine gute Entscheidung getroffen. Bitte lesen Sie diese Anleitung vor der Montage (und mitunter schon zur Planung) sorgfältig durch. Die Montage aller PHOS-Produkte kann unter Berücksichtigung der entsprechenden Montageanleitungen durchgeführt werden. Wir empfehlen Ihnen die Montage mindestens zu zweit durchzuführen. Sorgen Sie bei allen Arbeiten für ausreichende Bewegungsfreiheit und einen sicheren Stand. Zu unseren Produkten liefern wir hochwertiges Montagematerial, welches für die meisten Befestigungen geeignet ist. Je nach Beschaffenheit des Untergrundes kann jedoch auch eine spezielle Lösung notwendig sein. Überprüfen Sie vor der Montage den Untergrund fachgemäß (z. B. auf Festigkeit, Stabilität, Beschaffenheit, verlaufende Leitungen, Heizsysteme etc.), unsachgemäße Montage kann zu Unfällen führen. Bitte nutzen Sie handelsübliches und geeignetes Werkzeug. In der Montageanleitung finden Sie eine Liste der benötigten Werkzeuge. Beim Gebrauch von Elektrowerkzeug sollten Sie eine Schutzbrille tragen und sich an die Sicherheitshinweise des Herstellers halten. Im Zweifelsfall kontaktieren Sie eine/n Fachfrau/-mann.

▲ HINWEIS AUSFÜHRUNG UND PLANUNG:

Stellen Sie sicher, dass Sie die vollständige Anleitung und sämtliche Sicherheitshinweise gelesen und verstanden haben, bevor Sie dieses Produkt verwenden/montieren. Die Nichtbeachtung dieser Hinweise kann zu leichten oder schweren Verletzungen führen. Befolgen Sie alle Anweisungen. Dadurch werden Unfälle vermieden, die zu Sachschäden oder leichten oder mittelschweren Verletzungen führen können. Beachten Sie bei der Ausführung und Planung alle örtlichen Gegebenheiten und Bauvorschriften und halten Sie sich an allgemein anerkannte Regeln der Technik und Mechanik. Die Verantwortung für eine fachgerechte Montage an Gebäuden, Mauern etc. sowie die Auswirkung auf Statik, Dämmung, Brandschutz etc. liegt im Aufgabenbereich der/s Fachplanerin/s bzw. der Fachgewerke.

▲ WARNUNG Die gelieferten Produkte und das Verpackungsmaterial sind kein Spielzeug. Halten Sie Kinder von den Verpackungsbeuteln, Folien und Kleinteilen fern. Kinder können sich in der Verpackungsfolie verfangen oder Kleinteile verschlucken und ersticken.

BESTIMMUNGSGEMÄSSER GEBRAUCH:

Dieses Produkt ist ausschließlich als Seilspannsystem konzipiert. Verwenden Sie das Seilspannsystem nur wie in dieser Montageanleitung beschrieben. Der Hersteller oder Händler übernimmt keine Haftung für Personen- oder Sachschäden, die durch nicht bestimmungsgemäße oder falschen Gebrauch, unsachgemäße Montage oder Reinigung entstanden sind. Heben Sie alle Sicherheitsinformationen und Anweisungen zum späteren Nachschlagen auf und geben Sie sie an spätere Benutzer des Produkts weiter.

PHOS Design und PHOS Produkte sind durch Marken- und Urheberrecht geschützt. Unsere Montageanleitungen beziehen sich auf unsere Serienprodukte. Sollten Sie ein individuelles PHOS-Produkt bestellt haben, können die Angaben, wie z. B. Vermaßungen, abweichen. Bei Fragen hierzu kontaktieren Sie uns bitte gerne – per Telefon + 49 721 530772-0 oder per E-Mail phos@phos.de.

WICHTIGE HINWEISE FÜR DEN VERWENDER:

Alle Angaben wurden mit größtmöglicher Sorgfalt erstellt. Sie erfolgen nach bestem Wissen, eine Gewähr für die inhaltliche Richtigkeit bzw. Vollständigkeit kann jedoch nicht übernommen werden. Änderungen sind vorbehalten. Es obliegt dem Besteller bzw. dem Nutzer, vor Verwendung des Produktes selbst zu überprüfen, ob es sich, auch im Hinblick auf mögliche anwendungswirksame Einflüsse, für den von ihm vorgesehenen Anwendungszweck eignet. Die Gewährleistung und Haftung für unser Produkt bestimmen sich nach den jeweiligen kaufvertraglichen Regelungen, insbesondere unseren gültigen Allgemeinen Geschäftsbedingungen (AGB), sofern nicht gesetzliche Vorschriften etwas anderes vorsehen.

ENTSORGUNG:

Die Entsorgung von Produkt und Verpackung unterliegt den einschlägigen nationalen bzw. internationalen Vorschriften.

LIEFERUMFANG:

Zwei Stockschrauben M6 x 80 mit Torx-Ansatz TX15



Zwei Universaldübel (Fischer DUOPOWER) 8 x 40 mm



Eine zweiteilige Sechskantmutter (Montagehilfe)



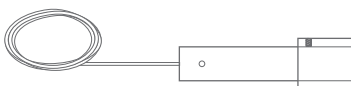
Ein Inbusschraubendreher SW2



Ein zweiteiliges Edelstahl-Halteelement



Ein zweiteiliges Edelstahl-Spannelement
mit vormontiertem Edelstahl-Seil
SSA12Set3: Ø 1,5 mm x 3 m

**BENÖTIGTES WERKZEUG BZW. HILFSMITTEL:**

Markierungsstift



Torx-Schraubendreher TX15



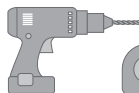
oder 10er Gabelschlüssel



Bohraufsatz Ø8 mm



Bohrmaschine



Maßband



Kräftiges Klebeband



Seitenschneider



Flachzange

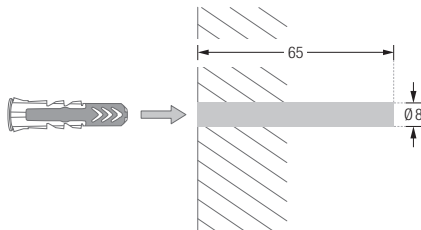


- 1** Markieren Sie an geeigneter Stelle der Wand bzw. der Decke zwei Punkte für die Bohrlöcher. Der maximale Abstand zwischen den Markierungen beträgt drei Meter.

▲ HINWEIS Achten Sie darauf, dass die Bohrlöcher auf gleicher Höhe zueinander liegen.

Nehmen Sie an den zuvor markierten Befestigungspunkten je eine fachgerechte Bohrung* vor ($\varnothing 8$ mm). Setzen Sie anschließend die beiden Dübel ein.

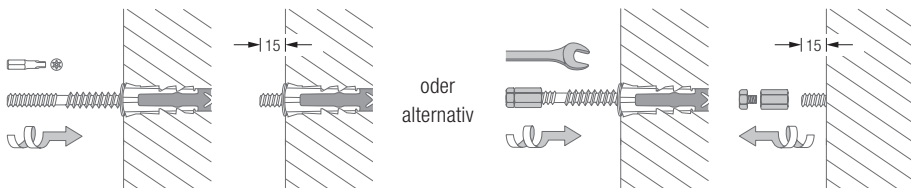
▲ HINWEIS Die Bohrtiefe muss tief genug sein und bei beiden Bohrungen mindestens 65 mm betragen.



- 2** Drehen Sie die beiden Stockschrauben in die Dübel ein (verwenden Sie dazu einen Torx-Schraubendreher TX15).

▲ HINWEIS Lassen Sie dabei je 15 mm Gewinde der Stockschraube überstehen.

Alternativ können Sie die Stockschrauben mit der zweiteiligen Sechskantmutter in die Dübel eindrehen (verwenden Sie dazu einen 10er Gabelschlüssel). Entfernen Sie anschließend die Sechskantmutter wieder.

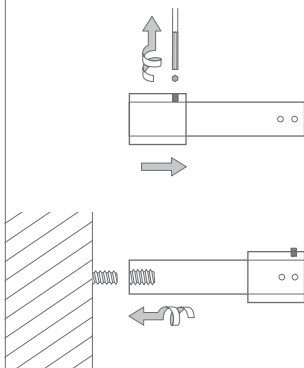


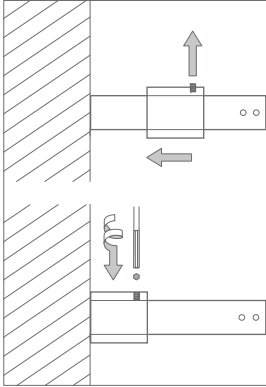
3 HALTEELEMENT:

Lockern Sie die Fixierschraube der äußeren Hülse des Halteelements und schieben Sie diese etwas nach innen (verwenden Sie dazu den Inbusschraubendreher).

▲ HINWEIS Bitte lockern Sie die Fixierschraube nur leicht – drehen Sie sie nicht ganz hinaus.

Schrauben Sie den inneren Teil des Halteelements wandbündig auf einen der überstehenden Gewindestifte auf (verwenden Sie dabei keine Zangen oder ähnliches Werkzeug).





4 HALTEELEMENT:

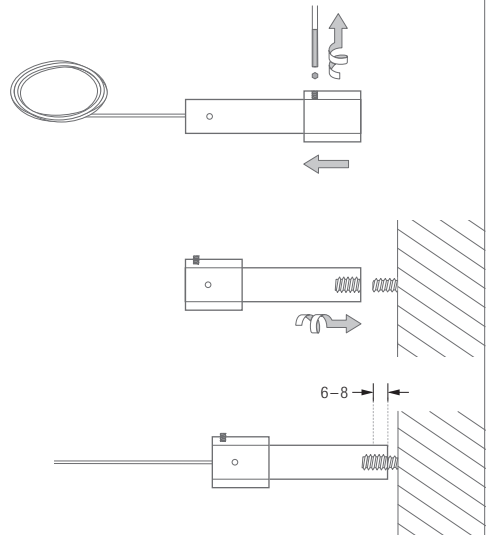
Schieben Sie anschließend die äußere Hülse des Halteelements wandbündig über das innere Element, so dass die Fixierschraube nach oben zeigt und fixieren Sie diese (verwenden Sie dazu den Inbusschraubendreher).

5 SPANNELEMENT:

Lockern Sie die Fixierschraube der äußeren Hülse des Spannelements und schieben Sie diese etwas nach innen (verwenden Sie dazu den Inbusschraubendreher).

▲ HINWEIS Bitte lockern Sie die Fixierschraube nur leicht – drehen Sie sie nicht ganz hinaus.

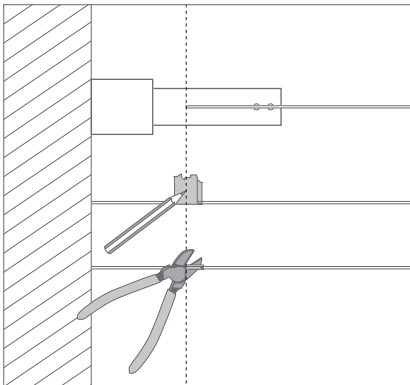
Schrauben Sie den inneren Teil des Spannelements etwa 6–8 mm auf den anderen überstehenden Gewindestift auf (verwenden Sie dabei keine Zangen oder ähnliches Werkzeug).

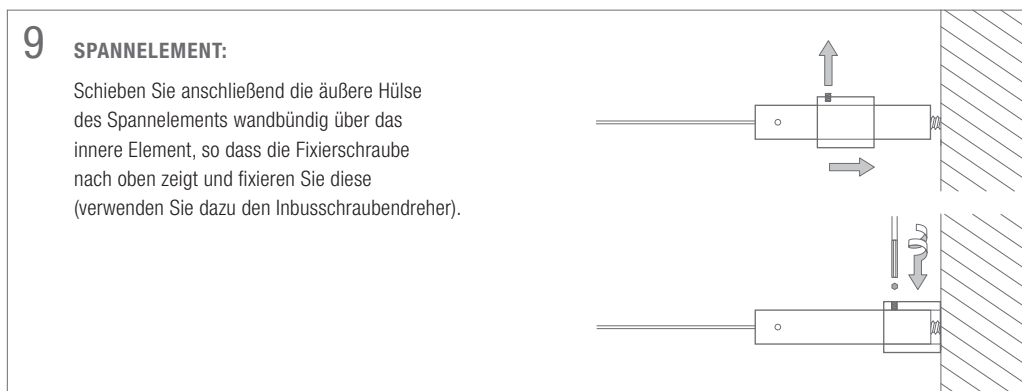
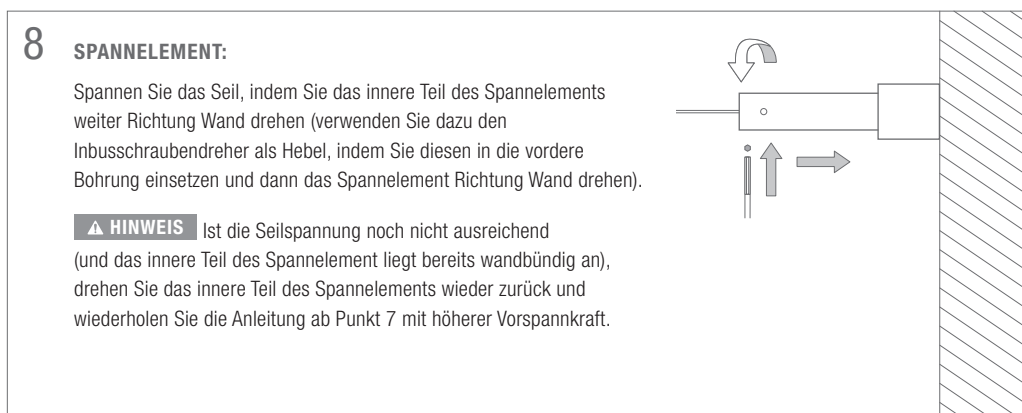
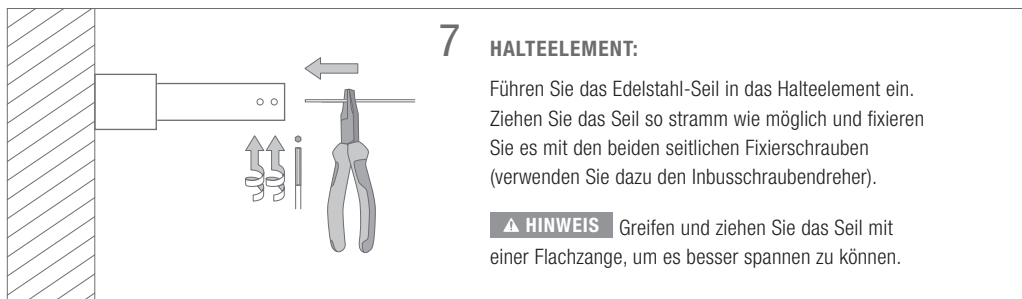


6 HALTEELEMENT:

Das Edelstahl-Seil sollte etwa bis zur Mitte des Halteelements reichen (fädeln Sie das Seil dazu ggf. durch den / die Zwischenträger). Ermitteln Sie die passende Länge des Seils und umwickeln Sie den Schnittstellenbereich überlappend fest mit einem kräftigen Klebeband (dies verhindert Drahtspliss beim Schneiden).

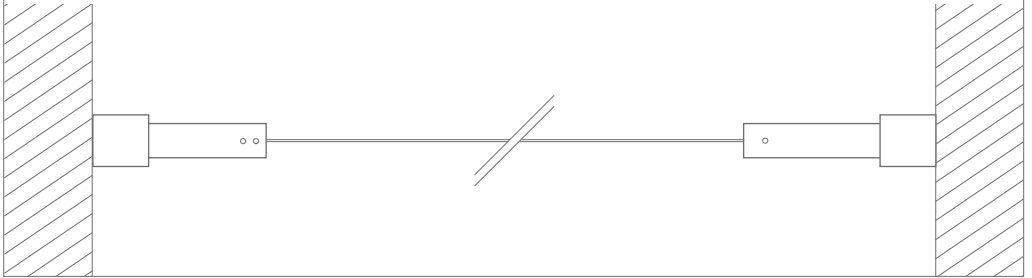
Markieren Sie die Schnittstelle auf dem Klebeband und trennen Sie das Seil an der markierten Stelle (verwenden Sie dazu einen Seitenschneider).





10

Die Montage ist nun abgeschlossen.
SSA12Set3 Frontansicht.

**▲ HINWEIS**

Bitte überprüfen Sie regelmäßig den festen Sitz aller Schrauben.

⚠ VORSICHT

Beim Umgang mit Reinigungsmitteln, Lösungsmitteln und Chemikalien sind unbedingt die Sicherheitsvorschriften der Hersteller zu beachten.

TROCKENREINIGUNG:

Die normale Trockenreinigung erfolgt mit einem sauberen, weichen und fusselfreien Tuch. Die Reibkraft sollte so gering wie möglich gehalten werden, da sich sonst die Oberfläche verändern kann.

NASSREINIGUNG:

Zur Nassreinigung eignen sich ebenso saubere, weiche, fusselfreie Tücher. Das Tuch mit Wasser anfeuchten, gut auswringen und nebelfeucht reinigen.

⚠ HINWEIS

- Bei stärkeren Verschmutzungen ausschließlich mit CHLOR-FREIEN, MILDEN Reinigungsmitteln arbeiten (unbedingt die Herstellerempfehlungen und -hinweise beachten).
- Nie scheuernde Reiniger und Schwämme verwenden.
- Die Reibkraft sollte so gering wie möglich gehalten werden, da sich sonst die Oberfläche verändern kann.

**ZUR REINIGUNG
UNGEEIGNET:**

- Reinigungsmittel, die Salz-, Chlor- oder Flußsäure enthalten
- Abrasive Mittel und Gegenstände (z.B.: Scheuerschwamm, Vliese, Scheuermittel etc.)
- Materialien aus unlegiertem Stahl (z.B.: Stahlbürsten, Stahlwolle, etc.)
- Chrom-, Silber- Messingpflegemittel
- Möbelpolituren

**WIR EMPFEHLEN
UNSEREN PHOS
EDELSTAHL
SPEZIALREINIGER:**

- Groben Schmutz entfernen.
- Oberfläche mit einem sauberen, weichen, fusselfreien und leicht angefeuchteten Tuch reinigen.
- Den PHOS Edelstahl-Reiniger dünn auftragen (bitte Sicherheitshinweise beachten).
- Anschließend die Oberfläche so lange polieren, bis sie trocken ist.

**QR-CODE ZUM PDF
EDELSTAHL-
REINIGUNGSANLEITUNG:**