

ⓓ Bedienungsanleitung

Funk-Wandschalter, weiß

Best.-Nr. 1761747

Aktuelle Bedienungsanleitungen

Laden Sie aktuelle Bedienungsanleitungen über den Link www.conrad.com/downloads herunter oder scannen Sie den abgebildeten QR-Code. Befolgen Sie die Anweisungen auf der Webseite.



Symbol-Erklärung



Das Symbol mit dem Blitz im Dreieck weist auf Gefahren für Ihre Gesundheit hin, z. B. Stromschläge.



Das Symbol mit dem Ausrufezeichen im Dreieck weist auf wichtige Informationen in dieser Bedienungsanleitung hin. Lesen Sie diese Informationen immer aufmerksam.



Das Pfeilsymbol weist auf besondere Informationen und Empfehlungen zur Bedienung hin.



Das Produkt darf nur in trockenen, geschlossenen Innenräumen verwendet und betrieben werden. Es darf zudem keiner Feuchte oder Nässe ausgesetzt werden, da dies einen tödlichen elektrischen Schlag nach sich ziehen könnte!

Lieferumfang

- Funk-Wandschalter
- Batterie 12 V/23 A
- Bedienungsanleitung

Bestimmungsgemäße Verwendung

Dieser 2-Kanal-Funk-Wandschalter dient zum Ein- und Ausschalten von zwei geeigneten Funkempfängern (z. B. Funksteckdose, Funk-Außensteckdose, funkgesteuerter Einbauswitcher o. ä.). Dieses Produkt ist außerdem mit einer Dimmerfunktion (z. B. zur Steuerung eines funkgesteuerten steckbaren oder eingebauten Dimmers) ausgestattet.

Auf jeden Steuerkanal können bis zu 10 Empfänger angelernt werden.

Die Spannungsversorgung des Funk-Wandschalters erfolgt via einer 12-V-Batterie (Typ: 23 A).

Das Gerät ist ausschließlich für den Innengebrauch bestimmt. Verwenden Sie es also nicht im Freien. Der Kontakt mit Feuchtigkeit, z. B. im Badezimmer, ist unbedingt zu vermeiden.

Aus Sicherheits- und Zulassungsgründen dürfen Sie das Produkt nicht umbauen und/oder verändern. Sollten Sie das Produkt für andere als die zuvor beschriebenen Zwecke verwenden, kann das Produkt beschädigt werden. Eine unsachgemäße Verwendung kann außerdem zu Gefahren wie Kurzschlüsse, Brände oder elektrischen Schlägen führen. Lesen Sie sich die Bedienungsanleitung sorgfältig durch und bewahren Sie sie sicher auf. Reichen Sie das Produkt nur zusammen mit der Bedienungsanleitung an Dritte weiter.

Dieses Produkt erfüllt die gesetzlichen nationalen und europäischen Anforderungen. Alle enthaltenen Firmennamen und Produktbezeichnungen sind Warenzeichen der jeweiligen Inhaber. Alle Rechte vorbehalten.

Sicherheitshinweise



Lesen Sie sich die Bedienungsanleitung sorgfältig durch und beachten Sie insbesondere die Sicherheitshinweise.



Sollten Sie die in dieser Bedienungsanleitung aufgeführten Sicherheitshinweise und Informationen für einen ordnungsgemäßen Gebrauch nicht beachten, übernehmen wir keine Haftung für daraus resultierende

Personen- oder Sachschäden. Darüber hinaus erlischt in solchen Fällen die Gewährleistung/Garantie.

a) Allgemeines

- Das Produkt ist kein Spielzeug. Halten Sie es von Kindern und Haustieren fern.
- Lassen Sie das Verpackungsmaterial nicht achtlos liegen. Dieses könnte für Kinder zu einem gefährlichen Spielzeug werden.
- Schützen Sie das Produkt vor extremen Temperaturen, direktem Sonnenlicht, starken Stößen, hoher Feuchtigkeit, Nässe, brennbaren Gasen, Dämpfen und Lösungsmitteln.
- Setzen Sie das Produkt keiner mechanischen Beanspruchung aus.
- Sollte kein sicherer Betrieb mehr möglich sein, nehmen Sie das Produkt außer Betrieb und schützen Sie es vor unbeabsichtigter Verwendung. Der sichere Betrieb ist nicht mehr gewährleistet, wenn das Produkt:
 - sichtbare Schäden aufweist,
 - nicht mehr ordnungsgemäß funktioniert,
 - über einen längeren Zeitraum unter ungünstigen Umgebungsbedingungen gelagert wurde oder
 - erheblichen Transportbelastungen ausgesetzt wurde.

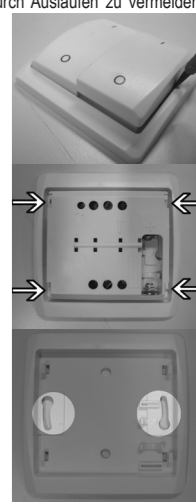
- Gehen Sie stets vorsichtig mit dem Produkt um. Stöße, Schläge oder sogar das Herunterfallen aus geringer Höhe können das Produkt beschädigen.
- Überprüfen Sie vor jedem Gebrauch das Produkt auf Beschädigungen! Sollten Sie Beschädigungen feststellen, dann sehen Sie von der weiteren Verwendung des Produkts ab! Es besteht Lebensgefahr durch einen elektrischen Schlag!
- Achten Sie darauf, dass die Isolierung des gesamten Produkts weder beschädigt noch zerstört wird. Zerlegen Sie das Produkt niemals! Es sind keine für Sie zu wartenden Teile im Inneren enthalten.
- Verwenden Sie dieses Produkt nicht in Krankenhäusern oder medizinischen Einrichtungen. Obwohl das Produkt nur relativ schwache Funksignale aussendet, könnten diese dort zu Funktionsstörungen von lebenserhaltenden Systemen führen. Gleiches gilt möglicherweise auch in anderen Bereichen.
- Halten Sie das Produkt stets fern von starken Magnetfeldern, wie sie beispielsweise in der Nähe von Maschinen, Elektromotoren oder Lautsprechern auftreten können.
- Wenden Sie sich an eine Fachkraft, wenn Sie Zweifel über die Arbeitsweise, die Sicherheit oder den Anschluss des Produkts haben.
- Lassen Sie Wartungs-, Anpassungs- und Reparaturarbeiten ausschließlich von einem Fachmann bzw. einer Fachwerkstatt durchführen.
- Sollten Sie noch Fragen haben, die in dieser Bedienungsanleitung nicht beantwortet wurden, wenden Sie sich an unseren technischen Kundendienst oder anderes Fachpersonal.

b) Angeschlossene Geräte

- Beachten Sie auch die Sicherheitshinweise und Bedienungsanleitungen der übrigen Geräte, die mit dem Produkt verbunden sind.

c) Batterien

- Beachten Sie beim Einlegen der Batterie die richtige Polarität.
- Entfernen Sie die Batterien, wenn Sie das Gerät längere Zeit nicht verwenden, um Beschädigungen durch Auslaufen zu vermeiden. Auslaufende oder beschädigte Batterien können bei Hautkontakt Säureverätzungen hervorrufen. Beim Umgang mit beschädigten Batterien sollten Sie daher Schutzhandschuhe tragen.
- Bewahren Sie Batterien außerhalb der Reichweite von Kindern auf. Lassen Sie Batterien nicht frei herumliegen, da diese von Kindern oder Haustieren verschluckt werden könnten.
- Alle Batterien sollten zum gleichen Zeitpunkt ersetzt werden. Das Mischen von alten und neuen Batterien im Gerät kann zum Auslaufen der Batterien und zur Beschädigung des Geräts führen.
- Nehmen Sie keine Batterien auseinander, schließen Sie sie nicht kurz und werfen Sie sie nicht ins Feuer. Versuchen Sie niemals, nicht aufladbare Batterien aufzuladen. Es besteht Explosionsgefahr!



Montage und Anschluss



Der Funk-Wandschalter ist ausschließlich zur Verwendung in trockenen Innenräumen vorgesehen.

- Heben Sie zunächst die Frontabdeckung des Funk-Wandschalters (z. B. mit einem Schraubendreher) vorsichtig an und nehmen Sie diese ab (siehe Abbildung rechts).
- Entfernen Sie nun den Montagedeckel. Der Montagedeckel des Funk-Wandschalters ist mit 4 Halteklammern am Elektronikteil des Funk-Wandschalters befestigt (siehe Abbildung rechts).
- Darunter befindet sich eine Montageplatte, die mit zwei Montagelöchern versehen ist (siehe Abbildung rechts). Verwenden Sie die Montageplatte, um die Positionen der Montagelöcher an der Wand zu markieren.
- Bohren Sie die Löcher.
- Befestigen Sie anschließend die Montageplatte mit geeignetem Montagmaterial an der gewünschten Stelle.
- Befestigen Sie jetzt das Elektronikteil des Funk-Wandschalters wieder an der Montageplatte.
- Legen Sie dann eine 12-V-Batterie (Typ: 23 A) in das Batteriefach des Funk-Wandschalters ein und achten Sie dabei auf die korrekte Polarität.
- Bringen Sie nun auch die Frontabdeckung wieder am Funk-Wandschalter an.

Anlernen eines Funkempfängers auf den Funk-Wandschalter

➔ Auf jeden Steuerkanal können bis zu 10 Empfänger angelernt werden.

- Versetzen Sie zunächst den Funkempfänger in den Anlern-Modus. Befolgen Sie hierbei stets die in dieser Bedienungsanleitung aufgeführten Anweisungen.
- Betätigen Sie nun die Taste „I“ an dem Funk-Wandschalter, auf den der Empfänger angelernt werden soll. Der Anlernvorgang wurde erfolgreich abgeschlossen.

Löschen von auf den Funk-Wandschalter angelernten Funkempfängern

- Betätigen Sie zunächst gleichzeitig die Tasten „I“ und „O“ an dem Funk-Wandschalter, auf den der Funkempfänger angelernt ist. Die LED am Funkempfänger beginnt daraufhin zu blinken.
- Betätigen Sie nun die Taste „O“ am Funk-Wandschalter. Daraufhin erlischt die LED am Funkempfänger. Der Funkempfänger wurde erfolgreich vom Funk-Wandschalter gelöscht.

Dimmerfunktion des Funk-Wandschalters

- Schalten Sie den Dimmer ein indem Sie einmal kurz die Taste „I“ des Funk-Wandschalters betätigen.
- Betätigen Sie dann die Taste „I“ am Funk-Wandschalter ein weiteres Mal. Die Dimmerfunktion ist nun aktiviert.
- Drücken Sie die Taste „I“ am Funk-Wandschalter erneut. Die Dimmerfunktion ist nun wieder deaktiviert.

Inbetriebnahme, Funktionstest

Nehmen Sie den Funkempfänger stets ordnungsgemäß in Betrieb (befolgen Sie dazu die in der Bedienungsanleitung des Empfängers aufgeführten Anweisungen).

Durch Betätigen der entsprechenden Taste „I“ oder „O“ am Funk-Wandschalter wird der Funkempfänger ein- oder ausgeschaltet.

Sendereichweite

- Unter optimalen Bedingungen beträgt die Sendereichweite der Funksignale, die zwischen Funk-Wandschalter und einem geeigneten Funkempfänger übertragen werden, bis zu 70 m.



Bei dieser Reichweiten-Angabe handelt es sich jedoch um die sog. „Freifeld-Reichweite“ (Reichweite bei direktem Sichtkontakt zwischen Sender und Empfänger, ohne störende Einflüsse).

Im praktischen Betrieb befinden sich jedoch Wände, Zimmerdecken usw. zwischen Sender und Empfänger, wodurch die Reichweite entsprechend verringert wird.

Aufgrund der unterschiedlichen Einflüsse auf die Funkübertragung kann leider keine bestimmte Reichweite garantiert werden.

However, trouble-free operation is usually possible in a detached house.

The range can sometimes be limited considerably by:

- Wände/Mauern, Stahlbetondecken
- Beschichtete/metallbedampfte Isolierglasscheiben
- Nähe zu metallischen und leitenden Gegenständen (z. B. Heizkörper),
- Nähe zum menschlichen Körper

- Breitbandstörungen, z. B. in Wohngebieten (DECT-Telefone, Mobiltelefone, Funkkopfhörer, Funklautsprecher, Funk-Wetterstationen, Baby-Überwachungssysteme usw.),
- Nähe zu Elektromotoren, Trafos, Netzteilen, Computer
- Nähe zu nicht ordnungsgemäß abgeschirmten oder offen betriebenen Computern und anderen elektrischen Geräten.

Pflege und Reinigung



Das Produkt ist für Sie wartungsfrei, öffnen/zerlegen Sie es niemals.

- Reinigen Sie das Produkt nur mit einem trockenen, sauberen, weichen Tuch.
- Verwenden Sie auf keinen Fall aggressive Reinigungsmittel oder chemische Lösungen, da dadurch das Gehäuse angegriffen oder die Funktion beeinträchtigt werden könnte.

Konformitätserklärung (DOC)

Hiermit erklärt Conrad Electronic SE, Klaus-Conrad-Straße 1, D-92240 Hirschau, dass dieses Produkt der Richtlinie 2014/53/EU entspricht.



Der vollständige Text der EU-Konformitätserklärung ist unter der folgenden Internetadresse verfügbar: www.conrad.com/downloads

Wählen Sie eine Sprache durch Anklicken eines Flaggen-symbols aus und geben Sie die Bestellnummer des Produkts in das Suchfeld ein; anschließend können Sie die EU-Konformitätserklärung im PDF-Format herunterladen.

Entsorgung

a) Produkt



Elektronische Geräte sind Wertstoffe und gehören nicht in den Hausmüll. Entsorgen Sie das Produkt am Ende seiner Lebensdauer gemäß den geltenden gesetzlichen Bestimmungen.

Entnehmen Sie evtl. eingelegte Batterien und entsorgen Sie diese getrennt vom Produkt.

b) Batterien



Sie als Endverbraucher sind gesetzlich (Batterieverordnung) zur Rückgabe aller gebrauchten Batterien verpflichtet, eine Entsorgung über den Hausmüll ist untersagt.

Schadstoffhaltige Batterien sind mit dem nebenstehenden Symbol gekennzeichnet, das auf das Verbot der Entsorgung über den Hausmüll hinweist. Die Bezeichnungen für das ausschlaggebende Schwermetall sind: Cd=Cadmium, Hg=Quecksilber, Pb=Blei (die Bezeichnung steht auf den Batterien z.B. unter dem links abgebildeten Mülltonnen-Symbol).

Ihre verbrauchten Batterien können Sie unentgeltlich bei den Sammelstellen Ihrer Gemeinde, unseren Filialen oder überall dort abgeben, wo Batterien verkauft werden!

Sie erfüllen damit die gesetzlichen Verpflichtungen und leisten Ihren Beitrag zum Umweltschutz.

Technische Daten

Spannungsversorgung1x 12-V-Batterie, Typ „23 A“

Sendefrequenz433,05 - 434,79 MHz

Sendeleistung.....4,98 dBm

Sendereichweitebis zu 70 m
(in offenem Gelände, siehe Kapitel „Sendereichweite“)

Interne LEDLeuchtet bei Betätigung einer Taste kurzzeitig auf

Anlernbare Funkempfänger.....bis zu 10 Empfänger pro Steuerkanal

Betriebstemperatur0 bis +35 °C

Abmessungen (B x H x T)ca. 80 x 80 x 20 mm

Gewicht.....ca. 48 g (ohne Batterien)

Dies ist eine Publikation der Conrad Electronic SE, Klaus-Conrad-Str. 1, D-92240 Hirschau (www.conrad.com). Alle Rechte einschließlich der Übersetzung sind vorbehalten. Reproduktionen jeder Art, z. B. Fotokopie, Mikroverfilmung oder die Erfassung in elektronischen Datenverarbeitungsanlagen bedürfen der schriftlichen Genehmigung des Herausgebers. Nachdruck, auch auszugsweise, ist verboten. Die Publikation entspricht dem technischen Stand bei Drucklegung.

Copyright 2019 by Conrad Electronic SE. *1761747_V2_0819_02_mxs_m_de