

LogiLink®

UA0174

USB2.0 zu Fast Ethernet Adapter mit 3-Port-Hub



Bedienungsanleitung | DE

Best
Connectivity



Elektrische und elektronische Geräte dürfen nach der europäischen WEEE-Richtlinie nicht mit dem Hausmüll entsorgt werden. Deren Bestandteile müssen getrennt der Wiederverwertung oder Entsorgung zugeführt werden, weil giftige und gefährliche Bestandteile bei unsachgemäßer Entsorgung die Umwelt nachhaltig schädigen können.

Sie sind als Verbraucher nach dem Elektrogesetz (ElektroG) verpflichtet, elektrische und elektronische Geräte am Ende ihrer Lebensdauer an den Hersteller, die Verkaufsstelle oder an dafür eingerichtete, öffentliche Sammelstellen kostenlos zurückzugeben. Einzelheiten dazu regelt das jeweilige Landesrecht. Das Symbol auf dem Produkt, der Betriebsanleitung oder/und der Verpackung weist auf diese Bestimmungen hin. Mit dieser Art der Stofftrennung, Verwertung und Entsorgung von Altgeräten leisten Sie einen wichtigen Beitrag zum Schutz unserer Umwelt.

1.0 Sicherheitshinweise

Stellen Sie das Gerät immer auf eine stabile und gerade Fläche. Bei Stürzen kann es beschädigt werden.

Setzen Sie das Gerät nicht direktem Sonnenlicht oder hohen Temperaturen aus, da dieses sonst ebenfalls beschädigt werden kann oder sich die Nutzungsdauer verkürzt.

Stellen Sie das Produkt nicht in der Nähe von Wärmequellen wie Heizkörpern oder anderen Wärme erzeugenden Geräten auf.

Setzen Sie das Gerät nicht Regen, Wasser, Nässe oder hoher Luftfeuchtigkeit aus. Stellen Sie es nicht im Badezimmer oder in der Küche neben einem Wasch- oder Spülbecken auf und vermeiden Sie auf alle Fälle direkten Kontakt mit Wasser.

Versuchen Sie nicht das Gerät zu öffnen.

Bitte fertigen Sie vor der erstmaligen Verwendung unseres Produktes eine Datensicherung an.

Wir haften nicht für den Verlust von Daten, es sei denn, es ist uns Vorsatz oder grobe Fahrlässigkeit vorzuwerfen.

In jedem Falle ist die Haftung bei Datenverlust auf den Aufwand beschränkt, der notwendig ist, um anhand vorhandener Sicherungskopien die verlorenen Daten auf der Anlage des Nutzers wiederherzustellen.

Herzlichen Glückwunsch zum Kauf dieses Produkts!

Lesen Sie die Anweisungen und Warnhinweise in dieser Bedienungsanleitung sorgfältig durch, bevor Sie das Produkt zum ersten Mal verwenden. Bei Nichtbeachtung kann es zu Beschädigungen des Gerätes kommen.

2.0 Einführung

2.1 Spezifikationen

- Konformität mit USB 2.0/1.1-Standard
- Integrierter 3-Port-USB-Hub (USB 2.0/1.1)
- Netzwerk unterstützt hohe Übertragungsgeschwindigkeit: 10/100 Mb/s
- IEEE802.3u-Flusskontrolle für Vollduplex-Modus
- USB-Stromversorgung, keine externe Stromversorgung erforderlich, wenn Summenstrom unter 500 mA
- Unterstützt Tiefschlafmodus & Reaktivierung
- Effiziente TX/RX-FIFO-Auto-Verwaltung
- Unterstützt Windows 2000/XP/Vista/7/8, MAC OS und Linux

2.2 Packungsinhalt

- 1 x USB2.0 Ethernet Adapter mit 3-Port Hub
- 1 x Bedienungsanleitung
- 1 x CD

3.0 Installation

1. Verbinden Sie den UA0174 mit einem freien USB Port Ihres PCs
2. Legen Sie die beiliegende CD in Ihr CD/DVD Laufwerk

Found New Hardware Wizard



Welcome to the Found New Hardware Wizard

This wizard helps you install software for:

Ax88772B



If your hardware came with an installation CD or floppy disk, insert it now.

What do you want the wizard to do?

- Install the software automatically (Recommended)
- Install from a list or specific location (Advanced)

Click Next to continue.

< Back

Next >

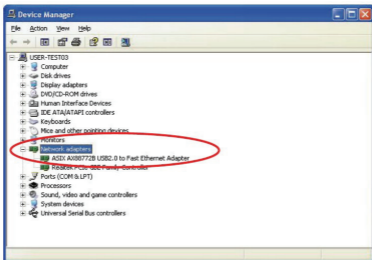
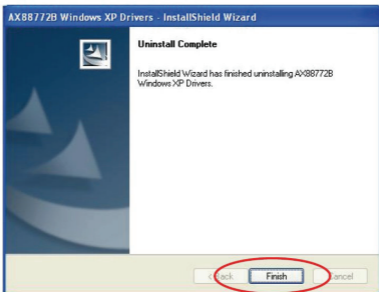
Cancel

LogiLink®

USB2.0 Ethernet Adapter

- Win XP Driver Installation
- Win Vista Driver Installation
- Win 7 Driver Installation
- Win 8 Driver Installation
- User Manual

Exit



CE-Konformitätserklärung:

Dieses Gerät ist mit der nach der Richtlinie 2004/108/EG vorgeschriebenen Kennzeichnung versehen: Mit dem CE Zeichen erklärt Logilink®, eine registrierte Marke der 2direct GmbH, dass das Gerät die grundlegenden Anforderungen und Richtlinien der europäischen Bestimmungen erfüllt. Diese können online auf www.logilink.com angefragt werden. Alle Handelsmarken und registrierten Marken sind das Eigentum ihrer jeweiligen Inhaber.