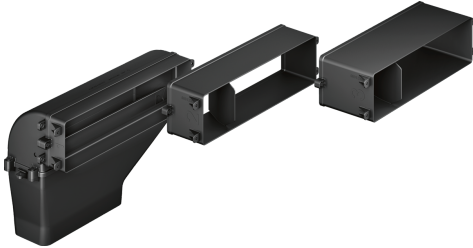


## Abluftset HEZ381401



- Direkter Ausgang auf 150mm Flachkanal oder mit 90° Umbug auf 150mm Flachkanal
- Bestehend aus:
- 3 zusammensteckbare Tiefenadapter (40mm, 80mm, 120mm) für Arbeitsplattentiefen von 600 - 750mm, 90° Umlenkstück, Verbindungsstück für weitergehende Verrohrungen mit 220x90mm Flachkanäle.

---

### Technische Daten

Abmessungen des verpackten Gerätes: ..... 160 x 590 x 765 mm  
Abmessung der Palette: ..... 175.0 x 80.0 x 120.0  
Anzahl Geräte pro Palette: ..... 20  
Nettogewicht: ..... 3.8 kg  
Bruttogewicht: ..... 3.8 kg  
EAN-Nummer: ..... 4242005088416

---

