

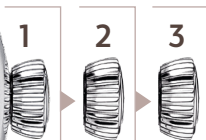
Astroscope

Anleitung
Manual



Position der Krone
Crown position



Einstellen der Uhr
Setting the watch




1 Ruheposition
und manuelles
Aufziehen der Uhr

Rest position
and manual winding
of the watch

2  Einstellen des
Datums
 Einstellen des
Tages

 Setting the
date
 Setting the
day

3  Einstellen der
Uhrzeit

 Setting the
time

A Stundenzeiger Hour hand
B Wochentagsindikator Weekday indicator
C Datumsanzeige Date display
D Kontrollfenster Control window

01 Uhr aufziehen: Ihre Uhr zieht sich dank ihres Automatikwerks beim Tragen selbstständig auf. Initial – und nach Tragepausen – sollten Sie Ihre Uhr jedoch durch mindestens 50maliges Hin- und Herbewegen der Krone (Position 1) "aufladen". Hinweis: Die maximale Leistung erreicht die Singularis bei ca. 100maligem Hin- und Herbewegen. Anders als bei Handaufzugsuhr ist bei Ihrer Automatikuhr kein Widerstand zu spüren, wenn sie voll aufgezoogen ist. Aber keine Sorge, die Uhr ist technisch so ausgestattet, dass ein Überziehen der Feder nicht möglich ist.

02 Tag und Datum einstellen: Damit Tag- und Datumsanzeige Ihrer Uhr nachts springen – und nicht etwa tagsüber – finden Sie zunächst heraus, ob Ihre Uhr aktuell Tag oder Nacht anzeigt. Ziehen Sie die Krone in Position 3 und drehen Sie sie zu sich hin – so lange bis Tag und Datum springen. Nun ist es 0 Uhr nachts. Drehen Sie den Zeiger noch etwas weiter bis die Uhr später als 2 Uhr nachts anzeigt, um die Kalendermechanik nicht zu beschädigen. Bringen Sie die Krone auf die

Position 2. In dieser Position lassen sich Tag und Datum einstellen – je nach Drehrichtung der Krone. Drehen Sie die Krone von sich weg, um das Datum einzustellen. Drehen Sie die Krone zu sich hin, um den weißen Punkt am passenden Wochentag einzustellen. Wichtig: Der Wochentag ist nur dann korrekt eingestellt, wenn zugleich das farbige Kontrollfenster D sichtbar ist.

03 Uhrzeit einstellen: Ziehen Sie die Krone vorsichtig in die äußerste Position 3. Drehen Sie die Krone zu sich hin und stellen Sie die Uhrzeit. Bei Ihrer Einzeigeruhr bietet es sich hierbei an, auf die nächsten vollen fünf Minuten zu warten. Drücken Sie die Krone im Anschluss vorsichtig in ihre Ausgangsposition 1 zurück.

Was gilt es bei Monaten mit weniger als 31 Tagen zu beachten?

Da der Kalender Sprünge macht, müssen Sie das Datum in Monaten, die weniger als 31 Tage haben, nachstellen. Ziehen Sie die Krone in die Position 2 und stellen Sie das Datum weiter, indem Sie die Krone von sich wegdrehen.

01 Winding the watch: Thanks to its automatic movement, your watch winds itself up when worn. However, you should “charge” your watch by moving the crown back and forth at least 50 times (position 1) when you wear it for the first time or if you haven't worn it for a while. NB: The Singularis reaches its maximum power when it is moved back and forth approximately 100 times. Unlike hand-wound watches, you will not feel any resistance when your automatic watch is fully wound. But don't worry, it is not technically possible to overwind the spring of your watch.

02 Setting the day and date: To ensure that the day and date of your watch jump at night – and not during the day – you first need to find out whether your watch is currently showing day or night. Pull the crown to position 3 and turn it towards you until the day and date jump. Now it is twelve o'clock midnight. Turn the hand a little further until the watch displays later than 2 a.m. so as not to damage the calendar mechanism.

Set the crown to position 2. The day and the date can be set in this position – depending on the direction of rotation of the crown. Turn the crown away from you to set the date. Turn the crown towards you to set the white dot to the right day of the week. Important: the day of the week is only set correctly when the colored control window D is visible at the same time.

03 Setting the time: Carefully pull the crown to the outermost position (position 3). Turn the crown towards you and set the time. With your single-hand watch we recommend that you wait for the next full five minutes. Then carefully press the crown back into its original position.

What needs to be considered for months with fewer than 31 days?

As the calendar makes leaps, you need to adjust the date in months with fewer than 31 days. Pull the crown to position 2 and move the date on by turning the crown away from you.