

Produktdatenblatt

DELEGIERTE VERORDNUNG (EU) 2019/2016 DER KOMMISSION zur Energieverbrauchskennzeichnung von Kühlgeräten

Name oder Handelsmarke des Lieferanten: Exquisit

Anschrift des Lieferanten: G G V Handelsgesellschaft mbH & Co. KG, August-Thyssen-Str. 8, 41564 Kaarst, DE

Modellkennung: GS230-H-010E inoxlook

Art des Kühlgeräts:

Geräuscharmes Gerät:	Nein	Bauart:	freistehend
Weinlagerschrank:	Nein	Anderes Kühlgerät:	Ja

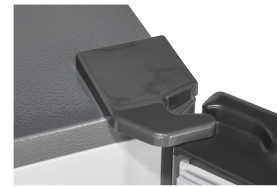
Allgemeine Produktparameter:

Parameter	Wert	Parameter	Wert
Gesamtabmessungen (in Millimeter)	Höhe	1 434	Gesamtrauminhalt (in dm ³ oder l)
	Breite	550	
	Tiefe	588	
EEL	99	Energieeffizienzklasse	E
Luftschallemissionen (in dB(A) re 1 pW)	40	Luftschallemissionsklasse	C
Jährlicher Energieverbrauch (in kWh/a)	188	Klimaklasse:	gemäßigte Zone, tropische Zone
Mindestumgebungstemperatur (in °C), für die das Kühlgerät geeignet ist	16	Höchstumgebungstemperatur (in °C), für die das Kühlgerät geeignet ist	43
Winterschaltung	Nein		

Fachparameter:

Fachparameter und #werte			
Fachtyp	Rauminhalt des Fachs (in dm ³ oder l)	Empfohlene Temperatureinstellung für eine optimierte Lebensmittellagerung (in °C) Diese Einstellungen dürfen nicht im Widerspruch zu den Lagerbedingungen nach Anhang IV	Gefriervermögen (in kg/24h)
			Defrosting type (auto-defrost=A, manual defrost=M)

				Tabelle 3 stehen		
Speisekammerfach	Nein	-	-	-	-	-
Weinlagerfach	Nein	-	-	-	-	-
Kellerfach	Nein	-	-	-	-	-
Lagerfach für frische Lebensmittel	Nein	-	-	-	-	-
Kaltlagerfach	Nein	-	-	-	-	-
Null-Sterne- oder Eisbereiterfach	Nein	-	-	-	-	-
Ein-Stern-Fach	Nein	-	-	-	-	-
Zwei-Sterne-Fach	Nein	-	-	-	-	-
Drei-Sterne-Fach	Nein	-	-	-	-	-
Vier-Sterne-Fach	Ja	165,0	-18	7,6		M
Zwei-Sterne-Abteil	Nein	-	-	-	-	-
Fach mit variabler Temperatur	-	-	-	-	-	-
Für Vier-Sterne-Fächer						
Schnelleinfrierfunktion				Nein		
Lichtquellenparameter:						
Art der Lichtquelle				-		
Energieeffizienzklasse				-		
Mindestlaufzeit der vom Hersteller angebotenen Garantie: 24 Monate						
Weitere Angaben:						
Weblink zur Website des Herstellers, auf der die Informationen gemäß Nummer 4 Buchstabe a des Anhangs der Verordnung (EU) 2019/2019 der Kommission zu finden sind: www.exquisit.de						



Wechselbarer Türanschlag
So passt das Gerät in die kleinste Küche – ganz genau so, wie Sie es möchten



Thermostat
Regelung der Temperatur erfolgt flexibel mit dem Thermostat



Gefriertablett
Ermöglicht direkten Zugang zu Ihren gefrorenen Lebensmitteln



Schublade mit Eingriff
Mit den integrierten Eingriffen lässt sich die Schublade komfortabel entnehmen und bewegen



Warenmarke
Matchcode
Produktgruppe
Hauptfarbe
EAN Code
Artikelnummer

Exquisit
GS230-H-010E inoxlook
Gefrierschrank
Edelstahloptik
4016572417005
811200318

Gefrierteil
Sternekennzeich. / Gefriertemp. 4* / -18°C
Nettovolumen 4-Sternefach 165,0 l
Gefriervermögen 7,6 kg/24h
Lagerzeit bei Störung 10,50 Std
Gefriertablett 1
Gefrierschublade/n gesamt 4
Abtauverfahren 4-Sternefach Manuell

Leistung und Energie
Energieverbrauch pro Jahr 188 kWh/Jahr
Energieeffizienzklasse E
Geräusch 40 dB(A) re1pW
Geräuschemissionsklasse C
Geräuscharmes Gerät Nein
Nutzinhalt gesamt 165 l
Kühlmittel /-menge R600a (58 g)
Klimaklasse N-T

Zubehör und Ausstattung
Temperatureinstellung Ja
Art des Handgriffs Türgriff
Temperaturregelung Manuell
Türdichtung wechselbar Ja
Höhenverstellbare Füße 2 Vorne
Rollen 2 Hinten
Türanschlag wechselbar Ja

Elektrischer Anschluß
Spannung / Frequenz 220-240 V~ / 50 Hz
Stromaufnahme 0,65 A
Leistungsaufnahme 138 W
Länge Stromkabel 165 cm
Prüfzeichen CE

Maße und Gewichte
Gerätemaß HxBxT 143,4 x 55,0 x 54,2 cm
Verpackungsmaß HxBxT 148,5 x 58,3 x 56,9 cm
Tiefe mit Wandabstand 57,2 cm
Tiefe bei geöffneter Tür 105,1 cm
Gerätgewicht brutto/netto 44,2 / 41,0 kg

Bauform
Stand-/ Unter- /Einbaugerät ✓ / - / -