

# Montagehinweis für Vorhangschienen mit Blende

**Anmerkung:** Bei mehreren bestellten Schienen, sind die Kunststoffschienen, Blenden und Zubehörsäckchen mit dem jeweiligen Maß angeschrieben um Verwechslungen auszuschließen. Bitte zusammengehörige Kunststoffschienen, Blenden und Zubehörsäckchen zusammensuchen.

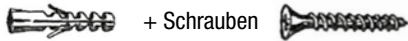
- 1) Seitendeckel (**R**) rechts und Seitendecken (**L**) links auf die Schiene stecken.  
**Achtung!** Vorderkante der Schiene ist die Kante mit der **Einfräsung!**



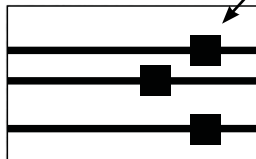
- 2) Kunststoffblende auf die Vorderkante der Schiene aufchieben.



- 3) Schiene mit beigelegten Dübeln an der Decke befestigen.



- 4) Rollringe in Gardine einfädeln und in die **Ausklüpfung** der Schiene einführen.



- 5) Mit Verschlussstopfen die Ausklüpföcher verschließen.



- 6) Gardine richten. **Fertig!**

**Garnituren über 3,00 Meter werden in 2 Teilen geliefert.**

**Mit Verbindungszapfen zusammenfügen.**



**Kunststoffblende wird nicht geteilt geliefert!**