

## Datenblatt

Artikel: **51081 MARLON**

Modell: Zunfthose Trenkercord mörtel gerade Form, mit Kniepolstertaschen

Größen: 42-62  
86-114  
23-28

Material:

Oberstoff: Trenkercord mörtel ca. 470 g/m<sup>2</sup> .  
70 % BW / 30% PES

Futter: Mischkörper rohweiss  
65% PES / 35% BW

Pflegeanleitung: 

Auf links waschen, Reißverschlüsse bitte schließen, Ausfärbungen und Waschkniffe möglich

Ausstattung:

- 4 cm länger
- 2 Zollstocktaschen + 2 Vordertaschen durch Cordura® u. Kunstlederecken verstärkt
- 1 Gesäßtasche
- 2 Metallreißverschlüsse
- innenliegende Knopfpatte für den Bundverschluss
- Schrittverstärkung
- Kniepolstertaschen mit Haftverschluß



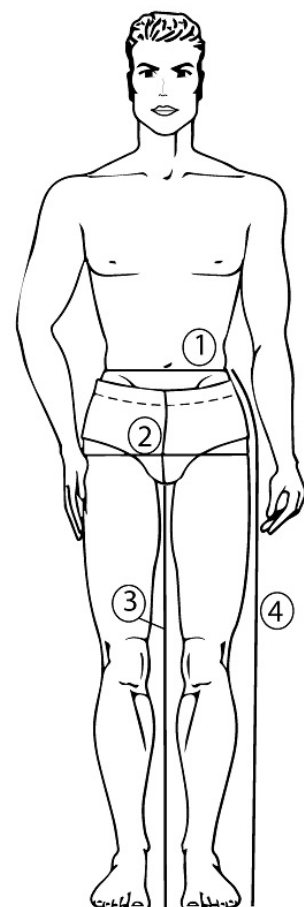
**Größensystem in Bezug auf Körpermaße**

<b>Normalgrößen:</b>	<b>42</b>	<b>44</b>	<b>46</b>	<b>48</b>	<b>50</b>	<b>52</b>	<b>54</b>	<b>56</b>	<b>58</b>	<b>60</b>	<b>62</b>	<b>64*</b>	<b>66*</b>
1. Taillenumfang:	76	80	84	88	92	96	100	106	1120	118	124	128	132
2. Gesäßumfang:	92	96	100	104	108	112	116	120	124	128	132	136	140
3. Schrittlänge:	73	75	77	79	81	83	85	86	87	88	89	90	91
4. Seitenlänge	96	99	101	104	106	109	111	113	115	117	119	121	123

<b>Schlanke Größen:</b>	<b>86</b>	<b>88</b>	<b>90</b>	<b>94</b>	<b>98</b>	<b>102</b>	<b>106</b>	<b>110</b>	<b>114</b>
1. Taillenumfang:	78	80	82	86	90	94	98	102	106
2. Gesäßumfang:	94	96	98	102	106	112	118	122	126
3. Schrittlänge:	79	80	81	83	85	87	89	91	93
4. Seitenlänge	104	105	106	109	111	114	118	121	124

<b>Untersetzte Größen:</b>	<b>23</b>	<b>24</b>	<b>25</b>	<b>26</b>	<b>27</b>	<b>28</b>	<b>29*</b>	<b>30*</b>	<b>31*</b>
1. Taillenumfang:	86	90	94	98	102	106	110	114	118
2. Gesäßumfang:	102	106	110	114	116	120	124	128	132
3. Schrittlänge:	75	76	77	78	79	80	81	82	83
4. Seitenlänge	99	101	102	104	105	107	108	110	111

<b>Bauchgrößen:</b>	<b>51*</b>	<b>53*</b>	<b>55*</b>	<b>57*</b>	<b>59*</b>	<b>61*</b>	<b>63*</b>	<b>65*</b>
1. Taillenumfang:	102	106	112	117	122	127	133	138
2. Gesäßumfang:	110	114	119	123	128	132	136	140
3. Schrittlänge:	76	77	78	79	80	81	82	83
4. Seitenlänge	102	104	107	109	111	113	115	117



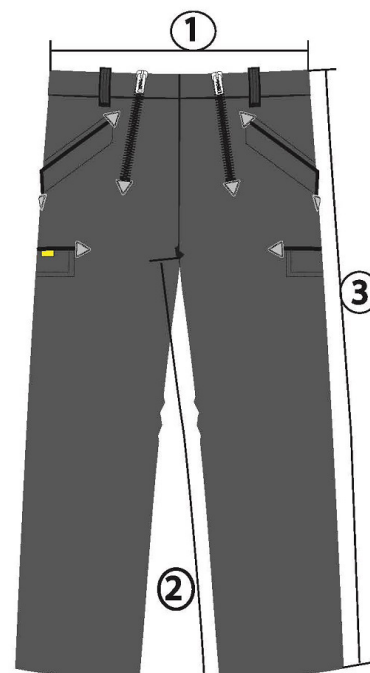
**Fertigmaße der Hose**

<b>Normalgrößen:</b>	<b>42</b>	<b>44</b>	<b>46</b>	<b>48</b>	<b>50</b>	<b>52</b>	<b>54</b>	<b>56</b>	<b>58</b>	<b>60</b>	<b>62</b>	<b>64*</b>	<b>66*</b>
1.Bundweite	76	80	84	88	92	96	100	106	112	118	124	128	132
2.Schrittlänge	77	79	81	83	85	87	89	90	91	92	93	94	95
3.Seitenlänge m. Bund	102	105	107	110	112	115	117	119	121	123	125	127	129

<b>Schlanke Größen:</b>	<b>86</b>	<b>88</b>	<b>90</b>	<b>94</b>	<b>98</b>	<b>102</b>	<b>106</b>	<b>110</b>	<b>114</b>
1.Bundweite	78	80	82	86	90	94	98	102	106
2.Schrittlänge	83	84	85	87	89	91	93	95	97
3.Seitenlänge m. Bund	110	111	112	115	117	120	124	127	130

<b>Untersetzte Größen:</b>	<b>23</b>	<b>24</b>	<b>25</b>	<b>26</b>	<b>27</b>	<b>28</b>	<b>29*</b>	<b>30*</b>	<b>31*</b>
1.Bundweite	86	90	94	98	102	106	110	114	118
2.Schrittlänge	79	80	81	82	83	84	85	86	87
3.Seitenlänge m. Bund	105	107	108	110	111	113	114	116	117

<b>Bauchgrößen:</b>	<b>51*</b>	<b>53*</b>	<b>55*</b>	<b>57*</b>	<b>59*</b>	<b>61*</b>	<b>63*</b>	<b>65*</b>
1.Bundweite	102	106	112	117	122	127	133	138
2.Schrittlänge	80	81	82	83	84	85	86	87
3.Seitenlänge m. Bund	107	110	113	115	117	119	121	123



Alle Angaben in cm  
Abweichungen bis zu +/-2% möglich.

\* **Sondergrößen** (= Sonderartikel): Fertigung auf Anfrage  
(Lieferzeit ca. 10 Werktage, keine Rücknahme möglich)