

SOLAR-TEC® Montageanleitung für Fensterfolien

Sehr geehrter Kunde,
wir beglückwünschen Sie zum Kauf dieser SOLAR-TEC® Fensterfolie. Bitte beachten Sie diese Montageanleitung genau, damit Sie ein optimales Ergebnis erzielen und lange Freude an diesem SOLAR-TEC® Produkt haben. Arbeiten Sie ruhig, ohne Zeitdruck und verwenden Sie viel Wasser- Spülmittelgemisch.

Vorbereitung:

Reinigen Sie die zu beklebende Scheibe gründlich von beiden Seiten. Die Scheibe muss absolut sauber und frei von Rückständen (z.B. Nikotin, Silikon, Fett) sein. Verarbeiten Sie die Folie nicht unter direkter Sonneneinstrahlung. Die beste Verarbeitungstemperatur liegt bei ca. 18°C bis 25° C. Verkleben Sie die Folie von innen an die Fensterscheibe. Zum Anbringen der Folie an die Glasscheibe verwenden Sie bitte nur destilliertes Wasser gemischt mit ein Paar Tropfen Spülmittel in einer Sprühflasche.

Verklebung an Gebäudefenstern:

Verarbeiten Sie die Folien bei Gebäudefenstern von innen oder von außen und an klaren, ungetönten oder unverspiegelten Fensterscheiben (auch doppelverglast) mit einer maximalen Fläche von 1,5 Quadratmetern. Bei Wärmeschutzverglasungen, getönten oder bereits vorverspiegelten Fenstern darf die Spiegelfolie nur von außen angebracht werden (Vorgaben des Fensterherstellers beachten). Kleben Sie keinesfalls Fensterfolien innen und außen auf ein Fenster, da dieses sonst überhitzt und zerbersten kann.

Sie benötigen folgende Arbeitsmittel:

Messer



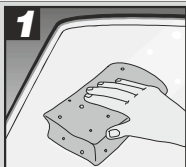
Rakel



Klebeband

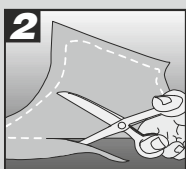


Sprühflasche



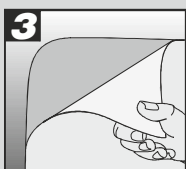
Reinigung der Scheiben:

Reinigen Sie die Scheiben innen und außen gründlich bis an die Ränder mit einem fussfreien Tuch und handelsüblichem Glasreiniger. Für ein gelungenes Endergebnis und ein dauerhaftes Verkleben der Folien ist ein vollständiges Säubern und Entfetten der Fensterscheiben nötig.



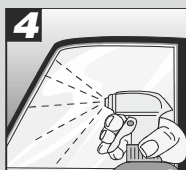
Zuschnitt:

Legen Sie die Folie von außen auf die zu beklebende Fensterscheibe. Achten Sie dabei darauf dass die transparente Abdeckfolie, unter der sich der Kleber befindet, beim Zuschnitt zu Ihnen zeigt. Schneiden Sie die Folie so zu, dass diese ca. 1cm an je einer horizontalen und vertikalen Fensterseite übersteht. Achten Sie beim Zuschneiden darauf, dass die Folie dabei nicht geknickt oder beschädigt wird.



Folie von Schutzfilm trennen:

Entfernen Sie die transparente Schutzfolie vom Klebefilm, indem Sie an einer Ecke die Folie anheben. Am einfachsten geschieht dies unter Zuhilfenahme von zwei Klebestreifen, die Sie an einer Ecke von beiden Seiten anbringen und dann gegeneinander abziehen.



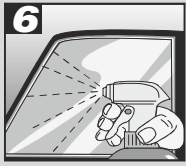
Folie und Scheibe anfeuchten:

Feuchten Sie die zu beklebende Seite der Fensterscheibe und die Klebeseite der Folie stark und gleichmäßig mit dem Wasser- Spülmittelgemisch an. Verwenden Sie hierfür einen Sprühflasche (z.B. Pflanzensprüher) mit Wasser und ca. fünf Tropfen Spülmittel je 0,5 Liter. Wir empfehlen destilliertes Wasser zu verwenden damit nach dem Trocknen keine Kalkrückstände oder Schlieren sichtbar werden.



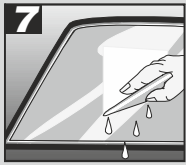
Folie ausrichten:

Legen Sie die Folie mit der nassen Seite auf die angefeuchtete Scheibenseite die Sie bekleben wollen. Wenn die Folie an der Fensterscheibe anliegt, richten Sie diese auf der Scheibe an den Seitenkanten der Fensterdichtung aus.



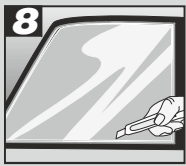
Folie befeuchten:

Die auf der Scheibe haftende Folie nun mit dem Wasser- Spülmittelgemisch ebenfalls gut anfeuchten, damit das Kunststoffrakel leicht über die Folie gleiten kann.



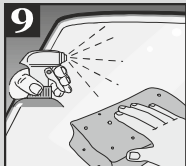
Wasser entfernen:

Mit einem Rakel das Wasser, das sich zwischen der Folie und dem Fensterglas befindet von der Mitte der Folie beginnend, nach den Seiten hin unter leichtem Druck herausschieben. Schieben Sie so lange die Feuchtigkeit zu den Seitenrändern heraus, bis keine Luft oder Wasserblasen mehr zwischen der Folie und der Fensterscheibe sichtbar sind.



Rand abschneiden:

Abschließend schneiden Sie die am Rand überstehende Folie mit einem Cuttermesser am Rand entlang der Scheibendichtung ab. Achten Sie dabei darauf, dass ein ca. 1 mm breiter Spalt zwischen Folie und Scheibendichtung entsteht und dass Sie nicht in die Scheibendichtung schneiden. Je nach Witterung und Umgebungstemperatur ist die Folie innerhalb 24 bis 48 Stunden durchgetrocknet und hat Ihre volle Klebkraft erreicht.



Reinigung der Fensterfolie:

Nach dem vollständigen Durchtrocknen können Sie die Folie reinigen. Verwenden Sie bei jedem Reinigen nur handelsübliche Glasreiniger. Auf keinen Fall abrasive Reinigungsmittel wie z.B. Scheuermilch oder aggressive Chemikalien wie z.B. Lösungsmittel zur Reinigung verwenden.

Fitting Instructions

Dear customer,

we congratulate you on the purchase of this **SOLAR-TEC®** film/folio. You have bought a good quality product with optimal characteristics. Follow the Fitting instructions carefully, so that you have a lasting enjoyment of this product. Before you begin, please read the instructions carefully.

Please allow yourself enough time to apply the **SOLAR-TEC® film. Work calmly and without time pressure. Work using plenty of water-detergent solution from a spray bottle. (e.g. Plant spray bottle).**

Preparation :

But firstly, please clean the window to be covered thoroughly including the corners. To obtain optimal results the window must be free from dust, grease and free from residues. Do not work with the film in direct sunlight. The best working temperature is between 18°C- 24°C.

When using window film on building windows with double or multi-glazing, always apply the film to the outside of the window and only use on glass. If used on Acrylic or Plexiglas the adhesive may possibly corrode the material.

You will need the following Materials:

Cutter



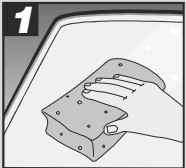
Squeegee



Adhesive Film Stripes

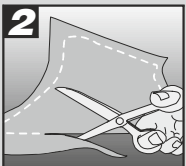


Spraybottle (for water dish soap solution)



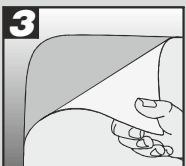
Cleaning the window:

Clean the windows inside and outside thoroughly to the edges with a lint-free cloth and commercial glass cleaner. For a successful end result and a permanent bonding of the Foils is a complete cleaning and degreasing of the windows necessary.



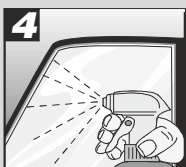
Cutting:

Put the film from outside on the window pane to be glued. Make sure that the transparent cover foil, under which the adhesive is located, shows when cutting to you. Cut the film so that it protrudes approx. 1cm on each horizontal and vertical side of the screen. When cutting, make sure that the film does not get kinked or damaged.



Separate film from protective film:

Remove the transparent protective film from the adhesive film by lifting on one corner of the film. The easiest way to do this is with the help of two adhesive strips, which you attach to one corner from both sides and then peel them off against each other.



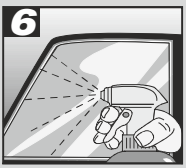
Wet the foil and window:

Wet the adherent side of the window pane and the adhesive side of the foil strongly and evenly with the water-detergent mixture. For this use a spray bottle (eg plant sprayer) with water and about five drops of detergent per 0.5 liter. We recommend using distilled water so that no lime residues or streaks become visible after drying.



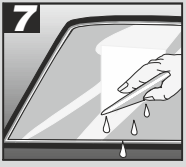
Align the foil:

Place the film with the wet side on the moistened side of the window you want to stick. If the film is flat at the window, align it with the glass on the side edges of the window gasket.



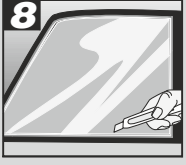
Moisten foil:

Also moisten the film adhering to the glass well with the water and detergent mixture so that the plastic squeegee can easily slide over the film.



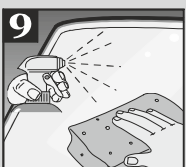
Remove water:

Using a squeegee to push the water that is between the foil and the window glass, starting from the middle of the foil, pushing out towards the sides under light pressure. Move the water out to the side edges until no air or water bubbles are visible between the film and the window glass.



Cut off edge:

Finally, cut off the edge of the overlapping film with a cutter along the edge of the window seal. Make sure that there is an approx. 1 mm wide gap between the foil and the window seal and that you do not cut into the window seal. Depending on the weather and ambient temperature, the film is thoroughly dried within 24 to 48 hours and has reached your full adhesion.



Cleaning the window foil:

After complete drying, you can clean the foil. Use only commercially available glass cleaners with each cleaning. In no case abrasive detergents such as e.g. Scouring milk or aggressive chemicals such as Use solvent for cleaning.