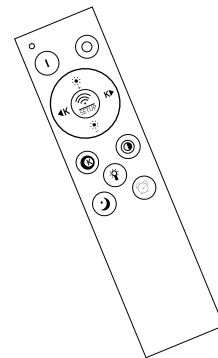
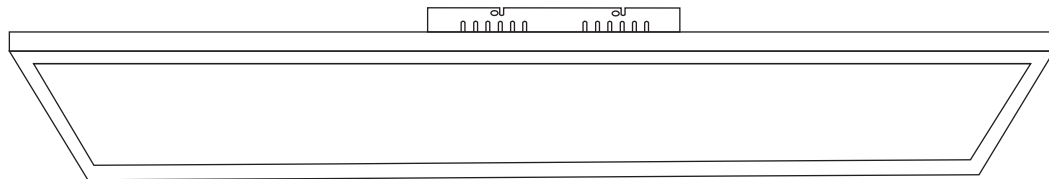


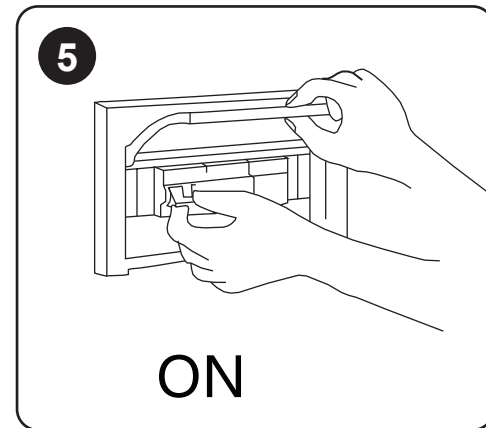
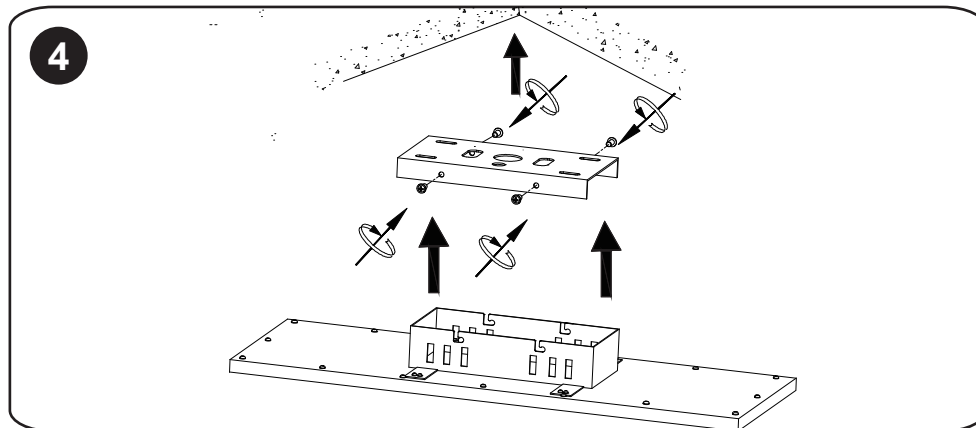
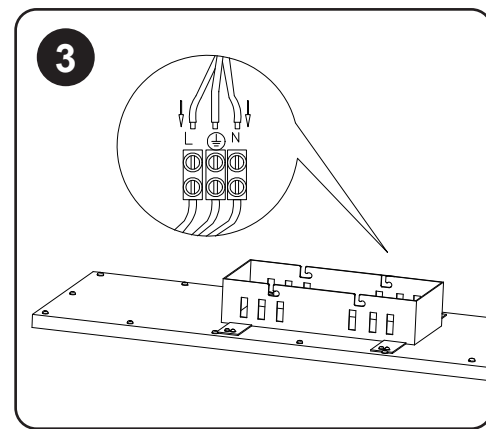
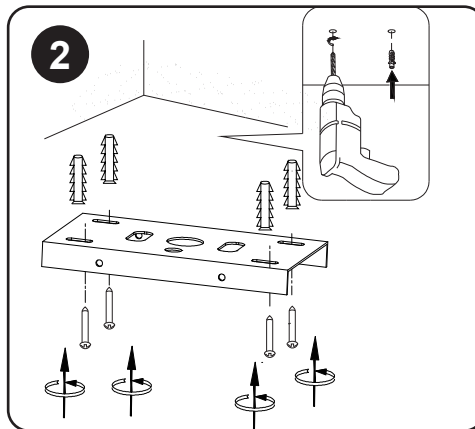
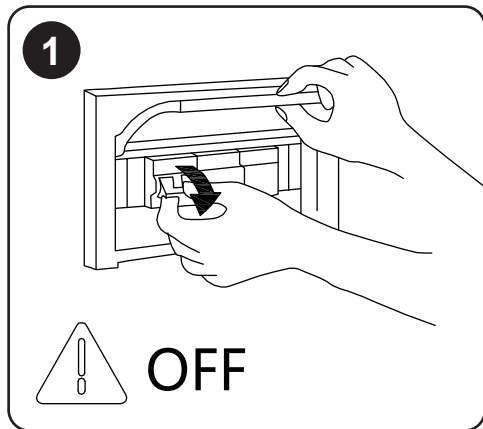
# Bedienungsanleitung

LED Deckenleuchte Dimmbar

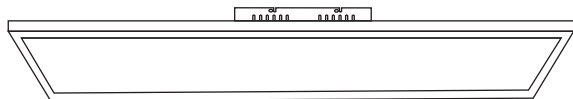
---



# Installationsschritte



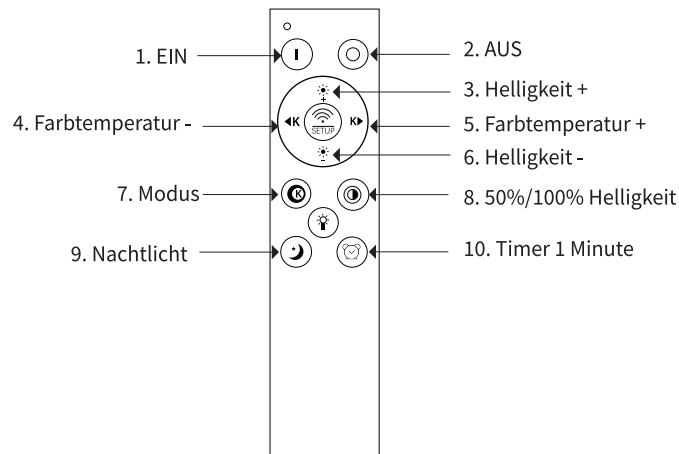
## Produktspezifikationen



## Technische Daten

Material	Metall
Farbe	Weiß
Farbtemperatur	3000 - 6500K
Schutzart	IP20
Leistung	42W
Lebensdauer	30000H
Farbwiedergabeindex	CRI>80
Garantie	2 Jahre

## Fernbedienung Benutzung



1. **Ein**

2. **Aus**

3. **Helligkeit +:** Helligkeit erhöhen bei gleichbleibender Farbtemperatur.

4. **Farbtemperatur-:** Farbtemperatur nach Warmweiß Vera Andern bis 3000K.

5. **Farbtemperatur+:** Farbtemperatur nach Kaltweiß Vera Andern bis 6500K.

6. **Helligkeit -:** Helligkeit verringern bei gleichbleibender Farbtemperatur.

7. **Modus:** Farbtemperatur umschalten (Warmweiß – Neutralweiß-Kaltweiß).

8. **50 %/100 % Helligkeit:** Die Helligkeit auf 50 % oder 100 % schalten.

(Unabhängig von der Farbtemperatur wird das Licht durch Drücken dieser Taste in ein neutrales Licht umgewandelt)

9. **Nachtlcht:** Das Nachtlcht einschalten.

10. **Timer 1 Minute:** Nach dem Drücken der Taste schaltet sich die Leuchte nach 1 Minute automatisch aus.



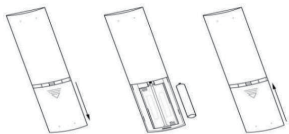
## Fernbedienung anlernen

Leuchte mit dem Lichtschalter einschalten, „SETUP“-Taste innerhalb 3 Sekunden drücken und gedrückt halten. Sollte bei erfolgreichem Anlernen der Fernbedienung die Leuchte 3 Mal flackern.

## Batterien in die Fernbedienung einlegen

1. Zum Batteriewechsel ziehen Sie die Abdeckung nach unten ab.
2. Legen Sie die Batterien vom Typ AAA ein. Achten Sie beim Einsetzen der Batterien auf die richtige Polarität.
3. Schieben Sie die Abdeckung zurück auf die Fernbedienung.

**Hinweis: Batterien sind nicht im Lieferumfang enthalten.**



## Fehlerbehebung

### Die Leuchte reagiert nicht auf die Funkfernbedienung.

1. Bitte prüfen Sie die Batterien der Fernbedienung, sind die Batterien nicht richtig eingesetzt oder leer. Bei Füll Batterien flackert die Kontrollleuchte der Fernbedienung.
2. Prüfen Sie, ob die Leuchte korrekt angeschlossen ist. Wenn die Lampe durch Wandschalter ein-/ausschalten und Austausch der Lichtfarbe. Bitte wie oben, „Fernbedienung anlernen“ angelernt wurden.









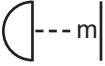





### Die Leuchte flackert.

#### Ist die Leuchte an einen Dimmer angeschlossen?

- Die Leuchte ist nicht für den Betrieb an einem externen Dimmer geeignet.
- Entfernen Sie bitte den Dimmer aus der Zuleitung.
- Wenden Sie sich bitte an unseren Kundenservice.

## Erklärung Symbole

	Allgemeines Warnsymbol - Seien Sie aufmerksam und beachten Sie geläufige Gefahren. Dieses Warnsymbol wird in Verbindung mit anderen Zeichen oder Symbolen dargestellt. Bei Nichtbeachtung kann es zu Verletzungen oder Schäden am Produkt kommen.
	Achtung, gefährliche Spannung. Stromschlaggefahr! Nie versuchen, das Produkt selbst zu reparieren. Lassen Sie das Produkt nur von einem Fachmann warten.
	Nur für die Verwendung in Innenräumen geeignet.
	CE ist die Abkürzung für Conformité Européenne und bedeutet „Entspricht den EU-Richtlinien“. Mit der CE-Kennzeichnung bestätigt der Hersteller, dass dieses Produkt die geltenden europäischen Richtlinien erfüllt.
	Vorsicht! Nicht die Leuchte oder den Lampenschirm berühren, da diese sehr heiß werden.
	Dimmbar per Fernbedienung Dieses Produkt ist mittels Fernbedienung dimmbar.
	Dieses Produkt ist nicht über einen Schalter dimmbar.
	Durch einen Fachmann austauschbare Lichtquelle(nurLED).
	Durch einen Fachmann austauschbares Betriebsgerät.
	Durch einen Endverbraucher austauschbare Lichtquelle.
	Durch einen Endverbraucher austauschbare Lichtquelle(nurLED).
	Durch einen Endverbraucher austauschbares Betriebsgerät.
	Schutzgrad der Leuchte gegen äußere Einflüsse.

	Das UKCA wird als Ersatz für die CE-Kennzeichnungsanforderungen für Produkte verwendet, die in Großbritannien in den Verkehr gebracht werden.
	Diese Leuchte muss mit dem Schutzleiter (grün-gelbe Ader) an der Schutzleiterklemme angeschlossen werden.
	Leuchte ist doppelt isoliert und darf nicht an einen Schutzleiter angeschlossen werden.
	Niedervolt, Kleinspannungen.
	Wechselspannung.
	Frequenz (Hertz).
	Spannung in Vol.
	Leistung in Watt.
	Mindestabstand zur angestrahlten Fläche in m.
	Jede zersprungene Schutzabdeckung ist zu ersetzen!
	Leuchten, die nur für „self-shielded“ Halogenleuchtampen ausgelegt sind.
	(montiert auf Oberflächen)
	(eingebaut): Nicht zur direkten Montage auf normal entflammaren Oberflächen geeignet.
	Leuchten zum Einbau oder Abdecken mit thermischen Isolierungen nicht geeignet.

# Sicherheitshinweise

## Wichtige Hinweise

1. Lesen Sie diese Anleitung vor der Montage und Inbetriebnahme aufmerksam durch. Sie erhalten wichtige Hinweise für den Gebrauch des Produktes. Beachten Sie gegebenenfalls die ergänzende Montageanleitung. Bewahren Sie diese Anleitung zur Information bzw. für Ersatzteilbestellungen auf.
2. Dieses Produkt ist kein Spielzeug und somit für Kinder ungeeignet!
3. Wird das Produkt mit einem Steckernetzteil geliefert, darf das Produkt auch nur mit diesem Steckernetzteil betrieben werden.
4. Das bei Wand- und Deckenleuchten beiliegende Befestigungsmaterial ist für die Montage an einer Betondecke oder an einem verputzten Mauerwerk ausgelegt. Sollten Sie einen anderen Befestigungsuntergrund haben, passen Sie das Befestigungsmaterial dem Untergrund an.

## Warnhinweise

**Die Montage darf nur von einer Elektrofachkraft durchgeführt werden. Dabei sind die geltenden Installationsvorschriften zu beachten.**

- Achten Sie darauf, dass während der Montage keine verdeckten elektrischen Leitungen beschädigt werden. Überprüfen Sie die Lage und Richtung der Hausleitung, bevor Sie Löcher für die Deckenhalterungen aus Metall bohren oder die Leuchte befestigen.
- Stellen Sie sicher, dass die Sicherung der Leitung ausgeschaltet ist, bevor Sie die Leuchte installieren oder Wartungsarbeiten durchführen.
- Die Installation der Leuchte darf nur im spannungsfreien Zustand erfolgen. Schalten Sie dazu die elektrische Netzleitung ab (Stromkreissicherung abschalten) und sichern Sie diese vor unberechtigtem Wiedereinschalten!
- Überprüfen Sie die Netzleitung auf Spannungsfreiheit. Bitte überprüfen Sie den Text auf Fehler und korrigieren Sie diese gegebenenfalls.

# Recycling und Umweltschutz



## Hinweise zur Batterieentsorgung

Entsorgen Sie das Produkt am Ende seiner Lebensdauer gemäß den geltenden gesetzlichen Bestimmungen.

Defekte oder verbrauchte Batterien müssen gemäß der Richtlinie 2006/66/EG recycelt werden. Geben Sie Akkus und/oder das Produkt bei den dafür vorgesehenen Sammeleinrichtungen ab.

## Hinweis

Batterien dürfen nicht im Hausmüll entsorgt werden, da sie giftige Schwermetalle enthalten und einer Sondermüllbehandlung unterliegen. Die chemischen Symbole der Schwermetalle lauten wie folgt: Cd = Cadmium, Hg = Quecksilber, Pb = Blei. Geben Sie deshalb verbrauchte Batterien bei einer kommunalen Sammelstelle ab.

## Hinweise zum Umweltschutz



**(Anwendbar in der Europäischen Union und anderen europäischen Staaten mit Systemen zur getrennten Sammlung von Wertstoffen)**

Altgeräte dürfen nicht im Hausmüll entsorgt werden!

Sollte die Leuchte einmal nicht mehr benutzt werden können, ist jeder Verbraucher gesetzlich verpflichtet, Altgeräte getrennt vom Hausmüll, z. B. bei einer Sammelstelle in seiner Gemeinde/seinem Stadtteil, abzugeben.

Damit wird gewährleistet, dass Altgeräte fachgerecht verwertet werden und negative Auswirkungen auf die Umwelt vermieden werden. Elektrogeräte sind daher mit dem hier abgebildeten Symbol gekennzeichnet. Die Leuchtmittel sind nicht austauschbar. Sollte das Leuchtmittel am Ende seiner Lebensdauer ausfallen, muss die gesamte Leuchte ersetzt werden.

# Kundendienst und Garantie

## Kundendienst

Die Kundendienstleistungen für Lampen umfassen normalerweise folgendes:

1. **Garantie:** Während einer bestimmten Garantiezeit werden kostenlose Reparatur- oder Ersatzleistungen für defekte oder beschädigte Produkte aufgrund von Qualitätsproblemen angeboten.
2. **Reparatur:** Außerhalb der Garantiezeit oder des Garantiebereichs können kostenpflichtige Reparaturdienste angeboten werden.
3. **Austausch:** Bei unreparierbaren Fehlern oder Alterung können Austauschdienste angeboten werden.
4. **Rückruf:** Im Fall von Sicherheitsrisiken oder großen Qualitätsproblemen kann der Hersteller das betroffene Produkt zurückrufen und kostenlose Reparatur- oder Ersatzleistungen anbieten.

Es ist zu beachten, dass die Kundendienstleistungen verschiedener Marken oder Hersteller variieren können. Beim Kauf von Lampen wird empfohlen, auf die Richtlinien für Kundendienstleistungen zu achten und Kaufbelege sowie relevante Unterlagen aufzubewahren, um bei Bedarf eine rechtzeitige Wartung und Pflege zu gewährleisten.

## Garantie erklärung

- Wenn nicht anders angegeben, gibt es die gesetzliche Gewährleistung von 2 Jahren. Die Inanspruchnahme der gesetzlichen Mangelgewährleistungsrechte des Käufers ist kostenlos.
- Auf jede Leuchte, deren Verpackung mit dem 2-Jahre-Garantie-Siegel gekennzeichnet ist, gilt eine kostenlose Herstellergarantie von 2 Jahren, sowohl für die Leuchte als auch für die Leuchtmittel, sofern die Leuchtmittel nicht austauschbar sind und fest mit der Leuchte verbunden sind.

### Manufacturer/Importer:

shen zhen shi zen mo hui shang wu zi xun you xian gong si

**Address:** CN, 518129, guang dong, shen zhen shi, jin tian da sha 806, long gang qu ban tian jie dao he kan cun

**Email address:** zmh\_saleservice@163.com

**EU REP**

ZMH Lichtstein GmbH  
Am Juliussturm 53,  
13599 Berlin,  
Deutschland



**E-Mail-Adresse:**  
Lightkundservice@hotmail.com

### KUNDENDIENST

**2 JAHRE  
GARANTIE**