



# Aufbauanleitung

Wichtig! Für späteres Nachschlagen aufbewahren - sorgfältig lesen.

## *Assembly Instructions*

*Important! Keep for future reference - read carefully.*



Scan mich!

## Postbox für Pakete und Briefe mit Paketsafe

*post box for packages and letters with package deposit*

Auch jederzeit online verfügbar unter [www.ondis24.com](http://www.ondis24.com).  
Always available online at [www.ondis24.com](http://www.ondis24.com).

EAN 4250627271741  
Stand 12/2021

Onlinediscount24 eSales GmbH  
Altenberger Str. 64  
01744 Dippoldiswalde, Germany

[www.ondis24.com](http://www.ondis24.com)

E-Mail: [info@ondis24.com](mailto:info@ondis24.com)  
Tel.: +49 35052 290 107  
Fax.: +49 35052 290 109

## Sicherheitshinweise

Safety Information

Lesen Sie die Bedienungsanleitung vor Inbetriebnahme sorgfältig durch und bewahren Sie diese für späteres Nachschlagen auf. Überprüfen Sie den Artikel vor jedem Gebrauch auf Beschädigungen. Achten Sie auf einen festen und geraden Untergrund.

*Read the instructions carefully before use. Important - Keep them safe for further consultation. The article must be checked for damage before each use. Pay attention to a firm and even underground. Only for domestic use.*



## Reinigung & Pflege

Cleaning & Maintenance

Verwenden Sie ausschließlich haushaltsübliche Reinigungsmittel oder eine milde Seifenlauge (keine Scheuermittel). Prüfen Sie zur Sicherheit Ihr bevorzugtes Reinigungsmittel vor der ersten Anwendung an einer nicht sichtbaren Stelle. Die Oberfläche mit einem weichen, feuchten Tuch reinigen. Schmutz nicht trocken wegwischen, da dabei Kratzspuren auf der Metall-Oberfläche entstehen können.

*Please use only general household cleaning agents or a mild soap solution (do not use scouring agents). Please test your preferred cleaning agent beforehand on a small, non-visible area. Clean the surface with a soft, damp cloth. No dry cleaning to avoid scratches.*

## Benötigte Werkzeuge

Required Tools

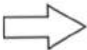
- Schraubendreher
- Screwdriver
- Steck- oder Ratschenschlüssel
- Socker wrench
- Akkuschauber
- electric drill
- Metallbohrer  $\varnothing$  5 mm
- metal drill  $\varnothing$  5 mm
- Hammer
- hammer
- 300g Gummihammer
- 300g rubber hammer
- Zollstock
- folding rule
- Bohrer entsprechend Untergrund  $\varnothing$  12 mm
- underground  $\varnothing$  12 mm

# Montagehinweise

Assembly Instructions

Prüfen Sie vor dem Zusammenbau, ob alle Teile unbeschädigt sind. Sollte das nicht der Fall sein, informieren Sie uns bitte. Führen Sie die Montage planmäßig laut Montageanleitung durch. Vollenden Sie jeden Schritt, bevor Sie den nächsten beginnen. Aus produktionstechnischen Gründen können scharfe Kanten entstehen. Tragen Sie während der Montage deshalb geeignete Handschuhe. Wir empfehlen, die Montage zu zweit auszuführen. Führen Sie den Zusammenbau auf einer ebenen Fläche durch und legen Sie eine Decke unter, um Kratzer zu vermeiden. Ziehen Sie bei der Montage erst alle Schrauben lose an und zum Schluss noch einmal alle Schrauben kräftig nach. Vorsicht Kleinteile! Verschluckungsgefahr für Kleinkinder. Alle Maßangaben sind Circa Angaben und beziehen sich auf maximale Außenmaße des Artikels. Sollten Sie genauere Angaben benötigen, wenden Sie sich bitte an unseren Support.

*Please check all parts for incompleteness and damage before assembling the workbench. In case of faulty items please contact us immediately. Assemble the article exactly as shown in the instructions. Complete each step before proceeding with the following one. Due to production related reasons there might be sharp edges occurring on some of the parts. For your own safety please use suitable gloves while assembling. We recommend to have at least two people carrying out the assembly. Assemble the parts on a even and clean underground and use a blanket to avoid scratches. First tighten the screws loosely. As final step, fully tighten all screws. Caution! Choking Hazard - small parts! Keep away from children! All dimensions are approximate and refer to the maximum external dimensions of the article. If you need more detailed information, please contact our support.*

Hinweis:  Ein Pfeil zeigt an wann und durch welche Löcher Schrauben geführt werden sollen.

Please note:  An arrow shows when and which hole has to be used for each screw.

## Spezifikationen

Specifications

Länge in cm: 39  
Breite in cm: 42  
Höhe in cm: 103

Length in cm: 39  
Width in cm: 42  
Height in cm: 103

- Maximale Paketgröße: 34 x 30 x 50 (cm)
- 1 abschließbare Türe
- Bodenverankerung
- Max. package size: 34 x 30 x 50 (cm)
- 1 lockable door
- Anchorage to the ground

# Lies mich!

Read me!

Lieber Kunde, liebe Kundin,

wir freuen uns sehr, dass Sie sich für ein Produkt von uns entschieden haben.

Damit der Aufbau nun auch zu einem Kinderspiel wird, haben wir uns entschieden, die nachfolgende Aufbauanleitung ein wenig interaktiver zu gestalten. Wichtige Aufbauschnitte enthalten einen QR-Code, der Sie zu einem Video auf YouTube führt. Dort wird Ihnen der jeweilige Aufbauschritt detailliert vorgeführt und erklärt.

## Und so geht's:



Für iOS und Android Handys ohne zusätzliche App:

1. Öffnen Sie die Kamera auf deinem Smartphone
2. Halten Sie die Kamera über den QR-Code
3. Folgen Sie dem vorgeschlagenen Link auf Ihrem Smartphone

Für Android mit zusätzlicher App:

1. QR - Code Scanner App runterladen
2. App öffnen
3. Code scannen
4. Folgen Sie dem Link.

*Dear customer,*

*we are very pleased that you have chosen our product.*

*We have decided to make the following assembly instructions a little more interactive. Important building steps include a QR code which takes you an YouTube-video. This video will show and explain the respective construction step in detail.*

## **How it works:**



*For iOS and Android phones without an additional app:*

- 1. Open the camera on your smartphone*
- 2. Hold the camera via the QR code*
- 3. Follow the suggested link on your smartphone*

*For Android with additional app:*

- 1. Download QR - Code Scanner App*
- 2. Open the App*
- 3. Scan the code*
- 4. Follow the link*

# Enthaltene Teile

Bill of Material

Nr. No.	Bezeichnung Parts	Maße in mm (HxBxT) Dimension in mm (LxWxD)	Anzahl Quantity	Pack pack	#Ersatzteile #spare parts
1	Seitenwand 1 (Links) <i>side board 1 (Left)</i>	1025 x 383 x 35	1	1	
2	Seitenwand 2 (Rechts) <i>side board 2 (Right)</i>	1025 x 383 x 35	1	1	
3	Rückwand <i>back board</i>	1025 x 820 x 14	1	1	
4	Front <i>front board</i>	1025 x 820 x 24	1	1	
5	Deckel <i>Top board</i>	820 x 385 x 22	1	1	
6	Boden <i>Bottom board</i>	820 x 385 x 20	1	1	
7	Tür <i>Door</i>	775 x 530 x 20	2*	1	
<b>*Achtung nur bei Postboxen mit zwei Türen</b>					
8	Frontblende <i>Front panel</i>	775 x 400 x 20	1	1	
9	Innenblende <i>Inside panel</i>	775 x 250 x 20	1	1	
10	Klappenhalterung <i>Hatch</i>		1	1	
11	Verbindungsstrebe <i>strut</i>	262 x 20 x 2	2	1	
12	Schloss <i>Lock</i>		1	1	
14	Metrische Schraube M5x20 <i>Screw set M5x12</i>	M5x20	2	1	
15	Metrische Schraube M5x10 <i>Screw set M5x7</i>	M5x10	2	1	
16	Schneidschraube <i>Tapping screw</i>	418 x 18 x 12	11	1	
17	Scharnierstift <i>Hinge pin</i>	Ø16	1	1	
18	Sprezhülzenset <i>Spreading bush</i>	Ø12	4	1	
19	Schaumstoffmatte <i>Foam</i>	780 x 360 x 40	1	1	

# Enthaltene Teile

Bill of Material

<p>1 1x</p>  <p>1025mm x 383mm x 35mm (HxBxT)</p>	<p>2 1x</p>  <p>1025mm x 383mm x 35mm (HxBxT)</p>	<p>3 1x</p>  <p>1025mm x 820mm x 14mm (HxBxT)</p>
<p>4 1x</p>  <p>1025mm x 820mm x 24mm (HxBxT)</p>	<p>5 1x</p>  <p>820mm x 385mm x 22mm (HxBxT)</p>	<p>6 1x</p>  <p>820mm x 385mm x 20mm (HxBxT)</p>
<p>7 1x</p>  <p>775mm x 530mm x 20mm (HxBxT)</p>	<p>8 1x</p>  <p>775mm x 400mm x 20mm (HxBxT)</p>	<p>9 1x</p>  <p>820mm x 250mm x 20mm (HxBxT)</p>
<p>10 1x</p> 	<p>11 1x</p>  <p>12 2x</p> 	<p>14+</p>  <p>M5      M5x10 M5x20</p>

# Montage

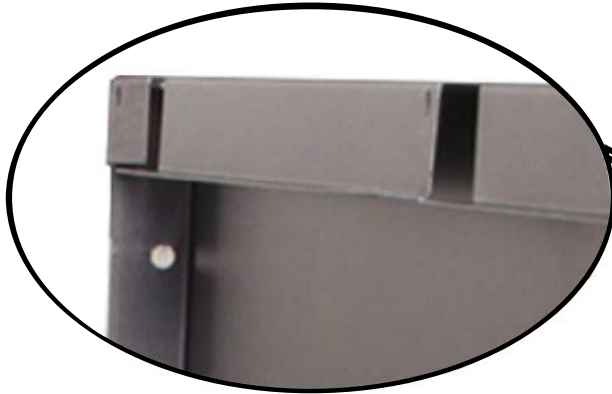
Assembly

1

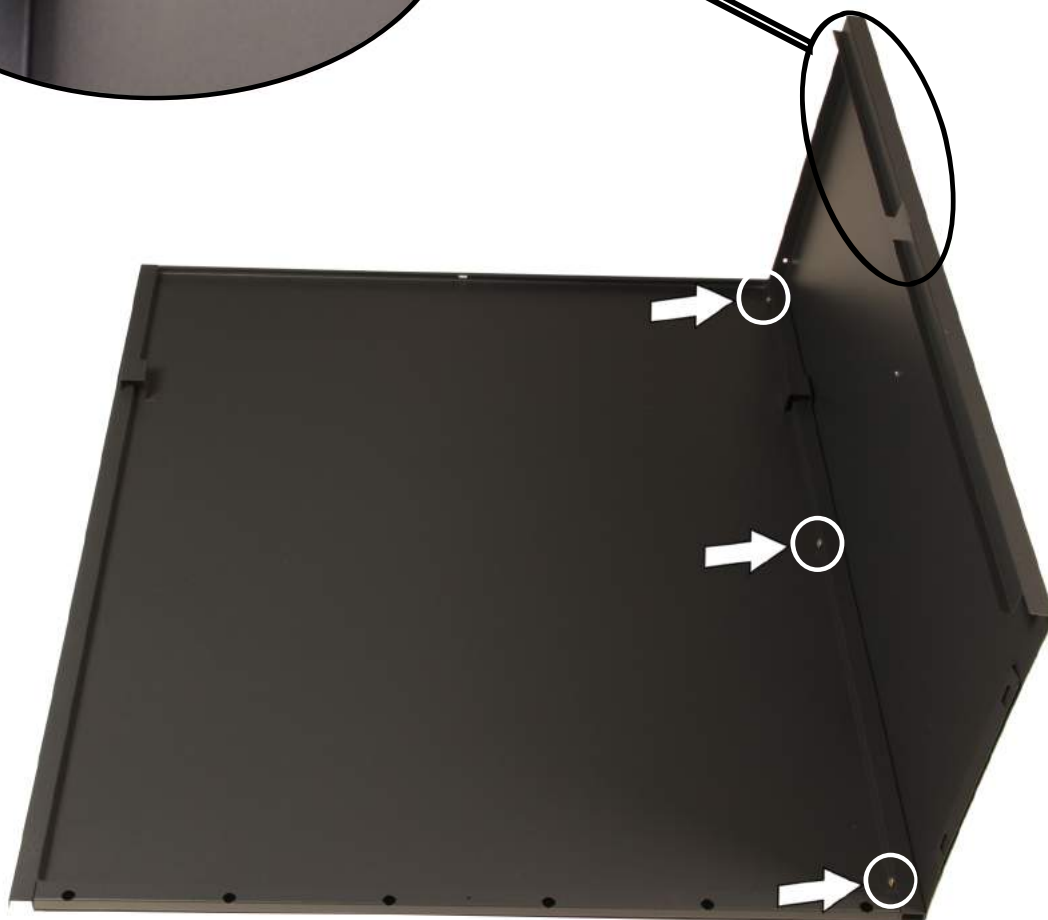
1x Rückwand (3)  
1x back panel (3)

1 x Seitenwand 2 (2)  
1 x side panel 2 (2)

3 x Schneidschraube (16)  
3 x tapping screw (16)



**Tipp:** Legen Sie die Rückwand flach auf den Boden (Bitte gegen Kratzer den Lack durch eine Decke oder weiche Unterlage schützen!).



Führen Sie die lange gewinkelte Seite der Seitenwand 2 (2) von unten in die lange gewinkelte Seite der Rückwand (3), sodass die 3 Schraubenlöcher übereinander liegen. Verschrauben mit 3 Schneidschrauben (16) die Rückwand (3) mit der Seitenwand (2).

**ACHTUNG:** Haben Sie die Postbox mit zwei Türen gewählt, befinden sich an der Rückwand zusätzlich Aussparungen.

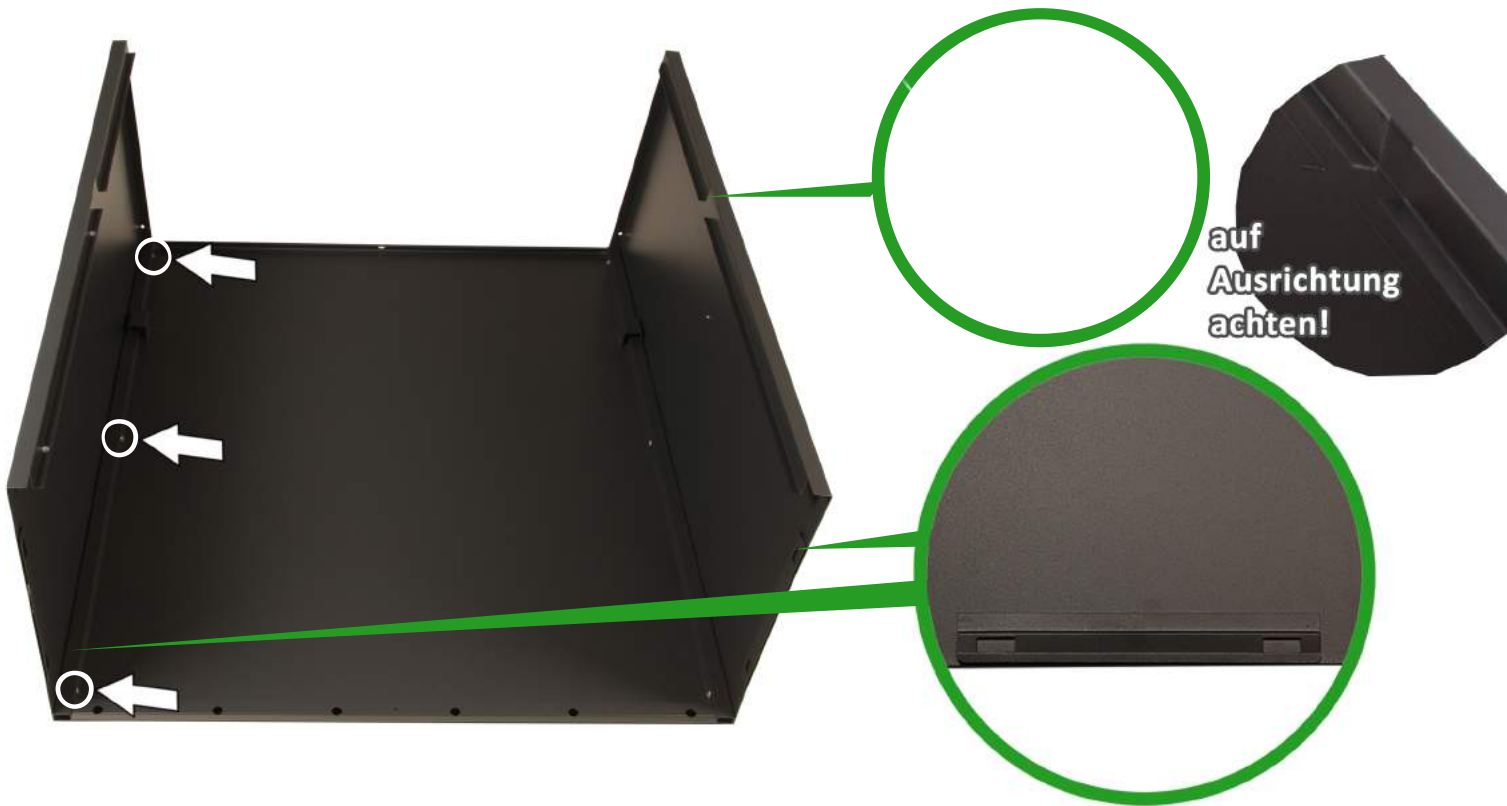
# Montage

Assembly

2

1 x Seitenwand 1 (1)  
1 x side panel 1 (1)

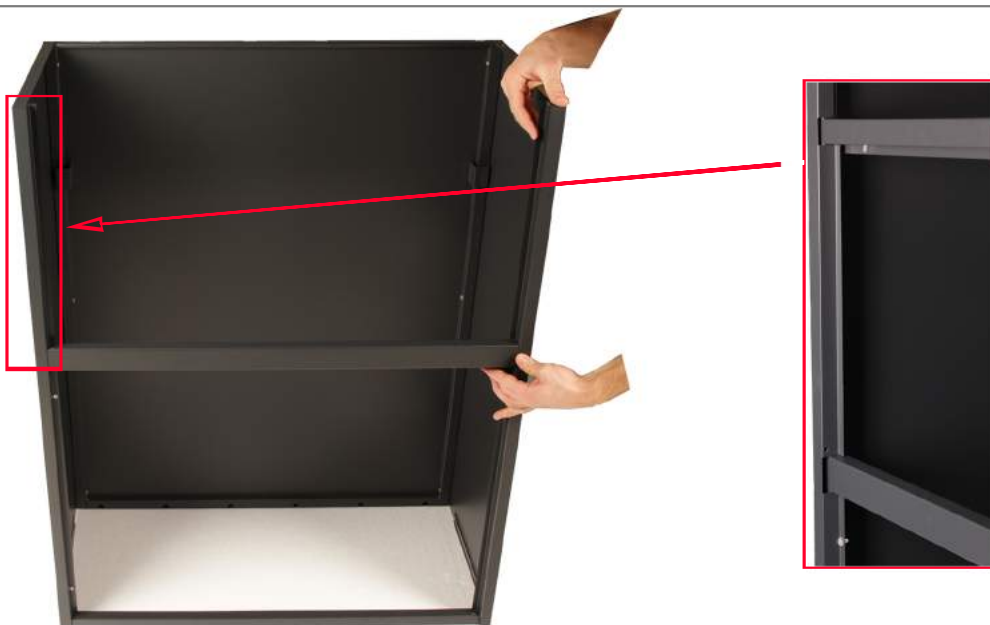
3 x Schneischraube (16)  
3 x tapping screw (16)



Wiederholen Sie den Schritt 1 für die rechte Seitenwand (1).

3

1 x Front (4)  
1 x front (4)



Richten Sie den Korpus auf und setzen Sie die Front (4) wie gezeigt in die Seitenwände ein.



# Montage

Assembly

4

1 x Deckel (5)  
1 x Lid (5)

1 x Obere Fronttür  
1 x Upper front door

4x Schneidschraube (16)  
4x tapping screw (16)



Setzen Sie den Deckel (5) wie dargestellt auf. Achten Sie darauf, dass die doppelte Umkantung auf der Front sitzt und die einfache Umkantung die Rückwand abschließt. Verschrauben Sie anschließend den Deckel, mit den Seitenwänden an den gekennzeichneten Stellen.

5

1 x Boden (6)  
1 x Bottom (6)

1 x Schneidschraube (16)  
1 x tapping screw (16)



Kippen Sie die Box leicht nach hinten und schieben Sie auf einer weichen Unterlage, den Boden (6) wie dargestellt und die Box. Achten Sie darauf, dass die Klammern der Seitenwände die Umkantung des Bodens umschließen. Lassen Sie nun die Box wieder ab. Wenn Sie alles richtig gemacht haben, hören Sie ein Klicken. Verschrauben Sie anschließend mit einer Schneidschraube (16) an der gekennzeichneten Stelle den Boden (6) mit der Rückwand (3). Legen Sie anschließend die Schaumstoffmatte (19) auf den Boden (6).

# Montage

Assembly

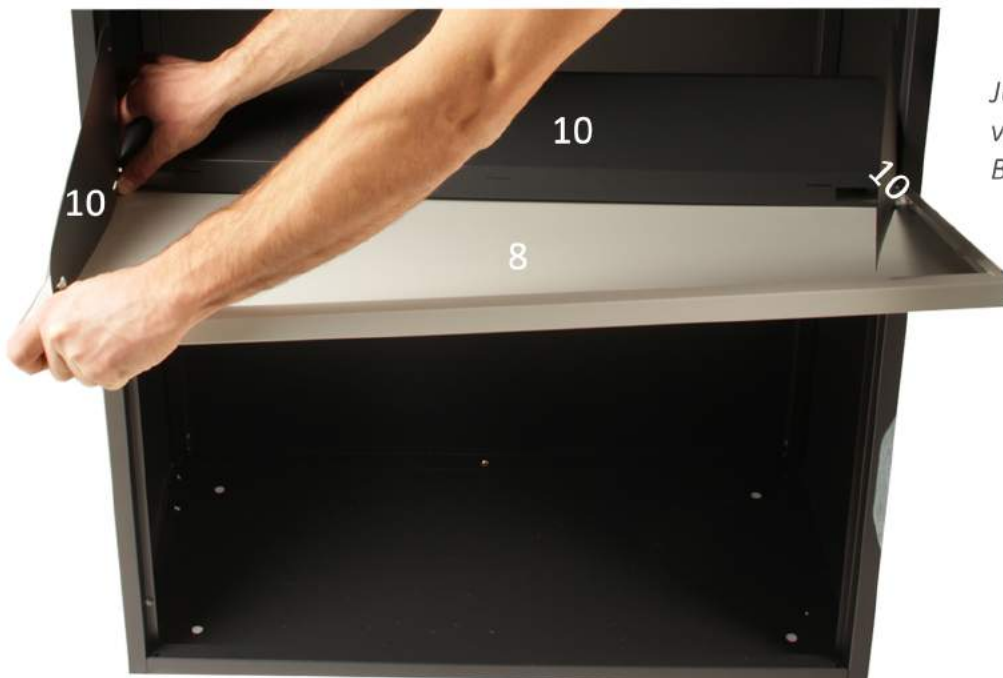
6

1 x Obere Frontblende (8)  
2 x upper front panel (8)

1 x Klappenhalterung(10)  
1 x hatch (10)



Öffnen sie die Flügel der Klappenhalterung (10) wie dargestellt durch biegen. Achten Sie darauf, dass das Biegen ausschließlich entlang der rot eingezeichneten Abschnitten erfolgt.



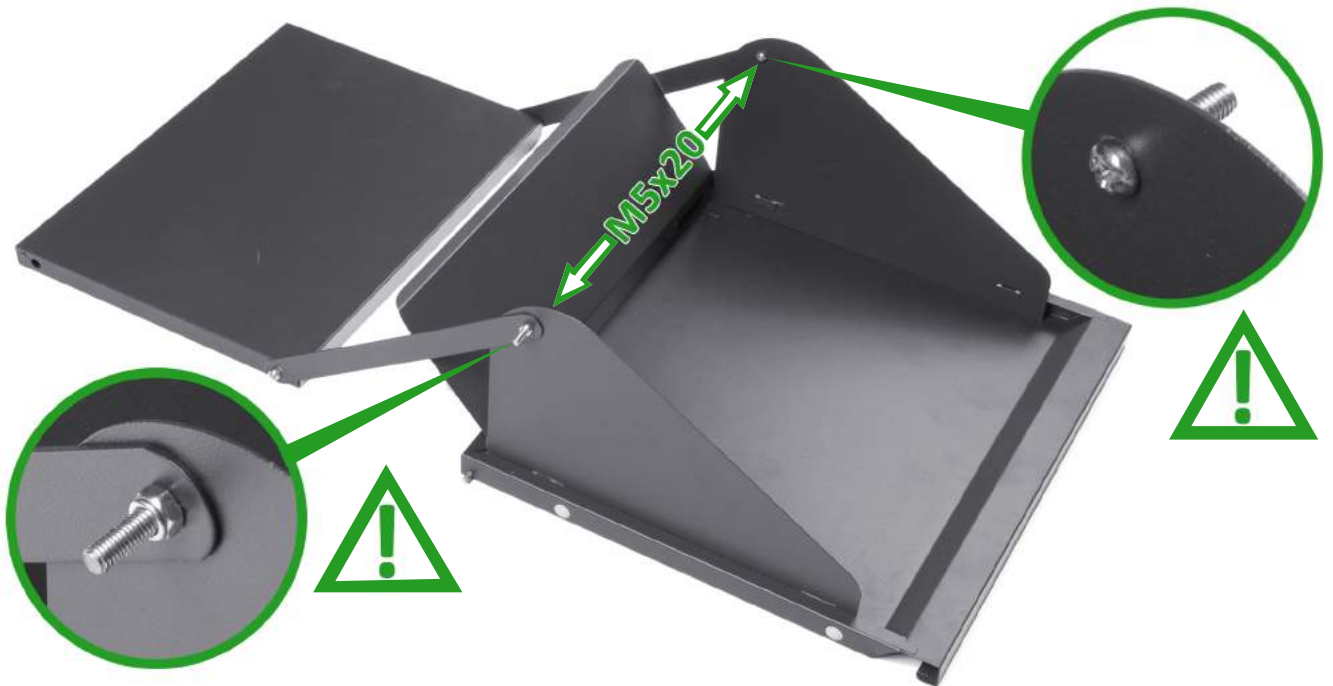
*Je nach gewählter Farbvariante variiert die Farbe der einzelnen Bauteile.*

Führen Sie die Nasen der Frontblende (8) in die dafür vorgesehenen Schlitze der Klappenhalterung (10). Biegen Sie die Nasen der Frontblende um, um die Klappenhalterung zu fixieren.

# Montage

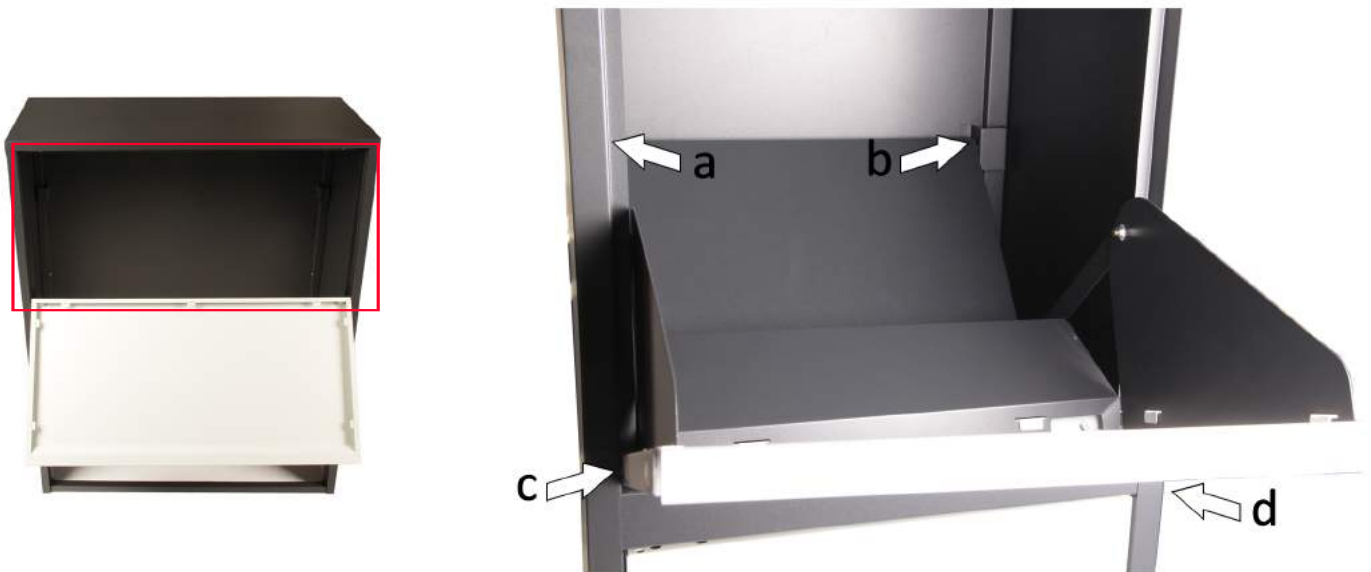
Assembly

7	1x Frontblende (8) 1x front panel (8)	1x Innenblende (9) 1x inside panel (9)	2 x Verbindungsstrebe (11) 2 x strut (11)	2 x Schraubensets (14, 15) 2 x screw set (14, 15)
---	--	---	--	--



Fügen Sie die Innenblende (9) und die Frontblende (8) mit den Verbindungsstreben (10) und den Schraubensets (14, 15) wie dargestellt zusammen. Achten Sie darauf, dass die **Schraubenköpfe nach innen** zeigen!

8



Führen Sie die Scharnierstifte (a, b) der Innenblende (9) in die dafür vorgesehenen Bohrungen der Rückwandhalterungen ein. Führen Sie anschließend die Scharnierstifte (c, d) der Frontblende (8) in die dafür vorgesehenen Bohrungen der Seitenwände (1, 2) ein. Überprüfen Sie vorher, dass sich die Scharnierstifte bewegen lassen. Durch die Lackierung können die Scharnierstifte unter Umständen etwas schwer gangbar sein.

# Montage

Assembly

9

1x Tür (7)  
1x Door (7)

1 x Schloss (12)  
1 x Lock (12)

4 x Sprezhülenset (18)  
4 x spreading bush (18)

OPTIONAL + 1x Tür (7)  
OPTIONAL + 1x Tür (7)



Schlossschraube



Schließriegel



Ringmutter



Schlüssel

Schlosskern



Setzen Sie einen Scharnierstift (Unterseite der Türkante) der Tür (7) in die dafür vorgesehene Bohrung der Front (4). Setzen Sie die Tür ein und fixieren Sie die Tür mit dem Scharnierstift (Oberkante Tür). Bauen Sie anschließend das Schloss ein. Entfernen Sie dazu die Schlossschraube, den Schließriegel und die Ringmutter. Führen Sie den Schlosskern durch die dafür vorgesehene Aussparung. Setzen Sie nun das Schloss in umgekehrter Reihenfolge wieder zusammen. Stellen Sie die Postbox an die gewünschte Endposition. Markieren Sie die Löcher im Boden (6) auf dem Untergrund. Stellen Sie die Postbox beiseite und bohren Sie entsprechend des Untergrundmaterials 4 Löcher mit einem Durchmesser von 12 mm und einer Tiefe von je 110 mm. Stellen Sie die Postbox wieder auf die finale Position. Führen Sie die Spreizschraube durch die Bohrungen im Boden der Postbox und in die gebohrten Löcher im Untergrund bis zum Anschlag ein. Ziehen Sie anschließend die Schrauben mit einem Schraubenschlüssel fest.

Beachten Sie, dass Sie nur einmal die Möglichkeit haben die Sprezhülsen zu verwenden! Bohren Sie daher lieber tiefer als zu flach in den Untergrund!

**ACHTUNG:** Bitte führen Sie den Schritt noch einmal durch, wenn Sie das Modell mit zwei Türen gewählt haben.



# Ondis24 Shop

*Entdecken Sie unser gesamtes Werkstatt-Sortiment!*



[www.ondis24.com/werkstatt](http://www.ondis24.com/werkstatt)



EAN 4250627223177 (Art. 44000)  
EAN 4250627237518 (Art. 237518)

Onlinediscount24 eSales GmbH  
Altenberger Str. 64  
01744 Dippoldiswalde, Germany

[www.ondis24.com](http://www.ondis24.com)

E-Mail: [info@ondis24.com](mailto:info@ondis24.com)  
Tel.: +49 35052 290 107  
Fax.: +49 35052 290 109