

# HomeTec Pro™ Funk-Fernbedienung CFF3000



- (GB) Wireless remote control | (FR) Télécommande  
(NL) Draadloze afstandsbediening | (IT) Telecomando a onde radio  
(ES) Mando a distancia por radio



1.

- (DE) Einsatzbereich | (GB) Possible uses | (FR) Application  
(NL) Toepassing | (IT) Possibilità d'impiego | (ES) Aplicaciones

2.

- (DE) Lieferumfang | (GB) Scope of delivery  
(FR) Étendue de la livraison | (NL) Leveringsomvang  
(IT) Dotazione | (ES) Contenido

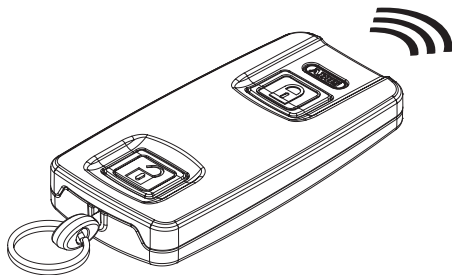
3.

- (DE) Bedienung | (GB) Operation | (FR) Utilisation  
(NL) Bediening | (IT) Uso | (ES) Funcionamiento

4.

- (DE) Rechtliche Hinweise | (GB) Legal information  
(FR) Mentions légales | (NL) Wettelijke aanwijzingen  
(IT) Note legali | (ES) Advertencias legales

1.



**(DE)**

Die ABUS Funk Fernbedienung CFF3000 wurde speziell für die Bedienung des ABUS Funk Antriebs CFA3000 entwickelt. Die Fernbedienung sendet Steuerbefehle mit einer AES-128-Bit Verschlüsselung aus und bietet damit einen sehr hohen Schutz gegen Codediebstahl („Abhören“ und späteres Aussenden des Funksignals durch nicht zugangsberechtigte Personen). Es ist auch nicht möglich, sich von der Fernbedienung eine Kopie anzufertigen, wie dies bei einem herkömmlichen Schlüssel leicht möglich wäre. Bei Verlust einer Funk Fernbedienung ist kein neuer Türzylinder erforderlich, sondern es genügt, die verlorene Fernbedienung aus dem Speicher des Funk Antriebs CFA3000 zu löschen.

Eine Fernbedienung CFF3000 kann maximal zwei Funk Antriebe CFA3000 ansteuern.

**(GB)**

The wireless remote control has been specially developed for use with the ABUS wireless actuator. The remote control transmits control commands using AES-128 bit encryption, offering an extremely high degree of protection against

code theft (interception and subsequent transmission of the wireless signal by unauthorised individuals). It is also impossible to create a copy of the remote control, which would be easy to do with a conventional key. Losing a remote control does not require the cylinder to be replaced; instead, all you need to do is delete the lost remote control from the wireless actuator's memory.

A CFF3000 remote control can operate a maximum of two CFA3000 wireless actuators.

**(FR)**

La télécommande a été développée spécialement pour le mécanisme de verrouillage radiocommandé ABUS. La télécommande envoie les commandes avec un cryptage AES 128 bits, offrant ainsi une protection élevée contre le piratage de code (« l'écoute » et l'envoi d'un signal radio par des personnes non autorisées). Il est également impossible de réaliser une copie de la télécommande, contrairement à une clé conventionnelle. En cas de perte d'une télécommande, il n'est pas nécessaire de remplacer le cylindre, il suffit supprimer la télécommande perdue de la mémoire de l'appareil.

Une télécommande CFF3000 peut commander au maximum deux appareils radio CFA3000.

(NL)

De draadloze afstandsbediening werd speciaal ontwikkeld voor de bediening van de ABUS draadloze aandrijving. De afstandsbediening zendt besturingscommando's uit met een AES-128-bit-versleuteling en biedt daarmee een zeer hoge bescherming tegen diefstal van codes ("afluisteren" en later uitzenden van het draadloze signaal door niet toegangsgerechtigde personen). Het is ook niet mogelijk om van de afstandsbediening een kopie te laten maken, wat bij een traditionele sleutel makkelijk te doen was. Bij het verlies van een afstandsbediening is er geen nieuwe deurcilinder vereist, maar is het voldoende om de verloren afstandsbediening uit het geheugen van de draadloze aandrijving te verwijderen.

Een afstandsbediening CFF3000 kan maximaal twee draadloze aandrijvingen CFA3000 aansturen.

(IT)

Il telecomando a onde radio è stato progettato specificamente

per il controllo dell'attuatore radio ABUS. Il telecomando invia comandi con la crittografia AES-128 bit e offre, pertanto, una protezione molto alta contro il furto di codice ("intercettazioni" e successiva trasmissione del segnale radio da parte di persone non autorizzate all'accesso). Non è possibile realizzare una copia del telecomando, come sarebbe facilmente possibile con una chiave convenzionale. In caso di perdita di un telecomando, non si richiede la sostituzione del cilindro porta, ma è sufficiente eliminare il telecomando perso dalla memoria dell'attuatore a onde radio.

Un telecomando CFF3000 può azionare al massimo due attuatori a onde radio CFA3000.

(ES)

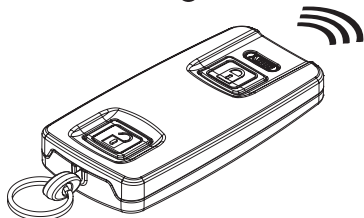
El mando a distancia por radio ha sido desarrollado especialmente para el manejo del accionamiento por radio ABUS. El mando a distancia manda órdenes con una codificación AES-128-Bit y de esta forma ofrece una gran protección contra el robo de códigos («intercepción» y la emisión posterior de la señal de radio por parte de una persona no autorizada).

Tampoco es posible realizar una copia del mando a distancia, al contrario de lo fácil que es sacar una copia de una llave convencional. En caso de que se perdiera un mando, no es necesario un nuevo cilindro de puerta. Es suficiente con eliminar el mando a distancia perdido de la memoria del accionamiento por radio.

Un mando a distancia CFF3000 puede manejar un máximo de dos accionamientos por radio CFA3000.

2.

**A** 1 x



**B** 1 x



**A**

(DE) Funk-Fernbedienung | (GB) Wireless remote control  
(FR) Télécommande | (NL) Draadloze afstandsbediening  
(IT) Telecomando a onde radio | (ES) Mando a distancia por radio

**B**

(DE) CR2032 Knopfzelle | (GB) CR2032 button cell battery  
(FR) pile bouton CR2032 | (NL) CR2032 knoopbatterij  
(IT) batteria a bottone CR2032 | (ES) pila de botón CR2032

3. INFO

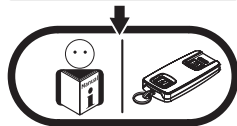
(DE)	Vorsicht!	Hinweise	Achtung! Kleinteile können von Kindern verschluckt werden!
(GB)	Caution!	Further fitting details	Attention! Children can swallow small parts!
(FR)	Attention!	Instructions de montage	Attention! Les petites pièces peuvent être avalées par les enfants!
(NL)	Voorzichtig!	Instructies voor de montage	Let op! Kleine onderdelen kunnen door kinderen worden ingeslikt!
(IT)	Attenzione!	Note per l'installazione	Attenzione! Piccole parti possono essere ingerite dai bambini!
(ES)	¡Posibles! daños materiales	Instrucciones de montaje	¡Atención! ¡Las piezas pequeñas podrían ser ingeridas por los niños!

3.1

1.



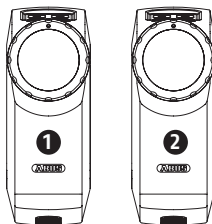
2.



- ⒹE Beachten Sie zum Einlernen der Fernbedienung die Anleitung Ihres HomeTec Pro Funk-Türschlossantriebs
- ⒼB Follow the instructions for your HomeTec Pro wireless actuator
- ⒻR Respectez les instructions de votre mécanisme radiocommandé HomeTec Pro
- ⒹL Neem de handleiding van uw HomeTec Pro afstands aandrijving in acht
- ⒾT Osservare le istruzioni del HomeTec Pro con attuatore telecomandato
- ⒺS Tenga en cuenta las instrucciones de su accionamiento por radio HomeTec Pro

3.2

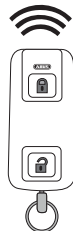
max. 2



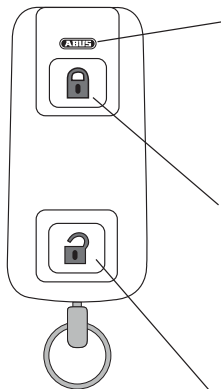
- ⒹE Kanal 1
- ⒼB Channel 1
- ⒻR Canal 1
- ⒹL Kanaal 1
- ⒾT Canale 1
- ⒺS Canal 1

- ⒹE Kanal 2 optional
- ⒼB Channel 2 optional
- ⒻR Canal 2 optional
- ⒹL Kanaal 2 optional
- ⒾT Canale 2 optional
- ⒺS Canal 2 optional

1 x



**3.3**



**C**

- DE LED
- GB LED
- FR DEL
- NL LED
- IT LED
- ES LED

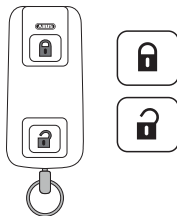
**D**

- DE Verriegeln
- GB lock
- FR verrouiller
- NL vergrendelen
- IT blocco
- ES cerrar

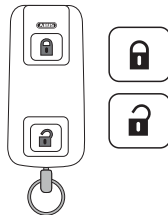
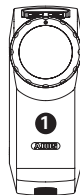
**E**

- DE Entriegeln
- GB unlock
- FR déverrouiller
- NL ontgrendelen
- IT sblocco
- ES desbloquear

**3.4**



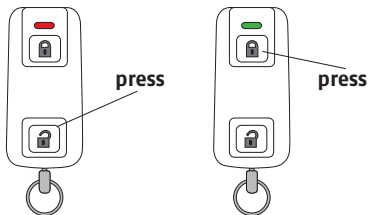
- DE 1 x drücken
- GB press once
- FR appuyez une fois
- NL druk eenmaal
- IT premere una volta
- ES pulse una vez



- DE 2 x drücken  
innerhalb 1 sec.
- GB press twice  
within 1 sec.
- FR 2 pressions en 1 s.
- NL 2 x drukken  
binnen 1 sec.
- IT premere 2 volte  
entro 1 sec.
- ES pulsar 2 veces  
en 1 segundo

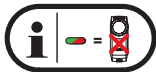


3.5



- DE Tür wird entriegelt
- GB door will be unlocked
- FR la porte sera déverrouillée
- NL de deur wordt ontgrendeld
- IT la porta sarà sbloccata
- ES la puerta se desbloqueará

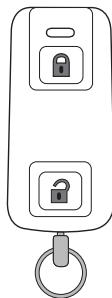
- DE Tür wird verriegelt
- GB door will be locked
- FR la porte sera verrouillée
- NL de deur wordt vergrendeld
- IT la porta sarà bloccata
- ES la puerta se bloqueará



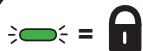
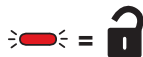
- DE Antrieb außer Reichweite oder nicht eingelernt
- GB actuator out of range
- FR l'appareil est hors de portée
- NL aandrijving buiten reikwijdte
- IT richiesta di stato dell'attuatore
- ES el accionamiento está fuera de alcance

3.6

- DE Statusabfrage des Antriebs ①
- GB actuator status query ①
- FR recherche de statut de l'appareil ①
- NL statusopvraag van de aandrijving ①
- IT richiesta di stato dell'attuatore ①
- ES solicitud de estado del accionamiento ①

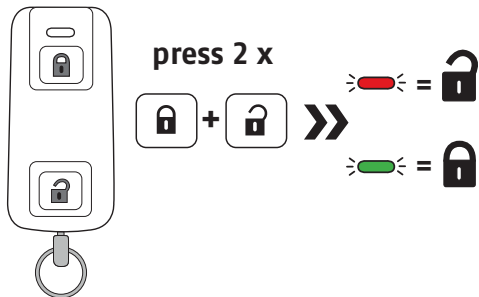


press

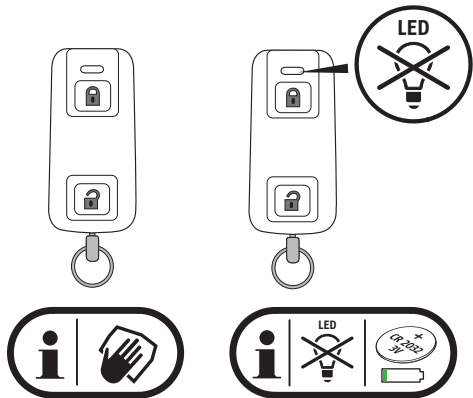


3.7

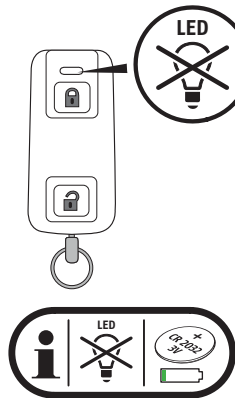
- DE Statusabfrage des Antriebs 2 (optional)
- GB actuator status query 2 (optional)
- FR recherche de statut de l'appareil 2 (optionnel)
- NL statusopvraag van de aandrijving 2 (facultatief)
- IT richiesta di stato dell'attuatore 2 (opzionale)
- ES solicitud de estado del accionamiento 2 (opcional)



3.8

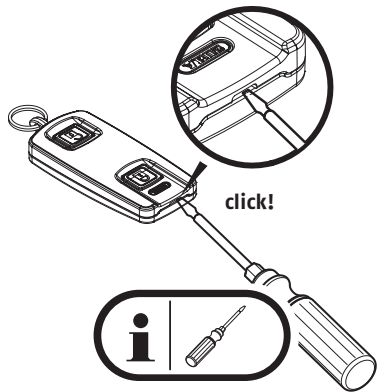


3.9

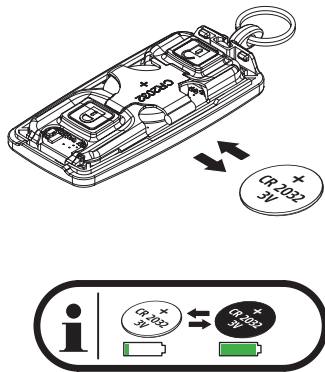




3.9 a



3.9 b



4

**(DE)****Batteriehinweise**

Batterien dürfen nicht in die Hände von Kindern gelangen. Kinder können Batterien in den Mund nehmen und verschlucken. Dies kann zu ernsthaften Gesundheitsschäden führen. Suchen Sie in einem solchen Fall sofort einen Arzt auf!

Verätzungsgefahr bei Kontakt mit ausgelaufenen oder beschädigten Batterien! Benutzen Sie in diesem Fall geeignete Schutzhandschuhe und reinigen Sie das Batteriefach mit einem trockenen Tuch.

Batterien dürfen nicht erhitzt oder ins offene Feuer geworfen werden (Explosionsgefahr!).

**Gewährleistung**

ABUS Produkte sind mit größter Sorgfalt konzipiert, hergestellt und nach geltenden Vorschriften geprüft. Die Gewährleistung erstreckt sich ausschließlich auf Mängel, die auf Material- oder Herstellungsfehler zurückzuführen sind. Falls nachweislich ein Material- oder Herstellungsfehler vorliegt, wird das Produkt nach Ermessen von ABUS repariert oder ersetzt. Die Gewährleistung endet in diesen Fällen mit dem Ablauf der ursprünglichen Gewährleistungslaufzeit. Weitergehende Ansprüche sind ausdrücklich ausgeschlossen. ABUS haftet nicht für Mängel und Schäden, die durch äußere

Einwirkungen (z.B. Transport, Gewalteinwirkung), unsachgemäße Bedienung, normalen Verschleiß und Nichtbeachtung dieser Anleitung entstanden sind. Bei Geltendmachung eines Gewährleistungsanspruchs ist dem zu beanstandenden Produkt der originale Kaufbeleg mit Kaufdatum und eine kurze schriftliche Fehlerbeschreibung beizufügen.

**Konformitätserklärung**

Hiermit erklärt ABUS August Bremicker Söhne KG, Altenhofer Weg 25, 58300 Wetter, dass sich das Gerät HomeTec Pro bei bestimmungsgemäßer Verwendung in Übereinstimmung mit den grundlegenden Anforderungen und den übrigen einschlägigen Bestimmungen der Richtlinie 2014/53/EU befindet. Die Konformitätserklärung kann unter folgender Adresse bezogen werden: ABUS August Bremicker Söhne KG, Altenhofer Weg 25, 58300 Wetter, Deutschland.

**Entsorgung**

Entsorgen Sie das Gerät gemäß der Elektro- und Elektronik-Altgeräte EG Richtlinie 2002/96/EC – WEEE (Waste Electrical and Electronic Equipment). Bei Rückfragen wenden Sie sich an die für die Entsorgung zuständige kommunale Behörde. Informationen zu Rücknahmestellen für Ihre Altgeräte erhalten Sie z.B. bei der örtlichen Gemeinde- bzw. Stadtverwaltung, den örtlichen Müllentsorgungsunternehmen oder bei Ihrem Händler.

Technische Änderungen vorbehalten. Für Druckfehler und Irrtümer keine Haftung.

**(GB)****Battery instructions**

Batteries must be kept out of reach of children. Children can put batteries in their mouths and choke. This can cause serious injury. Seek immediate medical attention in this event! Contact with expired or damaged batteries may cause chemical burns! In these cases, use suitable protective gloves and clean the battery compartment with a dry cloth. Batteries must not be heated or thrown into an open fire (risk of explosion!).

**Warranty**

ABUS products are designed, manufactured and tested in accordance with applicable regulations with great care. The warranty exclusively covers faults that are caused by material or manufacturing defects. If a material or manufacturing defect can be proven, the product will be repaired or replaced at the discretion of the warrantor. In such cases, the warranty ends with the termination of the original warranty period. Any further claims are expressly excluded. ABUS assumes no liability for defects or damage that has been caused by external influences (e.g. transport, external forces), improper use, normal wear and tear or non-compliance with this operating and installation instructions document. If a warranty claim is asserted, the product must be returned with the original receipt with date of purchase and a brief written description of the fault.

**Declaration of Conformity**

ABUS August Bremicker Söhne KG, Altenhofer Weg 25, 58300 Wetter hereby declares that the HomeTec Pro is in compliance with the essential requirements and other relevant provisions of Directive 2014/53/EU. The declaration of conformity can be obtained from the following address: ABUS August Bremicker Söhne KG, Altenhofer Weg 25, 58300 Wetter, GERMANY.

**Disposal**

Dispose of the device in accordance with EU Directive 2002/96/EC – WEEE (Waste Electrical and Electronic Equipment). If you have any questions, please contact the municipal authority responsible for disposal. You can get information on collection points for waste equipment from your local authority, from local waste disposal companies or your dealer.

Subject to technical alterations. No liability for mistakes and printing errors.

**(FR)****Remarques concernant les piles:**

Les piles doivent être conservées hors de portée des enfants. Les enfants pourraient les mettre dans la bouche et les avaler. Cela présente de graves risques pour la santé. Dans ce cas, consultez immédiatement un médecin! Risque d'irritation en cas de contact avec des piles qui fuient ou endommagées ! Dans ce cas, utilisez

des gants de protection adaptés et nettoyez le compartiment à piles avec un chiffon sec.  
Les piles ne doivent pas être exposées à la chaleur ou jetées dans un feu (risque d'explosion).

### Garantie

Les produits ABUS sont conçus, fabriqué et testé avec beaucoup de soin et selon la réglementation applicable. La garantie couvre uniquement les vices résultant de défauts matériels ou de fabrication présents au moment de la vente. En présence d'un défaut matériel ou de fabrication prouvé, le produit est réparé ou remplacé au gré du donneur de garantie. La garantie se termine, dans de tels cas, à expiration de la durée d'origine de la garantie. Toute revendication au-delà de cette date est explicitement exclue.

ABUS décline toute responsabilité pour des vices et dommages résultant du milieu ambiant (p. ex. avaries de transport, emploi de la force), d'une utilisation incorrecte, de l'usure normale ou de la non-observation des présentes instructions. En cas d'une demande dans le cadre de la garantie, le objet de la réclamation est accompagné par l'original du justificatif d'achat sur lequel est mentionnée la date d'achat ainsi qu'une brève description du défaut.

### Déclaration de conformité

La société ABUS August Bremicker Söhne KG déclare par la présente que le HomeTec Pro lorsqu'il est utilisé selon les directives est conforme

aux exigences fondamentales et aux dispositions en vigueur de la directive 2014/53/EU. La déclaration de conformité est disponible à l'adresse suivante: ABUS August Bremicker Söhne KG, Altenhofer Weg 25, 58300 Wetter, Allemagne.

### Élimination

Éliminez l'appareil conformément à la directive UE relative aux déchets d'équipements électriques et électroniques 2002/96/CE - DEEE (Déchets d'Équipements Électriques et Électroniques). En cas de doute, veuillez vous adresser aux organismes régissant l'élimination des déchets. Vous recevrez les informations sur les points de reprise de vos appareils usagés par ex. auprès de la mairie, des entreprises locales de collecte et d'élimination des déchets ou de votre revendeur.

Nous nous réservons le droit de toutes modifications techniques. Nous n'assumons aucune responsabilité pour des erreurs ou défauts d'impression éventuels.



### Batterij-instructies

Kleine kinderen mogen nooit met batterijen spelen. Kinderen kunnen batterijen in hun mond stoppen en doorslikken. Dit kan ernstige gevolgen hebben voor de gezondheid. Neem in dergelijke gevallen direct contact op met een arts!

Gevaar op verwondingen door uitredend zuur bij contact met uitgelopen

of beschadigde batterijen! Gebruik in dat geval geschikte beschermende handschoenen en reinig het batterijvak met een droge doek.  
Batterijen mogen niet verhit of in open vuur gegooid worden (explosiegevaar!).

### Garantie

ABUS producten zijn met de grootste zorgvuldigheid ontworpen, geproduceerd en op basis van de geldende voorschriften getest. De garantie heeft uitsluitend betrekking op gebreken die op materiaal- of fabrieksfouten duiden op het moment van verkoop. Bij bewijs van een materiaal- of fabrieksfout wordt de het product na beoordeling van de garantiegever gerepareerd of vervangen. De garantie eindigt in dit geval met het aflopen van de oorspronkelijke garantietermijn. Verdergaande aanspraken zijn uitsluitend uitgesloten.

ABUS is niet aansprakelijk voor gebreken en schade die zijn veroorzaakt door inwerkingen van buitenaf (bijvoorbeeld door transport, inwerking van geweld), onjuist gebruik, normale slijtage of het niet in acht nemen van deze handleiding. Bij het indienen van een garantieclaim moet bij de digitale deurspion het originele aankoopbewijs met datum van de aankoop en een korte schriftelijke beschrijving van de fout worden gevoegd.

### Conformiteitsverklaring

Hiermee verklaart ABUS August Bremicker Söhne KG, dat het apparaat HomeTec Pro voldoet aan de essentiële eisen en overige geldende bepalingen van de richtlijn 2014/53/EU. De conformiteitsverklaring kunt u aanvragen via het onderstaande adres: ABUS August Bremicker Söhne KG, Altenhofer Weg 25, 58300 Wetter, Duitsland.

### Afvoer

Voer het apparaat af zoals beschreven in de EG-richtlijn 2002/96/EG betreffende afgedankte elektrische en elektronische apparatuur – WEEE (Waste Electrical and Electronic Equipment). Bij vragen wendt u zich tot de voor de afvoer bevoegde gemeentelijke dienst. Informatie over verzamelpunten voor afgedankte apparatuur krijgt u bij de gemeente, regionale afvalbedrijven of bij uw verkoper.

Technische wijzigingen voorbehouden. Geen aansprakelijkheid voor vergissingen en drukfouten.



### Note sulle batterie

Le batterie devono essere tenute fuori dalla portata dei bambini. I bambini potrebbero metterle in bocca e inghiottirle. Questo può causare gravi danni alla salute. In tal caso, consultare immediatamente un medico! Qualora le batterie presentino delle perdite o siano danneggiate, sussiste pericolo di lesioni! In questo caso, indossare guanti protettivi adatti e

pulire il vano batterie con un panno asciutto.

Le batterie non devono essere riscaldate o gettate nel fuoco (rischio di esplosione!).

### Garanzia

I prodotti ABUS sono progettati con la massima cura, costruito e collaudato in conformità alle direttive vigenti in materia. La garanzia copre esclusivamente gli inconvenienti a difetti di materiale o di fabbricazione. Nel caso in cui sia comprovato un difetto di materiale o di fabbricazione il prodotto verrà riparato o sostituito a discrezione del garante. La garanzia di qualità termina in questi casi alla scadenza del periodo originario di garanzia. Si escludono espressamente ulteriori pretese.

ABUS non è responsabile per difetti o danni causati da fattori esterni (ad esempio trasporto, uso forzato), da un utilizzo non appropriato, dal normale logoramento o dalle mancate osservanza delle presenti istruzioni. Qualora si faccia valere una pretesa di garanzia, allegare al spioncino elettronico d'acquisto originale contenente la data d'acquisto, e una breve descrizione scritta del difetto.

### Dichiarazione di conformità

ABUS August Bremicker Söhne KG, Altenhofer Weg 25, 58300 Wetter dichiara con la presente che l'apparecchio con il codice articolo HomeTec Pro è quando utilizzato in modo appropriato conforme ai requisiti essenziali e alle disposizioni vigenti della direttiva 2014/53/EU. La dichiara-

zione di conformità può essere ottenuta al seguente indirizzo: ABUS August Bremicker Söhne KG, Altenhofer Weg 25, 58300 Wetter, Germania.

### Smaltimento

Smaltire il dispositivo in conformità con gli obblighi dispositivi elettrici ed elettronici usati Direttiva CE 2002/96 / CE - RAEE (Rifiuti da apparecchiature elettriche ed elettroniche). Per informazioni, si prega di contattare le autorità locali competenti per lo smaltimento. Di Informazioni sui punti di raccolta per l'attrezzatura, si prega di contattare ad esempio nel reparto locale o Consiglio comunale, le aziende di smaltimento dei rifiuti locali o presso il rivenditore.

Ci si riservano modifiche tecniche. Per errori e refusi di stampa non ci si assume alcuna responsabilità.



### Indicazioni delle pile

Le pile non devono essere a portata dei bambini. I bambini non devono portare le pile in bocca e inghiottirle. Questo può essere fatale. In caso di ingestione, rivolgersi immediatamente al medico! Il pericolo di ustioni per contatto con le pile rotte è elevato. In questo caso utilizzare guanti di protezione e pulire il compartimento delle pile con un panno asciutto.

Le pile non devono essere riscaldate o gettate nel fuoco (pericolo di esplosione!).

### Garantía

Productos ABUS están diseñados y producidos con gran cuidado y comprobado atendiendo a las disposiciones vigentes. La garantía cubrirá exclusivamente los defectos que estén originados por errores en los materiales o en la fabricación. En caso de que se pueda demostrar un error en los materiales o la fabricación, ABUS decidirá si reparar o reemplazar el producto. La garantía finalizará en dichos caso con la finalización del tiempo de vigencia original de la garantía. Quedan excluidas expresamente las reclamaciones que vayan más allá de lo indicado.

ABUS no se hace responsable por defectos y daños ocasionados por influencias externas (p. ej., el transporte, uso de la fuerza), manejo incorrecto, desgaste normal y la inobservancia del presente manual. Al efectuar una reclamación de garantía se deberá adjuntar al producto en cuestión la factura de compra con la fecha de compra y una descripción breve por escrito del fallo.

### Declaración de conformidad

Por la presente, ABUS August Bremicker Söhne KG, Altenhofer Weg 25, 58300 Wetter, declara que este HomeTec Pro cumple con los requisitos esenciales y otras disposiciones relevantes de la Directiva 2014/53/EU cuando se utiliza según lo previsto. La declaración de conformidad se puede obtener en la siguiente dirección: ABUS August Bremicker Söhne KG, Altenhofer Weg 25, 58300 Wetter, Alemania.

### Eliminación

Elimine el dispositivo de acuerdo con la Directiva 2002/96/CE sobre residuos de aparatos eléctricos y electrónicos (RAEE) (Residuos de Aparatos Eléctricos y Electrónicos). Para cualquier consulta, póngase en contacto con la autoridad local responsable de la eliminación de residuos. Para recibir información sobre los puntos de recogida para su equipo, póngase en contacto, por ejemplo, con la administración municipal, las empresas locales de eliminación de residuos o con su proveedor.

Se reserva el derecho de realizar cambios técnicos y no se admite responsabilidad por faltas o errores de impresión.



WEEE-Reg.-Nr. DE79663011

