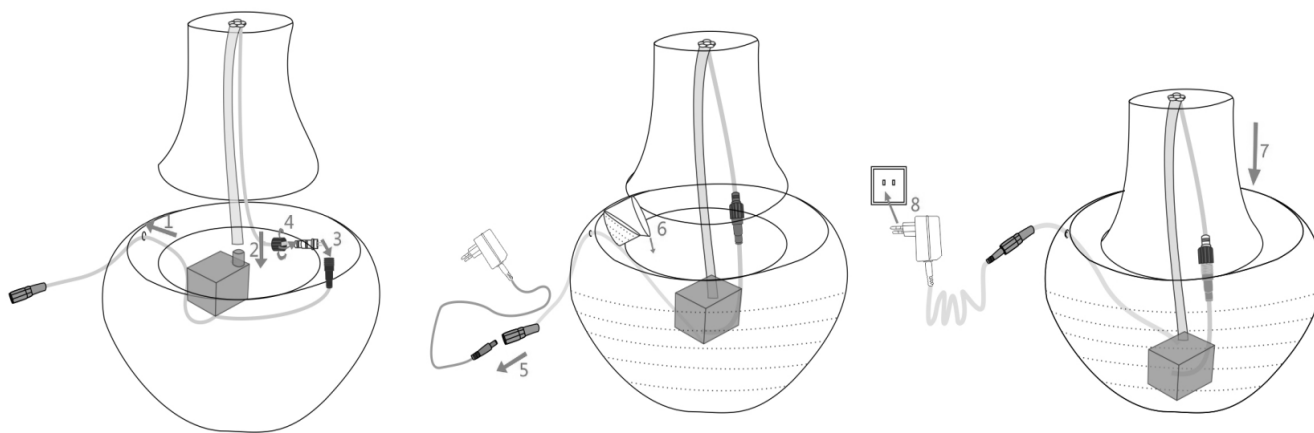




## Aufbauanleitung

1. Positionieren Sie die Pumpe im Wasserbehälter und führen Sie das Stromkabel durch die Öffnung auf der Rückseite des Brunnen.
2. Verbinden Sie die Pumpe mit dem Schlauch am Brunnen.
3. Verbinden Sie das Kabel der LED mit dem Kabel vom Brunnen.
4. Bitte fixieren Sie die beiden Kabel mit dem Verbindungsgewinde.
5. Verbinden Sie das Stromkabel mit dem Transformator.
6. Befüllen Sie den Wasserbehälter vorsichtig mit Wasser (wir empfehlen destilliertes Wasser) und achten Sie darauf, dass die Pumpe vollständig mit Wasser bedeckt ist.
7. Stellen Sie den Brunnenkörper auf den Wasserbehälter.
8. Stecken Sie den Netzstecker in die Steckdose. Nach einem kurzen Moment beginnt das Wasser zu fließen.



### Pflegehinweise:

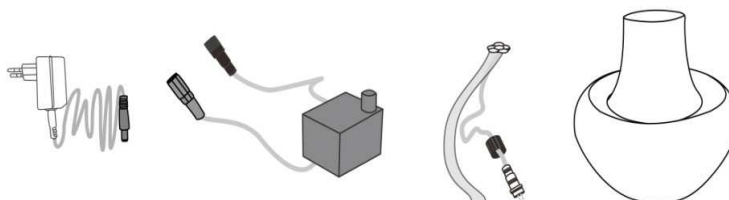
1. Überprüfen Sie regelmäßig den Wasserstand, nur wenn die Pumpe vollständig mit Wasser bedeckt ist funktioniert diese einwandfrei.
2. Reinigen Sie die Pumpe in regelmäßigen Abständen, wir empfehlen einmal im Monat.

Nehmen Sie hierzu den Transformator vom Stromnetz und entfernen Sie die Pumpe vom Brunnen. Anschließend können Sie den Filterdeckel und das Gehäuse von der Vorderseite der Pumpe entfernen.

Das freiliegende Gehäuse kann nun mit sauberem Wasser gereinigt werden. Im Anschluss muss die Pumpe wieder zusammgebaut und an den Brunnen angeschlossen werden.

### Inhalt:

- A: Transformator
- B: Pumpe
- C: LED-Licht
- D: Brunnen



Wasserfüllmenge: ca. 2 Liter  
Stromverbrauch pro Stunde: ca. 0,002 kWh

Dehner Gartencenter  
GmbH & Co. KG  
Donauwörther Str. 3-5  
D-86641 Rain

Dehner Gartencenter  
Österreich GmbH & Co. KG  
Pluskaufstraße 10  
A-4061 Pasching

0049 (0) 9090 789789  
service@dehner.de  
dehner.de