

CALLAN MID [O6 FO HI CI SR ESD LG]

UNISEX: 62204 SCHWARZ | GRÖßE: EU 35-48, UK 2.5-13 | O6 FO HI CI SR ESD LG CE UK EN EN ISO 20347:2022 [O6 FO HI CI SR ESD LG]



- Leder
- Innenfutter aus recyceltem Polyester
- WASSERBESTÄNDIGKEIT des gesamten Schuhs
- Metallfrei
- Zugelassen für orthopädische Einlagen gem. DGUV 112-191
- MVT Test Methode EN ISO 20345 - 41.2 mg/cm² ISO 16604 resistent gegen durch Blut übertragbare Krankheitserreger
- Atmungsaktives Innenmaterial zu 100 % aus recycelten Plastikflaschen
- EXTREM RUTSCHHEMMENDE SFC AUSSENSOHLE
 - Übertrifft die Industrienorm SR gemäß EN ISO 20345/47:2022 Prüfung der Rutschfestigkeit

DATEN GUIDE	
Zertifizierungen:	EN ISO 20347:2022 [O6 FO HI CI SR ESD LG]
Obermaterial:	Leder
Innenfutter:	recycltes Polyester
Material der Zwischensohle:	recycltes EVA
Material der Außensohle:	Gummi
Zehenschutzkappe:	N/A

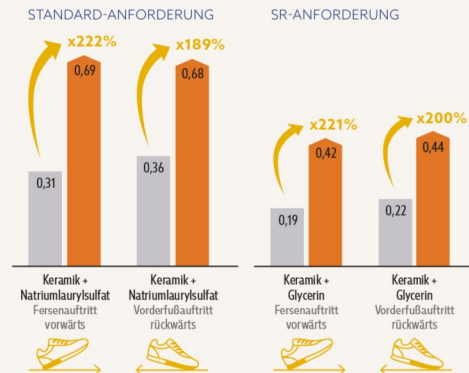


Für weitere Informationen QR-Code einscannen oder klicken



- TRIPGUARD ZUM SCHUTZ VOR STÜRZEN
 - Ermöglicht einfache Bewegung zwischen verschiedenen Oberflächen
 - Zusätzliche Tiefe für verbesserte Haltbarkeit und Verschleißzeit
 - Größere Oberfläche der Laufsohle sorgt für bessere Rutschhemmung
- SCHMUTZ-RESISTENTE AUSSENSOHLE
 - Traktionslamellen mit großem Abstand verhindern, dass sich Schmutz in der Außensohle festsetzen kann

TEST DER RUTSCHFESTIGKEIT UNSERER SFC AUSSENSOHLE [EN ISO 20344:2021]



Rutschfestigkeitsprüfung nach EN ISO 20344:2021, durchgeführt von Intertek Testing Services Shenzhen Ltd., im August 2022; auf einer Skala von 0,0 (ohne Rutschhemmung) bis 1,0 (sehr hohe Rutschfestigkeit, z. B. auf trockenen Teppichböden). Alle SFC Schuhe sind ausgestattet mit der patentierten, rutschhemmenden Shoes For Crews Außensohle.

Geformter Absatz - bietet zusätzliche Sicherheit beim Begehen von Treppen und Leitern

Antistatische Eigenschaften

Zusätzliche Polsterung

Herausnehmbare, gepolsterte Innensohle aus EVA



Ebenfalls erhältlich:

Gewicht (pro Schuh): 507 Gramm (basierend auf Schuhgröße 39)



Callan Low: 62203