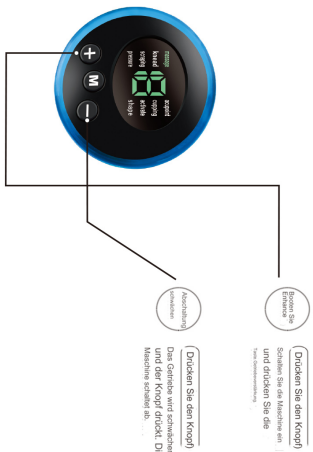


So funktioniert es



Wenn Sie die Taste „Einschalten“ und „Intensität erhöhen“ drücken, beginnt die Lampe nach und nach zu dämmern.

Wenn Sie die Taste „Ausschalten“ und „Intensität verringern“ drücken, wird die Lampe nach und nach dunkler

- Die Tasten für „Einschalten“ und „Intensität erhöhen“, „Ausschalten“ und „Intensität verringern“ sind in 19 Intensitätsstufen unterteilt
- Taste zur Modusauswahl: Auswahl nach 8 Modi

So verwenden Sie die Fernbedienung

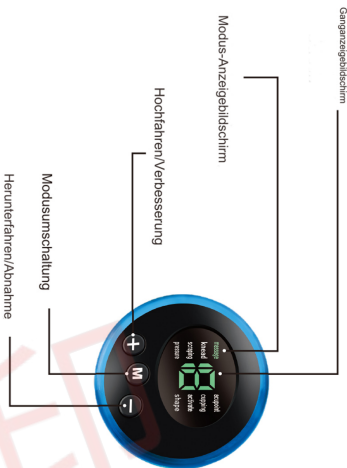


Hinweis: Vor Gebrauch die transparente Folie entfernen

Fernbedienungsmethode

1. Entfernen Sie vor dem Gebrauch die Plastikfolie
2. Fernbedienung für Infrarot-Fernbedienung; die Verwendung der Fernbedienung um das Ende des Controllers an einer normalen Fernbedienung auszurichten
3. Wischen Sie die Kunststoffolie wieder an ihren Platz

Verwenden Sie Schritte



- Um ein effizientes Training zu erreichen, wird das Körpergefühl automatisch umgeschaltet.
- Ungefähr 15 Minuten vom Anfang bis zum Ende.
- Verwenden Sie das gleiche Teil höchstens einmal täglich.
- Eine Verringerung der Stärke kann die Batterielebensdauer verlängern. Durch Anpassen der Stärke wird die Nutzungsdauer des Akkus verkürzt.
- In Umgebungen mit niedrigen Temperaturen ist die Batterieleistung gering und die Anzahl der Nutzungen liegt unter dem Referenzwert.

Die folgenden Personen dürfen die Fußmatte niemals benutzen.

Jeder, der einen Herzschrittmacher oder einen automatisch implantierten Herzschrittmacher (AICD) trägt.

Jeder, der schwanger ist.

Jeder mit tiefer Venenthrombose (TVT), um eine Mobilisierung des Gerinnsels zu vermeiden.

Jeder, der hohen Blutdruck hat.

Jeder, der eine Herzkrankung hat.

Technische Spezifikationen

Funktion	EMS-Fußmassagergerät
Vermögensgröße	8 Modi
Intensitätsstufe	19 Level
Steuerung	DC 2V
Ausgabe	Maximaler 0,2 mA
Empfohlene Umgebungstemperatur	Etwas 15-35 °C
Automatische Abschaltung	20 Minuten
Frequenz	1-100KHz
Batterietyp	USB-Ladekabel
Größe	32X29cm
Zubehör	1 * Fernbedienung 1 * USB-Ladekabel

EMS Foot Massager

-A Good Tool for Blood Circulation

- EMS
- LED Modes
- 19 Intensity Levels
- 20 Minutes Auto Run
- USB Charging Cable



Schlagen Sie einmal pro Tag vor.

Automatische Abschaltung ca. 20 Sekunden später

Wenn nicht, bereiten Sie es nicht an Ihren Füßen.

Foot Massager EMS

Vor Gebrauch unbedingt lesen:

1. Das Produkt schaltet sich automatisch innerhalb von 10 Sekunden ab, wenn es eingeschaltet wird, ohne den Leiter zu berühren. (Beachten Sie, dass kein Strom vorhanden ist)
2. Bei der Verwendung des Produkts sollen beide nackten Füße gleichzeitig auf die Matte gestellt werden, damit das Produkt normal funktionieren kann, andernfalls schaltet es sich automatisch nach 10 Sekunden ab. (Beachten Sie, dass die Stromversorgung nicht verloren geht)
3. Der Controller kann nur nach dem Einschalten mit mehr Aufwand funktionieren, andernfalls schaltet sich der Controller innerhalb von 10 Sekunden automatisch ab (Beachten Sie, dass kein Strom vorhanden ist).
4. Der Fuß darf das Fußpolster während der Verwendung des Produkts nicht verlassen, da es sich sonst innerhalb von 10 Sekunden abschaltet (Beachten Sie, dass kein Strom vorhanden ist).
5. Eine Phrase des Produkts dauert 20 Minuten. Nach 20 Minuten wird das Produkt automatisch heruntergefahren und Sie müssen mit dem Boden fortfahren
6. Das rote Licht leuchtet, wenn das Produkt aufgeladen ist (Das rote Licht erlischt, wenn das Produkt vollständig aufgeladen ist (Im Allgemeinen ist der Akku in etwa 30 Minuten vollständig aufgeladen wenn es keinen Strom gibt)
7. Barfuß verwenden, keine Socken tragen, Socken aus reiner Baumwolle teilen keinen Strom (automatische Abschaltung in 10 Sekunden).
8. Die Fußmatten können nicht gewaschen werden.
9. Der Host kann beim Laden nicht verwendet werden!!!

Kennen Sie Ihr EMS-Fußmassagergerät

Hauptgerät (VORNE)

Hauptgerät (HINTEN)



Importants

NUR NACH BESTIMMUNG VERWENDEN! Hierbei handelt es sich nicht um ein medizinisches Gerät. Die bereitgestellten Informationen dienen nur zu Informationszwecken und sind nicht als Ersatz für den Rat Ihres Arztes oder Gesundheitsdienstleisters gedacht.

Produktlebensdauer

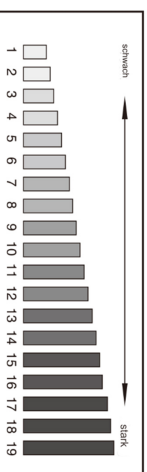
1. Die Niederfrequenzbehandlung erfolgt durch Rhythmus und sanfte Impulse.

Die Niederfrequenz ist eine spezielle Elektrizität mit regelmäßigem Rhythmus oder Stopp. Je nach geeigneter Kraft und Geschwindigkeit auf den Körper durch niedrige Frequenzen, die einen Rhythmus erzeugen und dem Körper Impulse geben. Die Weichheit niedriger Frequenzen entspricht dem Massageeffekt wie Druck, Kneifen und Schlagen durch die menschliche Hand.

2. Auswahl aus 8 Modi.

- 1) Wählen Sie 6 Modi mit einfacher Bedienung
- 2) Wenn Sie vergessen, das Gerät auszuschalten, wird es 20 Minuten nach dem Stoppen automatisch ausgeschaltet.

Die Stimulationsintensität ist in 19 Stufen unterteilt (Intensität 1-19).



Bitte stellen Sie eine niedrigere Intensität ein, wenn Sie es zum ersten Mal verwenden. Bitte passen Sie an, nachdem Sie sich an die niedrige Intensität gewöhnt haben. Insgesamt 6 Modi. Für mehr Details, Bitte beachten Sie die folgende Anleitung zum Massagermodus.