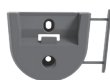
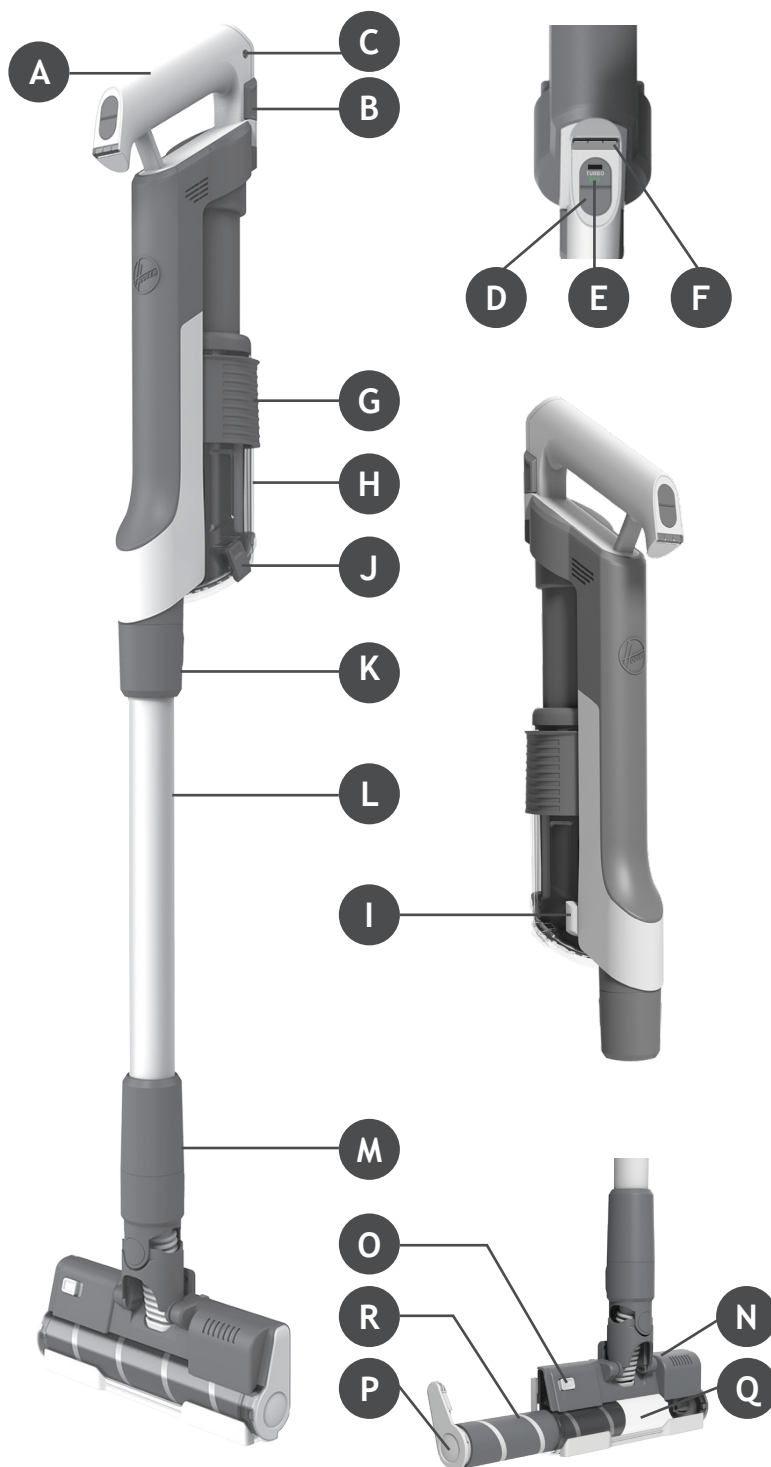


HAUPTKOMPONENTEN:

- A. AKKUPACK
- B. AKKU-FREIGABETASTEN
- C. ANSCHLUSS FÜR AKKU-LADEGERÄT
- D. EIN/AUS-TASTE
- E. TASTE TURBO-MODUS
- F. AKKU-STATUS LED
- G. SCHIEBEREGLER FÜR STAUBBEHÄLTER ULTRA COMPACT X3
- H. STAUBBEHÄLTER
- I. ENTNAHMEHEBEL FÜR STAUBBEHÄLTER
- J. FREIGABETASTE FÜR STAUBBEHÄLTERENTLEERUNG
- K. ENTRIEGELUNGSTASTE DES ROHRS
- L. ROHR
- M. ENTRIEGELUNGSTASTE DER BODENDÜSE
- N. BODENDÜSE
- O. SCHIEBEREGLER DER BÜRSTENWALZE
- P. ENTRIEGELUNGSHEBEL DER BÜRSTENWALZE
- Q. DÜSENFENSTER
- R. BÜRSTENWALZE
- S. WANDHALTERUNG
- T. SCHRAUBEN & DÜBEL FÜR WANDHALTERUNG
- U. LADEGERÄT
- V. MINI-TURBODÜSE*
- W. FUGENDÜSE
- X. ZUSÄTZLICHER AKKUPACK*



S

T

U

V

W

X

* Abhängig von Ihrem Modell.

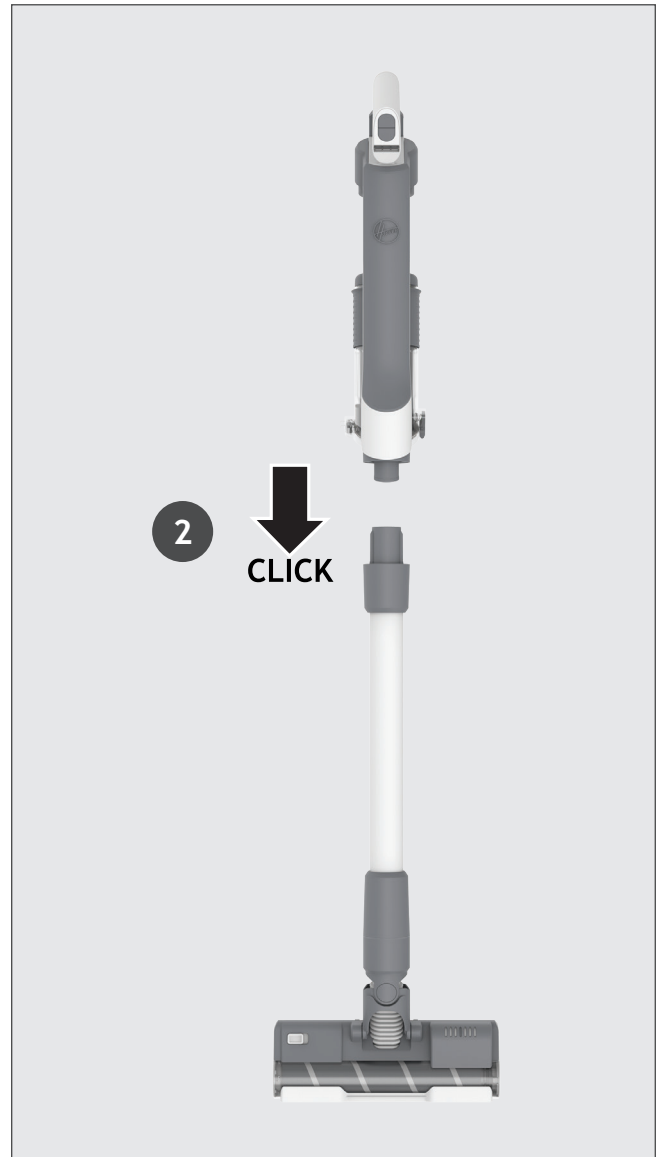
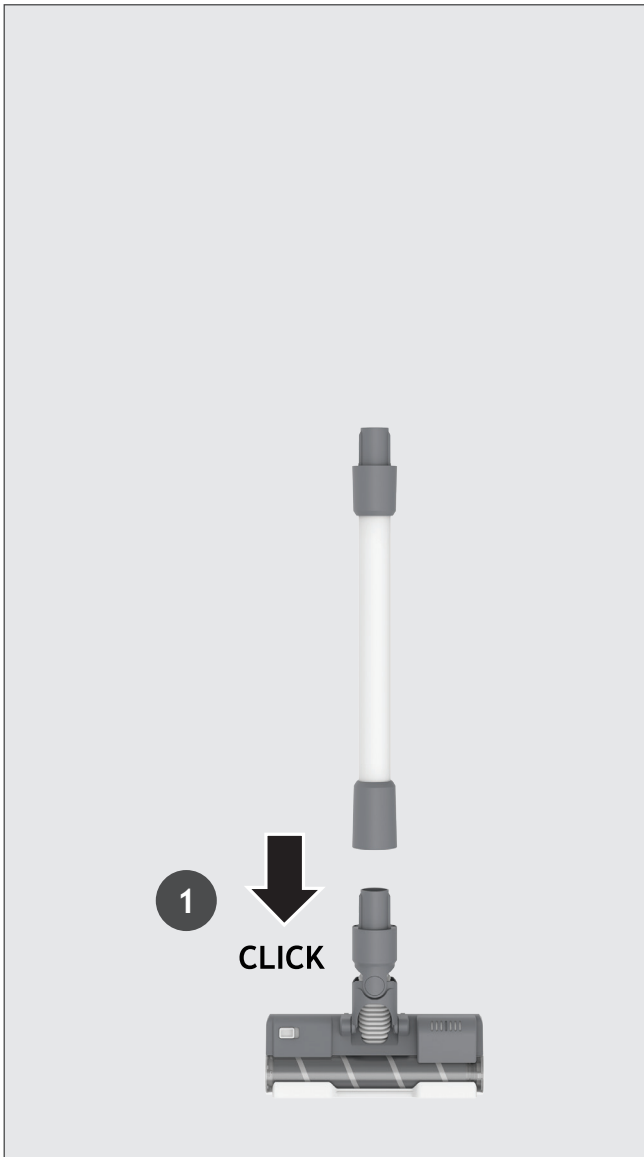
2. VORBEREITUNG DES STAUBSAUGERS

DE

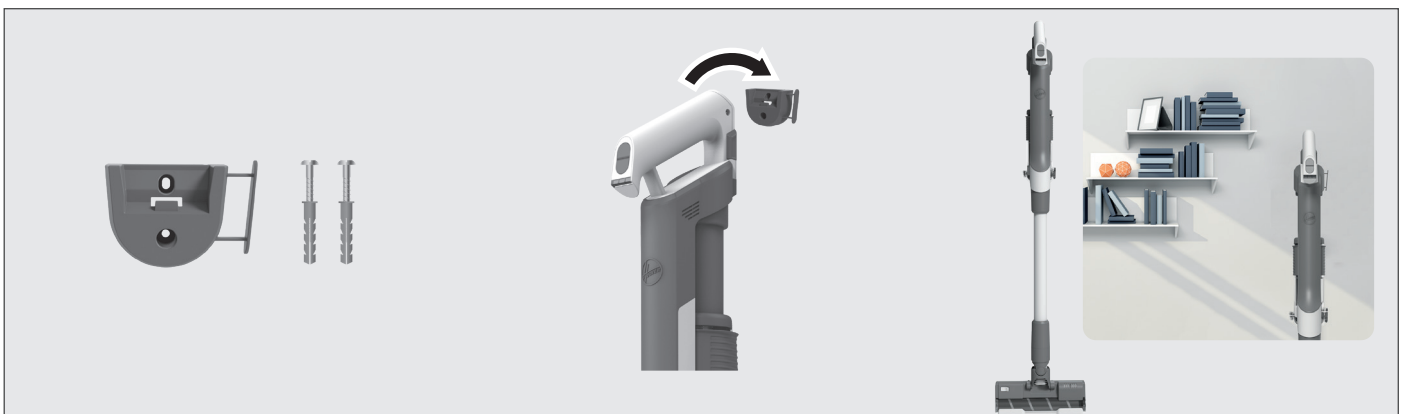
Nehmen Sie alle Produktteile aus der Verpackung und bauen Sie das Gerät zusammen.

SCHRITT 1: Stecken Sie das Rohr in die Bodendüse.

SCHRITT 2: Montieren Sie das Handgerät auf das Rohr.



Wir liefern eine Wandhalterung zur optionalen Aufbewahrung.
Sie können die Wandhalterung mit den mitgelieferten Schrauben und Dübeln an einer geeigneten Wand befestigen.



3. AKKU AUFLADEN

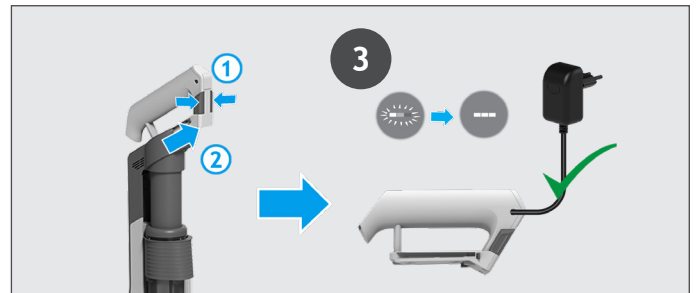
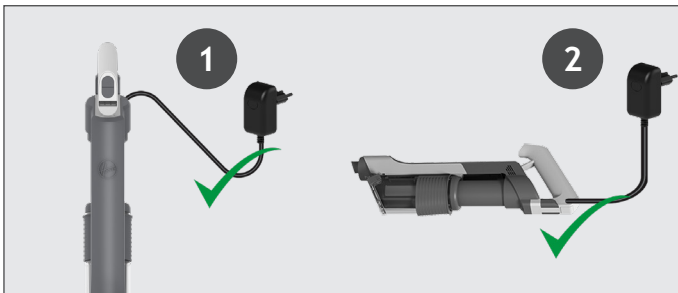
DE

Der Akku in Ihrem Gerät ist nicht vollständig geladen.

Laden Sie Ihr Gerät vor dem ersten Gebrauch vollständig auf. Dies dauert ca. 4 Stunden.

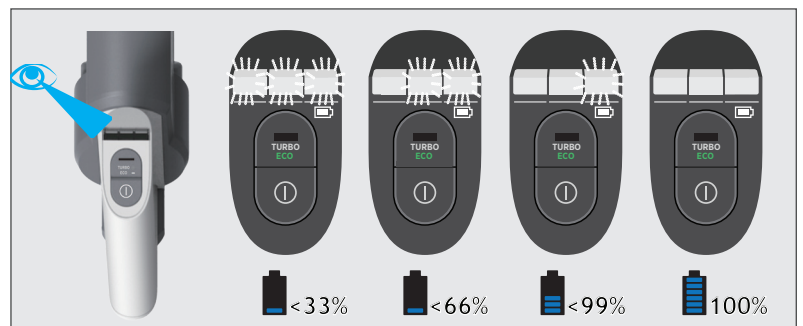
Sie können Ihr Gerät in drei verschiedenen Zuständen aufladen, wobei der Akku-Status auf dem LED-DISPLAY angezeigt wird.

1. Bei vollständig montiertem Produkt im Standard-Modus oder in der Wandhalterung.
2. Mit dem Gerät im Handgeräte-Modus.
3. Wenn der Akku aus dem Gerät entfernt wurde.



Während der Benutzung des Geräts wird der Ladezustand des Akkus in Echtzeit auf der Akkustatus-LED auf dem Handgerät angezeigt.

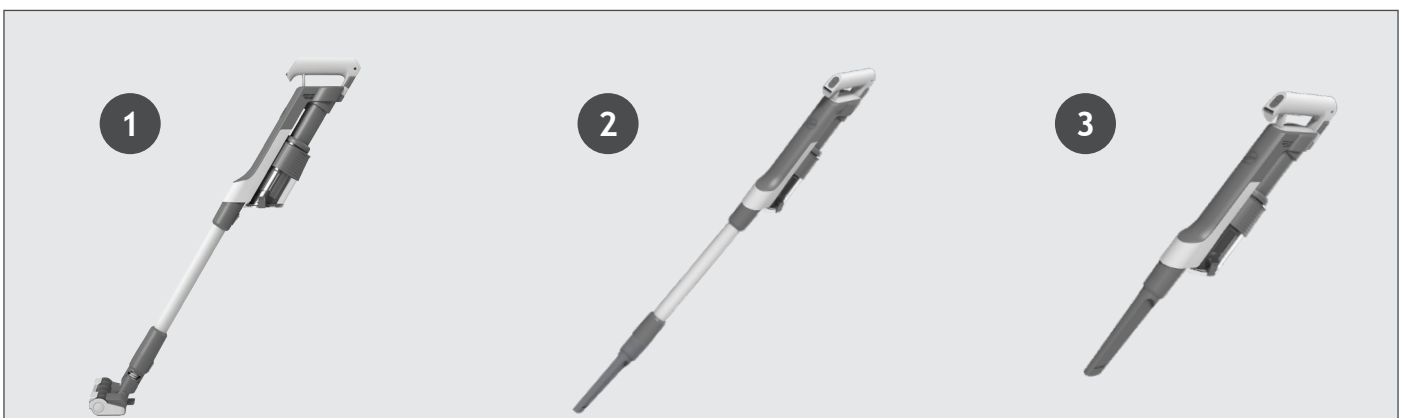
Wenn die verbleibende Betriebszeit zu Ende geht, beginnen die LED-Anzeigesymbole weiß zu blinken. Es wird empfohlen, das Gerät jetzt auszuschalten und den Akku wieder aufzuladen.



4. GEBRAUCH DES GERÄTS

Es gibt 3 verschiedene Arbeitsmodi für Ihren Staubsauger:

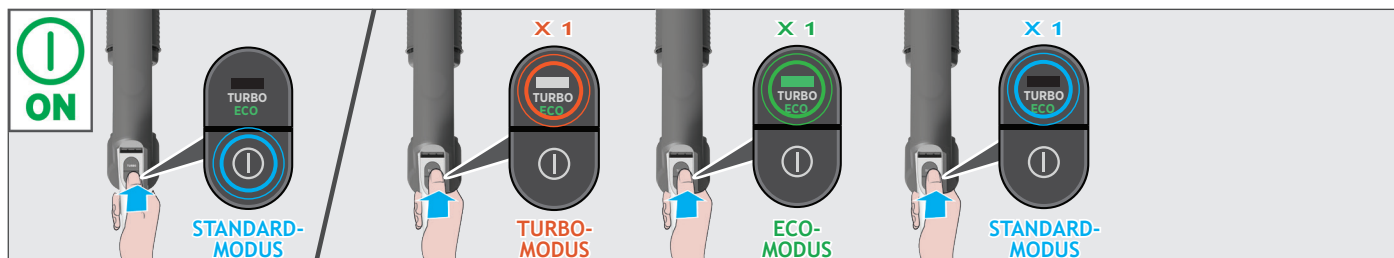
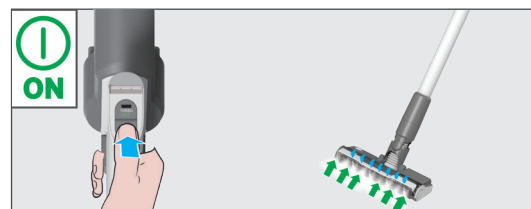
1. Standard-Modus.
2. Hartboden-Modus.
3. Handgeräte-Modus.



So verwenden Sie Ihr Gerät im Standard-Modus:

Drücken Sie die EIN/AUS-Taste, um mit der Reinigung zu beginnen. Der Standard-Modus entspricht der Standardeinstellung. Drücken Sie die Einschalttaste, um den Arbeitsmodus zwischen Turbo/ECO/Standard zu wechseln.

HINWEIS: Die LED-Leuchten auf der Bodendüse leuchten ununterbrochen und die Bürstenwalze dreht sich ständig.



Wenn Sie eine gründlichere Reinigung wünschen und Ihr Gerät im Standard-Modus verwenden, drücken Sie die Einschalttaste einmal, um den TURBO-Modus einzuschalten. Das Modus-Symbol leuchtet auf dem LED-Display weiß auf, um Ihre Auswahl zu bestätigen. Bitte beachten Sie, dass sich dadurch die Akkulaufzeit verringert.

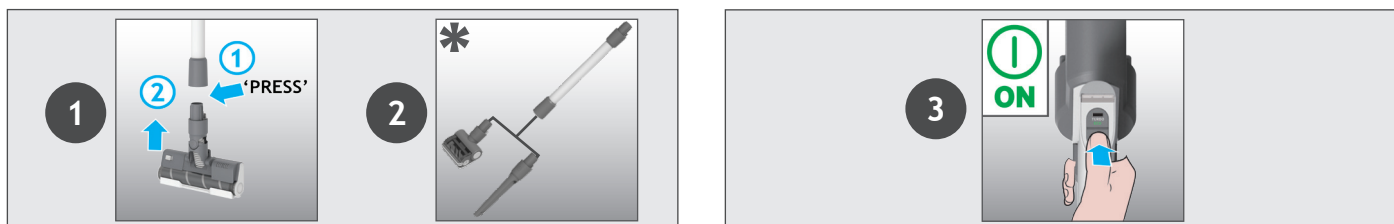
Wenn Sie eine leichtere Reinigung wünschen und Ihr Gerät im Standard-Modus verwenden, drücken Sie die Einschalttaste zweimal, um den ECO-Modus einzuschalten. Die Einschalttaste leuchtet grün, um Ihre Auswahl zu bestätigen.

Drücken Sie erneut die Einschalttaste, um in den Standard-Modus zurückzukehren. Das Modus-Symbol erlischt zur Bestätigung Ihrer Auswahl.

4.2 HANDGERÄTE-MODUS

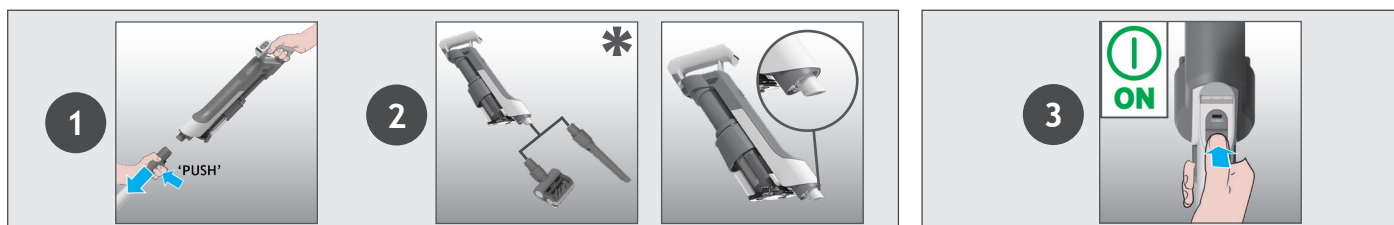
So verwenden Sie Ihr Gerät im Hartboden-Modus:

1. Lösen Sie die Düse vom Rohr, indem Sie die Freigabetaste der Düse drücken.
2. Befestigen Sie das gewünschte Zubehör am Ende des Rohrs. Alle verfügbaren Zubehörteile passen auf das Rohrende.
3. Drücken Sie die EIN/AUS-Taste, um die Reinigung zu starten.



So verwenden Sie Ihr Gerät als Handgerät:

1. Trennen Sie das Rohr vom Handgerät, indem Sie die Freigabetaste für das Rohr drücken.
2. Befestigen Sie das gewünschte Zubehör am Ende der Handeinheit. Alle verfügbaren Zubehörteile passen auf das Ende des Handgeräts. Sie können auch die integrierte Fugendüse verwenden.
3. Drücken Sie die EIN/AUS-Taste, um die Reinigung zu starten.



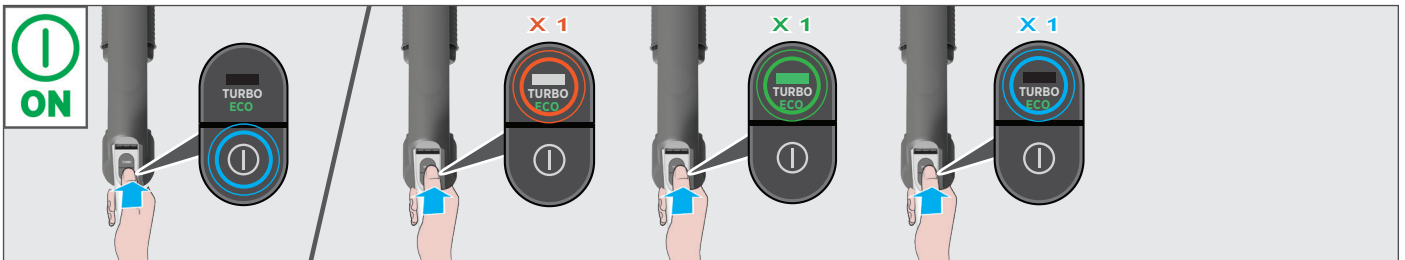
Einstellungen:

Drücken Sie die EIN/AUS-Taste, um mit der Reinigung zu beginnen. Die Standardeinstellung ist der Modus STANDARD. Drücken Sie die Einschalttaste, um den Arbeitsmodus zwischen Turbo/ECO/Standard zu wechseln.

Wenn Sie eine gründlichere Reinigung wünschen, drücken Sie die Einschalttaste einmal, um den TURBO-Modus einzuschalten. Das Modus-Symbol leuchtet auf dem LED-Display weiß auf, um Ihre Auswahl zu bestätigen. Bitte beachten Sie, dass sich dadurch die Akkulaufzeit verringert.

Wenn Sie eine leichtere Reinigung wünschen, drücken Sie die Einschalttaste zweimal, um den ECO-Modus einzuschalten. Die Einschalttaste leuchtet grün, um Ihre Auswahl zu bestätigen.

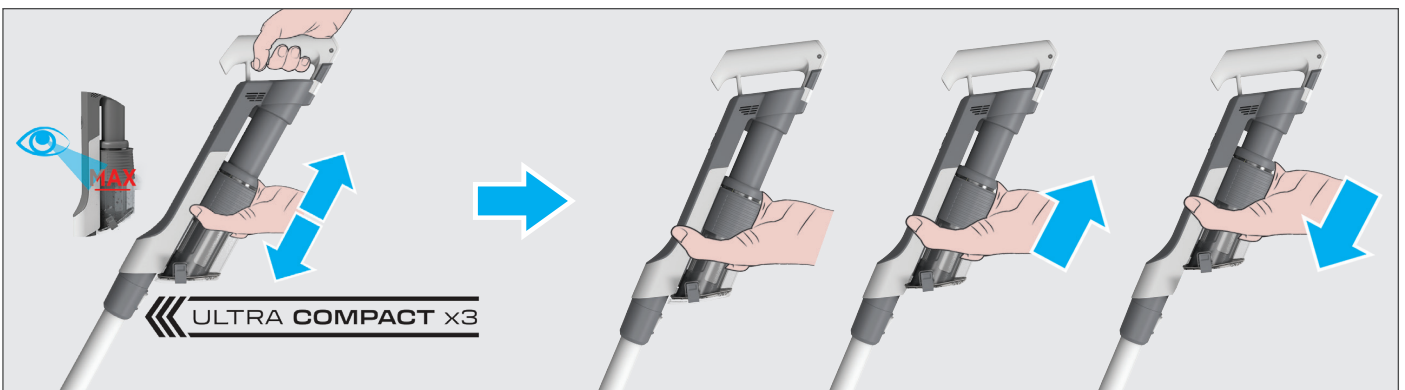
Drücken Sie erneut die Einschalttaste, um in den Standard-Modus zurückzukehren. Das Modus-Symbol erlischt zur Bestätigung Ihrer Auswahl.



5. WARTUNG DES GERÄTS

5.1 ULTRAKOMPAKT X3: STAUBVERDICHTUNGSFUNKTION

Sie können den Staub im STAUBBEHÄLTER verdichten, um die Staubkapazität des STAUBBEHÄLTERS zu erhöhen. Bewegen Sie den Schieberegler nach oben und dann nach unten, um die Funktion Staubverdichtung auszuführen.

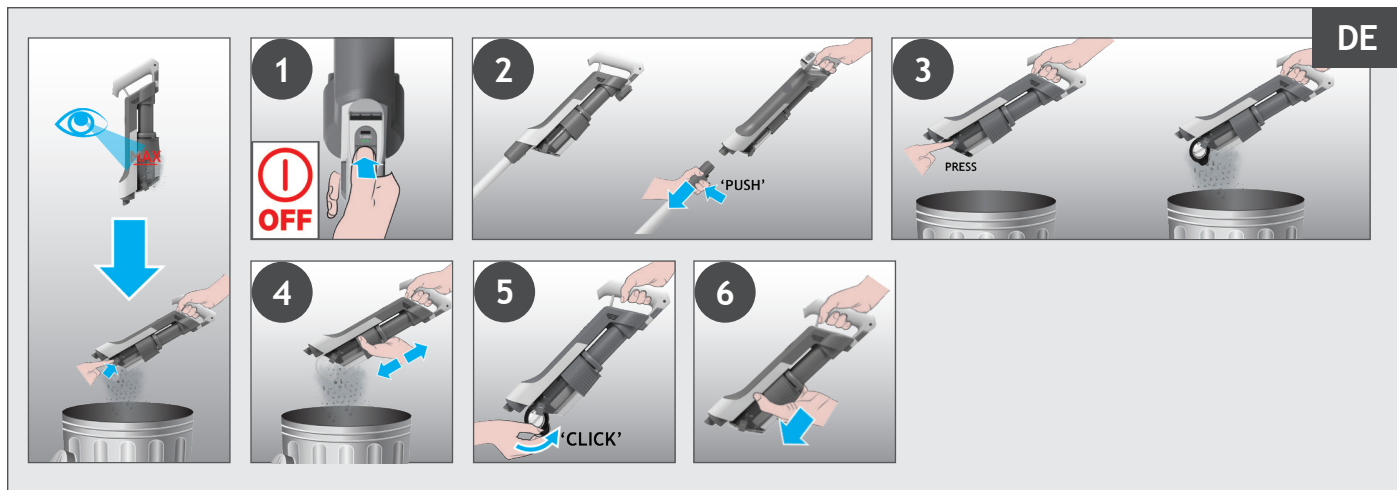


5. WARTUNG DES GERÄTS

5.2 LEEREN DES STAUBBEHÄLTERS

Wenn der Schmutz in Ihrem Staubbehälter den maximalen Füllstand erreicht hat, leeren Sie den Behälter.

1. Schalten Sie Ihr Gerät aus.
2. Drücken Sie die Freigabetaste des Rohrs, um das Rohr vom Handgerät zu lösen.
3. Halten Sie das Handgerät über einen Abfallbehälter und drücken Sie die Taste zum Entleeren des Staubbehälters, um die Klappe zu öffnen und den Schmutz in den Abfallbehälter zu befördern.
4. Halten Sie den Schieberegler des Staubbehälters ULTRA COMPACT X3 und bewegen Sie ihn nach oben und unten, um den restlichen Schmutz zu entfernen.
5. Schließen Sie die Behälterklappe.
6. Vergewissern Sie sich, dass der Schieberegler des Staubbehälters ULTRA COMPACT X3 wieder in seiner ursprünglichen Position ist.



5. WARTUNG DES GERÄTS

5.3 REINIGUNG DES FILTERS UND DES BEHÄLTERS

WICHTIG: Um eine optimale Leistung zu erzielen, empfehlen wir, die Filter nach jeweils 5 Behälterentleerungen zu waschen.

1. Stellen Sie sicher, dass das Gerät ausgeschaltet ist.
2. Halten Sie den Schieberegler des Staubbehälters ULTRA COMPACT X3 fest und ziehen Sie ihn nach oben.
3. Drücken Sie die Freigabetaste des Staubbehälters, um die Behälterklappe zu öffnen.
4. Drehen Sie den Filter gegen den Uhrzeigersinn.
5. Nehmen Sie den Filter aus dem Handgerät heraus.

HINWEIS: Entfernen Sie alle überschüssigen Verunreinigungen aus dem Filter.

6. Bewegen Sie den Freigabehebel zum Entfernen des Staubbehälters nach unten, um den Behälter zu lösen.
7. Entfernen Sie den Behälter aus der Haupteinheit, indem Sie ihn nach unten schieben.
8. Prüfen Sie, ob sich noch Staub oder Schmutz auf der Haupteinheit befindet.
9. Waschen Sie den Filter und den Behälter mit lauwarmem Wasser.
10. Lassen Sie sie 24 Stunden lang trocknen, bevor Sie sie wieder in Ihr Gerät einbauen.
11. Befestigen Sie den Behälter wieder an der Haupteinheit.
12. Befestigen Sie den Behälter, indem Sie ihn an der Haupteinheit nach oben schieben, bis Sie ein „Klick“-Geräusch hören.
13. Setzen Sie den Filter wieder ein und drehen Sie ihn im Uhrzeigersinn, bis Sie ein „Klick“-Geräusch hören.
14. Schließen Sie die Behälterklappe.
15. Halten Sie den Schieber des Staubbehälters Ultra Compact X3 fest und bewegen Sie ihn nach unten in seine ursprüngliche Position.



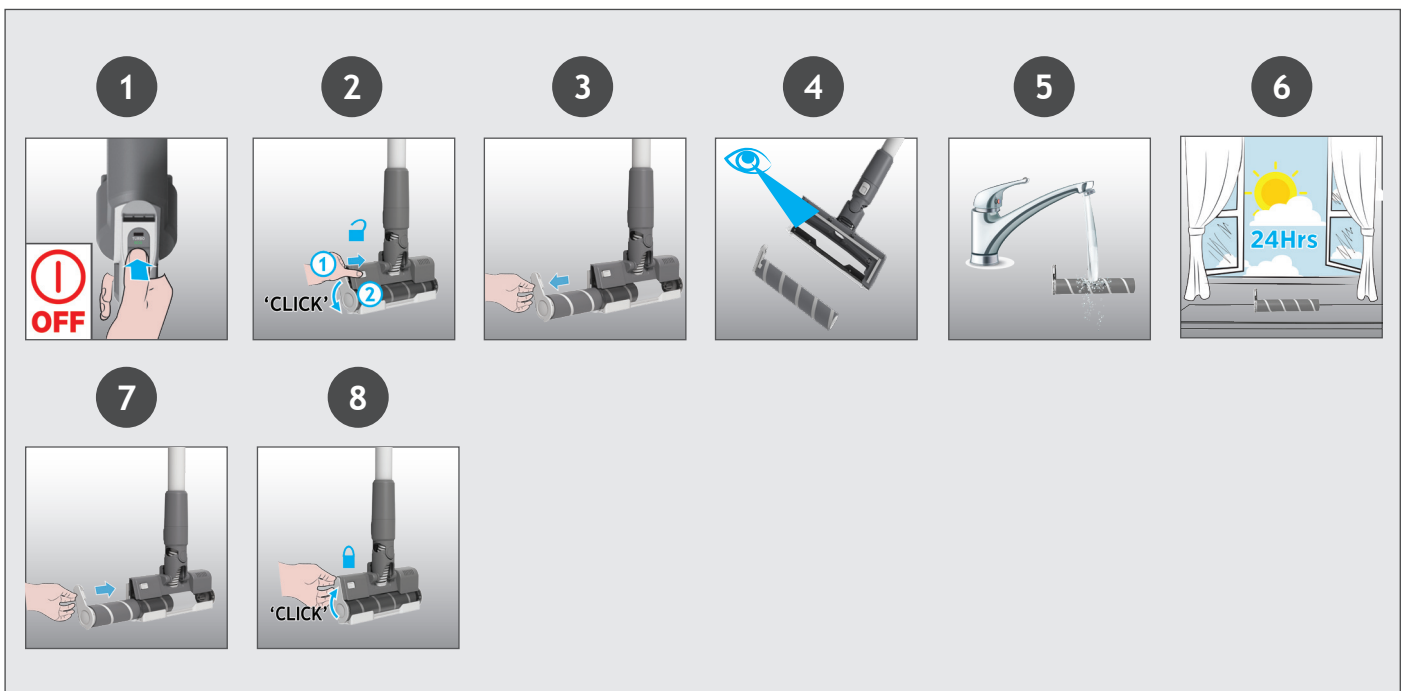
5. WARTUNG DES GERÄTS

5.4 BODENDÜSE REINIGEN

DE

Dank ANTI-TWIST verfügt Ihr Hoover Staubsauger über einen integrierten Kamm, der das Aufwickeln von Haaren um die Bürstenwalze drastisch reduziert. Wenn Ihr Staubsauger jedoch nicht effizient saugt, muss die Bürstenwalze möglicherweise gereinigt werden.

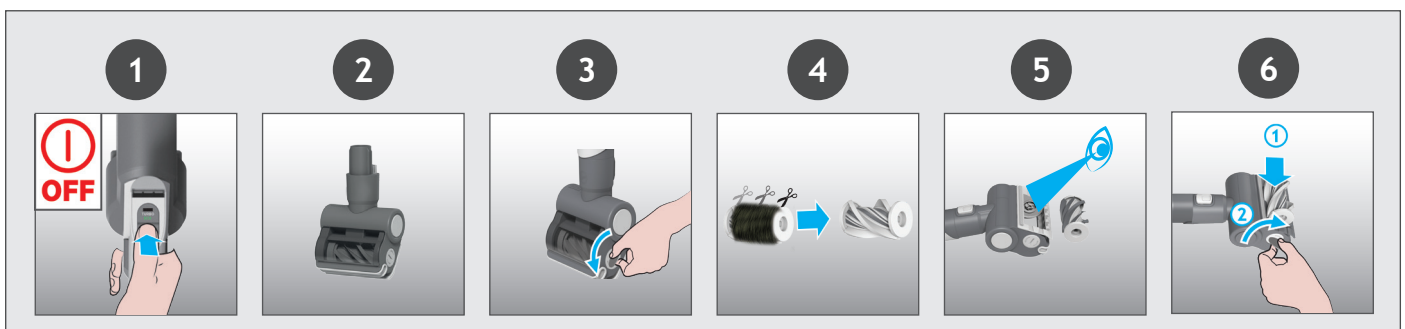
1. Stellen Sie sicher, dass das Gerät ausgeschaltet ist.
2. Schieben Sie den Entriegelungsregler der Bürstenwalze und drehen Sie den Schnappverschluss der Bürstenwalze.
3. Entfernen Sie die Bürstenwalze von der Bodendüse.
4. Entfernen Sie alle überschüssigen Rückstände von der Bürstenwalze. Überprüfen Sie das Innere der Bodendüse auf größere Verunreinigungen und entfernen Sie diese.
5. Waschen Sie die Bürstenwalze mit lauwarmem Wasser.
6. Lassen Sie sie 24 Stunden lang trocknen.
7. Setzen Sie die Bürstenwalze wieder in die Bodendüse ein.
8. Drehen Sie den Schnappverschluss der Bürstenwalze in die richtige Position, um sie zu verriegeln.



5. WARTUNG DES GERÄTS

5.5 MINI-TURBODÜSE REINIGEN

1. Stellen Sie sicher, dass das Gerät ausgeschaltet ist.
2. Nehmen Sie die Mini-Turbodüse von Ihrem Gerät ab.
3. Um die Bürstenwalze zu entfernen, entriegeln Sie den Schnappverschluss mit einer Münze.
4. Entfernen Sie mit einer Schere alle verhedderten Fasern oder Verunreinigungen von der Bürstenwalze.
5. Schauen Sie in das Innere der Bodendüse und entfernen Sie eventuelle Verunreinigungen.
6. Bringen Sie die Bürstenwalze wieder an, drücken Sie auf den Schnappverschluss und verriegeln Sie ihn mit einer Münze.



* Abhängig von Ihrem Modell.

5. WARTUNG DES GERÄTS

5.6 VERSTOPFUNGEN

DE

Wenn Ihr Gerät noch funktioniert, aber nur noch wenig oder gar nicht mehr saugt, liegt möglicherweise eine Verstopfung vor. Auf der LED-Leiste für den Akkustatus kann ein rotes Dauerlicht erscheinen. Führen Sie alle Wartungsanweisungen in den Abschnitten 5.1, 5.2, 5.3, 5.4, 5.5. aus. Die folgenden zusätzlichen Bereiche Ihres Geräts sollten ebenfalls auf Verschmutzungen oder Verstopfungen überprüft werden:

1. Stellen Sie sicher, dass das Gerät ausgeschaltet ist.
2. Entfernen Sie die Bodendüse, das Rohr und das Handgerät wie in den vorstehenden Anweisungen beschrieben.
3. Überprüfen Sie die Eingänge des Handgeräts visuell auf Verschmutzungen oder Verstopfungen und reinigen Sie sie.
4. Überprüfen Sie den Bereich der Düsengelenke visuell auf Verschmutzungen oder Verstopfungen und reinigen Sie sie.
5. Entfernen Sie die Bürstenwalze und überprüfen Sie den Bereich des Düseneingangs auf Verschmutzungen oder Verstopfungen und reinigen Sie ihn.
6. Überprüfen Sie beide Enden des Rohrs und entfernen Sie eventuelle Verschmutzungen oder Verstopfungen.
7. Bauen Sie Ihr Gerät wieder zusammen.

