

Sehr geehrte Kundin, sehr geehrter Kunde,
herzlichen Glückwunsch zum Kauf dieses Kissens. Sollten Sie zum Artikel Fragen haben, kontaktieren Sie den Kundenservice über unsere Webseite: www.service-shopping.de

Erklärung der Symbole und Signalwörter



Gefahrenzeichen: Dieses Symbol zeigt Verletzungsgefahren an. Den dazugehörigen Sicherheitshinweis aufmerksam durchlesen und an diesen halten.

WARNUNG warnt vor *möglichen* schweren Verletzungen und Lebensgefahr



WARNUNG – Erstickungsgefahr! Das Verpackungsmaterial von Kindern und Tieren fernhalten.

- Den Artikel von scharfen Gegenständen fernhalten. Keine Sicherheitsnadeln, Stecknadeln oder andere spitze Gegenstände in den Artikel stecken.
- Nicht auf das Kissen setzen, da der Wassertank platzen könnte.
- Es kann zu einer verpackungs- und lagerungsbedingten Verformung des Kissens kommen. Unsere Empfehlung: Das Kissen vor der ersten Benutzung, nachdem es aus der Verpackung genommen wurde, ca. 24 Stunden ruhen lassen. So kann es zu seiner ursprünglichen Form und Größe gelangen.
- Ausschließlich kaltes oder lauwarmes Wasser in den Artikel füllen.

Material

Bezug: 80 % Baumwolle, 20 % Polyester

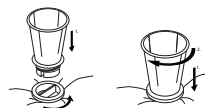
Füllung: 100 % Polyester

Wassertank: 100 % Polychloridfaser

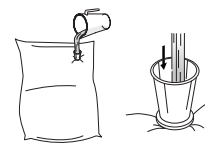
Isolierschicht: 90 % Polyester, 10 % Aluminium

Bitte beachten Sie zur Pflege die Hinweise auf dem Waschetikett!

Anwendung



1. Den Verschluss abschrauben.
2. Den Trichter auf die Verschlussöffnung setzen und festschrauben.

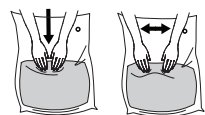


3. Je nach Wunsch des Härtegrades kaltes oder lauwarmes Wasser in den Wassertank einfüllen:

Weich ca. 2 l

Medium ca. 3 l

Hart ca. 4 – 5 l



4. Mit den Händen über das Kissen fahren, um das Wasser zu verteilen und die Luft aus dem Wassertank zu pressen.



5. Den Trichter abschrauben und den Verschluss festschrauben.

Tipp: Den Schlitz am unteren Ende des Trichters nutzen, um den Verschluss fest zu schließen.

Entsorgung



Das Verpackungsmaterial umweltgerecht entsorgen und der Wertstoffsammlung zuführen. Der Artikel gehört nicht in den Hausmüll. Nähere Informationen bei der Gemeindeverwaltung erhältlich.

Kundenservice / Importeur:

DS Produkte GmbH, Am Heisterbusch 1, 19258 Gallin, Deutschland • ☎ +49 38851 314650 *)

*) 0 – 30 Ct. / Min. in das dt. Festnetz. Kosten variieren je nach Anbieter.

Alle Rechte vorbehalten.

Z 09663 M DS V3 0318

Dear Customer,

Congratulations on purchasing this cushion. If you have any questions about this article, contact the customer service department via our website: www.service-shopping.de

Explanation of symbols and signal words



Hazard symbol: This symbol indicates risks of injury. Carefully read through the corresponding safety note and follow it.

WARNING Warns of *possible* severe injuries and risk to life



WARNING – Danger of suffocation! Keep the packaging material away from children and animals.

- Keep the article away from sharp objects. Do not insert any safety pins, drawing pins or other pointed objects into the article.
- Do not sit on the cushion as the water reservoir could burst.
- Deformation to the cushion as a result of packaging and storage may occur. Our recommendation: Please allow the cushion to rest for approx. 24 hours after removing it from the packaging, before using it for the first time. This will allow it to return to its original shape and size.
- Only ever pour cold or lukewarm water into the article.

Material

Cover: 80 % cotton, 20 % polyester

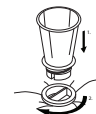
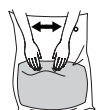
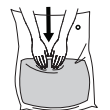
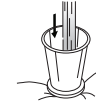
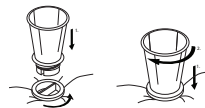
Filling: 100 % polyester

Water reservoir: 100 % polychloride fibre

Insulating layer: 90 % polyester, 10 % aluminium

Please note the instructions on the washing label in relation to care.

Use



1. Unscrew the closure cap.
2. Place the funnel onto the closure opening and screw it on tight.

3. Pour cold or lukewarm water into the water reservoir depending on the level of hardness you want:

Soft approx. 2 l

Medium approx. 3 l

Hard approx. 4-5 l

4. Move your hands over the cushion to spread the water around and press the air out of the water reservoir.

5. Unscrew the funnel and then screw the closure cap on tight again.

Tip: Use the slot on the bottom end of the funnel to close the cap tight.

Disposal



Dispose of the packaging in an environmentally-friendly manner and make it available to the collection service for recyclable materials. The article should not be disposed of in the normal domestic waste. You can obtain more information from your local authorities.

Customer Service / Importer:

DS Produkte GmbH, Am Heisterbusch 1, 19258 Gallin, Germany • ☎ +49 38851 314650 *)

*) Calls to German landlines are subject to charges. The cost varies depending on the service provider.

All rights reserved.

Z 09663 M DS V3 0318

Chère cliente, cher client,

Nous vous félicitons d'avoir acheté ce coussin. Pour toute question concernant cet article, vous pouvez contacter le service après-vente à partir de notre site Internet : **www.service-shopping.de**

Explication des symboles et des termes de signalisation



Symbole de danger : Ce symbole indique des risques de blessure. Lire attentivement le consigne de sécurité correspondante et le respecter.

AVERTISSEMENT mise en garde contre de *possibles* blessures et dangers de mort



AVERTISSEMENT – risque de suffocation ! Tenez les emballages hors de portée des enfants et des animaux.

- Tenez l'article loin de tout objet aux arêtes vives. N'enfoncez pas d'épingle, d'aiguille ni d'autres objets pointus dans l'article.
- N'asseyez-vous pas sur le coussin parce que le réservoir d'eau pourrait éclater.
- Du fait des conditions d'emballage ou de stockage, il se peut que votre coussin soit déformé. Notre recommandation : avant la première utilisation, déballez votre coussin et laissez-le reposer env. 24 heures. Il pourra ainsi retrouver sa forme et sa taille d'origine.
- Remplissez l'article exclusivement avec de l'eau froide ou tiède.

Matière

Housse : 80 % coton, 20 % Polyester

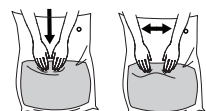
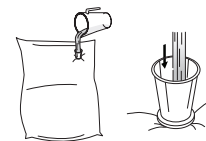
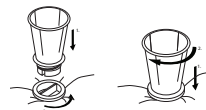
Remplissage : 100 % Polyester

Réservoir à eau : 100 % chlorofibres

Couche isolante : 90 % Polyester, 10 % aluminium

Veuillez respecter les consignes d'entretien indiquées sur l'étiquette.

Utilisation



1. Dévissez le bouchon.
2. Positionnez l'entonnoir sur l'ouverture et vissez-le à la place du bouchon.

3. Remplissez le réservoir d'eau froide ou tiède selon la dureté voulue :

Mou env. 2 l

Moyen env. 3 l

Dur env. 4 à 5 l

4. Caressez le coussin pour bien répartir l'eau et éliminer l'air du réservoir d'eau.

5. Dévissez l'entonnoir et revissez fermement le bouchon.

Astuce : utilisez la fente au niveau de la terminaison inférieure de l'entonnoir pour bien fermer le bouchon.

Mise au rebut



Éliminer le matériel d'emballage en respectant l'environnement et l'apporter à un centre de recyclage. Ne jetez pas cet article avec les ordures ménagères. Pour de plus amples renseignements à ce sujet, veuillez vous adresser aux services municipaux compétents.

Service après-vente / importateur :

DS Produkte GmbH, Am Heisterbusch 1, 19258 Gallin, Allemagne • ☎ +49 38851 314650 *)

*) Prix d'un appel vers le réseau fixe allemand. Coût variable selon le prestataire.

Tous droits réservés.

Z 09663 M DS V3 0318

Geachte klant,

Van harte gefeliciteerd met de aankoop van dit kussen. Neem bij vragen over het artikel contact op met de klantenservice via onze website: www.service-shopping.de

Verklaring van symbolen en signaalwoorden



Gevarensymbool: Dit symbool wijst op gevaren voor letsels. Lees grondig de bijbehorende veiligheidsinstructie en respecteer ze.

WAARSCHUWING

waarschuwt voor *mogelijke* ernstige verwondingen en levensgevaar



WAARSCHUWUNG – Verstikkingsgevaar! Houd het verpakkingsmateriaal uit de buurt van kinderen en dieren.

- Kom niet met scherpe voorwerpen in de buurt van het artikel. Steek geen veiligheidsspelden, spelden of andere puntige voorwerpen in het artikel.
- Zit niet op het kussen, om dat de watertank kan barsten.
- Het kussen kan zijn vervormd door de verpakking of de opslag. Ons advies: laat het kussen, nadat u het uit de verpakking hebt gehaald, ca. 24 uur rusten alvorens het voor de eerste keer te gebruiken. Zo kan het zijn oorspronkelijke vorm en afmeting terugkrijgen.
- Vul het artikel uitsluitend met koud of lauwwarm water.

Materiaal

Hoes: 80 % katoen, 20 % polyester

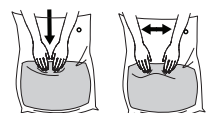
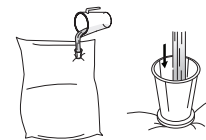
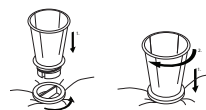
Vulling: 100 % polyester

Watertank: 100 % polychloridevezels

Isoleerlaag: 90 % polyester, 10 % aluminium

Let voor de verzorging op de aanwijzingen van het wasetiket!

Toepassing



1. Schroef de sluiting los.
2. Zet de trechter op de opening van de sluiting en schroef hem vast.

3. Vul afhankelijk van de gewenste hardheidsgraad koud of lauwwarm water in de watertank:

Zacht ca. 2 l

Gemiddeld ca. 3 l

Hard ca. 4 – 5 l

4. Beweeg uw handen over het kussen om het water te verdelen en de lucht uit de watertank te drukken.

5. Schroef de trechter er weer af en schroef de sluiting weer vast.

Tip: gebruik de gleuf aan het onderste uiteinde van de trechter om de sluiting goed af te sluiten.

Afvoeren



Verwijder de verpakking op een milieuvriendelijke manier en geef ze mee voor recycling. Het artikel hoort niet bij het huisvuil. Meer informatie is verkrijgbaar bij uw plaatselijke gemeenteadministratie.

Klantenservice / Importeur:

DS Produkte GmbH, Am Heisterbusch 1, 19258 Gallin, Duitsland (Germany) • ☎ +49 38851 314650 *

*) Niet gratis voor Duitse vaste lijnen. Kosten variëren per aanbieder.

Alle rechten voorbehouden.

Z 09663 M DS V3 0318