

# ALL-DIMENSION SKIN SCULPTOR

## Benutzerhandbuch

Vielen Dank für den Kauf dieses Schönheitsinstruments

- Bitte lesen Sie dieses Handbuch vor der normalen Verwendung sorgfältig durch. Bewahren Sie es nach der Lektüre zur späteren Verwendung auf.

Die Verwendung dieses Schönheitsgeräts basiert auf der Pflege gesunder Haut und dient Schönheitszwecken. Jede andere Verwendung und jeder Verkauf im Zusammenhang mit medizinischen Zwecken wird nicht unterstützt.

## Hautbildhauer für alle Dimensionen

Vielen Dank für den Kauf des multidimensionalen Hautbildhauers!

Basierend auf dem Prinzip der physikalischen Therapie verwendet dieses Gerät RF-Tiefenwärme mit spezieller Frequenzintensitätseinstellung für das Gesicht und EMS-Funktion zur Verbesserung der Gesichtsform. Mit drei Arten von reinem Licht mit unterschiedlichen Effekten können Sie Ihren eigenen Pflegemodus wählen.

## INHALT

1.Vorsichtsmaßnahmen.....	02
2. Teileeinführung .....	03
3. SKINSCULPTOR FÜR ALLE DIMENSIONEN.....	04
(1) Effizient gezielte Probleme .....	04
(2) Funktionseinführung .....	04
(3) So erzielen Sie gute Ergebnisse .....	05
(4) Vorbereitung vor der Verwendung .....	05
4. Bedienungsanleitung .....	06
5. Benutzerhandbuch .....	08
6. Massageanleitung .....	09
7. Nach Gebrauch .....	10



## Sicherheitsvorkehrung



1. Zerlegen Sie das Instrument nicht selbst.



2. Außerhalb der Reichweite von Kindern aufbewahren.



3. Nicht im Wasser verwenden und vor Feuchtigkeit schützen.



4. Von Feuer fernhalten.



5. Unplug the adapter after charging.

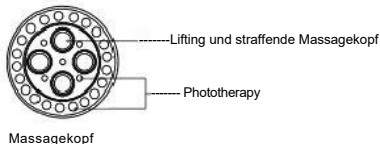
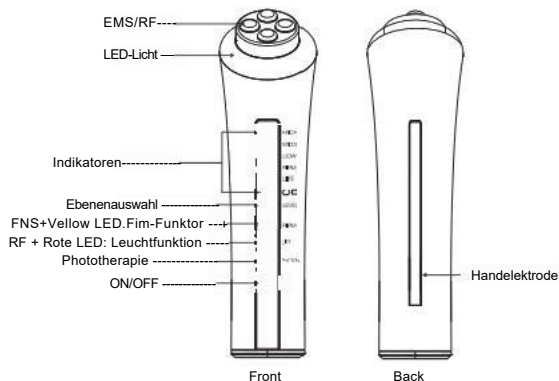


6. Lassen Sie es nicht fallen und stoßen Sie es nicht an.

## Vorsichtsmaßnahmen für Betrieb und Lagerung

1. Verkürzen Sie die Betriebszeit bei der ersten Verwendung, wenn Ihre Haut sehr empfindlich ist.
2. Halten Sie das Gerät während der Verwendung vom Waschbecken oder der Badewanne fern. Wenn das Gerät ins Wasser gefallen ist, greifen Sie nicht danach, bevor es ausgeschaltet ist.
3. Verwenden Sie keinen anderen Ladeadapter als den Originaladapter.
4. Verwenden Sie das Gerät nicht, wenn es beschädigt ist oder nicht ordnungsgemäß funktioniert.
5. Verwenden Sie es nicht, wenn Sie schwanger sind oder Ihre Menstruation haben.
6. Verwenden Sie es nicht, wenn Sie einen Herzschrittmacher haben, an Epilepsie leiden, eine Vorgeschichte von Herzerkrankungen oder anderen Erkrankungen sowie schwere Hauterkrankungen haben. Verwenden Sie es nicht auf Stellen, an denen kosmetische Operationen durchgeführt wurden.
7. Nicht auf Lippen, Augen und Hals auftragen.
8. Das Gerät ist für die Verwendung auf gesunder Haut bestimmt. Verwenden Sie es nicht auf Wunden oder offenen Stellen.
9. Wenn Sie während der Verwendung Beschwerden verspüren, brechen Sie die Verwendung sofort ab und konsultieren Sie einen Arzt.

## TEILEINFÜHRUNG



## Hautbildhauer für alle Dimensionen

### Dieses Gerät zielt darauf ab

Dieses Gerät zielt hauptsächlich auf die folgenden Probleme ab:

1. Falten, feine Linien, schlaffe Haut
2. Mattheit, Flecken
3. Pickel, Akne

### Funktionseinführung

#### FIRM EMS+Gelbe LED

Nutzen Sie die periodische Veränderung des Mikrostroms, um den Muskel mikrokontrahieren zu lassen, jeden Teil des Muskels zu trainieren und die Elastizität zu erhöhen.

#### RF+ROTE LED

Stimulieren Sie durch subkutane Erwärmung die Regeneration und Umgestaltung von neuem Kollagen, reparieren und verbessern Sie den schlaffen und gealterten Zustand der Haut.

### Phototherapie

#### · Blaue LED

Das blaue Licht mit einer Wellenlänge von  $467 \pm 5$  nm kann den Wasser- und Ölhaushalt der Haut verbessern, die raue Epidermis reparieren und verschiedene Hautbeschwerden lindern.

#### · Gelbe LED

Das gelbe Licht mit einer Wellenlänge von  $580 \pm 3$  nm kann die Zellaktivität stimulieren, um Farbflecken und Narben abzuschwächen, einen matten Teint zu verbessern und die Haut transparenter und zarter zu machen.

#### · Rote LED

Das rote Licht mit einer Wellenlänge von  $622 \pm 5$  nm kann die Produktion von Kollagenprotein fördern, die Zellaktivität stimulieren und rötliche Haut wiederherstellen.

## So erzielen Sie gute Ergebnisse

Im Allgemeinen werden innerhalb von zwei Wochen nach Beginn der Anwendung bei der folgenden Anwendungshäufigkeit gute Ergebnisse erzielt. Nach zwei Wochen können Sie die Anwendungshäufigkeit reduzieren.

Anwendungsbereich	Verwendungsmethode	erste 1-2 Wochen	3-8 Wochen	Aufbewahrungsfrist
Facial care	RF+Rotlicht	5 Minuten pro Tag	einmal alle drei Tage	wöchentlich
	EMS + Gelbes Licht	5 Minuten pro Tag	einmal alle drei Tage	wöchentlich
	Photon-Hautpflege	Kann jeden Tag 20 Minuten lang leuchten		

## Beschreibung der Funktionskombination:

### LIFT (RF + rotes Licht)/FIRM (EMS + gelbes Licht)

- Die Funktionskombination wird überlagert und der Effekt verdoppelt.
- LED kann mit RF und EMS oder allein verwendet werden.
- Die Nutzungsdauer für die High Gearlit-Funktion beträgt 5 Minuten und die Nutzungsdauer für andere Gänge und andere Funktionen beträgt 10 Minuten.

## Vorbereitung vor der Verwendung

### Hautallergietest:

- Reinigen Sie den kleinen Bereich des Ellenbogens wie auf dem Bild gezeigt.
- Tragen Sie eine angemessene Menge Hautpflegeprodukt (Gel/Essenz) auf den gereinigten Teil auf und schalten Sie das Gerät ein, um die gewünschte Funktion auszuwählen.



Massieren Sie den Bereich mit dem Gerät 2-3 Minuten lang, schalten Sie das Gerät aus und lassen Sie die Haut natürlich trocknen.

- Wenn die Haut innerhalb von 48 Stunden normal ist, kann die Funktion normal verwendet werden.

## Bedienungsanleitung

### Einschalten / Ausschalten

Drücken Sie die Ein-/Aus-Taste, um das Instrument einzuschalten, und drücken Sie die Ein-/Aus-Taste, um das Instrument nach dem Gebrauch auszuschalten.

### Funktionsauswahl

#### ● FEST:

- Drücken Sie die Festtaste, um die Funktionskombination EMS+gelbes Licht zu starten. Drücken Sie die Fototaste, um die Lichtfarbe umzuschalten oder die Phototherapiefunktion auszuschalten.
- Drücken Sie die Leveltaste, um den entsprechenden Gang auszuwählen.
- Drücken Sie die Festtaste erneut, um die Funktion auszuschalten.

#### ● LIFT:

- Drücken Sie die Ift-Taste, um die Funktionskombination aus RF + rotem Licht zu starten.
- Drücken Sie die Foto-Taste, um die Lichtfarbe zu ändern oder die Phototherapie-Funktion auszuschalten.
- Drücken Sie die Level-Taste, um den entsprechenden Gang auszuwählen.
- Drücken Sie die beleuchtete Taste erneut, um die Funktion auszuschalten.

#### ● Phototherapie

Drücken Sie die Photonentaste, um die Phototherapie einzuschalten.

Die Lichtfarbe ändert sich in der Reihenfolge: blaues Licht → gelbes Licht → rotes Licht → Phototherapiefunktion ist ausgeschaltet.

### Gangwahl:

Mit den Fest- und Hebefunktionen können Gänge ausgewählt werden. Wenn die Funktion eingeschaltet ist, ist der Standardgang bw. Die Level-Taste schaltet die Gänge um und die Gänge wechseln in der Reihenfolge f-dlwbw:

MITTEL → HOCH → ZURÜCK ZU NIEDRIG

## Ladeanleitung:

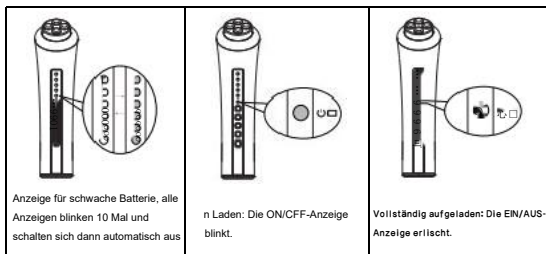
- Um die Bull-In-Lithiumbatterie zu aktivieren, laden Sie sie vor dem ersten Gebrauch auf.
- Wenn die Batterie leer ist, blinken alle Anzeigen 10 Mal und erlöschen dann automatisch.
- Während des Ladevorgangs blinkt die Ein-/Aus-Anzeige.
- Wenn die Batterie vollständig geladen ist, erlischt die Ein-/Aus-Anzeige (wie unten gezeigt).

Ladezeit	Gesamtarbeitszeit
3-5 Stunden	30-120 Minuten

30 Minuten („TFT“-High-Gear), 120 Minuten (andere Funktionen)

Bitte bei Raumtemperatur von 15–25 °C aufladen. Das Formular zeigt die Betriebszeit nach vollständiger Aufladung.

Die Nutzungsdauer kann je nach Nutzungsmodus, Intensität, Umgebung und anderen Faktoren variieren.



## Benutzerhandbuch

### Festzieh- und Anziehfunktion (FIRM/LIFT) Benutzerhandbuch

1. Reinigen Sie das Gesicht.
2. Tragen Sie eine angemessene Menge Hautpflegeprodukt (Gel/Essenz) gleichmäßig auf das Gesicht auf.
3. Schalten Sie das Gerät ein.
4. Starten Sie die Leucht-/Ruhefunktion und wählen Sie den entsprechenden Gang.
5. Um eine bessere Wirkung zu erzielen, halten Sie den Massagekopf bitte fest auf der Haut und massieren Sie in Kreisen. Den Massageteil finden Sie in der folgenden Abbildung. Wenn ein trockenendes/prickelndes Gefühl auftritt, fügen Sie bitte rechtzeitig Hautpflegeprodukt (Gel/Essenz) hinzu.
6. Wenn Sie die Augenpartie pflegen müssen, verwenden Sie bitte die entsprechende Ausrüstung und tragen Sie eine Schutzbrille.

### Benutzerhandbuch zur Phototherapie-Funktion

1. Reinigen Sie Ihr Gesicht.
2. Der Lichtmodus kann in Verbindung mit Hautpflegeprodukten verwendet werden (tragen Sie eine angemessene Menge Hautpflegeprodukt auf und bestrahlen Sie es dann) oder die Haut kann direkt bestrahlt werden.
3. Schalten Sie das Gerät ein.
4. Setzen Sie die Schutzbrille auf.
5. Wählen Sie Ihre bevorzugte Lichttherapie.
6. Bewegen Sie den Massagekopf langsam für die Lichtbehandlung.

Bei Verwendung von blauem Licht kann es zur Erzielung einer besseren Wirkung etwas länger auf Akne, Rötungen und querverlaufendem Hautgewebe bleiben.

Bei Verwendung von gelbem Licht kann es zur Erzielung besserer Ergebnisse länger auf Flecken und Narben bleiben.

Bei Verwendung von rotem Licht können Sie zur Erzielung besserer Ergebnisse länger auf Falten und feinen Linien bleiben.

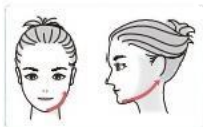
### Vorsichtsmaßnahmen bei der Behandlung

- Die Behandlungen sollten 10 Minuten/Mal auf einem bestimmten Hautbereich nicht überschreiten. 3 Mal/Woche, und der Abstand zwischen zwei Pflegesitzungen sollte mindestens einen Tag betragen.

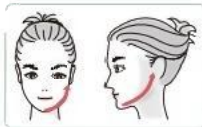
Wenn Sie die Festbeleuchtungsfunktion zur Pflege verwenden, achten Sie darauf, dass sich genügend Hautpflegeprodukte zwischen dem Massagekopf und der Haut als Mittelpunkt befinden, insbesondere bei Verwendung der Beleuchtungsfunktion.

- Bewegen Sie die Massageköpfe während der Behandlung immer in Bewegung. Längeres Verweilen in einer Position kann zu Hautverbrennungen führen. Das Gefühl der Fest- oder Bestrahlung über verschiedene Zeiträume ist ebenfalls leicht unterschiedlich.
- Bitte verwenden Sie dieses Produkt nicht auf dem Auge (in der Augenhöhle).
- Bitte nicht direkt in das LED-Licht tauchen.
- Es wird empfohlen, es bei einer Umgebungstemperatur von 15–30 °C zu verwenden.

## Massageeinführung



1. Massage vom Kinn entlang der in der Abbildung gezeigten Linie bis zur Vorderseite des Ohres



2. Massage vom Kinn bis zur Vorderseite des Ohres



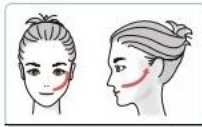
3. Massage vom Mund bis zur Ohrmuschel



4. Von der Unterseite der Nase bis zur Ecke der Augenbraue massieren



5. Massieren Sie den Nasenflügel



6. Massage von der Nase bis zur Schläfe

## NACH GEBRAUCH

1. Schalten Sie das Gerät aus.
2. Nehmen Sie die Schutzbrille ab, falls Sie eine tragen.
3. Wischen Sie die Reste der Hautpflegeprodukte auf dem Massagekopf mit einem feuchten Tuch oder Papiertuch ab (legen Sie es nicht zum Reinigen in Wasser und verwenden Sie kein chemisches Reinigungsmittel).
4. Wischen Sie das Gerät mit einem trockenen Tuch ab.
5. Lagern Sie es an einem sauberen und belüfteten Ort.

## FAQ

F1: Wie viele Hautpflegeprodukte (Gel/Essenz) werden verwendet?

A1: Zu viele Hautpflegeprodukte führen zu einer langsamen Erwärmung. Passen Sie die Menge der Hautpflegeprodukte bitte dem Wärmegefühl der Haut an.

F2: Kann ich es in der Badewanne/Dusche verwenden?

A2: Dieses Produkt ist nicht wasserdicht. Bitte verwenden Sie es nicht in der Badewanne und Dusche.

F3: Warum ist die Haut nach der Anwendung gereizt?

A3: Die Zeit ist die Wirkung der thermischen Erwärmung (RF). Wenn Sie sich überhitzt fühlen, verwenden Sie eiskalte Kompressen zum Abkühlen.

F4: Warum ist die Temperatur im Lift- bzw. Heizmodus nicht spürbar?

A4: Der Massagekopf wird nicht erhitzt, aber das Mikrostrommagnetfeld wirkt direkt auf die Zellmoleküle. Die Haut spürt die Wärme von innen.

## Produktrecycling

Folgen Sie dem Konzept des Umweltschutzes und treten Sie für eine neue Art der grünen Recycling ein. Geben Sie das Gerät und sämtliches Zubehör an ein auf das Recycling elektronischer Produkte spezialisiertes Unternehmen weiter, wenn der Benutzer das Gerät freiwillig zerstört oder die Verantwortung dafür übernimmt.

## Werkstoffklassifizierung

- ① Der Gerätekörper, die Drähte und der Ultraschallwandler können als elektronischer oder kleiner chemischer Abfall betrachtet werden. Sie enthalten Drähte, Zinn, Kupfer, Eisen und viele andere Materialien und künstliche Materialien. Die spezifische Klassifizierung muss sich an die entsprechenden Gesetze und Vorschriften des jeweiligen Landes richten.
- ② Verpackungsmaterialien und Betriebsanleitungen können recycelt werden. Gemäß den Anforderungen der Abfallrecyclingorganisationen werden sie an dafür vorgesehene Orte recycelt oder von normalen Müllabfuhrern oder Müllentsorgern abtransportiert.
- ③ In einigen Ländern dürfen solche Geräte nicht über normale Müllentsorgungskanäle entsorgt werden (da sie Kunststoffe und elektronische Komponenten enthalten). Bitte beachten Sie die entsprechenden Vorschriften des jeweiligen Landes.