

# WIFI SMART STECKDOSE

## Benutzerhandbuch

### 1. APP herunterladen

Scannen Sie den QR-Code unten, laden Sie die App "Smart Life" oder "Tuyasmart" herunter.



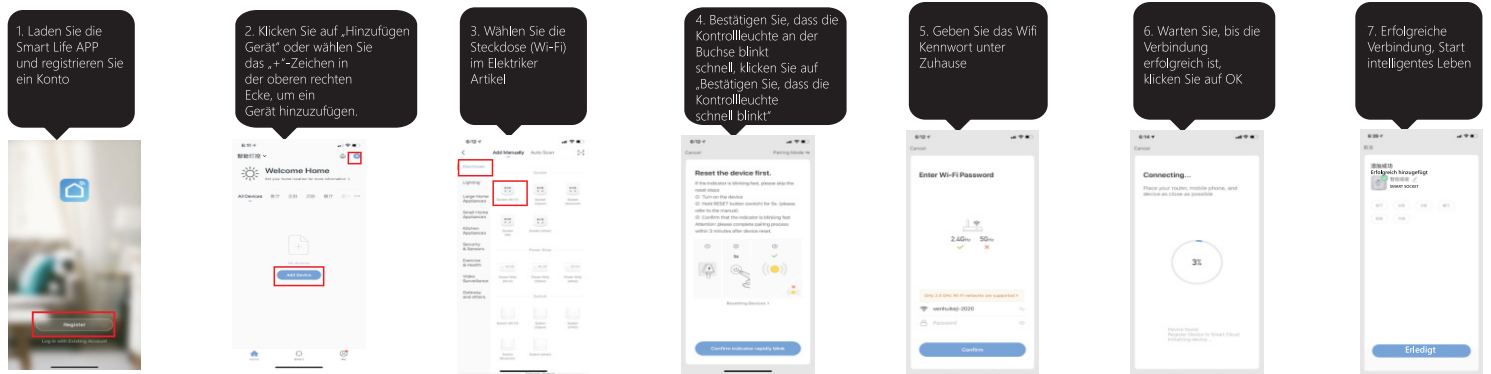
### 2. Diese Steckdose ist eine optionale 10A/16A/20A Wifi Smart-Steckdose, die die Tuyasmart-Lösung nutzt.

1. Wifi-Verbindung, Fernsteuerung durch mobile APP;
2. Unterstützung Smart Audio Sprachsteuerung wie Tmall Genie;
3. Handy Zeitverzögerung Schalter;
4. Echtzeit-Feedback des Status, halten Sie ein Auge auf den Status der Steckdose zu Hause zu jeder Zeit;
5. Das ganze Haus intelligente Ausrüstung Szene Verknüpfung, automatisch die Szene-Modus ausführen;
6. Die ganze Familie teilt sich das Gerät, mehrere Benutzer können zur gleichen Zeit sehen;
7. Importierte feuerhemmende Materialien, sicher und zuverlässig.

### 3. Parameter des Produkts

1. Eingang: AC 100-240V 50 / 60Hz
2. WIFI: 2.4G 802.11 b/g/n
3. Max laod: 104/16A /20A

### 4. das Aada-Gerät über AFF



Vielleicht ist das Gerät in der App "Offline", denn das Gerät braucht 1 Minute, um sich mit Ihrem Router und Server zu verbinden. Wenn die LED leuchtet, Wenn das Gerät "Online" ist und die App immer noch "Offline" anzeigt, schließen Sie bitte die App und öffnen Sie sie erneut.

### 5. Zugang zum intelligenten Lautsprecher

Über den Zugang amazon echo、Google Home, Bitte beachten Sie die Anweisungen in der APP

### 6. APP-Merkmale

#### 1. Wi-Fi-Fernsteuerung und Gerätestatus

Ein- und Ausschalten durch Tippen auf das Gerätesymbol. Gerätestatus immer gleichzeitig Anzeige in der APP

#### 2. Steuerung der Freigabe

Der Besitzer kann die Geräte für andere anderen „Smart Life“-Konten freigeben. Während Geräte freigeben, müssen beide auf „Smart Life“ online bleiben. Denn wenn das Konto, das Sie teilen möchten, nicht online ist, erhält er/sie nicht die Einladungsnachricht.