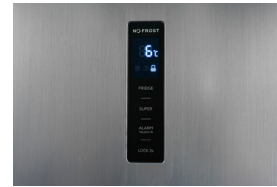
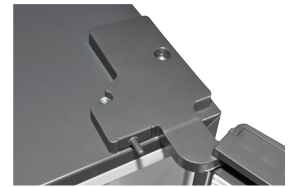


## Produktdatenblatt Haushalt-Kühlgeräte

Name oder Handelsmarke		Exquisit			
Anschrift des Lieferanten		GGV Handelsgesellschaft mbH & Co. KG, August-Thyssen-Str. 8, 41564 Kaarst			
Modellkennung		KS360-V-HE-040D inoxlook			
Art des Kühlgeräts		Vollraumkühlschrank			
Geräuscharmes Gerät		Nein	Bauart:		Standgerät
Weinlagerschrank		Nein	Anderes Kühlgerät:		Ja
Allgemeine Produktparameter:					
Parameter		Wert	Parameter		Wert
Gesamtabmessungen (in Millimeter)	Höhe	1850	Gesamtrauminhalt (in dm <sup>3</sup> oder l)		359
	Breite	600			
	Tiefe	660			
EEI		80	Energieeffizienzklasse		D
Luftschallemissionen (dB(A) re 1 pW)		40	Luftschallemissionsklasse		C
Jährlicher Energieverbrauch (kWh/a)		94	Klimaklasse		SN (erweiterte gemässigte Zone) ST (subtropische Zone)
Mindestumgebungstemperatur (°C) für die das Kühlgerät geeignet ist		10	Höchstumgebungstemperatur (°C) für die das Kühlgerät geeignet ist		38
Winterschaltung		Nein			
Fachparameter					
Fachtyp	ja / nein	Rauminhalt des Fachs (in dm <sup>3</sup> oder l)	Empfohlene Temperatur-einstellung für eine optimierte Lebensmittellagerung (in °C)	Gefriervermögen (kg/24h)	Entfrosterart (automatische Entfrosterung = A, manuelle Entfrosterung = M)
Speisekammerfach	-	-	-	-	-
Weinlagerfach	-	-	-	-	-
Kellerfach	-	-	-	-	-
Lagerfach für frische Lebensmittel	Ja	359,0	+4	-	A
Kaltlagerfach	-	-	-	-	-
0-Sterne- oder Eisbereiterfach	-	-	-	-	-
1-Sterne-Fach	-	-	-	-	-
2-Sterne-Fach	-	-	-	-	-
3-Sterne-Fach	-	-	-	-	-
4-Sterne-Fach	-	-	-	-	-
2-Sterne-Abteil	-	-	-	-	-
Fach mit variabler Temperatur	-	-	-	-	-
Schnelleinfrierfunktion			Nein		
Lichtquellenparameter					
Art der Lichtquelle			LED		
Energieeffizienzklasse			G		
Mindestlaufzeit der vom Hersteller angebotenen Garantie			24 Monate		
Weitere Anagben					
Weblink zur Webseite des Herstellers			<a href="http://www.exquisit.de">www.exquisit.de</a>		
Normative Referenz			EN 62552-1:2020, EN 62552-2:2020, EN 62552-3:2020		
			EN 60704-1:2010 +A11:2012		
			EN 60704-2:2013 +A11:2015 +A1:2019		
Verordnung			EU 2019/2016, EU 2019/2019		



**Digitale Kontrolle**  
Mit dem übersichtlichen Bedienpanel ganz einfach Funktionen und Anzeige steuern



**Wechselbarer Türanschlag**  
So passt das Gerät in die kleinste Küche – ganz genau so, wie Sie es möchten



**Flaschenablage**  
Mit der robusten Flaschenablage aus Edelstahl ganz einfach Flaschen sicher verstauen



**Feuchtigkeitsregulierung**  
Einfache Regelung der Feuchtigkeit für langanhaltende Frische



NoFrost



Display



Licht



Alarm

### Warenmarke Matchcode

Exquisit  
KS360-V-HE-040D  
inoxlook  
Vollraumkühlschrank  
Edelstahloptik  
4016572414493  
810542401

### Produktgruppe Hauptfarbe EAN Code Artikelnummer

### Kühlteil

Kühlfachvolumen 359,0 l  
Beleuchtung Kühlteil Ja  
Ablage/n (ges) / Verstellbar 5 / 1  
Türablage/n / davon Flaschenregal/e 4 / 2  
Art der Ablage Glasablage  
Gemüseschublade/n / Eierablage/n 3 / 1  
Abtauverfahren Kühlfach Automatisch

### Leistung und Energie

Energieverbrauch pro Jahr 94 kWh/Jahr  
Energieeffizienzklasse D  
Geräusch 40 dB(A) re1pW  
Geräuschemissionsklasse C  
Geräuscharmes Gerät Nein  
Nutzinhalt gesamt 359 l  
Kühlmittel /-menge R600a (73 g)  
Klimaklasse SN-ST

### Zubehör und Ausstattung

No Frost Kühlen Ja  
Temperatureinstellung Ja  
Temperaturbereich Kühlen 2°C - 8°C  
Alarm bei offener Tür akustisch  
Art des Handgriffs Stangengriff  
Temperaturregelung Elektronisch  
Umluftventilator Ja  
Türdichtung wechselbar Ja  
Anzeige -Typ LED  
Digitale Temperaturanzeige Ja  
Kindersicherung Ja  
Super-Kühl-Modus Ja  
Holiday Function Ja  
Feuchtigkeitskontrolle Gemüseschub-  
lade Ja  
Höhenverstellbare Füße 2 Vorne  
Rollen 2 Hinten  
Türanschlag wechselbar Ja

### Elektrischer Anschluß

Spannung / Frequenz 220-240 V~ / 50 Hz  
Stromaufnahme 0,75 A  
Leistungsaufnahme 100 W  
Länge Stromkabel 175 cm  
Prüfzeichen CE  
Lichtquelle LED  
Lichteffizienzklasse G

### Maße und Gewichte

Gerätemaß HxBxT 185,0 x 60,0 x 66,0 cm  
Verpackungsmaß HxBxT 193,1 x 64,0 x 69,0 cm  
Tiefe mit Wandabstand 69,0 cm  
Tiefe bei geöffneter Tür 122,0 cm  
Gerätgewicht brutto/netto 78,8 / 73,1 kg

### Bauform

Stand-/ Unter- /Einbaugerät ✓ / - / -