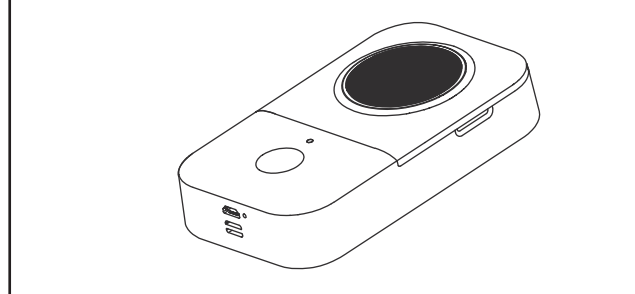


D30 Instruction Manual

Contains three languages: English, Japanese, Chinese



English

Please read the instruction manual carefully before using the product.

Please refer to the QR code to obtain the multilingual comprehensive version of the instruction manual and more details.

- ### 01. Item Checklist
- Printer*1
 - Instruction Manual*1
 - USB Cable*1
- *1: The number of label rolls on the checklist is determined by the contents of the shipped package.

02. Specification

Name	Smart Mini Label Maker
Model	D30
Technology	Thermal printing
Consumable width	12.5mm
Width of label	12mm
Supported Consumables	Black mark thermal Label, Pre-cut Label, Continuous Label
Darkness	Light, Medium, high
Resolution	300 dpi
Printhead Lifespan	50 KM
Communication Port	Bluetooth
Print Dimensions	131.5*75.2*29 mm (5.17*2.97*1.1 inch)
Power Input	9V=2A
Power Supply	Li-Ion Battery Micro USB
iOS Supported	iOS

- ### 03. Product Introduction / Parts and Features
- #### 01. Printer display
- Upper Cover
 - Paper Output
 - Decorative Window
 - Power Button
 - Charging Port
 - Indicator Light
 - Lanyard Hole
- #### 02. Features of Labels
- Various labels are available for purchase
 - Anti-loosening sticker
 - Non-continuous label
 - Continuous label

- ### 04. How to Use
- Open the label compartment.
 - Take out the label roll, tear the anti-loosening sticker.
 - Place the label roll into the label compartment with the printing side facing left.
 - Place the label roll into the label compartment with the printing side facing left.
 - Close the cover.
 - Press the power button for 3s to start the printer.
 - When the label comes out, the position of the label is complete.
 - When the label comes out, the position of the label is complete.

05. Product Introduction / Power and Indicator Light

Power button	Operation	Functions
Hold for 2 seconds	Power on/off	Power on/off
Press once	Output the label	Print diagnostic page
Press twice		

Indicator Light

Light	Normal
Green Light	Powered on & charging
Blinking (slow) Green Light	Powered off & charging
Blinking (fast) Green Light	Error (No Paper, Cover is open, Overheat)
Red Light	30% Power left
Blinking (slow) Red Light	10% Power left
Blinking (fast) Red Light	5% Power left

- ### 06. Connecting the Printer
- Turn on GPS (Location Services) (Android phones only).
 - Open Print Master.
 - Tap the **Connect** button to search for your device.
 - Press "Start using".
- ### 07. Identifying the Label Size
- Method 1:** Check the anti-loosening sticker (the label size shown below is an example. The size of the label roll varies by model).
- Method 2:** Check your label package.
- Method 3:** Measure with a ruler.
- Method 4:** Check the top of your label roll. Label rolls are being printed on the actual product.

08. How to Print / Selecting an Edit Mode

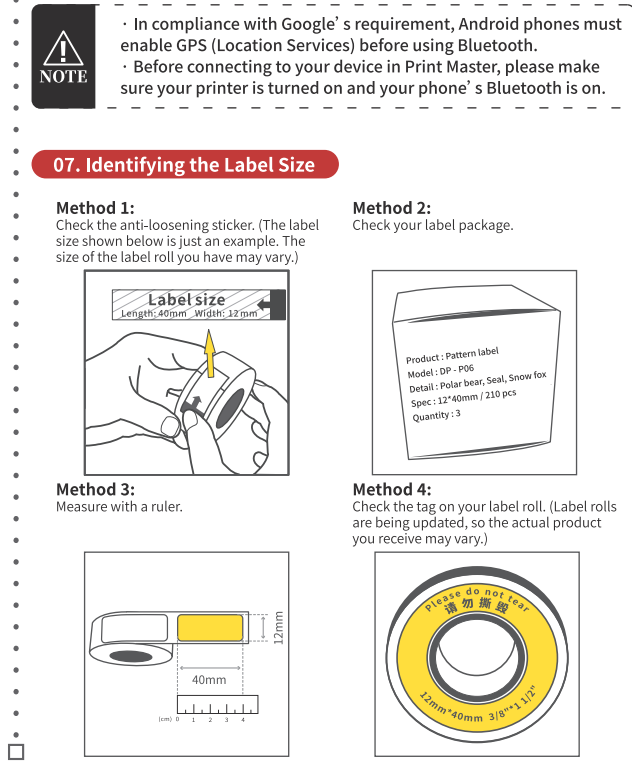
Life Mode: Simple editing and fast printing

Creation Mode: More functions and materials



09. How to Print / Line Mode

- Select the correct label size.
- Select Blank label to enter your text.
- Edit Functions.
- After you have completed editing, tap "Print".



- ### 10. How to Print / Selecting an Edit Mode
- Life Mode:** Simple editing and fast printing
- Creation Mode:** More functions and materials

09. How to Print / Line Mode

- Select the correct label size.
- Select Blank label to enter your text.
- Edit Functions.
- After you have completed editing, tap "Print".



- ### 01. パッケージ内容
- プリンター*1
 - 125mm幅ラベル*1巻
 - 説明書*1巻
- ### 02. 接続について / 外部接続
- プリンター本体の電源ケーブルを電源コンセントに接続してください。
 - プリンター本体の電源ケーブルを電源コンセントに接続してください。

02. 接続について / 電源と状態表示ランプ

ボタン	操作	機能
緑点灯	電源オン	電源オン
緑点灯(遅)	電源オフ	電源オフ
緑点灯(速)	エラー発生	エラー発生
赤点灯	30%残量	30%残量
赤点灯(遅)	10%残量	10%残量
赤点灯(速)	5%残量	5%残量

- ### 03. 使用方法について
- プリンターを開けてください。
 - ラベルロールを取り出し、アンチ緩剥シールを剥がしてください。
 - ラベルロールを印刷面が左向きになるように入れ込んでください。
 - カバーを閉じてください。
 - 電源ボタンを3秒押し続けてプリンターを起動してください。
 - ラベルが印刷されたら、印刷面を確認してください。

11. FCC Caution

This device complies with part 15 of the FCC Rules. Operation is subject to the following two conditions: (1) This device may not cause harmful interference, and (2) this device must accept any interference received, including interference that may cause undesired operation.

日本語

本製品は電波法に基づいて設計・開発されています。電波法に基づいて設計・開発されています。

- ### 04. アプリのダウンロード
- Google Play
 - App Store

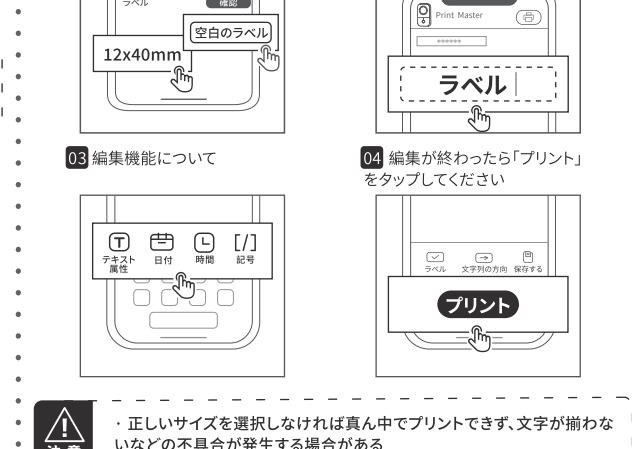


- ### 05. プリンターへの接続
- プリンターを開けてください。
 - ラベルロールを取り出し、アンチ緩剥シールを剥がしてください。
 - ラベルロールを印刷面が左向きになるように入れ込んでください。
 - カバーを閉じてください。
 - 電源ボタンを3秒押し続けてプリンターを起動してください。
 - ラベルが印刷されたら、印刷面を確認してください。

06. ラベルサイズの確認

ラベルサイズの確認方法について詳しくは、説明書をご覧ください。

- ### 06. プリンターの点検・清掃
- プリンター本体の電源ケーブルを電源コンセントに接続してください。
 - プリンター本体の電源ケーブルを電源コンセントに接続してください。

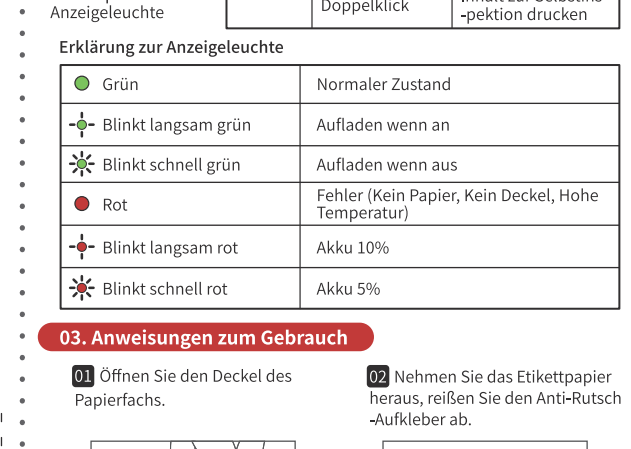


- ### 07. 印刷の点検・清掃
- プリンターを開けてください。
 - ラベルロールを取り出し、アンチ緩剥シールを剥がしてください。
 - ラベルロールを印刷面が左向きになるように入れ込んでください。
 - カバーを閉じてください。
 - 電源ボタンを3秒押し続けてプリンターを起動してください。
 - ラベルが印刷されたら、印刷面を確認してください。

08. 印刷の点検・清掃

- プリンターを開けてください。
- ラベルロールを取り出し、アンチ緩剥シールを剥がしてください。
- ラベルロールを印刷面が左向きになるように入れ込んでください。
- カバーを閉じてください。
- 電源ボタンを3秒押し続けてプリンターを起動してください。
- ラベルが印刷されたら、印刷面を確認してください。

- ### 08. 印刷の点検・清掃
- プリンターを開けてください。
 - ラベルロールを取り出し、アンチ緩剥シールを剥がしてください。
 - ラベルロールを印刷面が左向きになるように入れ込んでください。
 - カバーを閉じてください。
 - 電源ボタンを3秒押し続けてプリンターを起動してください。
 - ラベルが印刷されたら、印刷面を確認してください。



- ### 09. 印刷の点検・清掃
- プリンターを開けてください。
 - ラベルロールを取り出し、アンチ緩剥シールを剥がしてください。
 - ラベルロールを印刷面が左向きになるように入れ込んでください。
 - カバーを閉じてください。
 - 電源ボタンを3秒押し続けてプリンターを起動してください。
 - ラベルが印刷されたら、印刷面を確認してください。

10. 印刷の点検・清掃

- プリンターを開けてください。
- ラベルロールを取り出し、アンチ緩剥シールを剥がしてください。
- ラベルロールを印刷面が左向きになるように入れ込んでください。
- カバーを閉じてください。
- 電源ボタンを3秒押し続けてプリンターを起動してください。
- ラベルが印刷されたら、印刷面を確認してください。

- ### 04. App herunterladen
- Google Play
 - App Store

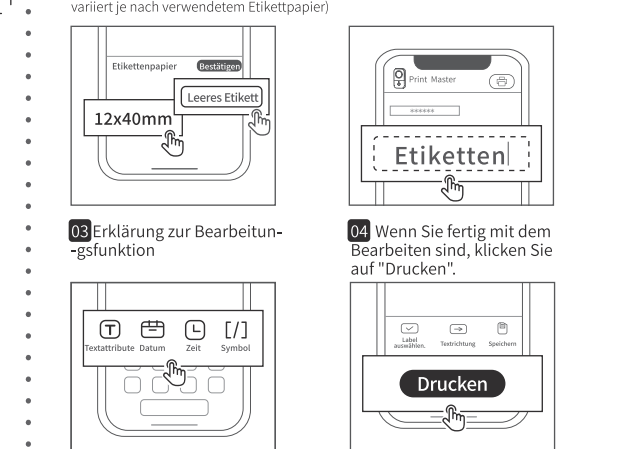


- ### 05. Drucker verbinden
- Turn on GPS (Location Services) (Android phones only).
 - Open Print Master.
 - Tap the **Connect** button to search for your device.
 - Press "Start using".

06. Etiketengröße finden

Etiketengröße finden方法について詳しくは、説明書をご覧ください。

- ### 07. Anleitung zum Drucken / Schnellmodus wählen
- Tap the **Print** button.
 - Tap the **Print** button.



- ### 08. Anleitung zum Drucken / Schnellmodus wählen
- Tap the **Print** button.
 - Tap the **Print** button.

Maintenance Card / 保証書 / 保証カード

保証書 / 保証カードの記載事項について詳しくは、説明書をご覧ください。