

STARLYF® TABLE EXPRESS is a registered EU/CTM trade mark.
International patents pending. All imitations will be prosecuted.

Starlyf®

TABLE EXPRESS



Industex, s.l.
Av. P. Catalanes, 34. 9ª planta
08950 Esplugas de Llobregat
Barcelona - Spain
e-mail: industex@industex.com
www.industex.com
(+34) 93 254 71 00



17 rue de la Garenne
CS 90021 SICOÛEN L'AUMONE
95046 CERGY PONTOISE CEDEX
FRANCE
venteo@venteo.fr
www.venteo.fr
(+33) 1 34258551



ISL GmbH
Edewechter Landstrasse 55
D 26131 Oldenburg Germany
www.isl.de.com
+49 (0) 441 95 07 08-0



PO Box 202, Spit Junction NSW
2088, Australia
Best Direct (International) Benelux B.V.
3871 KM - NL
www.best-direct.nl



ISL ITALY S.r.l.
P.IVA: 06919170966
Via Donizetti 3
20122 Milano - Italia
www.islitaly.com
industex@industex.com

Best Direct International Ltd,
Asiakaspalvelu - Suomi:
029 193 0300 www.bestdirect.fi
Kundtjänst - Sverige:
077 033 0300 www.bestdirect.se

English

Thank you for purchasing the Starlyf® Table Express, the portable folding table.

Before using the product for the first time, please read all these instructions to ensure you use the product correctly. Keep these instructions for future reference.

WARNINGS

- Do not use the Starlyf® Table Express if it is damaged.
- This product is not a toy. It should be assembled and installed by an adult or with adult supervision. It should also be used with adult supervision.
- Do not lean on the table while using it.

The set contains:

1 STARLYF® TABLE EXPRESS (two L-shaped tubes, one U-shaped tube, one support bar and the STARLYF® TABLE EXPRESS tabletop)
Instruction manual

ASSEMBLY AND USE

1. Insert each end of the U-shaped tube into the ends of the L-shaped tubes (Fig. 1).
2. Insert the support bar into the holes in the U-shaped tube (Fig. 2).
3. Use the hooks to attach the STARLYF® TABLE EXPRESS tabletop to the U-shaped tube (Fig. 3).
4. Attach the other end of the tabletop to the support bar and use the different hooks to set it in the desired position (Fig. 4).
5. Use the groove on the STARLYF® TABLE EXPRESS tabletop as a lectern to hold notebooks, tablets, mobile phones, pens and more.(fig.5).

Note: The Starlyf® Table Express holds up to 25 kg.

CLEANING INSTRUCTIONS

The Starlyf® Table Express can be cleaned and dried with a cloth.

Quality Warranty:

This product is covered by a warranty against manufacturing defects subject to the time periods stipulated by the legislation in force in each country.

This warranty does not cover damages resulting from inadequate use, negligent commercial use, abnormal wear and tear, accidents or improper handling.

Australia & New Zealand only

This product has the benefit of certain Consumer Guarantees. These are prescribed by the Australian Consumer Law & the New Zealand Consumer Guarantees Act 1993 both of which provide protection for consumers. There is no express warranty for this product in Australia or New Zealand. The above paragraph refers to other countries.

Español

Gracias por haber adquirido Starlyf® Table Express, la mesa plegable y portátil.

Antes de utilizarlo, por favor lea todas las instrucciones para poder usar el producto correctamente y guarde las instrucciones a buen recaudo.

WARNINGS

- No utilice Starlyf® Table Express si estuviera en mal estado.
- El producto no es un juguete. Ha de ser montado e instalado por un adulto o con la supervisión de un adulto. También debe usarse bajo la supervisión de un adulto.
- No apoyarse sobre la mesa cuando se esté usando.

El set incluye:

1 x STARLYF® TABLE EXPRESS (dos tubos con forma de L, un tubo con forma de U, una barra de soporte y la mesa STARLYF® TABLE EXPRESS)
Manual de instrucciones

MONTAJE Y USO

- 1- Inserte un extremo del tubo con forma de U en cada extremo del tubo con forma de L (fig.1).
- 2- Inserte la barra de soporte en los agujeros del tubo con forma de U (fig.2).
- 3- Fije la mesa con los ganchos de la mesa STARLYF® TABLE EXPRESS, en el tubo con forma de U (fig.3).
- 4- Fije la otra parte de la mesa en la barra de soporte, y ajústelo a la posición deseada con los diferentes ganchos (fig.4).
- 5- Utilice el surco de STARLYF® TABLE EXPRESS como atril para apoyar libretas, tablets, teléfono móvil, bolis etc.(fig.5).

Nota: Starlyf® Table Express aguanta hasta 25kgs.

INSTRUCCIONES DE LIMPIEZA

Starlyf® Table Express se puede limpiar y secar con un paño.

Garantía de calidad:

Este producto queda cubierto por una garantía contra defectos de fabricación sujeta a los plazos de tiempo estipulados por la legislación vigente en cada país.

Esta garantía no cubre los daños resultantes de un uso inadecuado, uso comercial negligente, desgaste anormal, accidentes o manipulación indebida.

Français

Nous vous remercions de la confiance que vous nous avez témoignée en achetant la table pliante portable Starlyf® Table Express.

Pour employer correctement ce produit, lisez attentivement toutes les instructions avant son utilisation et conservez-les en lieu sûr.

WARNINGS

- N'utilisez pas la table Starlyf® Table Express si elle est en mauvais état.
- Ce produit n'est pas un jouet. Il doit être monté et installé par un adulte ou sous la surveillance d'un adulte. Il doit également être utilisé sous la surveillance d'un adulte.
- Ne vous appuyez pas sur la table lorsqu'elle est en cours d'utilisation.

Contenu :

1 table STARLYF® TABLE EXPRESS (deux tubes en forme de L, un tube en forme de U, une traverse et un plateau STARLYF® TABLE EXPRESS)
Notice d'utilisation

MONTAGE ET UTILISATION

1. Insérez l'extrémité de chacun des tubes en forme de L dans les extrémités du tube en forme de U (fig. 1).
2. Insérez la traverse dans les orifices du tube en forme de U (fig. 2).
3. Fixez une extrémité du plateau de la table STARLYF® TABLE EXPRESS sur le tube en forme de U à l'aide des crochets (fig. 3).
4. Fixez l'autre extrémité du plateau de la table sur la traverse à l'aide des crochets en fonction de la position voulue (fig. 4).
5. Utilisez la rainure de la table STARLYF® TABLE EXPRESS pour y poser votre carnet, votre tablette, votre portable, vos stylos, etc. comme sur un lutrin. (fig.5).

Remarque : La table Starlyf® Table Express peut supporter jusqu'à 25 kg.

NETTOYAGE :

La table Starlyf® Table Express peut être nettoyée et séchée avec un chiffon.

Garantie :

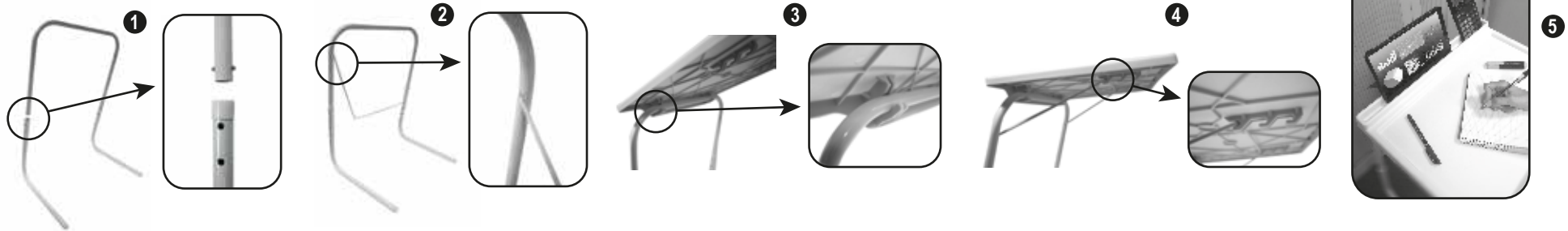
Ce produit est couvert par une garantie contre les défauts de fabrication, dont la durée dépend de la législation en vigueur dans chaque pays.

Cette garantie ne couvre pas les dommages résultant d'une utilisation inappropriée, d'une négligence de la part du commerçant, d'une usure anormale, d'accidents ou d'une mauvaise manipulation.



Made in China/ Fabricado en China/
Fabriqué en Chine/ Hergestellt in China/
Prodotto in Cina/ Fabricado na China

Imported by: Industex S.L.
CIF B08984056



Deutsch

Vielen Dank für den Kauf von Starlyf® Table Express, dem tragbaren Klappstisch.
Für den richtigen Gebrauch lesen Sie bitte vorher die gesamte Gebrauchsanweisung durch. Bitte bewahren Sie die Gebrauchsanweisung sorgfältig auf.

WARNINGS

- Den Starlyf® Table Express nicht verwenden, wenn er in einem schlechten Zustand ist.
- Dieses Produkt ist kein Spielzeug. Der Tisch muss von einem Erwachsenen bzw. unter der Aufsicht eines Erwachsenen zusammgebaut und aufgestellt werden. Auch die Nutzung muss unter der Aufsicht eines Erwachsenen erfolgen.
- Während der Verwendung nicht auf dem Tisch abstützen.

Im Lieferumfang enthalten:

- 1 STARLYF® TABLE EXPRESS (zwei L-förmige Rohre, ein U-förmiges Rohr, eine Stützstange und die Tischplatte STARLYF® TABLE EXPRESS)
Gebrauchsanweisung

MONTAGE UND GEBRAUCH

1. In beide Enden des U-förmigen Rohrs je ein L-förmiges Rohr einstecken (Abb. 1).
2. Stützstange in die Öffnungen am U-förmigen Rohr einführen (Abb. 2).
3. Eine Seite der Tischplatte STARLYF® TABLE EXPRESS mit den Haken am U-förmigen Rohr befestigen (Abb. 3).
4. Die andere Seite der Tischplatte an der Stützstange befestigen. Die verschiedenen Haken an der Unterseite der Tischplatte ermöglichen die Einstellung der gewünschten Position (Abb. 4).
5. Nutzen Sie die Rille im STARLYF® TABLE EXPRESS als Ständer für Notizbücher, Ihr Tablet oder Handy, Kugelschreiber usw. (fig.5).

Hinweis: Starlyf® Table Express kann mit bis zu 25 kg belastet werden.

REINIGUNGSHINWEISE

Starlyf® Table Express mit einem feuchten Tuch säubern und dann trockenwischen.

Italiano

Grazie per aver acquistato Starlyf® Table Express, il tavolo pieghevole e portatile.
Prima dell'uso, leggere tutte le istruzioni al fine di utilizzare il prodotto correttamente e conservarlo in un luogo sicuro.

WARNINGS

- Non utilizzare Starlyf® Table Express se in cattive condizioni.
- Questo prodotto non è un giocattolo. Il prodotto deve essere assemblato e installato da un adulto o sotto la sua supervisione. Anche per il suo uso è necessaria la supervisione di un adulto.
- Non appoggiarsi sul tavolo durante l'uso.

Il set comprende:

- 1 STARLYF® TABLE EXPRESS (due tubi a L, un tubo a U, una barra di supporto e il tavolo STARLYF® TABLE EXPRESS)
Manuale di istruzioni

ASSEMBLAGGIO E USO

1. Inserire un'estremità del tubo a U in un'estremità di ciascuno dei tubi a L (fig. 1).
2. Inserire la barra di supporto nei fori del tubo a U (fig. 2).
3. Collegare il tavolo con gli appositi ganci dello STARLYF® TABLE EXPRESS al tubo a U (fig. 3).
4. Fissare l'altra parte del tavolo alla barra di supporto e regolarlo nella posizione desiderata con i diversi ganci (fig. 4).
5. Utilizzare il solco di STARLYF® TABLE EXPRESS come leggio per appoggiare bloc-notes, tablet, telefoni cellulari, penne, ecc. (fig.5).

Nota: Starlyf® Table Express può sorreggere fino a 25 kg.

ISTRUZIONI PER LA PULIZIA

È possibile lavare e asciugare lo Starlyf® Table Express con un panno.

Garanzia di qualità:

Questo prodotto è garantito contro ogni difetto di fabbricazione per il tempo previsto dalla legislazione vigente.
Sono esplicitamente esclusi dalla garanzia i danni derivanti da uso improprio, uso commerciale negligente, usura anormale, incidenti o manomissioni.

Português

Obrigado por ter adquirido a Starlyf® Table Express, a mesa rebatível e portátil.
Leia primeiro todas as instruções para utilizar o produto corretamente e guarde-as num local seguro.

WARNINGS

- Não utilize a Starlyf® Table Express se estiver em mau estado.
- Este produto não é um brinquedo. Deve ser montado e instalado por um adulto ou sob a supervisão de um adulto. Também se deve usar sob a supervisão de um adulto.
- Não se apoiar sobre a mesa quando se esteja a usar.

O conjunto inclui:

- 1 STARLYF® TABLE EXPRESS (dois tubos com forma de L, um tubo com forma de U, uma barra de suporte e a mesa STARLYF® TABLE EXPRESS)
Manual de instruções

MONTAGEM E USO

1. Introduza um extremo do tubo com forma de U em um extremo de cada um dos tubos com forma de L (fig. 1).
2. Introduza a barra de suporte nos orifícios do tubo com forma de U (fig. 2).
3. Fixe a mesa com os ganchos da mesa STARLYF® TABLE EXPRESS no tubo com forma de U (fig. 3).
4. Fixe a outra parte da mesa na barra de suporte, e ajuste na posição desejada com os diferentes ganchos (fig. 4).
5. Utilize a fenda da STARLYF® TABLE EXPRESS como leitoril para apoiar cadernos, tablets, telemóveis, canetas, etc. (fig.5).

Nota: A Starlyf® Table Express aguenta até 25 kg.

INSTRUÇÕES DE LIMPEZA

A Starlyf® Table Express pode ser limpada e secada com um pano.

Garantia de qualidade:

Este produto está coberto por uma garantia contra defeitos de fabrico sujeita aos prazos estipulados pela legislação em vigor em cada país.
Esta garantia não cobre os danos decorrentes dum uso inadequado, uso comercial negligente, desgaste anormal, acidentes ou manipulação indevida.

Nederlands

Hartelijk dank voor de aanschaf van Starlyf® Table Express, de draagbare inklapstafel.
Lees vóór gebruik alle instructies om het product op de juiste wijze te kunnen gebruiken en bewaar de instructies op een veilige plek.

WARNINGS

- Gebruik Starlyf® Table Express niet als hij in slechte staat verkeert.
- Dit product is geen speelgoed. Het moet door een volwassene of onder toezicht van een volwassene worden gemonteerd en geïnstalleerd. Het moet ook onder toezicht van een volwassene worden gebruikt.
- Leun niet op de tafel als u hem gebruikt.

De set bestaat uit:

- 1 STARLYF® TABLE EXPRESS (twee L-vormige buizen, een U-vormige buis, een draagstang en het STARLYF® TABLE EXPRESS tafelblad)
Gebruikershandleiding

MONTAGE EN GEBRUIK

1. Steek een uiteinde van de U-vormige buis in het uiteinde van iedere L-vormige buis (fig. 1).
2. Steek de draagstang in de openingen van de U-vormige buis (fig. 2).
3. Bevestig het tafelblad met de haken van de STARLYF® TABLE EXPRESS aan de U-vormige buis (fig. 3).
4. Bevestig het andere deel van het tafelblad in de draagstang en stel hem af op de gewenste stand met behulp van de verschillende haken (fig. 4).
5. Gebruik de groef van de STARLYF® TABLE EXPRESS als lessenaar om boeken, tablets, mobiele telefoon, pennen etc. op te leggen. (fig.5).

NB: Starlyf® Table Express kan tot 25 kg dragen.

REINIGINGSINSTRUCTIES

Starlyf® Table Express kan met een doek worden schoongemaakt en gedroogd.

Kwaliteitsgarantie:

Voor dit product geldt een garantie tegen fabricagefouten gedurende de periode die in de wetgeving van elk betreffend land is vastgelegd.
Onder de garantie valt niet de schade die het gevolg is van een verkeerd gebruik, nalatig commercieel gebruik, abnormale slijtage, ongelukken of onjuiste behandeling.