



Bei Problemen oder Fragen rund um Ihre ROTHWILD Wanderstöcke, melden Sie sich bei uns. Wir finden garantiert eine Lösung! Sie erreichen uns unter service@rothwild.eu.

PFLEGEHINWEISE

- Vermeiden Sie unverhältnismäßige Belastungen und starkes Biegen der Stöcke beim Gebrauch, da sie sich sonst verformen oder gar brechen können.
- Sollte ein Stock im Boden feststecken, versuchen Sie nicht, diesen durch Hin- und Herbewegen zu lösen, sondern ziehen Sie ihn gerade nach oben heraus.
- Reinigen Sie die Stöcke nach dem Gebrauch mit einem trockenen oder leicht feuchten, staubfreien Tuch von Schmutz.
- Der Handgriff kann mit einem Tuch oder einer weichen Bürste gereinigt werden.
- Sollen Ihre Stöcke nass werden, reiben Sie diese ab und lassen Sie sie anschließend im zerlegten Zustand austrocknen.

SICHERHEIT

Lesen und verstehen Sie vor dem Einsatz die komplette Bedienungsanleitung und machen Sie sich mit den Einsatzmöglichkeiten und Einschränkungen von Wanderstöcken vertraut. Wir empfehlen, sich für den Gebrauch des Produktes schulen zu lassen. Wenn Sie diese Empfehlung nicht beachten, kann dies zu schweren Verletzungen und in extremen Fällen sogar zum Tod führen. Prüfen Sie die Funktionsfähigkeit der Stöcke vor jedem Gebrauch und lassen Sie beschädigte oder defekte Teile von einem Fachmann austauschen. Defekte Stöcke dürfen nicht mehr verwendet werden. Prüfen Sie auch während des Gebrauchs, dass das Verstellungssystem fest verschlossen ist und hält. **Die Stöcke sind ausschließlich für Trekking/Wandern vorgesehen und dürfen nicht zum Skifahren benutzt werden.**


ROTHWILD
TELESKOP-WANDERSTOCK

BEDIENUNGSANLEITUNG

www.rothwild.eu

HANDSCHLAUFE INDIVIDUELL EINSTELLEN



Für die ideale Nutzung der Schlaufe die Hand **von unten** hindurchführen und den Griff zusammen mit der Schlaufe umfassen.

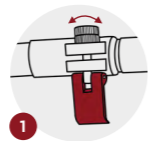


3 Zum **Fixieren** an der gesamten Schlaufe ziehen, bis der Plastikkeil wieder fest sitzt.

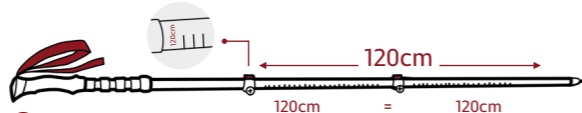
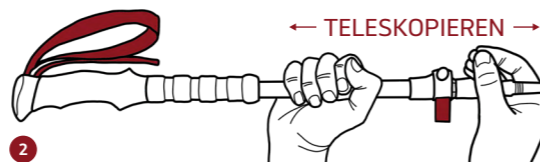
2 Zum **Vergrößern** am oberen Schlaufenteil ziehen.

Zum **Lösen** des Fixier-Plastikkeils am losen Ende ziehen. Zum **Verkleinern** loses Ende weiter herausziehen.

SCHNELLSPANNER SYSTEM



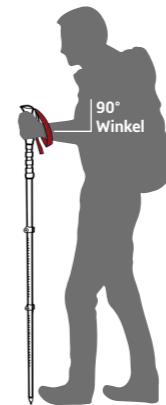
Schnellspanner öffnen und nach Bedarf mithilfe der Schraube fester/lockerer einstellen. **Der Schnellspanner sollte sich mit etwas Widerstand schließen lassen.**



3 Beim Ausziehen erscheint die **Längenskala** in cm - beide Elemente müssen auf die gleiche Größe eingestellt werden.

FLEXIBLE LÄNGENANPASSUNG

KÖRPERGRÖSSE	STOCKLÄNGE CA.
155cm	105cm
160cm	109cm
165cm	112cm
170cm	116cm
175cm	119cm
180cm	122cm
185cm	126cm
190cm	129cm
195cm	133cm



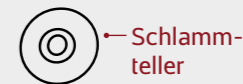
Die Stocklänge kann je nach Gelände **angepasst** werden (bergauf/bergab).

PERFEKTER GRIP FÜR JEDES TERRAIN

ZUM AUFDREHEN



Schneeteller



Schlamm-teller

ZUM AUFSTECKEN



Gummipuffer für Asphalt



GummifüÙe für Asphalt & Gelände

Sollten Sie **Ersatz** benötigen, finden Sie diese Aufsätze auch einzeln auf unserer Webseite www.rothwild.eu.