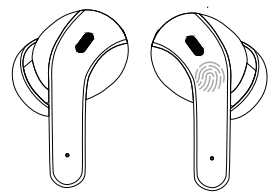


English

Instruction Manual

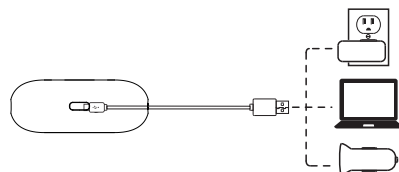
X08 Wireless Earbuds



Please read the instructions before use

Before Use

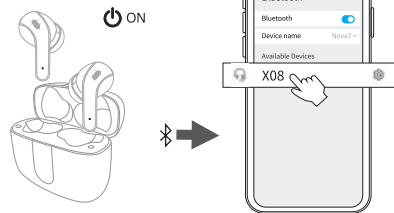
1. Fully charge the earbuds and charging case.



2. Choose the right angle and eartips.



Connect



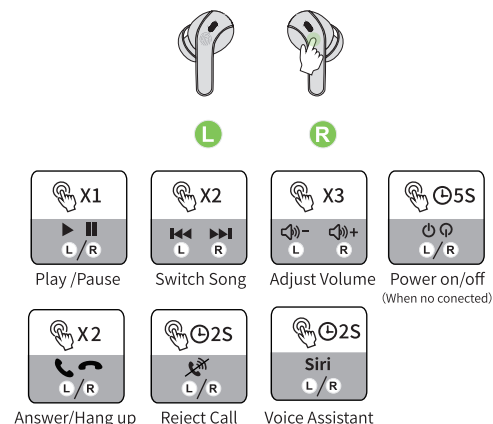
1. Take out the earbuds (Earbuds auto power on)
2. After open the phone Bluetooth, Click the < X08 > to Pairing

Reset

If earbuds has any connection or function problems, please reset the earbuds

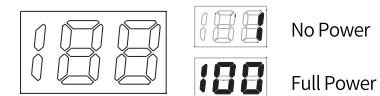
1. Delete the BT pairing information on the phone.
2. Take the earbuds into the charging case to charge.
3. Take out the earbuds and wait for 20 seconds.
(If the above operation does not work, please try again)

Operation



X1: Click Once 5S: Press and hold for 2 seconds
X2: Click 2 times

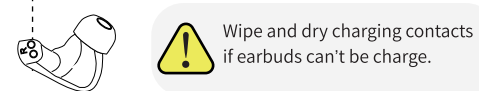
Battery Indicator



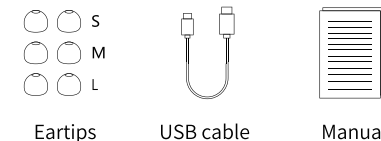
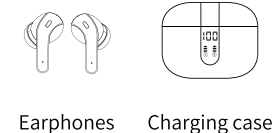
Indicator Light

Pairing	Connected	Charging
Flashing	No Light	Red

Charging Contacts



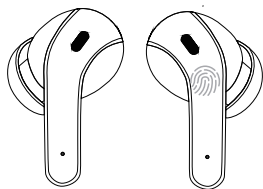
Packing list:



Deutsch

Bedienungsanleitung

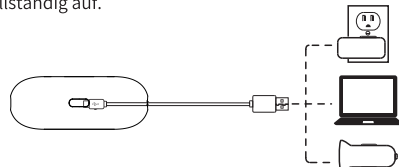
X08 Kabellose Kopfhörer



Bitte lesen Sie die Anweisungen vor der Verwendung

Vor Gebrauch

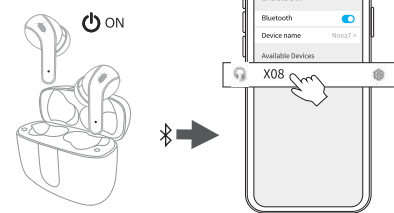
1. Laden Sie die Ohrhörer und das Ladeetui vollständig auf.



2. Wählen Sie den richtigen Winkel und Ohrstöpsel.



Verbinden



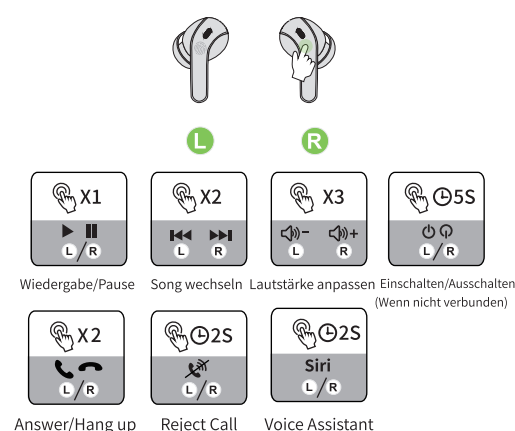
1. Nehmen Sie die Ohrhörer heraus (Ohrhörer automatisch einschalten)
2. Nachdem Sie das Bluetooth des Telefons geöffnet haben, klicken Sie auf < X08 > zum Koppeln

Zurücksetzen

Wenn die Ohrhörer Verbindungs- oder Funktionsprobleme haben, setzen Sie die Ohrhörer bitte zurück

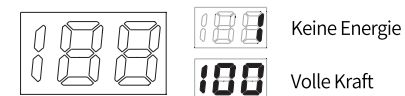
1. Löschen Sie die BT-Kopplungsinformationen auf dem Telefon.
2. Nehmen Sie die Ohrhörer zum Aufladen in das Ladeetui.
3. Nehmen Sie die Ohrhörer heraus und warten Sie 20 Sekunden.
(Wenn der obige Vorgang nicht funktioniert, versuchen Sie es bitte erneut)

Betrieb



X1: Klicken Sie einmal 2S: 2 Sekunden lang gedrückt halten
X2: Klick 2 mal

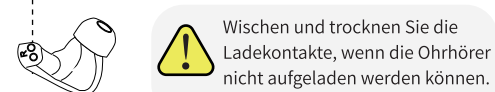
Batterieanzeige



Kontrollleuchte

Paarung	Verbunden	Aufladen
Blinken	Kein Licht	Rot

Ladekontakte



Packing list:

