



SAFESCAN SD-3540 STANDARD-DUTY KASSENLADE

Diese Kassenlade ist ideal für die Verwendung im Einzelhandel, Krankenhäusern, Schulen, Clubs, Kirchen und andere gemeinnützigen Einrichtungen. Auf Grund der robusten Kugellager-Rollen wurde diese Geldschublade auf mindestens 1 Million Öffnungen getestet.

Einfaches Öffnen der Kassenschublade mit einem Druck an das Frontpaneel oder schließen Sie für elektrisch gesteuertes Öffnen das RJ12-Kabel an einen Quittungsdrucker oder eine Registrierkasse an.

- Abmessungen: 35 cm (B) x 40,5 cm (L) x 10,5 cm (H)
- Robuste Kugellager-Rollen
- Getestet auf mindestens 1 Million Öffnungen
- Robuste Geldclips aus Metall
- Leicht zu öffnen
- Verstellbarer und herausnehmbarer Einsatz
- Separierungsschlitz für die Lagerung von großen Scheinen und unbaren Belegen außerhalb der Sichtweite



STARKE METALLGEHÄUSE



SEPARATIONSSCHLITZ FÜR DIE LAGERUNG VON GROSSEN SCHEINEN



HERAUSNEHMBARES MÜNZFACH

TECHNISCHE SPEZIFIKATION

• Material	Stahlgehäuse / Plastik Innere Schale
• POS Safe	Ja
• Sicherheitsschloss	1
• Innere Schale	Ja
• Münzfächer	8
• Geldscheinfächer	4
• Strom	12-24V
• Stromkabel	RJ12
• Abmessungen Produkt	350 x 405 x 105 mm (LxBxH)
• Gewicht Produkt	5,3 kg
• Abmessungen Einzelhandelsverpackung	460 x 401 x 143 mm (LxBxH)
• Zertifikationen / Genehmigungen	CE, RoHS, REACH

KASSENADEN

Marke:	Safescan
Modell:	SD-3540
Farbe:	Schwarz
Artikel:	132-0424
EAN:	8717496333162

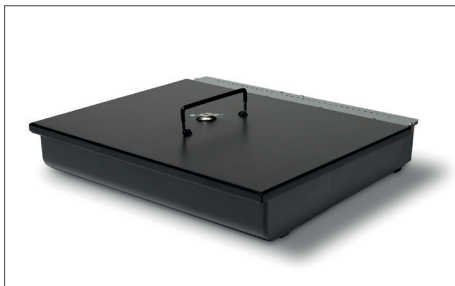
VERPACKUNG

- Safescan SD-3540 Kassenlade
- 2-teiliges Schlüsselset

GARANTIE

- 1 Jahr

ZUBEHÖR



Safescan 3540L Abschließbarer Deckel
Art. Nr.: 132-0429



Safescan 3540T Einsatz Kassenschublade
Art. Nr.: 132-0428