

# Smart Watch User Manual



## Basic introduction to the product



Silicone strap

Alloy

On/off

Touch panel

Function keys

Heart rate sensor

Mic

Speaker

Charging contact

## Basic Product Operation



1. Press the key for 3 seconds to turn on or off.

2. On the main interface, Press the screen to switch the dial.

## APP download, installation and use

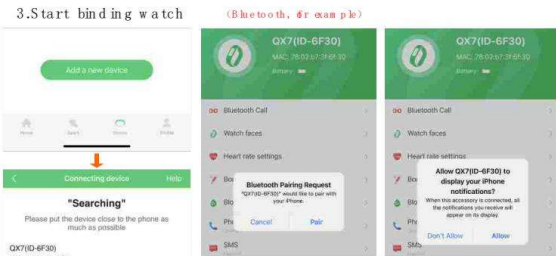
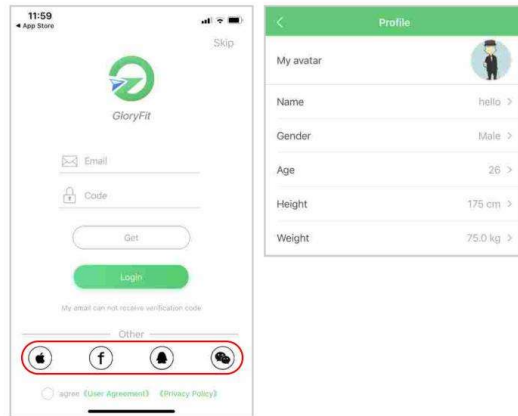
1. Scan the following QR code or enter each major application market to download and install "GloryFit"

Equipment requirements: iOS 9.0 and above; Android 5.0 and above



GloryFit

2. After the download is completed, start the new user registration or third-party login. And improve personal basic information



4. After the binding is successful, start to set the functions of the watch in the APP according to your habits

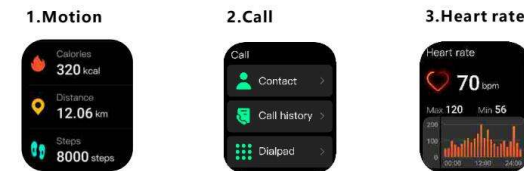
★ **IMPORTANT NOTICE** ★

How to make music and social media playing?

WATCH "SETTING" ICON

**IN "SETTING" --- "SOUND AND VIBRATION" TURN ON / OFF THE "MEDIAL AUDION" TO SWITCH THE MUSIC PLAYING**

## Basic product functions



### Other functions of the watch:

Do Not Disturb Mode/Stop watch/Countdown/Flash light/Calculator/ Female Physiological Cycle/Call Reminder/Alarm clock reminder/ long sitting reminder/Find phone /goal achievement reminder

## Matters needing attention

1. Please avoid strong impact, high temperature and exposure to the sun.
2. Do not disassemble, repair or modify the machine by yourself.
3. This machine can be charged with 5V 500mA ~ 5V 2A charger. It is strictly prohibited to use the over-voltage bad power supply for charging.
4. It is prohibited to charge when there is water stain.
5. This product is an electronic consumption monitoring product and is not used for medical purposes. The measured data are for reference only.

Notice:  
The company reserves the right to modify the contents of this manual without any notice. It is normal that some functions are different in specific software versions.



## Chytré hodinky Uživatelský manuál

### Základní seznámení s produktem



### Základní obsluha produktu



1. Stiskněte tlačítko na 3 sekundy pro zapnutí nebo vypnutí.
- 2.0 na hlavním rozhraní, Stisknutím obrazovky přepněte ovladač

### Stazění, instalace a používání APP

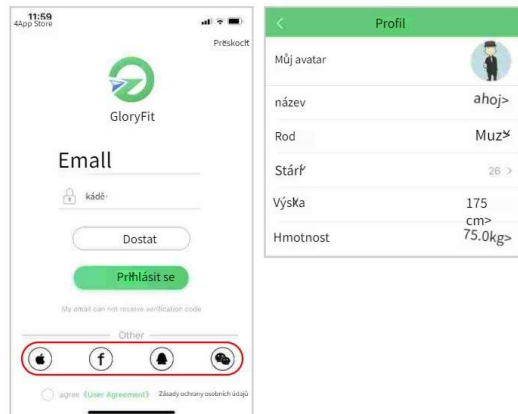
1. Naskenujte následující QR kód nebo před hlavním trhem aplikací stáhnout a nainstalovat G loryFit

Equipm ent rquirements: je 9.0 a vyšší; Android 5.0 a vyšší

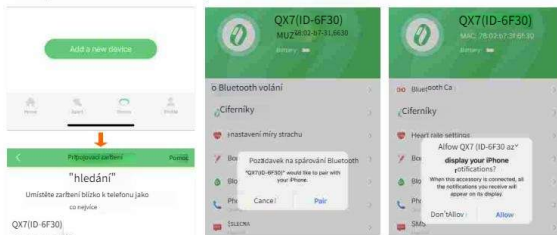


GloryFit

2. Po dokončení stahování přejděte do registrace nového uživatele nebo bgin třetí strany. A zdokonalím osobní informace



3. Spustte vázací hodinky (Bluetooth atd. příklad)



4. Poté, co je vazba úspěšná, nastavte funkce hodinek v APP podle vašeho zvyku

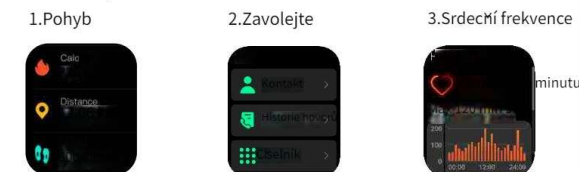
### ★ IMPORTANT NOTICE ★ Jak přehrát hudbu a sociální síť?



SLEDUJTE IKONU "NASTAVENÍ".

V "NASTAVENÍ" ... "ZVUK A VIBRACE"  
ZAPNĚTE/VYPNĚTE „ZVUK MEDIA“, ABYSTE  
PŘEPNĚLI PŘEHRAVÁNÍ HUDBY

### Základní funkce produktu



Dalsšfunkce hodinek:  
Režim Nerušit/Zastavení/Odpověď n/Svítilna/Kalkulačka/  
Žena Physiological Gcle/Call Rem nder/A larmc lock rem nder/  
upomínka na dlouhé sezení/Najít telefon/cíl ahievem ent rm nder

### Zálezitosti vyžadující pozornost

- 1, Vyvarujte se prosím silnému nárazu, vysoké teplotě a vystavení slunce.
- 2, Stroj sami nerozebírejte, neopravujte ani neupravujte.
- 3, Tento stroj lze nabíjet pomocí nabíječky 5V 500M A -- 5V 2A. Je přísně zakázáno používat nepřetřový sřpatný napájecí zdroj za obvinění
- 4, Je \$ proh ib ited nabíjet, když je voda sain.
- 5, Tento produkt \$ elektronická spotřeba m na itoring produktu a nepoužívá se pro lékařské pírpopsy. Naměřená data jsou pouze orientační.

Oznámení:  
Společnost si vyhrazuje právo upravit obsah jeho přířrucky  
Bez předchozího upozornění. Je to normální, všechny funkce jsou odlišné a specifické, takže ftw jsou verze.

# 스마트 워치 사용자 매뉴얼



## 제품에 대한 기본 소개



## 기본 제품 작동



1. 키를 3초 동안 누르면 켜지거나 꺼집니다.
2. n 메인 인터페이스, 다이얼을 전환하려면 화면을 누르세요.

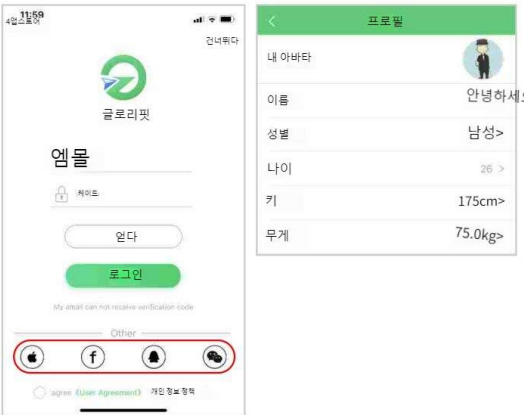
## APP 다운로드, 설치 및 사용

1. 다음 QR 코드를 스캔하거나 주요 응용 프로그램 시장에 대해 알아보세요.  
 GloryFit을 다운로드하고 설치하려면 안드로이드 5.0 이상, 안드로이드 5.0 이상

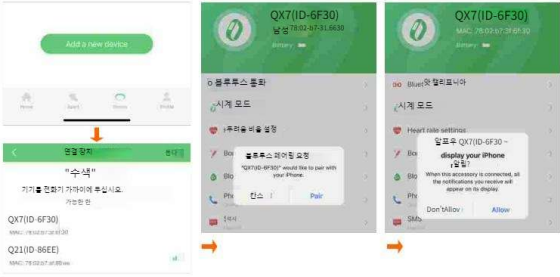


글로리핏

2. 다운로드가 완료되면 신규 사용자 등록을 시작합니다. 또는 타사 begin. 그리고 저는 개인 정보를 증명합니다.



## 3. 시계 바인딩 시작



4. 바인딩이 완료된 후 시계의 기능을 설정하기 시작합니다. 당신의 습관에 따라 APP에서

**★ IMPORTANT NOTICE ★**

음악과 소셜 미디어를 재생하는 방법은 무엇입니까?

**"설정" 아이콘 보기**

"설정", "소리 및 진동" 음악 재생을 전환하려면 "미디어 오디오"를 켜거나 끄세요.

## 기본 제품 기능



## 4. 혈액 산소



## 7. 일기예보



## 10. 음성 도우미



## 13. 블루투스 사진 14. 게임



## 5. 혈압



## t8. 정보 알림



## 11. 음악 제어



## 15. 호흡운동



## 6. 수면 모니터링



## 9. 100+스포츠 모드



## 12. 소스



## 15. 호흡운동



시계의 다른 기능:  
 방해금지 모드/스톱워치/카운트다운/손전등/계산기/  
 Female Physiological Gc/call Rem inder/A larmc lock rem inder/오래 앉아있는 rem inder/전화 찾기/목표 달성 ent rm inder

## 주의가 필요한 사항

1. 강한 충격, 고온 및 노출을 피하십시오. 태양.
2. 기계를 직접 분해하거나 수리하거나 수정하지 마십시오.
3. 이 기계는 5V 500M A - 5V 2A 충전기로 충전할 수 있습니다. 과전압 불량 전원 공급 장치의 사용을 엄격히 금지합니다. 하강을 위해.
4. 물이 있는 경우에는 충전이 금지됩니다.
5. 이 제품은 \$1의 전자 소비량을 제공하는 제품입니다. 이로 목적으로는 사용되지 않습니다. 측정된 데이터는 참고용일 뿐입니다.

알아채다 :  
 회사는 매뉴얼의 내용을 수정할 권리를 보유합니다. 예고 없이. SM의 기능은 특정 버전마다 다르므로 FTW는 버전입니다.



## ساعة ذكية دليل الاستخدام

### مقدمة أساسية للمنتج



- حزام سيليكون
- سبيكة
- تشغيل/إيقاف
- لوحة اللمس
- مفاتيح الوظائف
- مستشعر معدل ضربات القلب
- ميكروفون
- مكبر الصوت
- جهة اتصال الشحن

### تشغيل المنتج الأساسي



1. اضغط على المفتاح لمدة 3 ثوانٍ للتشغيل أو الإيقاف.
2. في الواجهة 2.0، اضغط على الشاشة لتبديل الاتصال الهاتفي.

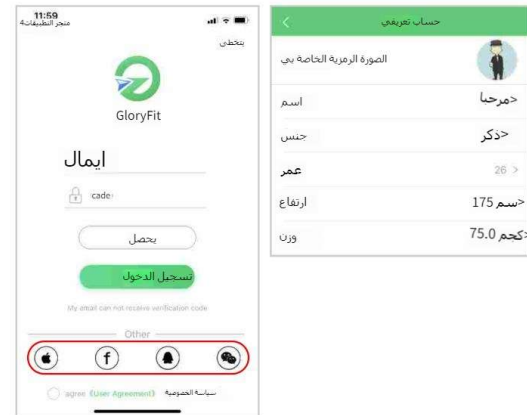
### تنزيل التطبيق وتثبيته واستخدامه

قم بتسجيل رمز الاستجابة السريعة التالي أو الدخول إلى سوق التطبيقات الرئيسية. هو 9.0 وما فوق: أندرويد 5.0 وما فوق: Equipm ent require ments



GloryFit

بعد اكتمال التنزيل، يقوم بتسجيل مستخدم جديد أو بداية طرف ثالث. وأنا أتيت معلومات شخصية



بعد نجاح عملية الربط، ابدأ في ضبط وظائف الساعة في التطبيق وفقاً لعادتك

### ★ IMPORTANT NOTICE ★

كيفية تشغيل الموسيقى  
ووسائل التواصل الاجتماعي؟



"شاهد أيقونة" الإعدادات

"في" الإعدادات... "الصوت والاهتزاز" قم بتشغيل / إيقاف تشغيل "الصوت المتوسط" لتبديل تشغيل الموسيقى"

### وظائف المنتج الأساسية



وظائف أخرى للساعة:  
M ode/Stopw atch/Countdown /Flashlight/Calculator/  
Fem ale Gcle/Call Rem inder/A larmc lock rem  
inder/الجلوس  
ahievem ent rm inder/الهدف/الهاتف/الهدف/الهاتف/الهدف/الهاتف

### تحتاج المسائل إلى الاهتمام

1. يرجى تجنب انقاف إم قوي، وارتفاع درجة الحرارة والتعرض لها الشمس.
2. لا تقم بتفكيك الجهاز أو إصلاحه أو تعديله بنفسك.
3. 500M A - 5V 2A يمكن شحن الماكينة بشاحن 5.
4. إنه أمر محظور تماماً استخدام الطاقة السيئة ذات الجهد الزائد للضرب.
5. يحظر شحنه عند وجود مياه.
6. يتغير هذا المنتج \$ استهلاكه الإلكتروني مر على منتج، ولا يستخدم للأعراض الطبية البيانات المقاسة هي للإشارة فقط.

: يلاحظ  
تحتفظ الشركة بحقوقها في تعديل محتويات دليله بدون أي إشعار. من الطبيعي أن تكون الوظائف مختلفة ومحددة، لذا فإن هناك إصدارات



## Orologio intelligente Manuale d'uso

### Introduzione base al prodotto



### Funzionamento di base del prodotto



### Download, installazione e utilizzo dell'APP

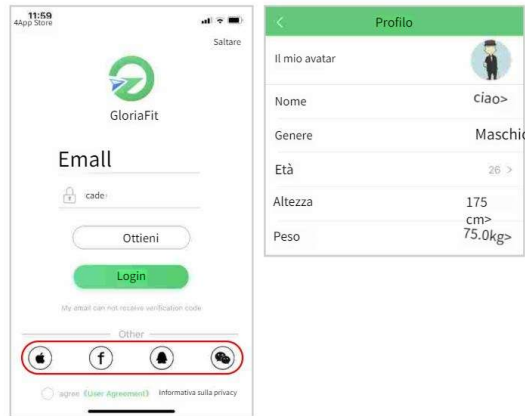
1. Scansionare il seguente codice QR o accedere ad ognuno dei principali mercati delle applicazioni per scaricare e installare G loryFit

Requisiti di ingresso EuiPm: è 9.0 e versioni successive; Android 5.0 e versioni successive

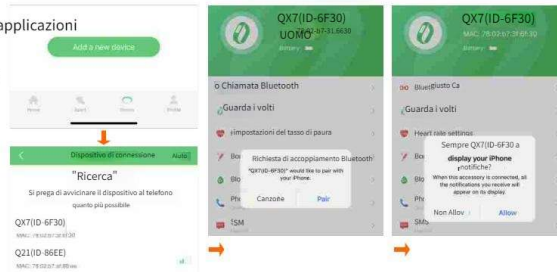


GloriaFit

2. Una volta completato il download, avviare la registrazione del nuovo utente o inizio di terze parti. E migliorare l'informazione personale



3. Avviare la connessione dell'orologio (Bluetooth, &r esempio)



4. Una volta completata con successo la connessione, iniziare a impostare le funzioni dell'orologio nell'APP in base alla tua abitudine

### ★ IMPORTANT NOTICE ★ Come riprodurre musica e social media?



GUARDA L'ICONA "IMPOSTAZIONE".

IN "AMBIENTAZIONE" "SUONO E VIBRAZIONI" ATTIVA/DISATTIVA L' "AUDIO MEDIALE" PER CAMBIARE LA RIPRODUZIONE DELLA MUSICA

### Funzioni di base del prodotto Ordina meno



4. Ossigeno nel sangue 5. Pressione sanguigna 6. Monitoraggio del sonno



7. Previsioni del tempo 8. Promemoria informazioni 9. 100+ Modalità sportiva



10. Assistente vocale 11. Controllo della musica 12. SOS



13. Fotografia Bluetooth 14. Gioco 15. Esercizio di respirazione



Altre funzioni dell'orologio:

Modalità Non disturbare/Cronometro/Conto alla rovescia/Torcia elettrica/Calcolatrice/Gcfe fisiologico femminile/Ricorda chiamata/Ricorda blocco allarme/Ricorda seduta lunga/Trova telefono/Rimuovi raggiungimento obiettivo

### Questioni che richiedono attenzione

- 1, si prega di evitare forti impatti, alte temperature e l'esposizione al Sole.
- 2, non smontare, riparare o modificare la macchina da soli.
- 3, questa macchina può essere caricata con un caricabatterie da 5 V 500 mA - 5 V 2 A. È severamente vietato utilizzare l'alimentatore difettoso da sovratensione per aver tormentato.
4. È vietato caricare l'acqua in presenza di acqua piovana.
- 5, questo prodotto è un prodotto di consumo elettronico e non viene utilizzato per scopi medici. I dati misurati sono solo di riferimento.

Avviso:  
L'azienda si riserva il diritto di modificare il contenuto del presente manuale senza alcun preavviso. È normale che alcune funzioni siano diverse nelle specifiche versioni del software.

# Smartwatch Benutzerhandbuch



## Grundlegende Einführung in das Produkt



## Grundlegende Produktbedienung



1. Drücken Sie die Taste 3 Sekunden lang, um das Gerät ein- oder auszuschalten.
2. In der Hauptschnittstelle, Drücken Sie auf den Bildschirm, um das Zifferblatt zu wechseln.

## APP-Download, Installation und Nutzung

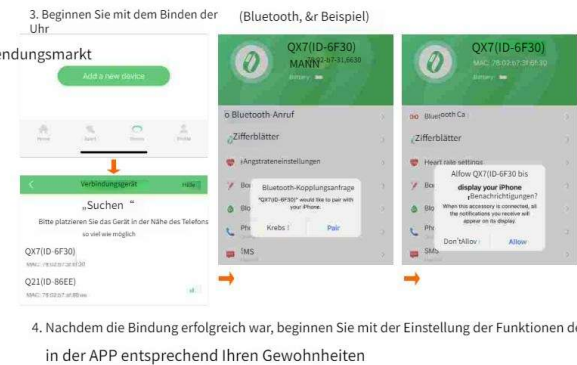
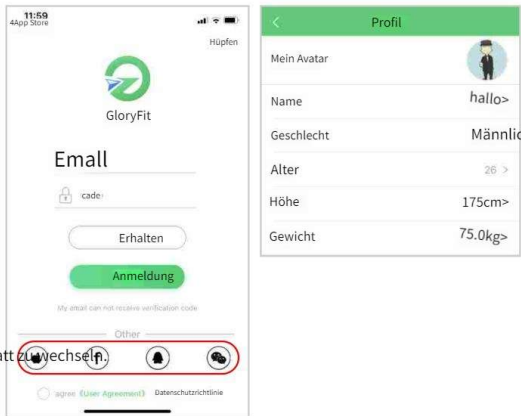
1. Scannen Sie den folgenden QR-Code oder wenden Sie sich an jeden wichtigen Anwendungsmarkt um GloryFit herunterzuladen und zu installieren

Euipm-Anforderungen: ist 9,0 und höher; Android 5.0 und höher



GloryFit

2. Nachdem der Download abgeschlossen ist, beginnen Sie mit der Registrierung eines neuen Benutzers oder Fremdanbieter. Und Verbesserung der persönlichen Daten



**★ IMPORTANT NOTICE ★**  
Wie bringt man Musik und soziale Medien zum Abspielen?

SEHEN SIE SICH DAS SYMBOL „EINSTELLUNG“ AN

IN „EINSTELLUNG“ „TON UND VIBRATION“ Schalten Sie das „Mediale Audio“ ein/aus, um die Musikwiedergabe umzuschalten



Weitere Funktionen der Uhr:  
Modus „Bitte nicht stören“/Stoppuhr/Countdown/Taschenlampe/Rechner/  
Weiblicher physiologischer Schlüssel/Anruferinnerung/Erinnerung an eine Alarmsperre/Erinnerung an langes Sitzen/Teufelskreis/Erinnerung

## Angelegenheiten, die Aufmerksamkeit erfordern

1. Bitte vermeiden Sie starke Stöße, hohe Temperaturen und Kontakt mit Die Sonne.
2. Zerlegen, reparieren oder modifizieren Sie die Maschine nicht selbst.
3. Diese Maschine kann mit einem 5V 500M A - 5V 2A Ladegerät aufgeladen werden. Es ist strengstens untersagt, die Überspannungsquelle einfach zu verwenden für harg ing.
4. Es ist verboten, bei Wassermangel aufzuladen.
5. Dieses Produkt ist ein elektronisches Verbrauchsmaterial und wird nicht für medizinische Zwecke verwendet. Die gemessenen Daten dienen nur als Referenz.

Beachten :  
Das Unternehmen behält sich das Recht vor, den Inhalt seines Handbuchs zu ändern ohne Vorankündigung. Es ist normal, dass einzelne Funktionen unterschiedlich sind, daher gibt es verschiedene Versionen.



# スマートウォッチ ユーザーマニュアル

## 製品の基本的な紹介



## 製品の基本操作



1. キーを3秒間押し、オンまたはオフにします。
- 2.0 メインインターフェイス、画面を押すとダイヤルが切り替わります。

## APPのダウンロード、インストール、使用

1.次のQRコードをスキャンするか、主要なアプリケーション市場にアクセスしてください。  
GloryFitをダウンロードしてインストールします  
必要要件: 9.0 以降。Android 5.0以降



グローリーフィット

- 2.ダウンロードが完了したら、新規ユーザー登録を開始します  
またはサードパーティのログイン。個人情報を証明します。



- 3.バインディングウォッチを開始する (Bluetooth、&rの例)
- 4.バインディングが成功したら、監視機能の設定を開始します  
あなたのハブに従ってアプリ内で

**★ IMPORTANT NOTICE ★**  
音楽やソーシャルメディアを再生するにはどうすればよいですか?

時計の「設定」アイコン  
「設定」内…「音と振動」  
「メディアオーディオ」のON/OFFで再生音楽を切り替えます

## 製品の基本機能



時計のその他の機能:  
おやすみモード/ストップウォッチ/カウントダウン/懐中電灯/電車/  
女性生理学的アラーム/電話リマインダー/アラームロックリマインダー/長時間眠っているリマインダー/電話を探す/目標達成リマインダー

## 注意が必要な事項

1. 強い衝撃、高温、暴露を避けてください。  
太陽。
2. ご自身で機械を分解、修理、改造しないでください。
3. このマシンは5V 500mA - 5V 2Aの充電器で充電できます。  
過電圧による不良電源の使用は固く禁止されています。  
ハグ用に。
4. 水漏れがある場合は充電できません。
5. 本製品は電子消費型製品です。  
医療目的には使用されません。  
測定データは参考値です。

知らせ:  
当社は、マニュアルの内容を変更する権利を留保します。  
通常、機能は個別に異なるため、バージョンは異なります。



## Inteligentny zegarek Instrukcja obsługi

### Podstawowe wprowadzenie do produktu



### Podstawowa obsługa produktu



1. Naciśnij klawisz fr 3 sekundy, aby włączyć lub wyłączyć.
- 2.0 w głównym interfejsie, Naciśnij ekran, aby przełączyć pokrętko.

### Pobieranie, instalacja i użytkowanie aplikacji

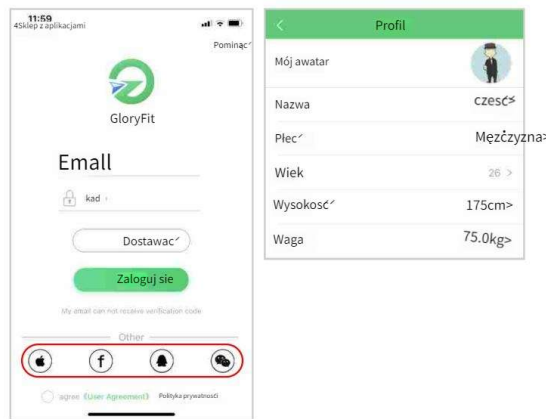
1. Zeskanuj następujący kod QR lub przejdź do głównego rynku aplikacji aby pobrać i zainstalować GloryFit

Wymagania sprzętowe: wynosi 9,0 i więcej; Android 5.0 i nowsze

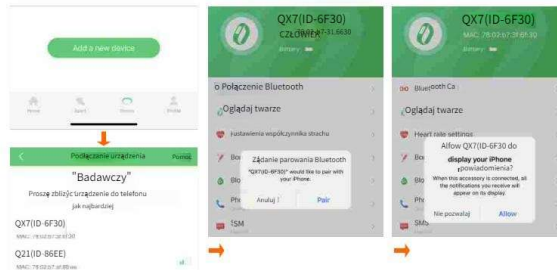


GloryFit

2. Po zakończeniu pobierania należy przystąpić do rejestracji nowego użytkownika lub zewnętrzny bgin. I udoskonalaj osobiste informacje



3. Rozpocznij wiązanie zegarka (Bluetooth przykład)



4. Po zakończeniu wiązania należy ustawić funkcje zegarka w aplikacji zgodnie z Twoimi nawykami

### ★ IMPORTANT NOTICE ★ Jak odtwarzać muzykę i media społecznościowe?



OBEJRZYJ IKONĘ „USTAWIENIA”

W „USTAWIENIACH” ... „DZWIĘK I WIBRACJE” WŁĄCZ/WYŁĄCZ „MEDIAL AUDION”, ABY PRZEŁĄCZYĆ ODTWARZANIE MUZYKI

### Podstawowe funkcje produktu Sortuj mniej



4. Tlen we krwi 5. Ciśnienie krwi 6. Monitorowanie snu



7. Prognoza pogody 8. Przypomnienie informacji 9. 100+ Tryb sportowy



10. Asystent głosowy 11. Sterowanie muzyką 12. SOS



13. Fotografia Bluetooth 14. Gra 15. Ćwiczenia oddechowe



Pozostałe funkcje zegarka:

Tryb Nie przeszkadzaj/Stoper/Odczytanie n/Latarka/Kalkulator/ Kobieta Fizjologiczna Gcle/Przypomnienie o połączeniu/Przypomnienie o blokadzie alarmu/Przypomnienie o długim siedzeniu/Znajdź telefon/Osiągnięcie celu r m inder

### Sprawy wymagające uwagi

1. Należy unikać silnych uderzeń, wysokiej temperatury i narażenia na działanie słońca.
2. Nie demontuj, nie naprawiaj ani nie modyfikuj urządzenia samodzielnie.
3. To urządzenie można ładować za pomocą ładowarki 5 V 500 mA – 5 V 2 A. Surowo zabrania się używania źródła zasilania spowodowanego przepięciem za złączenie się.
4. Zabronione jest ładowanie, gdy jest woda.
5. Ten produkt jest zużyciem elektroniki podczas korzystania z produktu i nie jest używany do celów medycznych. Zmierzone dane mają wyłącznie charakter poglądowy.

Ogłoszenie : Firma zastrzega sobie prawo do modyfikacji treści instrukcji Bez powiadomienia. Normalne funkcje w małych i średnich firmach różnią się w zależności od specyfiki, więc są różne wersje.





## Reloj inteligente Manual de usuario

### Introducción básica al producto.



### Operación básica del producto



1. Presione la tecla durante 3 segundos para encender o apagar.
- 2.0 en la interfaz principal, Presione la pantalla para cambiar el dial.

### Descarga, instalación y uso de la aplicación.

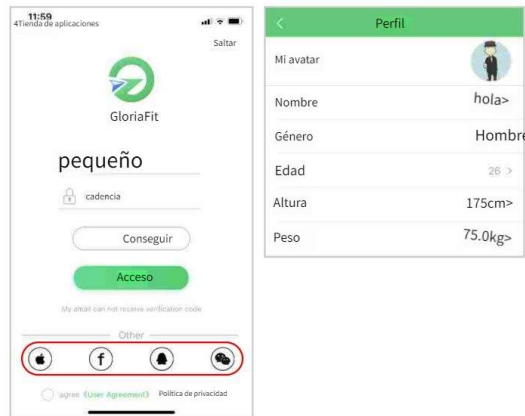
1. Escanee el siguiente código QR o ante cada importante mercado de aplicaciones para descargar e instalar GloryFit

Requisitos de equipamiento: es 9.0 y superior; Android 5.0 y superior

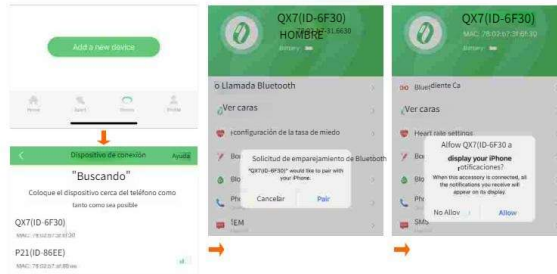


GloriaFit

2. Una vez completada la descarga, inicie el registro de nuevo usuario. o inicio de terceros. Y mejorar la información personal



3. Empiece a encuadernar el reloj. (Bluetooth, etc.)



4. Después de que la vinculación sea exitosa, comience a configurar las funciones del reloj. en la APP según tus hábitos

### ★ IMPORTANT NOTICE ★ ¿Cómo hacer que se reproduzca música y redes sociales?



MIRA EL ICONO "CONFIGURACIÓN"

EN "AJUSTE" ... SONIDO Y VIBRACIÓN" ENCENDER/APAGAR EL "AUDIO MEDIAL" PARA ACTIVAR LA REPRODUCCIÓN DE MÚSICA

### Funciones básicas del producto Ordenar menos



4. Oxígeno en sangre 5. Presión arterial 6. Monitoreo del sueño



7. Previsión meteorológica 8. Recordatorio de información 9. 100+ modo deportivo



10. Asistente de voz 11. control de música 12. sos



13. Fotografía por Bluetooth 14. Juego 15. Ejercicio de respiración



Otras funciones del reloj:

Modo No molestar/Cronómetro/Cuenta atrás/Linterna/Calculadora/Gcfe fisiológico femenino/Recordatorio de llamada/Recordatorio de bloqueo de alarma/recordatorio de estar sentada durante mucho tiempo/Buscar teléfono/recordatorio de logro de objetivos

### Asuntos que requieren atención

1. evite impactos fuertes, altas temperaturas y exposición a el sol.
2. No desmonte, repare ni modifique la máquina usted mismo.
3. Esta máquina se puede cargar con un cargador de 5V 500M A - 5V 2A. Está estrictamente prohibido utilizar el suministro de energía defectuoso por sobretensión. para cargar.
4. Está prohibido cargar cuando hay agua segura.
5. Este producto es un producto de seguimiento de consumo electrónico y no se utiliza para fines médicos. Los datos medidos son sólo de referencia.

Aviso :

La empresa se reserva el derecho de modificar el contenido de su manual. sin previo aviso. Es normal que algunas funciones sean diferentes en las versiones específicas del software.



# Montre intelligente Manuel de l'Utilisateur

## Introduction de base au produit



Bracelet en silicone

Alliage

Allumé éteint

Ecran tactile

Les touches de fonction

Capteur de fréquence cardiaque

Micro

Conférencier

Contact de charge

## Fonctionnement de base du produit



1. Appuyez sur la touche pendant 3 secondes pour allumer ou éteindre.

2.0 dans l'interface principale, Appuyez sur l'écran pour changer de cadran.

## Téléchargement, installation et utilisation de l'application

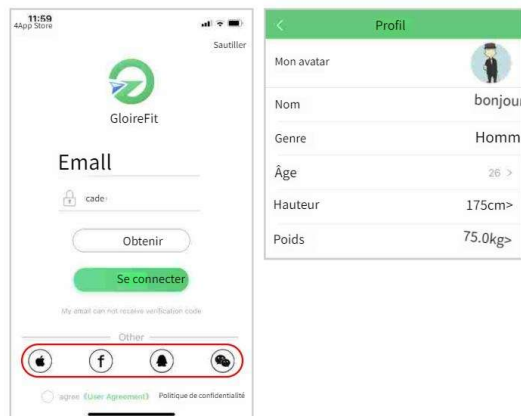
1. Scannez le code QR suivant ou accédez au marché d'application principal pour télécharger et installer G loryFit

Exigences en matière d'équipement : est de 9,0 et supérieur ; Android 5.0 et supérieur

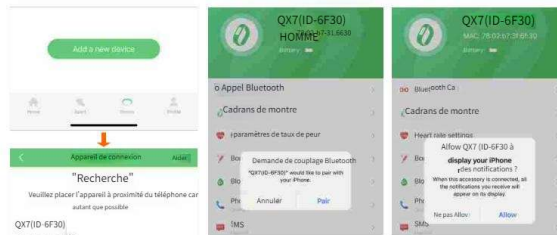


GloireFit

2. Une fois le téléchargement terminé, commencez l'enregistrement du nouvel utilisateur. ou un bgn tiers. Et améliorer les informations personnelles



3. Démarrez la montre de liaison (Bluetooth, etc. exemple)



4. Une fois la liaison réussie, commencez à définir les fonctions de la montre. dans l'APP selon vos habitudes

## ★ IMPORTANT NOTICE ★

Comment faire jouer de la musique et des réseaux sociaux ?

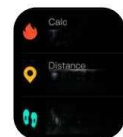


REGARDER L'ICÔNE "RÉGLAGE"

DANS "RÉGLAGE" "SON ET VIBRATION" ALLUMEZ/ÉTEIGNEZ LE "MÉDIAL AUDIO" POUR COMMUTATION DE LA LECTURE DE MUSIQUE

## Fonctions de base du produit Trier moins

1. Mouvement



2. Appelez



3. Fréquence cardiaque



4. Oxygène sanguin



5. Pression artérielle



6. Surveillance du sommeil



7. Prévisions météorologiques



8. Rappel d'informations



9. 100+ Mode sportif



10. Assistant vocal



11. Contrôle de la musique



12. SOS



13. Photographie Bluetooth



14. Jeu



15. Exercice de respiration



Autres fonctions de la montre :

Mode Ne pas déranger/Chronomètre/Compte à rebours/Lampe de poche/Calculatrice/Gc le physiologique féminin/Rappel d'appel/Rappel de verrouillage larmc/Rappel de longue séance assise/Trouver un téléphone/atteinte d'un objectif rm nder

## Questions nécessitant une attention particulière

- 1, veuillez éviter les chocs violents, les températures élevées et l'exposition à le soleil.
- 2, Ne démontez pas, ne réparez pas ou ne modifiez pas la machine par vous-même.
- 3, cette machine peut être chargée avec un chargeur 5V 500M A - 5V 2A. Il est strictement interdit d'utiliser la mauvaise alimentation en cas de surtension pour charger.
4. Il est interdit de facturer lorsqu'il y a de l'eau saine.
- 5, ce produit \$ une consommation électronique m sur le produit d'itoring et n'est pas utilisé à des fins médicales. Les données mesurées sont uniquement à titre de référence.

Avis : La société se réserve le droit de m odifier le contenu de son manuel sans préavis. Il est normal que certaines fonctions soient différentes selon les versions de logiciels spécifiques.



## Smart klocka Användarmanual

### Grundläggande introduktion till produkten



### Grundläggande produkt drift



- Tryck på knappen fr 3 sekunder för att slå på eller av.
- Tryck på huvudgränssnittet, Tryck på skärmen för att växla ratten.

### Ladda ner, installera och använda APP

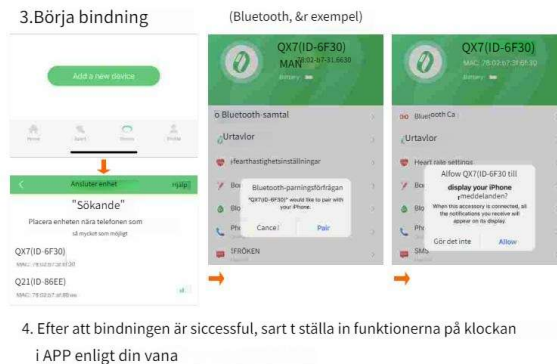
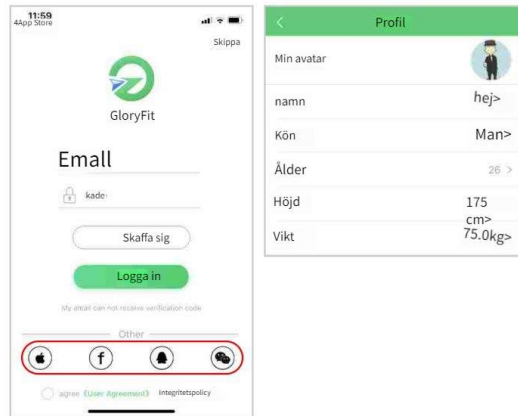
I. Skanna följande QR-kod eller förhandsavbildna den största applikationsmarknaden för att ladda ner och installera G loryFit

Euiqm ent rquirem ents: är 9,0 och högre; Android 5.0 och senare



GloryFit

2. När nedladdningen är klar, gör du den nya användarregistreringen eller anställd företag. Och förbättra personlig hsinformation



4. Efter att bindningen är successful, sart t ställa in funktionerna på klockan i APP enligt din vana

**★ IMPORTANT NOTICE ★**

Hur får man musik och sociala medier att spela?

SE "SETTING"-IKONEN

I "INSTÄLLNING"..."LJUD OCH VIBRATION" STÄNG PA/AV "MEDIAL AUDIO" FOR ATT BYTA ATT SPELA MUSIK

### Grundläggande produktfunktioner Sortera rgard mindre



Andra funktioner på klockan:  
Stör ej-läge/Stoppv atch/Countdown n/Ficklampa/Kalkylator/  
Kvinnlig Fysiologisk Gcle/Call Rem inder/A larmc lock Rem inder/ Långt sittande minne/Hitta telefon/mål uppnå rm inder

### Saker som kräver uppmärksamhet

- Undvik stark påverkan, hög temperatur och exponering för solen.
- Ta inte isär, reparera eller modifiera maskinen själv.
- Den här maskinen kan laddas med 5V 500M A -- 5V 2A laddare. Det var strängt förbjudet att använda den dåliga överspänningsströmmen lätt för hargning.
- Det var förbjudet att ladda när det finns vatten.
- Denna produkt \$ en elektronisk konsumtion m på itoring produkt och används inte för medicinska pirposer. De uppmätta data är endast för referens.

Lägga märke till :  
Företaget förbehåller sig rätten att ändra innehållet i sin manual utan varsel. Dess normala sm e-funktioner är olika i specifika så ftw är versioner.



## Slimme horloge Handleiding

### Basisintroductie van het product



### Basisproductbediening



1. Druk 3 seconden op de toets om het apparaat in of uit te schakelen.
2. In de hoofdinterface, Druk op het scherm om de draaiknop te wijzigen.

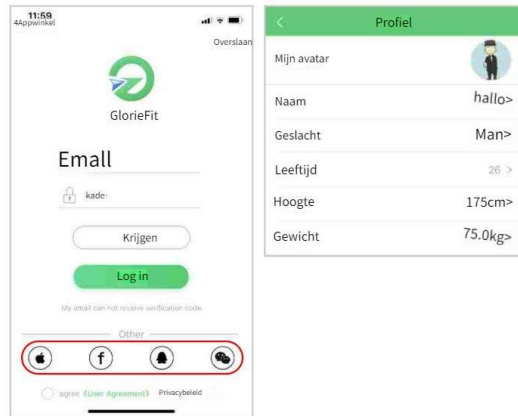
### APP downloaden, installeren en gebruiken

1. Scan de volgende QR-code of bekijk de belangrijkste toepassingsmarkt om GloryFit te downloaden en te installeren
- Euiqpm envereiste: is 9.0 en hoger; Android 5.0 en hoger

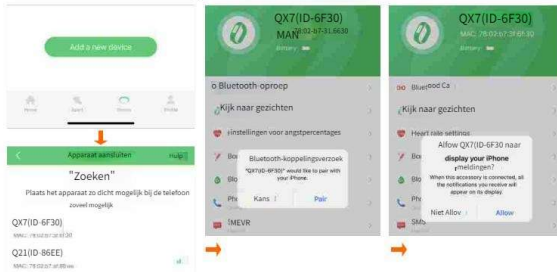


GlorieFit

2. Nadat het downloaden is voltooid, start u de registratie van een nieuwe gebruiker of begin van derden. En verbeter de persoonlijke informatie



### 3. Start het inbindhorloge (Bluetooth, &r voorbeeld)



4. Nadat het binden is gelukt, stelt u de functies van het horloge in in de APP volgens uw gewoonte

**★ IMPORTANT NOTICE ★**

Hoe zorg je ervoor dat muziek en sociale media spelen?

BEKIJK HET PICTOGRAM "INSTELLING".

IN "INSTELLING"... "GELUID EN TRILLINGEN" ZET DE "MEDIALE AUDION" AAN/UIT OM DE MUZIEK DIE WORDT AFGESPEELD TE SCHAKELN

### Basisproductfuncties

1. Beweging
2. Bel
3. Hartslag

### 4. Bloedzuurstof



### 5. Bloeddruk



### 6. Slaapbewaking



### 7. Weervoorspelling



### 8. Informatieherinnering



### 9. 100+ Sport-modus



### 10. Spraakassistent



### 11. Muziekbediening



### 12. SOS



### 13. Bluetooth-fotografie



### 14. Spel



### 15. Ademhalingsoefening



Overige functies van het horloge:

Modus Niet storen/Stopwatch/Aftellen/Rekenmachine/  
Vrouwelijke Fysiologische Cycle/Oproepherinnering/Een alarm-herinnering/herinnering  
voor lang zitten/Vind telefoon/doelbereikerherinnering

### Zaken die aandacht nodig hebben

1. Vermijd sterke schokken, hoge temperaturen en blootstelling aan de zon.
2. Demonteer, repareer of wijzig de machine niet zelf.
3. Deze machine kan worden opgeladen met een 5V 500mA - 5V 2A oplader. Het is ten strengste verboden om slechte overspanningsvoeding te gebruiken voor harg.
4. Het kan niet worden opgeladen als er water is.
5. Dit product is een elektronisch verbruiksproduct en wordt niet gebruikt voor medische doeleinden. De gemeten gegevens zijn uitsluitend ter referentie.

Kennisgeving:  
Het bedrijf behoudt zich het recht voor om de inhoud van zijn handleiding te wijzigen zonder voorafgaande kennisgeving. Het is normaal dat mkb-functies verschillend zijn, dus ftw-versies.