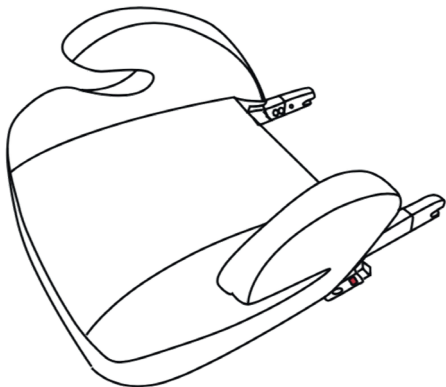


XOMAX

Bedienungsanleitung

Auto Kindersitz

Universelle Sitzerhöhung:
bis zu einer Größe von 150 cm



XL-313

Zulassungs-Norm UN ECE Reg. 129

WICHTIGE INFORMATIONEN

Achtung:

- Dies ist ein verbessertes Kinderrückhaltesystem mit universellem Sitzerrhöhungskissen. Es ist gemäß der UN-Verordnung Nr. 129 für die Verwendung in i-Size-kompatiblen und universellen Fahrzeugsitzpositionen zugelassen, wie vom Fahrzeughersteller im Benutzerhandbuch des Fahrzeugs angegeben.
- Im Zweifelsfall wenden Sie sich an den Hersteller des verbesserten Kinderrückhaltesystems oder an den Händler.
- Der Größenbereich des verbesserten Kinderrückhaltesystems: 125–150 cm oder Alter: 5–12 Jahre.

Dieses Handbuch kann ohne vorherige Ankündigung geändert werden. Bitte wenden Sie sich an Ihren Vertriebsmitarbeiter, um die neuesten Versionsinformationen zu erhalten.

Inhaltsverzeichnis

1. Einleitung
2. Sitzplatzierung
3. Warnung
4. Hauptteile
5. Vorbereitung und Installation
 - 5.1 ISOFIX-Vorbereitung
 - 5.2 ISOFIX-Installation
6. Zusammenbau des Kinderrückhaltesystems
 - 6.1 Installationsmethode
1: Verwendung des 3-Punkt-Sicherheitsgurts für Erwachsene und des ISOFIX-Anschlusses
 - 6.2 Installationsmethode
2: Nur Verwendung des 3-Punkt-Sicherheitsgurts für Erwachsene
7. Demontage des Auto-Rückhaltesystems
 - 7.1 Demontage des Kindersitzes
 - 7.2 Waschanleitung für den Bezug.

1. Einleitung

Vielen Dank, dass Sie sich für den Kindersitz XL-313 zum Schutz Ihres Kindes entschieden haben.

Dieses Produkt für Kindergrößen von 125–150 cm entspricht vollständig den Sicherheitsstandards und ist nach ECE R129/03 zertifiziert. Die richtige Anwendung trägt zur Wirksamkeit bei.

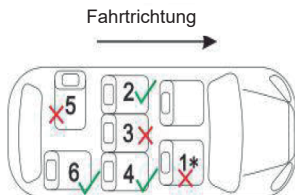
Um versehentliche Verletzungen zu vermeiden, befolgen Sie bitte bei der Installation und Verwendung des Kindersitzes genau die Anweisungen.

2. Sitzplätze in Ihrem Fahrzeug

Die Informationen zur Sitzplatzierung werden im Folgenden im Detail beschrieben:

Kindersitz Orientierung	Vorwärtsgerichtet	Richtig
	Rückwärtsgerichtet	Falsch
Normaler Sicherheitsgurt Typ	2-Punkt-Sicherheitsgurt	Falsch
	3-Punkt-Sicherheitsgurt	Richtig
Sitzposition im Diagramm	Sitz Nr. 2, 4, 6	Richtig
	Sitz-Nr. 1, 3, 5	Falsch
ISOFIX-Anschluss		Optional

Geprüft nach ECE R129.03	
Kindergroße	Kindergewicht ca.
125-150cm	22-36kg



Korrekte Installation ✓
Falsche Installation ✗

3. Warnung

3.1 Der Kindersitz XL-313 ist nur für Kinder mit einer Körpergröße von 125 cm bis 150 cm erhältlich

3.2 Nur geeignet, wenn das zugelassene Fahrzeug mit Beckengurten, Dreipunktgurten, statischen Gurten oder Aufrollgurten ausgestattet ist, die gemäß ECE R16 oder anderen gleichwertigen Normen zugelassen sind.

3.3 Gilt nur für nach vorne gerichtete Fahrzeugsitze mit 3-Punkt-Sicherheitsgurt für Erwachsene. Die Verwendung auf Fahrzeugsitzen mit aktivem Airbag ist verboten.

3.4 Das Rückhaltesystem wird durch die Sicherheitsgurte des Fahrzeugs gesichert. Alle Gurte dürfen nicht verdreht sein und müssen an das Kind angepasst und so gehandhabt werden, dass das Kind leicht in das Auto hinein- und herausgenommen werden kann.

3.5 Zur Befestigung des Kinderbeckens muss der Gurt getragen werden. Stellen Sie sicher, dass der Beckengurt tief unten getragen wird, damit das Becken fest verankert ist.

3.6 Die mit dem Fahrzeug verbundenen Gurte müssen festgezogen sein und der Gurt zum Sichern des Kindes muss ohne Verdrehen an das Kind angepasst werden.

3.7 Der Sitz muss vollständig verriegelt sein. Bewegen Sie das Kind im Notfall umgehend aus dem Sitz.

3.8 Die Rückenlehnen des Fahrzeugs sind ausreichend gesichert, sodass sich keine Gegenstände darauf befinden. (Verletzungsgefahr)

3.9 Kinderrückhaltesysteme müssen ordnungsgemäß verwendet werden und andere Methoden außerhalb dieser Anleitung werden nicht empfohlen.

3.10 Das Gepäck und die Gegenstände, die bei einem Unfall leicht beschädigt werden könnten, sollten ordnungsgemäß aufbewahrt werden platziert.

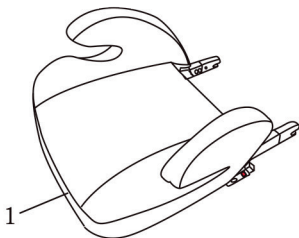
3.11 Warnung! Die Verwendung unzähliger Belastungspunkte ist verboten, da dies bei einem Fahrzeugunfall zu schweren Verletzungen führen kann.

3.12 Das Produkt sollte ausgetauscht werden, wenn es bei einem Unfall starken Belastungen ausgesetzt war.

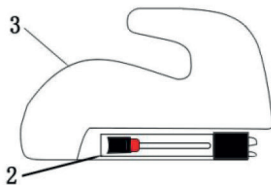
- 3.13** Es ist gefährlich, ohne Genehmigung der Typgenehmigungsbehörde Änderungen oder Ergänzungen am Gerät vorzunehmen! Auch die Nichtbeachtung der von uns bereitgestellten Installationsanweisungen ist gefährlich!
- 3.14** Die starren Teile und Kunststoffteile dieses Produkts müssen so angeordnet und installiert sein, dass sie im täglichen Gebrauch des Fahrzeugs nicht durch einen beweglichen Sitz oder in einer Tür des Fahrzeugs eingeklemmt werden können.
- 3.15** Schützen Sie den Sitz vor Sonneneinstrahlung. Der Kindersitz kann für die Haut des Kindes sehr heiß werden, wenn er der Sonne ausgesetzt wird. Der Kontakt mit diesen Teilen kann zu Verbrennungen der Haut Ihres Kindes führen.
- 3.16** Lassen Sie Ihr Kind niemals allein und unbeaufsichtigt im Sitz.
- 3.17** Benutzen Sie diesen Sicherheitssitz niemals ohne Bezug. Der Bezug ist ein Muss für den Sicherheitssitz und kann aus Gründen der Gesamtleistung nur von diesem Hersteller geliefert werden. Wenn der Textilbezug des Stuhls entfernt wird, sollte der Stuhl vor Sonnenlicht geschützt werden, da es sonst zu heiß für die Haut des Kindes werden kann;
- 3.18** Der Textilbezug sollte nicht durch einen anderen als den vom Hersteller empfohlenen ersetzt werden, da der Bezug einen integralen Bestandteil der Rückhalteleistung darstellt.
- 3.19** Nicht zugelassene und veränderte Produkte sind hochgefährlich.
- 3.20** Lassen Sie das Kind niemals unbeaufsichtigt im Stuhl.
- 3.21** Benutzen Sie diesen Sicherheitssitz nicht zu Hause. Es ist nur in den entsprechenden Kfz-Sitzen verfügbar.
- 3.22** Halten Sie alles vom Sitz fern und vermeiden Sie den Kontakt mit ätzenden Substanzen.
- 3.23** Die Qualität Ihres Kindersitzes ist garantiert, für das Gebrauchtprodukt übernehmen wir jedoch keine Garantie.
- 3.24** Die Methoden zum Waschen des Kinderrückhaltesystems werden in dieser Bedienungsanleitung beschrieben. Bitte aufmerksam lesen.
- 3.25** Die Anleitung des Produkts muss während seines Lebenszyklus lesbar bleiben. Die Bedienungsanleitung kann zum bequemen Lesen unter dem Sitz aufbewahrt werden.

4. Hauptteile

Das Grundtuch Kindersitz 2 Isofix-Anschluss 2. Der Saat-Körper. Installation der ISOFIT-Schnittstelle, sofort einsatzbereit Bas



1. Sitz



2. ISOFIX-Anschluss

3. Sitz

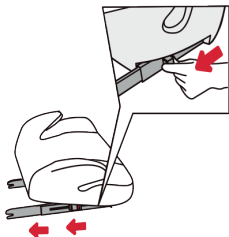
5. Installationsvorbereitungen

5.1 ISOFIX-Vorbereitung (Optional für Fahrzeugsitz mit unterem ISOFIX-Verankerungspunkt)



Wenn Ihr Auto nicht mit ISOFIX-Verbindungsstücken ausgestattet ist, stehen Ihnen die beiden von uns angebotenen ISOFIX-Verbindungsstücke zum Eintauchen in die ISOFIX-Einstellung zur Verfügung (wie im Bild links gezeigt).

5.2 ISOFIX-Installation (optional für Fahrzeugsitz mit ISOFIX-Unterbefestigungspunkt) Drücken Sie die beiden roten Knöpfe an den beiden Enden separat und die Schnittstelle sollte am längsten gedrückt werden.



6. Installation des Kinderrückhaltesystems

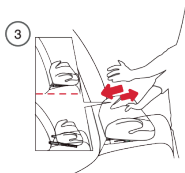
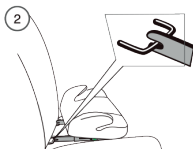
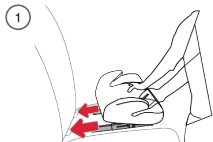
6.1 Installationsmethode 1: Verwendung eines 3-Punkt-Sicherheitsgurts für Erwachsene und eines ISOFIX-Anschlusses

(1) ISOFIX sollte im ersten Schritt installiert werden (die detaillierte Methode finden Sie in Abschnitt 5.1).

(2) Der Kindersitz zeigt nach vorne in Fahrtrichtung des Fahrzeugs. Drücken Sie die beiden roten Knöpfe an den Enden des ISOFIX und ziehen Sie es bis zur längsten Position heraus.

(3) Verschieben Sie den ISOFIX-Anschluss direkt zu den Führungsschlitzen. Halten Sie die Armlehnen mit beiden Händen fest und schieben Sie sie gleichmäßig nach hinten, mit einem Klickgeräusch als Fertigsignal.

(4) Drücken Sie den Sicherheitssitz fest gegen die Fahrzeugsitzlehne (wie in der Abbildung unten gezeigt).



(5) Benutzen Sie ausschließlich das Becken- und Schultergurtsystem des Fahrzeugs, wenn Sie das Kind in diesem Sicherheitssitz sichern. Als Fertigsignal werden die Schulter- und Beckengurte durch die Armlehnen geführt und anschließend mit einem Klick in das Schloss eingerastet.



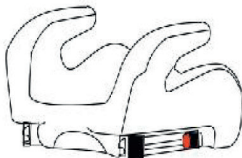
6.2 Installationsmethode 2:

Nur Verwendung des 3-Punkt-Sicherheitsgurts für Erwachsene

(1) ISOFIX sollte im ersten Schritt installiert werden (die detaillierte Methode finden Sie in Abschnitt 5.1).

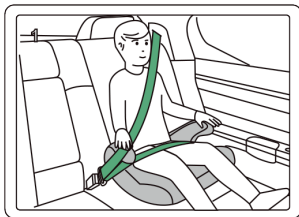
(2) Der Kindersitz zeigt nach vorne in Fahrtrichtung des Fahrzeugs. Drücken Sie die beiden roten Knöpfe an den Enden des ISOFIX und schieben Sie es in die kürzeste Position.

(3) Drücken Sie den Sicherheitssitz fest gegen die Fahrzeugsitzlehne (wie in der Abbildung gezeigt).



(4) Nehmen Sie ein dem Gewicht entsprechendes Kind in den Kindersitz des Autos, ziehen Sie den Sicherheitsgurt heraus und lassen Sie den Schultergurt und den Bauchgurt des Sicherheitsgurts durch die Unterseite der Armlehne verlaufen (wie im Bild dargestellt) und am Zungenclip verriegeln. Ziehen Sie den

Gurt fest an, damit er sich nicht verdreht. Ziehen Sie die seitliche Gürtelclip-Baugruppe mit Herzschnalle heraus. Die Zahnnut der Herzschnallenanordnung verläuft durch den Sicherheitsgurt. Ziehen Sie den Gurt am anderen Ende des seitlichen Gürtelclips mit Herzschnalle fest. Montieren Sie den Gurt so, dass der Schultergurt wie im Bild gezeigt fixiert und gespannt ist.



7. Demontieren Sie den Kindersitz

7.1 Demontage des Sitzes: Drücken Sie die Knöpfe am ISOFIX und verstauen Sie den Stecker wieder. Nehmen Sie den Kindersitz und lösen Sie die Schnur des Bezugs. Entfernen Sie den Bezug vom Sitz.

7.2 So waschen Sie den Bezug:

- Für eine Änderung steht ausschließlich der vom Hersteller angebotene Originalbezug zur Verfügung. Der Bezug ist ein funktionsfähiger Teil des Rückhaltesystems.
- Der abgenommene Bezug sollte bei einer Temperatur von 30 °C mit einem milden Reinigungsmittel gewaschen werden. Verwenden Sie keine Zentrifugalwaschmaschine, verwenden Sie keine Lösungsmittel und bügeln Sie nicht.

Für die Kunststoffteile steht ein feuchtes Tuch mit mildem Spülmittel und warmem Wasser zur Verfügung. Verwenden Sie kein Reinigungsmittel mit chemischen und ätzenden Stoffen. Nicht bleichen!



STEL Multimedia GmbH
Päwesiner Weg 20
13581 Berlin, GERMANY